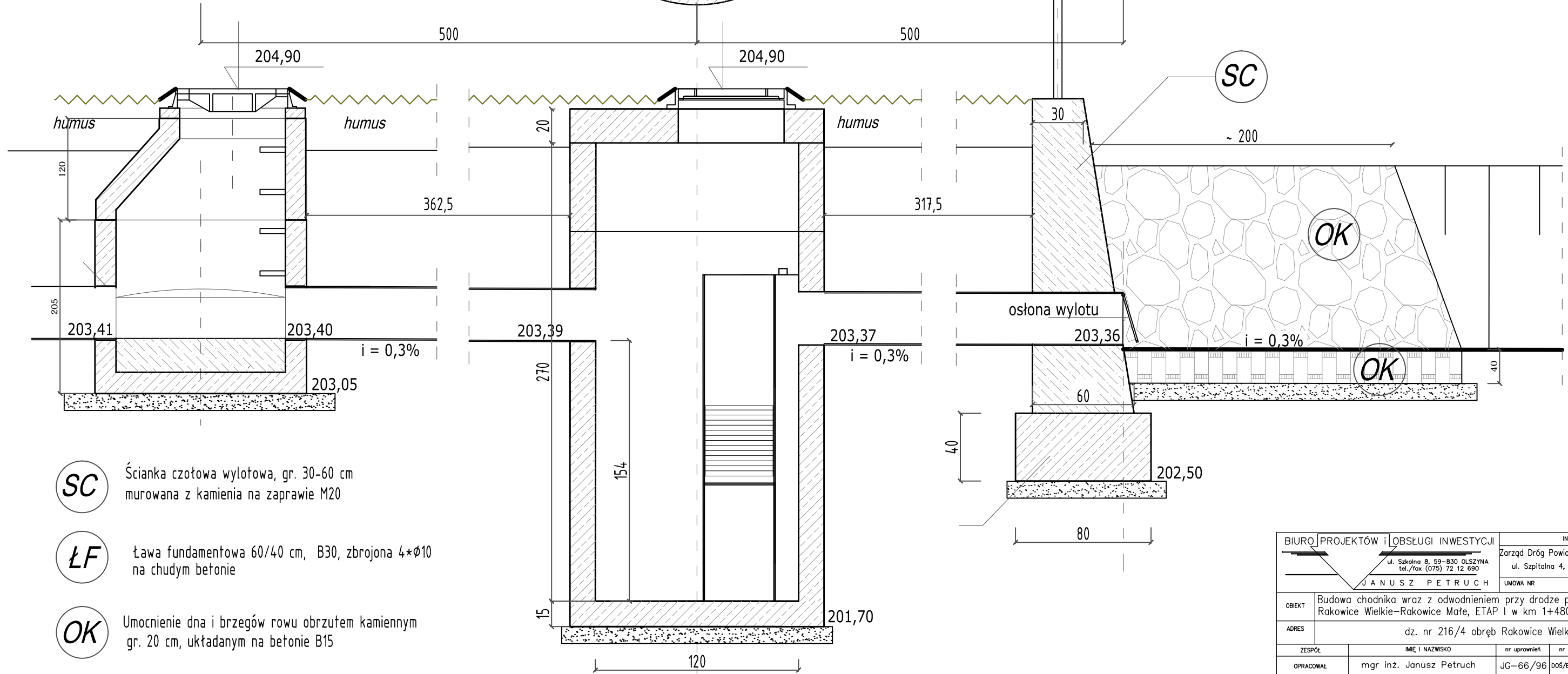
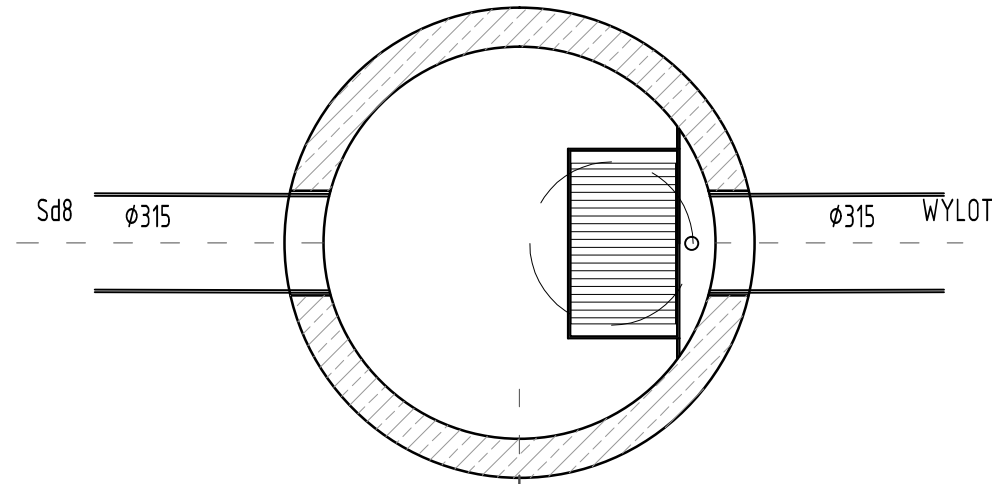


Sd8

S+O

Wysokosprawny separator lamelowy
z osadnikiem
ESL-ZH 6/60/600



SC Ścianka czołowa wylotowa, gr. 30-60 cm
murowana z kamienia na zaprawie M20

LF Ława fundamentowa 60/40 cm, B30, zbrojona 4*Ø10
na chudym betonie

OK Umocnienie dna i brzegów rowu obrzutem kamiennym
gr. 20 cm, układanym na betonie B15

BIURO PROJEKTÓW i OBSŁUGI INWESTYCJI		INWESTOR	
ul. Szkolna 8, 59-830 OLSZYNA tel./fax (075) 72 12 690		Zarząd Dróg Powiatowych w Lwówku Śląskim ul. Szpitalna 4, 59 - 600 Lwówek Śląski	
JANUSZ PETRUCH		UMOWA NR	
OBIEKT	Budowa chodnika wraz z odwodnieniem przy drodze powiatowej nr 2499D Rakowice Wielkie-Rakowice Małe, ETAP I w km 1+480-1+910 dł. 430 mb		
ADRES	dz. nr 216/4 obręb Rakowice Wielkie		
ZESPÓŁ	IMIĘ I NAZWISKO	nr uprawnień	nr czł. izby
OPRACOWAŁ	mgr inż. Janusz Petrućh	JG-66/96	DOŚ/BO/1458/02
TEMAT	SEPARATOR		SKALA 1:25
FAZA	UZGODNIENIA		NR RYSUNKU STR.
BRANŻA	SANITARNA		d4