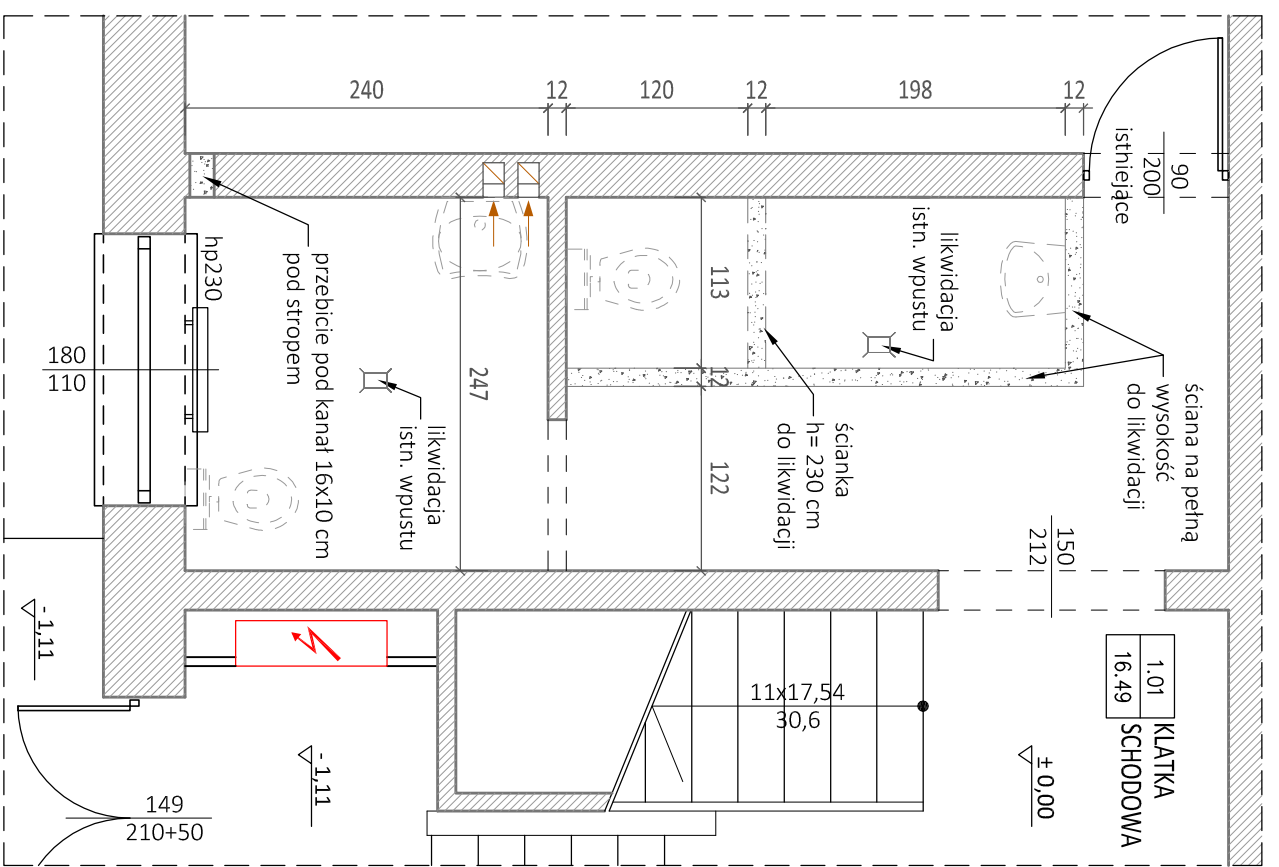
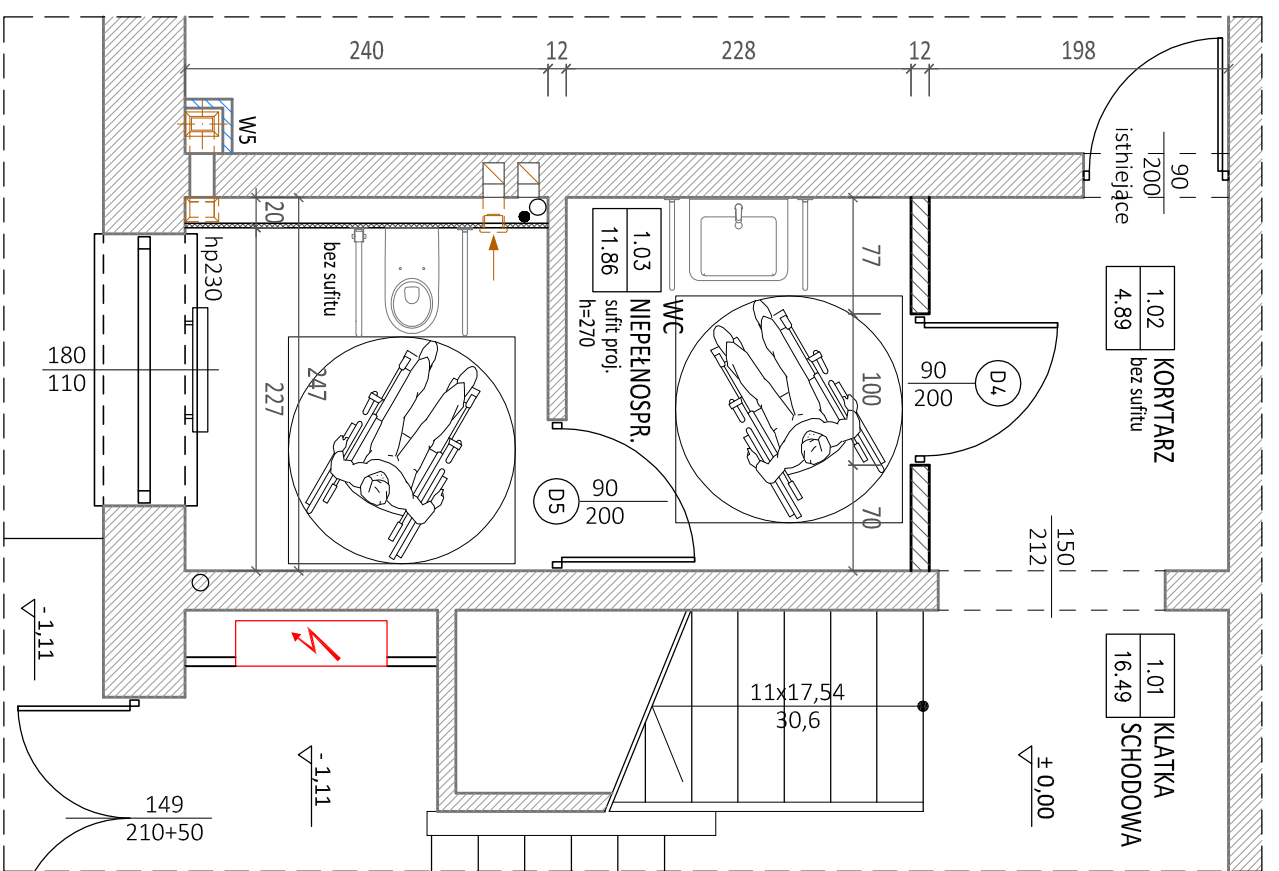


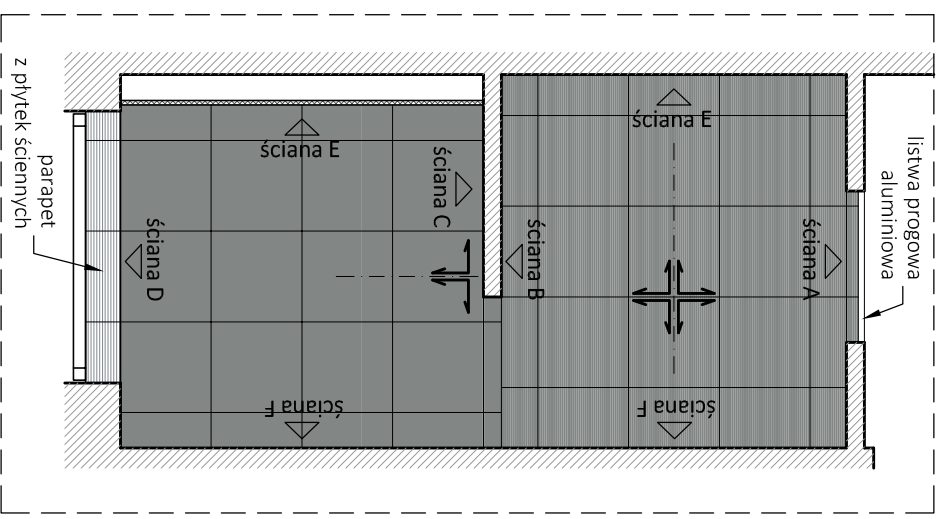
TOALETA 1.03 - PARTER - PLAN WYBURZEN



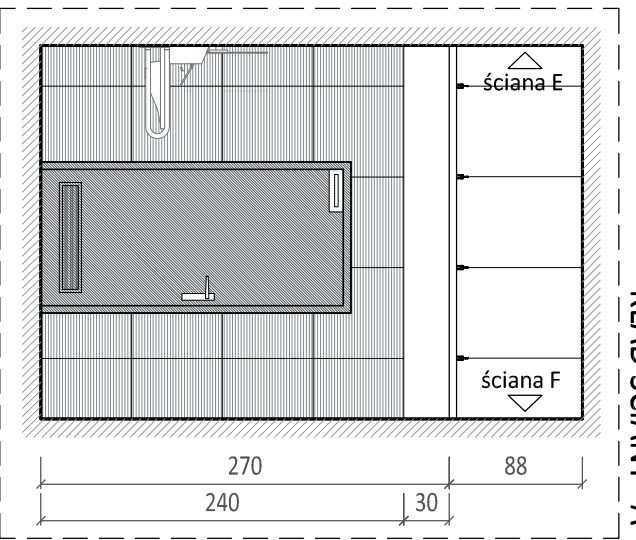
TOALETA 1.03 - PARTER - UKŁAD DOCELOWY



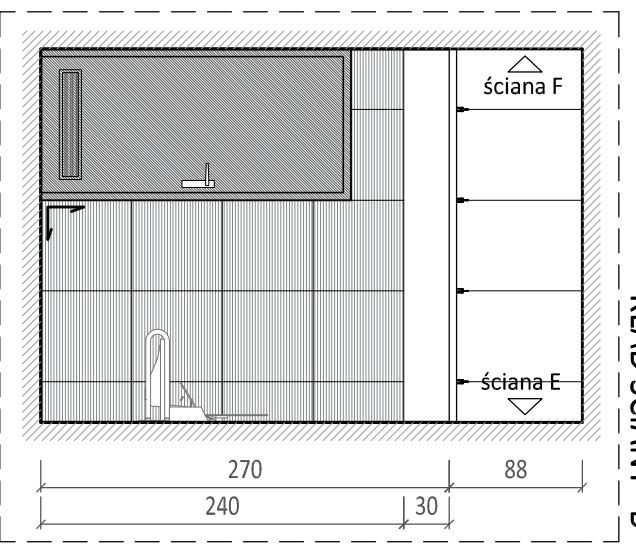
RZUT POSADZKI



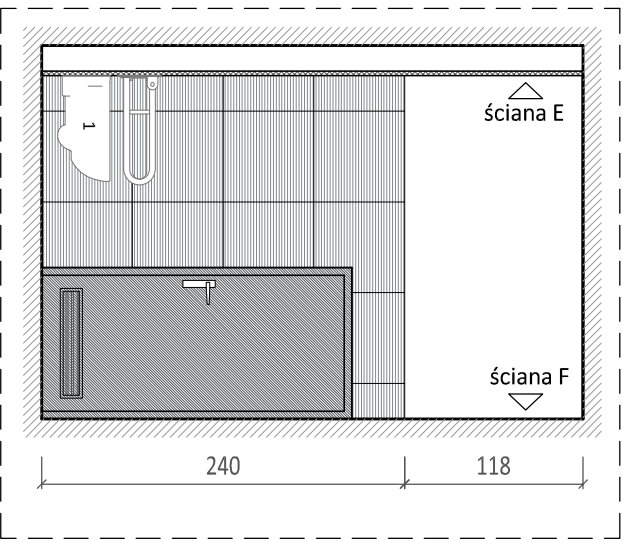
UKŁAD ŚCIANY "A"



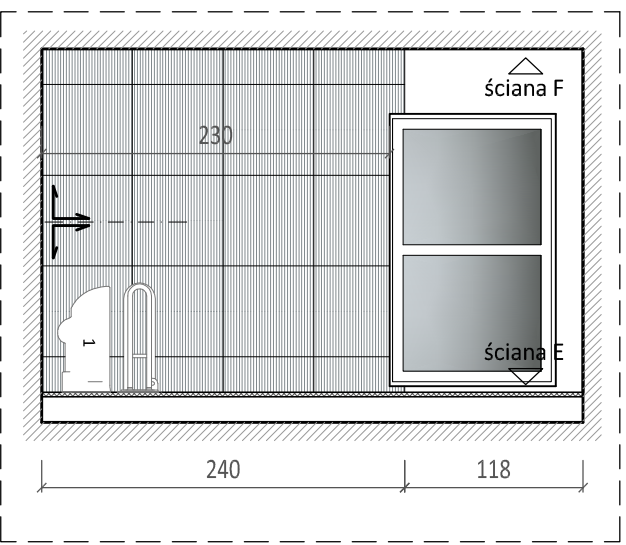
UKŁAD ŚCIANY "B"



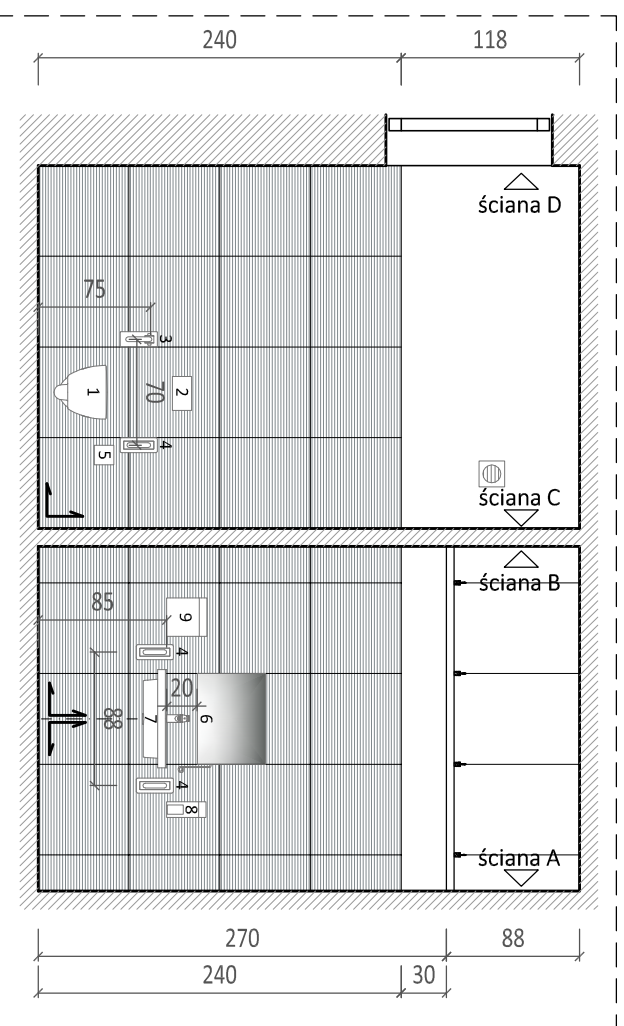
UKŁAD ŚCIANY "C"



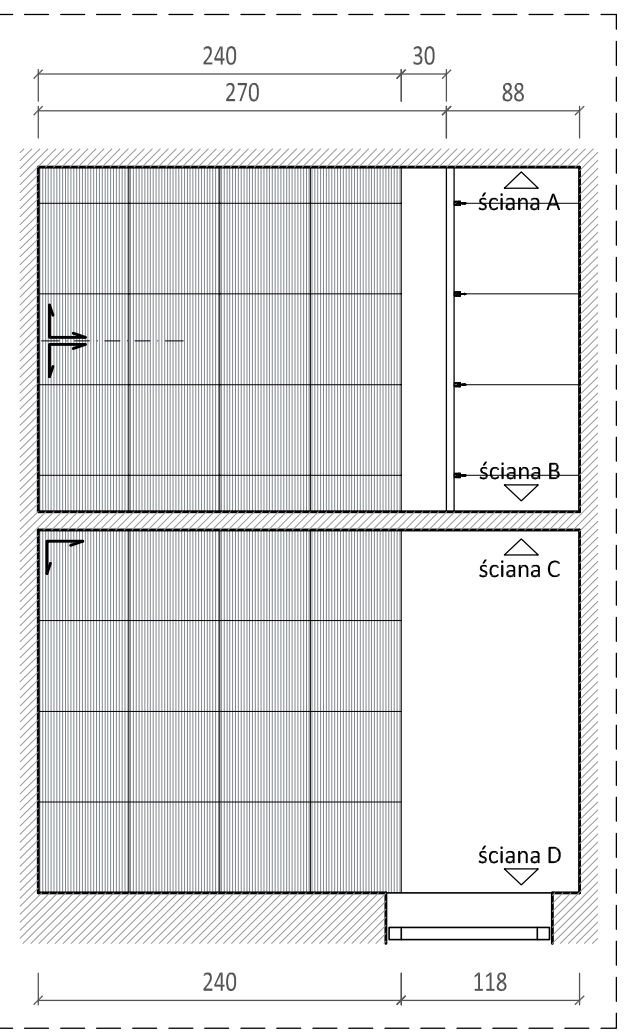
UKŁAD ŚCIANY "D"



UKŁAD ŚCIANY "E"



UKŁAD ŚCIANY "F"



WYPOSAŻENIE:

- Miska ustępową wisząca biała, przystosowana dla osób niepełnosprawnych, 70 cm np. KOŁO NOVA PRO PREMIUM Bez Barier lub równorzędna z deską sedesową wolnoopadająca.
- Przysiółek do sprzączki biały.
- Poręcz ścienna tęczowa, uchylna, stalowa, 70 cm, np. LEHNEN CONCEPT PRO lub równoważna.
- Poręcz ścienna tęczowa, stała, stalowa, 70 cm, np. LEHNEN CONCEPT PRO lub równoważna.
- Uchwyty na papier toaletowy (standardowe rolki), stalowy, np. LEHNEN Evolution
- Lustro uchylne prawe, bazzanowe, min. 60x45 cm, np. LEHNEN Evolution
- Umywalka dla osób niepełnosprawnych biała, np. KOŁO NOVA PRO PREMIUM Bez Barier 65x55 cm, lub równorzędna. Bateria umywalkowa stojąca stalowa, np. GROHE Eurosmart Cosmopolitan, lub równorzędna.
- Dozownik mydła w pianie na wkłady jednorazowe, stalowy, np. MERIDA Stella Maxi lub równorzędny.
- Pojemnik na ręczniki pojedyncze, stalowy, np. MERIDA Stella Maxi lub równorzędny.

UWAGI:

SUFIT PODWIESZANY z płyt GKI (wodoodpornych) 12,5 mm, na ruszcie stalowym, malowany na biało.

Nad płykami ściany malowane farbą lateksową w kolorze białym.

Łazienki wyposażony dodatkowo w:

- wieszak pojedynczy, stalowy,
- szczotkę wolnostojącą do WC, w kolorze stali,
- 2 x łazienkowy kosz pedałowy, stalowy.

Fugi płytek ściennych powinny stanowić kontynuację fug podłogowych.

Przed przysypaniem do prac wszystkie wymiary zrewidować w naturze.

Jednostka projektowa

ARCHI-GRAF

JANUSZ KICINSKI & ROMAN SZUMNY

64-920 PŁA., UL. KOSSAKA 110 TEL./FAX (067)2137075, 3812757

Investor:
**AKADEMIA NAUK STOSOWANYCH
im. STANISŁAWA STASZICA W PILE**
ul. Podchorążych 10, 64-920 Pila

nazwa zamierzenia budowlanego:
**PRZEBUDOWA BUDYNKU "C" - BIBLIOTEKA
AKADEMII NAUK STOSOWANYCH
im. Stanisława Staszica w Pile**

projektant:
mgr inż. arch. Roman Szumny
uprawnienia budowlane do projektowania
bez ograniczeń w specjalności architektonicznej
Nr ewidenc. GP-7342/1874/94

opracował: mgr inż. arch. Sobiesław Kolanowski
tytuł rysunku: **RZUT PARTERU - TOALETA 1.03**
nr rysunku: **PW-A-1103-21-11**
data opracowania: kwiecień 2022 r.
skala: 1:50
strona:

LEGENDA:

- ściany i fragmenty ścian na pełną wysokość przeznaczone do wyburzenia
- ściany wysokości 2,3 m przeznaczone do wyburzenia
- ściany projektowane grubości 12,5 cm - płyty GKI (wodoodporne)
- ściany istniejące bez zmian
- Płytki gresowe w kolorze grafitowym, format 60x60 cm, klasa min. R 9, np. PARADYŻ Space Grafit
- Płytki gresowe w kolorze szarym, format 60x60 cm, klasa min. R 9, np. PARADYŻ Space Grays
- Początek układu płytek
- Początek układu płytek w oparciu o oś symetrii pomieszczenia