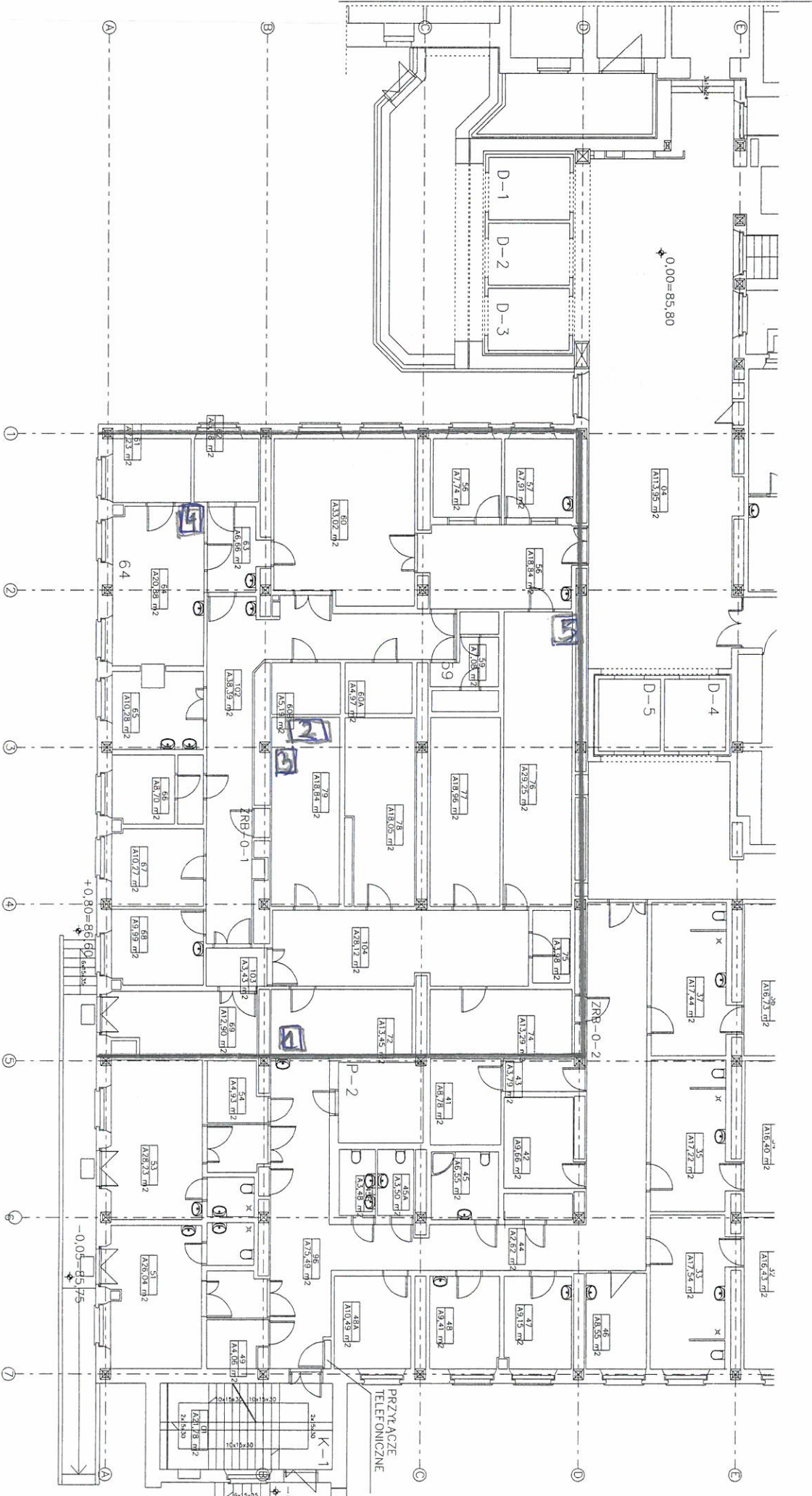


# Załącznik nr 2

KONDYGNACJA PARTERU - POZIOM BP		
NUMER	NAZWA	POWIERZCHNIA
01	KŁATKA SCHODOWA K1	20,77
02	KŁATKA SCHODOWA K2	20,77
03	KOMUNIKACJA	37,47
04	KOMUNIKACJA	113,93
18	POKOJ WYPISÓW 1	16,90
19	POKOJ WYPISÓW 2	16,55
20	MAGAZYN DZIĘCZY	14,79
26	SALA ZABIEGOWA	47,36
30	ODBIER WNIKÓW	10,16
31	PUNKT PRZYJĘĆ	9,61
32	POKOJ BADAŃ 1	16,43
33	POKOJ PRZYGOTOWAWCZY 1	17,54
34	POKOJ BADAŃ 2	16,4
35	POKOJ PRZYGOTOWAWCZY 2	17,22
36	POKOJ BADAŃ 3	16,73
37	POKOJ PRZYGOTOWAWCZY 3	17,44
41	POM. GOSPODARCZE	8,78
42	POM. SOCJALNE SZATNI	9,66
43	PRZECISŁO	3,61
44	MAGAZYN	2,62
45	WC	6,55
45A	WC	3,5
45B	WC	3,48
46	POKOJ PIELĘGNIARKI ODDZIAŁ	8,55
47	POKOJ PIELĘGNIARSK	9,15
48	POKOJ PIELĘGNIARSK	9,41
48A	POKOJ PIELĘGNIARSK	10,49
49	POM. GOSPODARCZE	4,06
51	A POKOJ PACJENCK	7,04
53	B POKOJ PACJENCK	28,23
54	MAGAZYN	4,93
59	KOMUNIKACJA	14,16
96	KOMUNIKACJA	75,49
97	IZBA PRZYJĘĆ	85,76
97A	WC	1,77
97B	WC	3,18
97C	PRZYJĘCIA PLANOWE	41,34
97D	PRZECISŁO	3,61
98	IZBA PRZYJĘĆ	38,9
RAZEM		895,75
9	SEKCJA RUCHU CHORYCH	45,75
9A	POMIESZCZENIE	10,05
10	DZIAŁ DOKUM. MEDI. PROCEDUR MEDY	9,1
11	DZIAŁ DOKUM. MEDI. PROCEDUR MEDY	17,76
12	KOMUNIKACJA	24,38
12A	POMIESZCZENIE	7,81
12B	POMIESZCZENIE	2,94
13	ZARZĄDZANIE JAKOŚCIĄ	12,31
14	POM. SOCJALNE	5,93
16	PUNKT POBRAN KRWI	17,05
94	KORYTARZ	4,84
94A	KORYTARZ	28,05
RAZEM		224,53
56	APTEKA HOL GŁÓWNY	18,84
56	POM. SOCJALNE	7,74
57	POM. SOCJALNE	7,91
50	WC	7,08
60	DYSPENSATORIUM	33,02
60A	SZATNIA POM. GOSPODARCZE	4,97
60B	MAGAZYN NARKOTYKÓW	5,19
61	PRAC. RECYPIURY JALOWEJ	7,23
62	PRAC. SPEC. W DAWKACH INDYWID.	5,98
63	SŁUZA	6,68
64	PRAC. RECYPIURY STANDAR.	20,88
65	ZYMNALNIA	10,28
66	PRAC. CYTOSTATYCZNA	8,7
67	KIEROWNIK APTEKI	19,27
68	KUCHENNA	9,69
69	KOMORA PRZYJĘĆ	12,9
72	MAGAZYN POMOCNICZY	13,45
74	MAGAZYN PŁYNÓW WLEPIWYCH	15,29
75	MAGAZYN POMOCNICZY	3,98
76	KOMORA WYDAWANIA LEKÓW	25,25
77	MAGAZYN PŁYNÓW WLEPIWYCH	15,86
78	MAGAZYN MATERIAŁÓW MEDYCZNYCH	18,05
79	MAGAZYN LEKÓW GOTOWYCH	18,84
102	APTEKA PRACOWNIE	38,49
103	PRZECISŁO	3,43
104	APTEKA MAGAZYN	28,17
RAZEM		353,38
RAZEM CAŁA KONDYGNACJA		1481,68



**PDR**  
**PROJEKTOWY DZIAŁ RZESZÓWA**  
**INŻYNIERIA WARTYKALNA POMIĘCZENIA**

ARCHITEKTURA  
 Inżynier: **Andrzej Krawczyk**  
 Wykonanie: **Andrzej Krawczyk**  
 Uprawnienie: **1467/1999**

Wykonanie: **Andrzej Krawczyk**  
 Uprawnienie: **1467/1999**

OPISOWO-PROJEKTYWNY CZYNNIK  
**CZESTOCHOWA**

PROJEKTOWY DZIAŁ RZESZÓWA  
 ul. Młodszyńskiego 10  
 40-005 Rzeszów

PROJEKTOWY DZIAŁ RZESZÓWA  
 ul. Młodszyńskiego 10  
 40-005 Rzeszów