

pow. Jarosław woj. podkarpackie
Ark. 8.126.10.11.2, 8.126.10.12.1

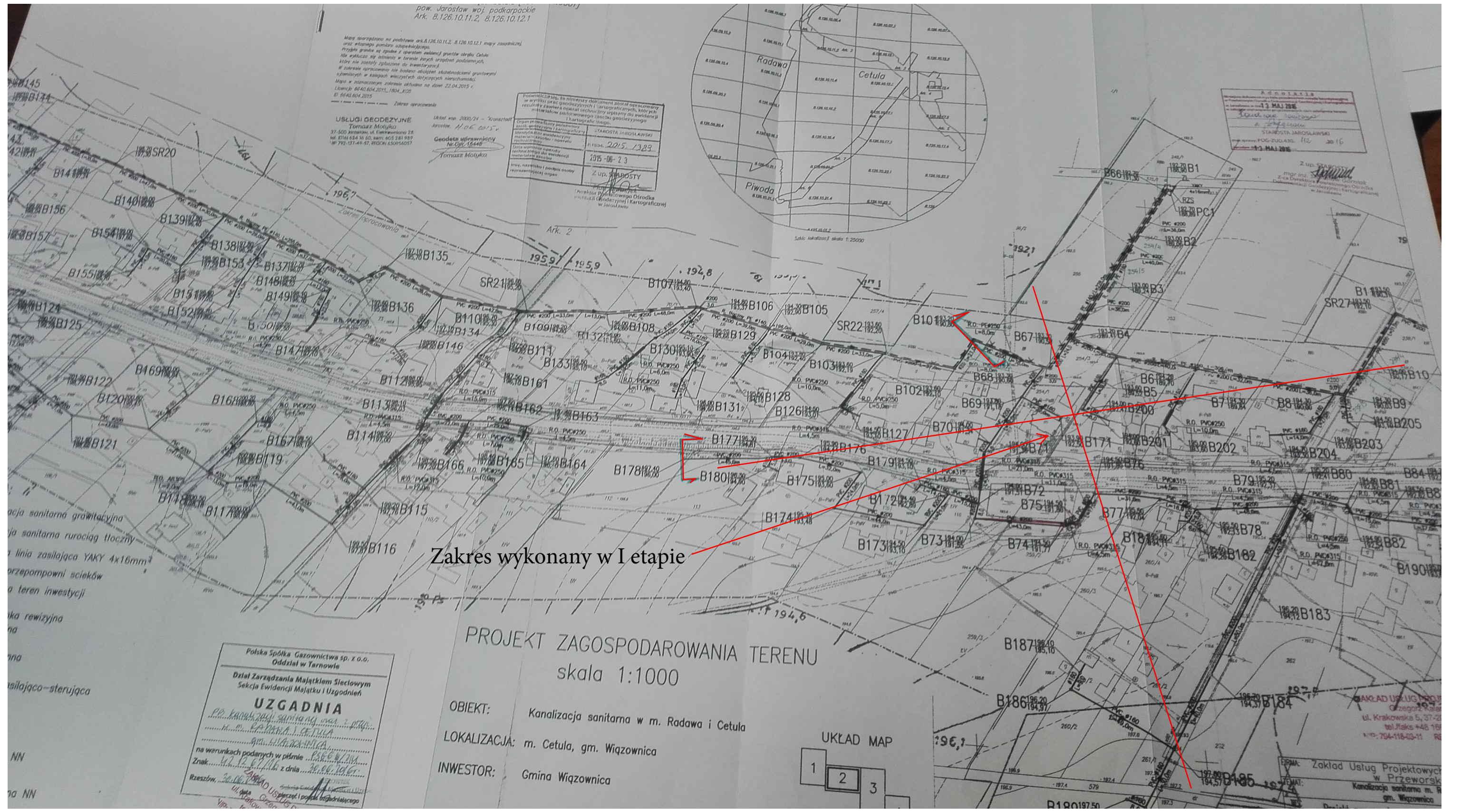
Między innymi na podstawie ark. 8.126.10.11.2, 8.126.10.12.1 mapy zasadniczej oraz własnego pomiaru i pomiarów sąsiednich.
Przyjęte granice są zgodne z operatem ewidencji gruntów dla m. Radawa i m. Cetula. W zakresie opracowania nie bierze udziału składowości gruntownej ujawnionych w księgach wieczystych dotyczących nieruchomości.
Mapa w zaktualizowanym zakresie aktualna na dzień 22.04.2015 r.
Liczba: 8140.804.2015_184_K05
07.04.2015

USŁUGI GEODEZYJNE
Tomasz Motyka
37-500 Jarosław, ul. Elektryków 2B
tel. 81 61 624 16 50, 603 281 989
wp 792-17-49-97, 81004 650954037

Przebieg linii, to niniejszy dokument został opracowany w wyniku prac geodezyjnych i kartograficznych, które miały na celu wyznaczenie i odwzorowanie na mapie planowej granic nieruchomości w oparciu o pomiarowe i dokumentacyjne dane.	
Opis przedmiotu pomiarowy	STAROSTA JAROSŁAWSKI
Opis przedmiotu pomiarowy	2015-1389
Data wykonania pomiaru	2015-06-23
Opis przedmiotu pomiarowy	Z up. STAROSTY



13 MAJ 2015
STANISŁAW JAROSŁAWSKI
13 MAJ 2015



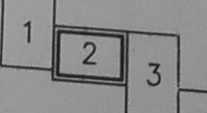
Zakres wykonany w I etapie

PROJEKT ZAGOSPODAROWANIA TERENU

skala 1:1000

OBIEKT: Kanalizacja sanitarna w m. Radawa i Cetula
LOKALIZACJA: m. Cetula, gm. Wiązownica
INWESTOR: Gmina Wiązownica

UKŁAD MAP



Polska Spółka Gazownictwa sp. z o.o.
Oddział w Tarnowie
Dział Zarządzania Majątkiem Ściełowym
Seksja Ewidencji Majątku i Uzgodnień
UZGADNIA
PP. KANALIZACJA SANITARNA W M. RADAWA I CETULA
m. Cetula, gm. Wiązownica
na warunkach podanych w piśmie PSE 6 W/2014
Znak: W. 67/14 z dnia 20.06.2014 r.
Rzeszów, 2015.06.23

SKŁAD USŁUG PROJEKTOWYCH
ul. Krakowska 5, 37-200 Przeworsk
tel. 14 646 46 18
fax: 14 646 46 11

FIRMA: Zakład Usług Projektowych
w Przeworsku
Kanalizacja sanitarna m. Radawa i Cetula
gm. Wiązownica