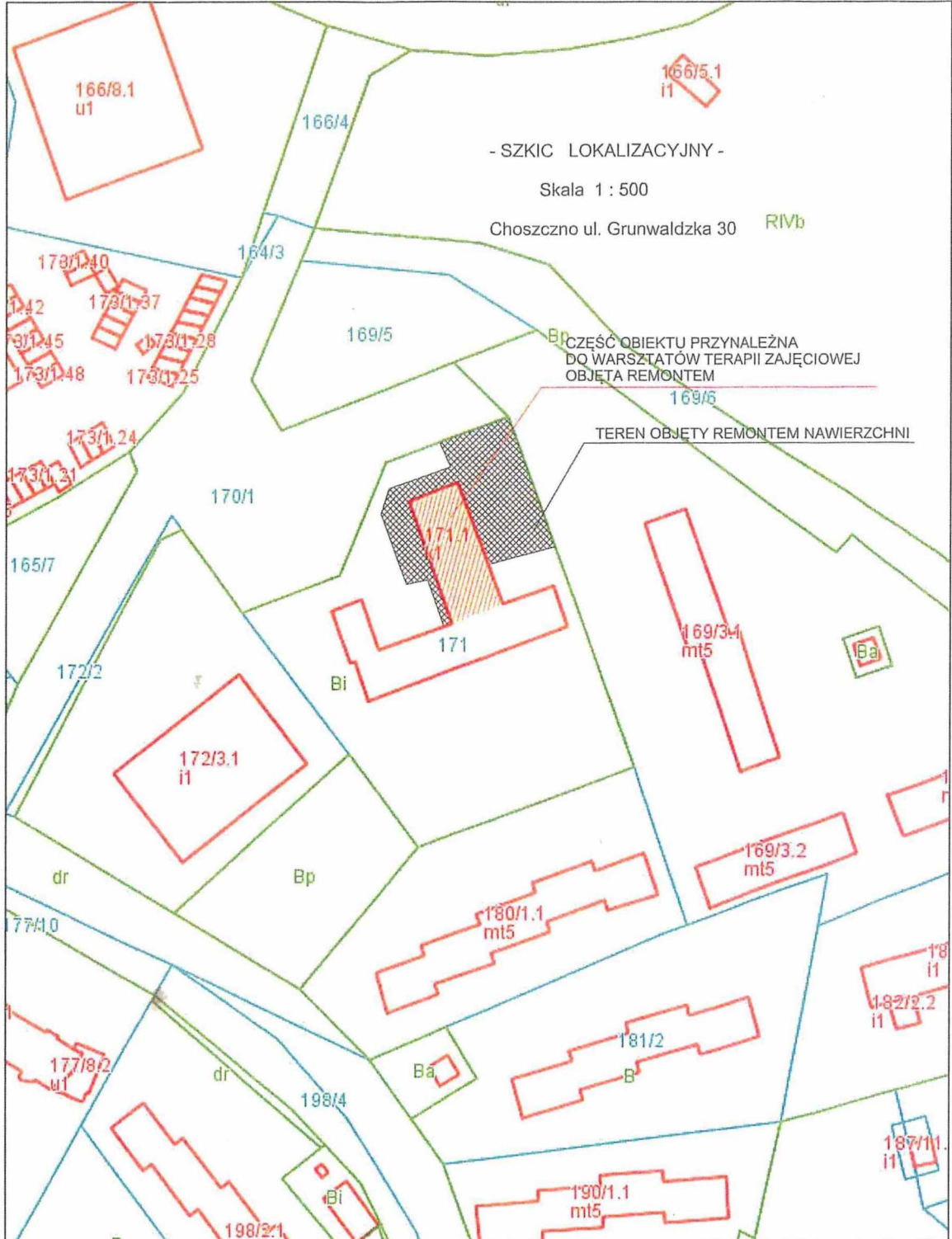
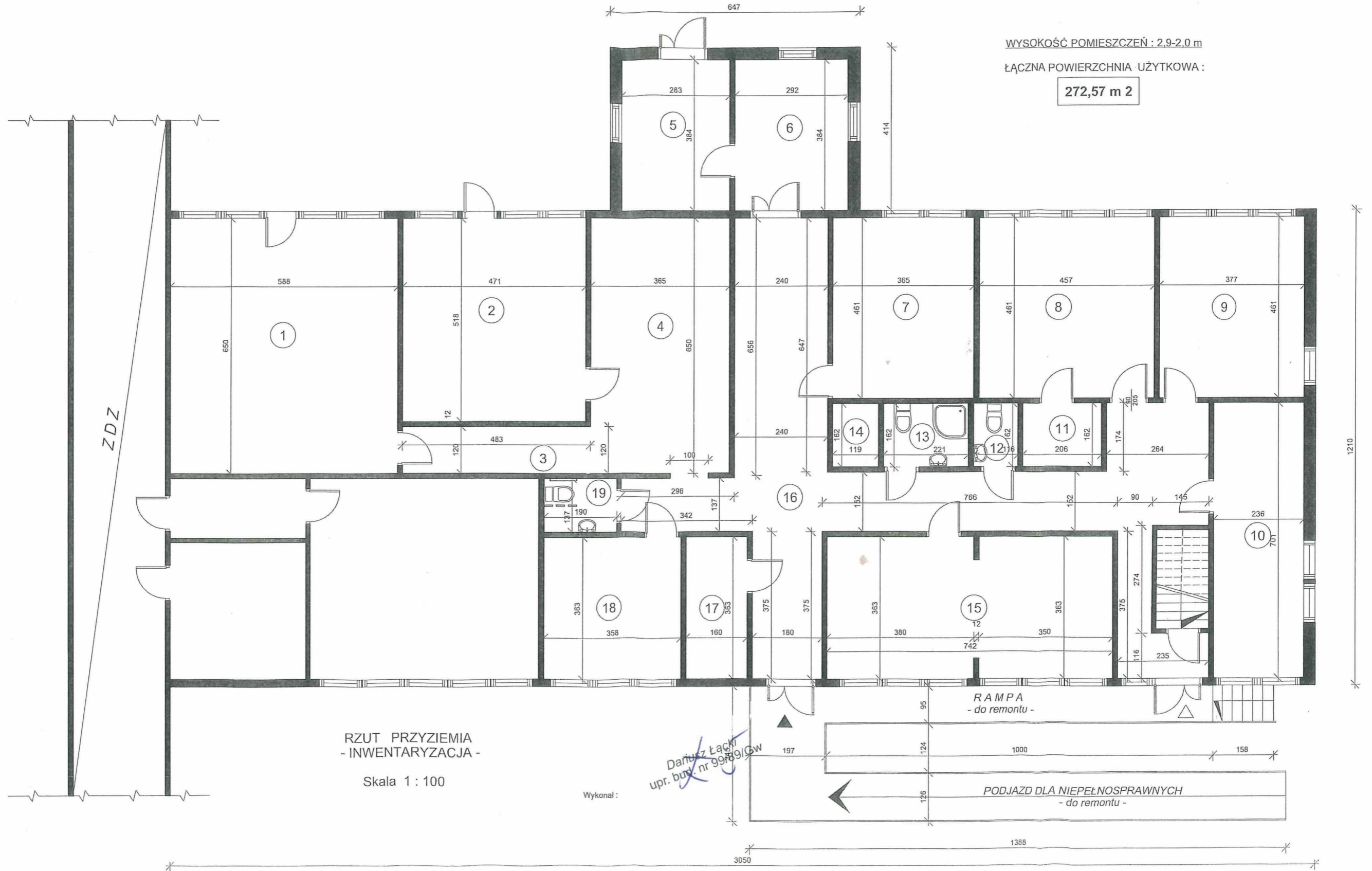


DOKUMENTACJA RYSUNKOWA



Dariusz Łącki  
 upr. bud. nr 99/89/Gw

PRACOWNIA GOSPODARSTWA DOMOWEGO 38.22 m <sup>2</sup> 1	PRACOWNIA WIKLINIARSKA 24.40 m <sup>2</sup> 2	KORYTARZ II 5.80 m <sup>2</sup> 3	GALERIA 23.72 m <sup>2</sup> 4	KSIĘGOWOŚĆ 10.87 m <sup>2</sup> 5	KIEROWNIK 11.21 m <sup>2</sup> 6	SZATNIA 16.83 m <sup>2</sup> 7	PRACOWNIA PLASTYCZNA 21.07 m <sup>2</sup> 8	PRACOWNIA MAŁEJ POLIGRAFII 17.38 m <sup>2</sup> 9	
PRACOWNIA ROLNICZO-EKOLOGICZNA 16.54 m <sup>2</sup> 10	MAGAZYNEK 3.34 m <sup>2</sup> 11	WC 1.88 m <sup>2</sup> 12	ŁAZIENKA 3.58 m <sup>2</sup> 13	SZYB WINDOWY 1.93 m <sup>2</sup> 14	PRACOWNIA KRAWIECKA 26.80 m <sup>2</sup> 15	KORYTARZ I 54.43 m <sup>2</sup> 16	MAGAZYN 5.81 m <sup>2</sup> 17	SALA REHABILITACYJNA 13.00 m <sup>2</sup> 18	WC NIEPEŁNOSPRAWNI 2.60 m <sup>2</sup> 19





DOKUMENTACJA FOTOGRAFICZNA



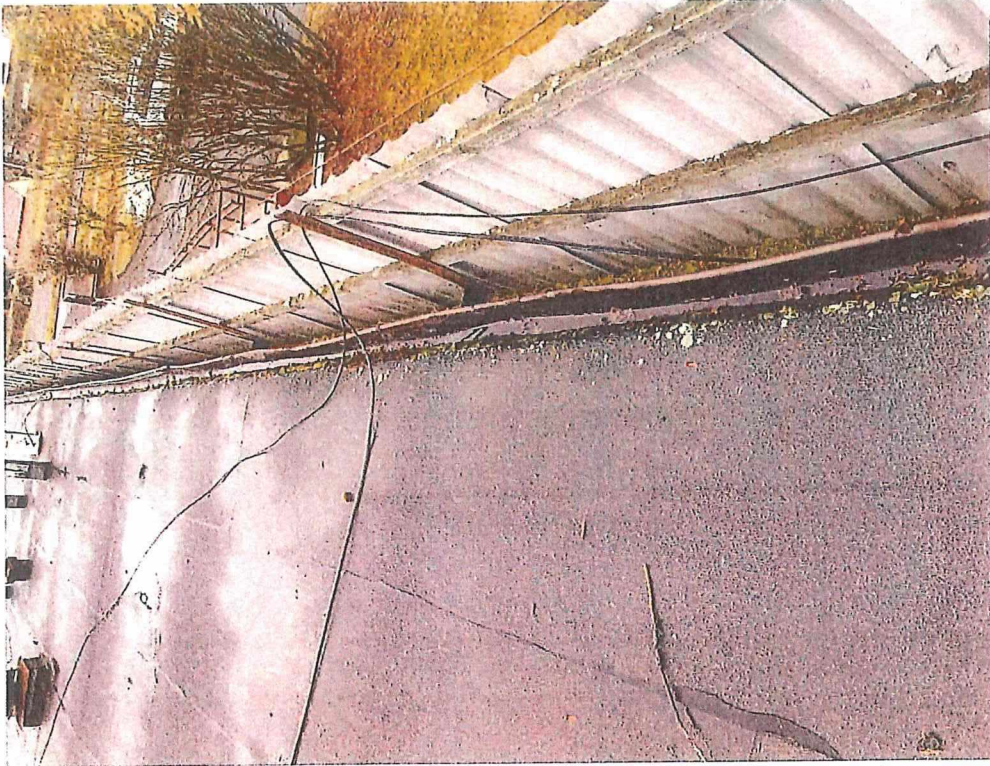


Znaczne ugięcia powierzchni dachu oraz zniszczone kominki wentylacyjne i instalacja odgromowa

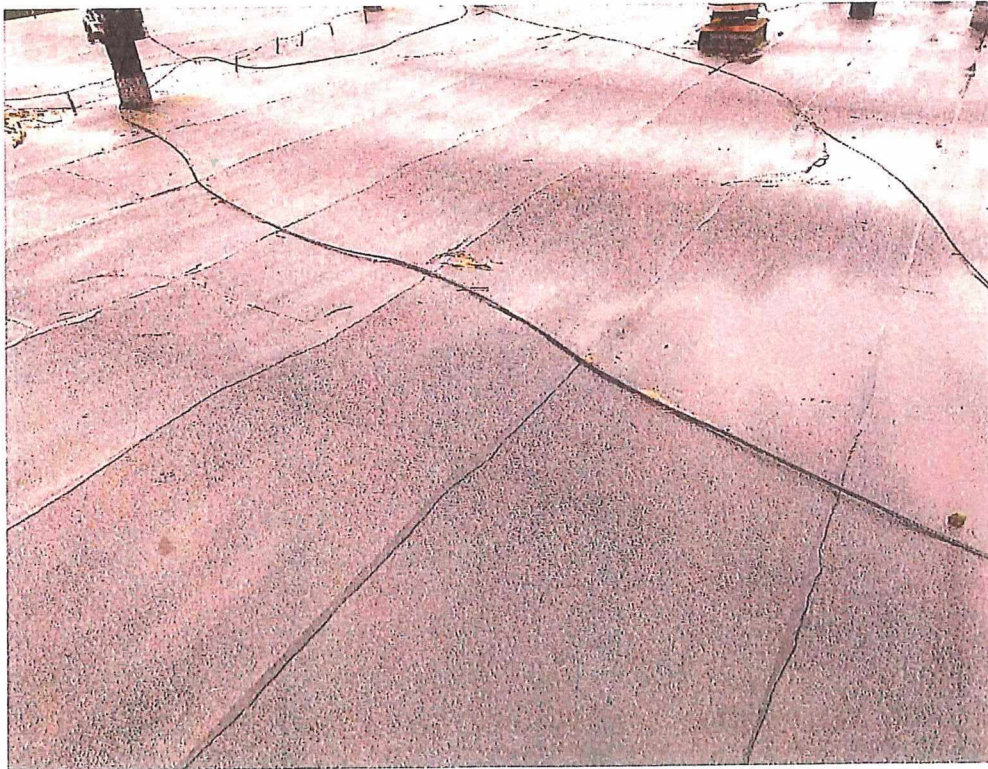


Znaczne ugięcia powierzchni oraz zniszczone (wyeksploatowane) kominki wentylacyjne dachu





Znaczne zniszczenie orywnowania i obróbek blacharskich dachu



Znaczne ugięcia powierzchni dachu





Znaczne zniszczenia atrapy dachu