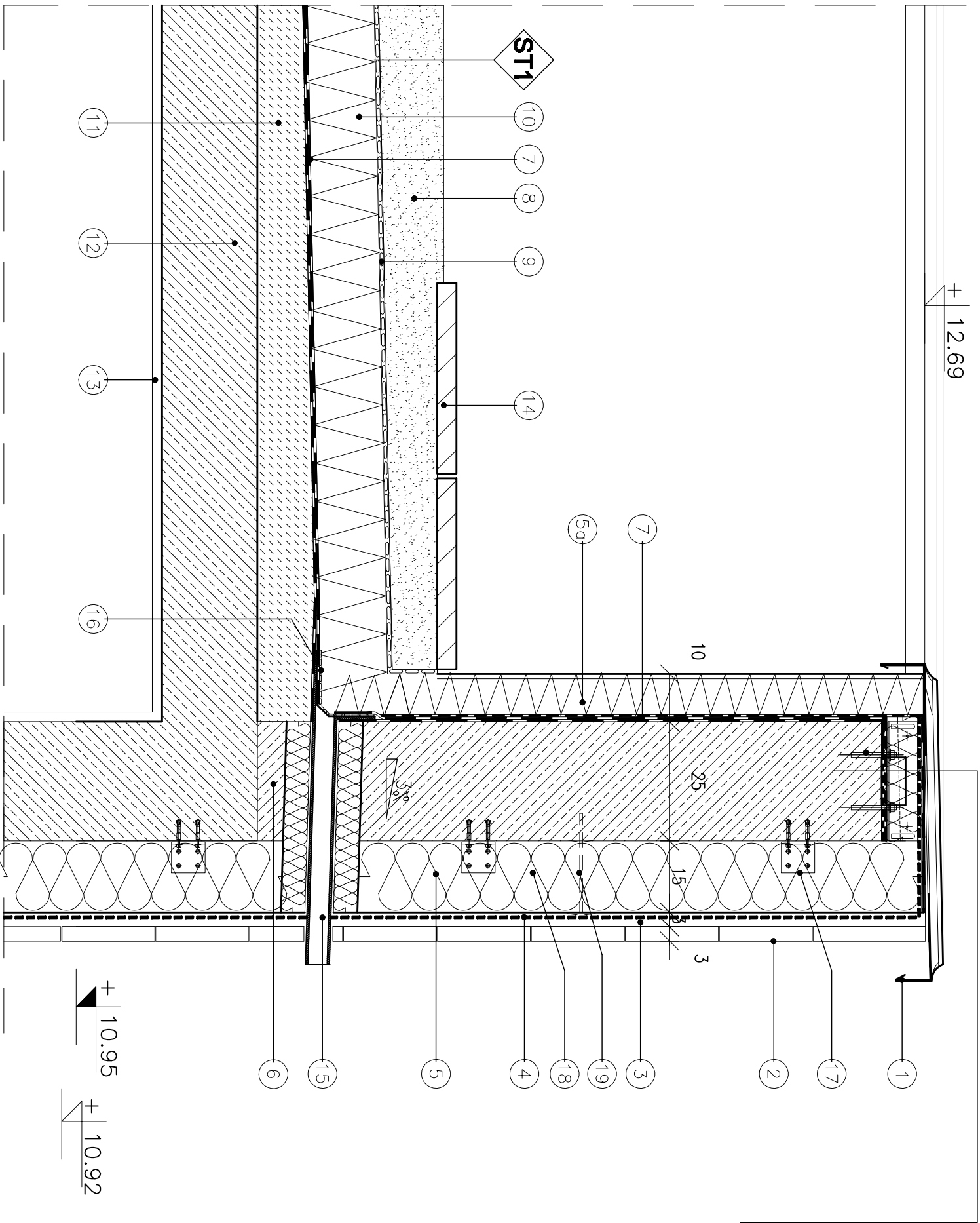


DETAL I, skala 1:10



DRABKA BLACHARSKA ATTKI Z BLACHY TECU PATINA gr.0,6mm ŁĄCZONA NA PODWÓJNY RĄBEK STUJĄCY
MATA SEPARACYJNA GRIPSEC 6mm
DODATKOWA WARSTWA HYDROIZOLACYJNA
PODBUDOWA Z PŁYTY DSB3 gr. 18mm
PODKONSTRUKCJA, PROFIL NOŚNY T 100x50x2 ALUMINIUM
PODKONSTRUKCJA, KONSOLA MONTAŻOWA L 60x50x3
HYZROIZOLACJA DACHU WYKLEJONA NA ATTKĘ

1. - DRABKA BLACHARSKA
2. - OKŁADZINA DREWNIANA-3,0cm
3. - PUSTKA POWIETRZNA
4. - WIATROIZOLACJA
5. - WEŁNA MINERALNA-15,0cm
- 5a.- RODEFIMATE LG-10cm
6. - BELKA ŻELBETOWA BI-2,1
7. - HYDROIZOLACJA RÓZ. SYSTEMOWE Z WYWINIĘCIEM NA ŚCIANY ATTKI
8. - ŻWIR PŁUKANY
9. - GEOWŁÓKNINA DREFON S150
10. - DOCIEPLENIE RODEMATA SL 15cm
11. - PODKLAD BETONOWY W SPADKU 2%
12. - STROP ŻELBETOWY MONOLITYCZNY (wg. konstrukcji)
13. - TYNK CEM.WAPIENNY/ GIPSOWY
14. - PŁYTKA CHODNIKOWA 40x40
15. - WPUST ATTKOWY ZABUDOWANY SIATKĄ , RÓZW. SYST.
16. - GEOWŁÓKNINA
17. - KĄTOWNIK STALOWY WDCOWANY DO ŚCIANY
18. - STELAŻ DREWNIANY MOCOWANY DO KĄTOWNIKÓW
19. - PROFIL PODTRZYMUJĄCY WEŁNĘ MINERALNĄ

SKOCZEK & WOJDAKCI ARCHITECT S.C.			
INWESTOR:	Katoicki Uniwersytet Lubelski Jana Pawła II A.I. Racławickie 14, 20-950 Lublin		
TEMAT:	BUDYNEK DYDAKTYCZNO - BADAWCZY UL. OFIAR KATYNIA STALOWA WOLA		
TYTUŁ RYSUNKU:	ETALE_6		
BRNDA:	ARCHITEKTURA	NR RIS:	SKALA:
Faza:	PROJEKT WYKONAWCZY	A-23	1:10
GŁÓWNY PROJEKTANT:	mgr inż. arch. BOGDAN SKOCZEK NR UPR. 134/89	PODPIS	DATA luty 2008
ZESPÓŁ PROJEKTOWY:	mgr inż. arch. AGATA WROBEŁ, JOHANNA WOJAŚ, MARIA MIEZIELEWSKA		
SPRACOWUJĄCY:	mgr inż. arch. IGOR WOJDAKCI NR UPR. 61/88		
UMOWA NR	PROJEKT NR		
DZIAŁKI NR : 324/3, 324/1, 313/27, 328/2, 328/5, 328/7 obr 3, Stalowa Wola			

- UWAGI:
- SZCZEGÓŁOWE ROZWIĄZANIA WARSZTATOWE UZGODNIC NA ETAPIE REALIZACJI Z PROJEKTANTEM
  - POWYSZSZE OPACOWANIE GRANICZNE ROZPATRYWAC Z POZOSTAŁĄ CZĘŚCIĄ PEŁNODRĄŻOWEGO PROJEKTU WYKONAWCZEGO
  - ZAKRES WSZYSTKICH PRAC PROWADZIĆ ZGODNIE Z OBDWIĄZUJĄCYMI PRZEPISAMI, NORMAMI, WARUNKAMI TECHNICZNYMI, ZGODNIE ZE SZUKĄ BUDOWLANĄ
  - WSZYSTKIE EWENTUALNE WĄTPLIWOŚCI KONSULTOWAĆ PRZED ICH WPROWADZENIEM
  - ZAGADNIENIA DOTYCZĄCE ELEMENTÓW SYSTEMOWYCH WYKONAWAĆ ŚCIŚLE WG WYTICZNYCH DANEÓ SYSTEMU
  - WSZYSTKIE WYMIARY SPRAWDZIĆ NA BUDOWIE.