

**INSTRUKCJE:**

1. PO AKTUALIZACJI RYSUNKU-REWIZJA, RYSUNKI Z WCZEŚNIEJSZYMI INDEKSEM TRACĄ WAŻNOŚĆ.
2. DRZYWI-NA RYSUNKACH OPISANO WYMIARY W ŚWIETLE OTWORU
3. WYSOKOŚĆ OTWORÓW DLA DRZWI WYMIAROWANĄ WIERZONIĄ OD POSADKI WYKOŃCZONEJ 210cm
4. WYMIARY PODANO W CM, RZĘDNE POZIOMÓW PODANE W %, SZYBKOŚĆ WYKONANIA WYMIARY W ŚWIETLE OŚCIEŻY CZYLI OTWORU W MURZE
5. OKNA- NA RYSUNKACH OPISANO WYMIARY W ŚWIETLE OŚCIEŻY CZYLI OTWORU W MURZE

**POWOŁANIA:**

1. OTWORY W ŚCIANACH KOORDYNOWAĆ Z PROJEKTAMI BRANŻOWYMI
2. RYSUNEK NALEŻY ROZPATRYWAĆ ŁĄCZNIE Z RYSUNKAMI RZUTÓW ORAZ PRZEKROZÓW I ZŁĄCZENIAMI P.POZ. KATALOGIEM DETALI
3. RYSUNEK NALEŻY ROZPATRYWAĆ ŁĄCZNIE Z ZAPISAMI OPISU TECHNICZNEGO ORAZ SPECYFIKACJĄ MAT.
4. RYSUNEK NALEŻY ROZPATRYWAĆ ŁĄCZNIE Z OPRAWOBIAMI BRANŻOWYMI

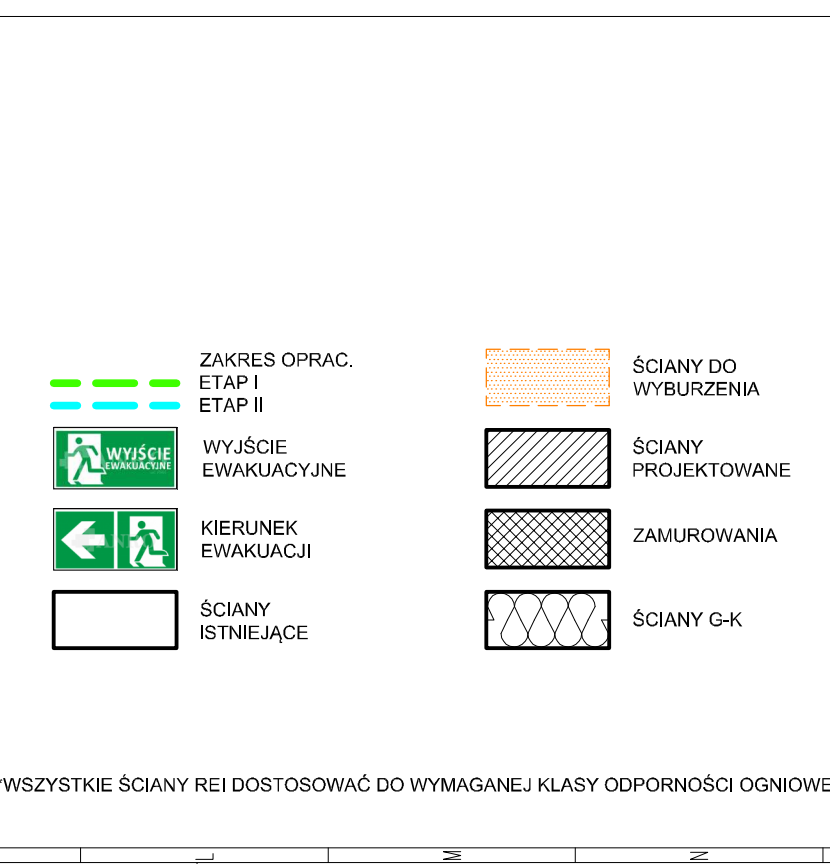
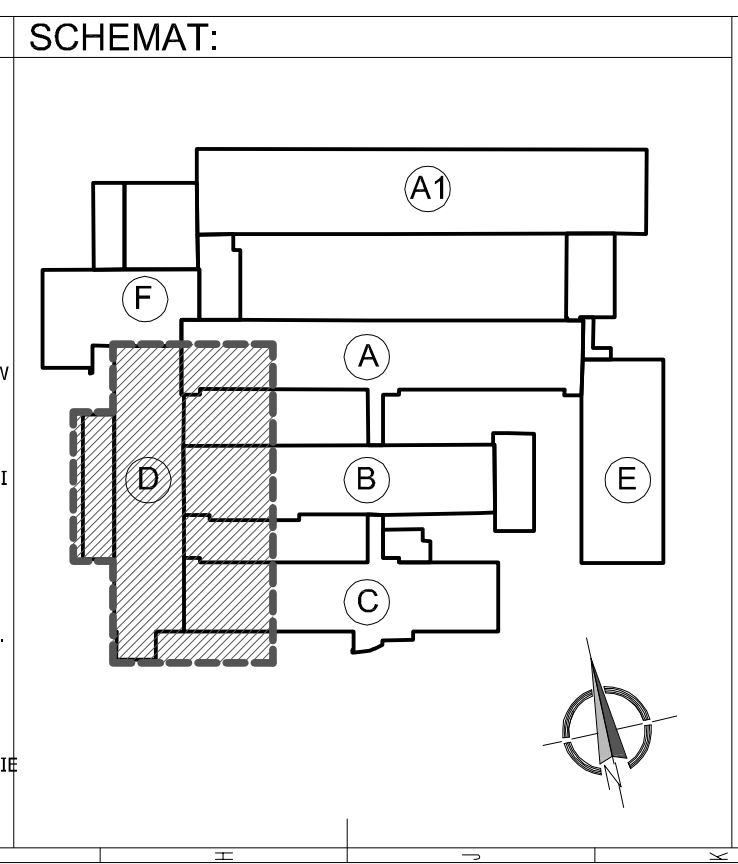
**UWAGI I ZASTRZEŻENIA:**

1. PROJEKT NALEŻY ZREALIZOWAĆ, ZGODNIE ZE SZTKĄ BUDOWLANĄ W PRZYPADKU ROZBIĘŻNOŚCI WYMIAROWYCH I TECHNOLOGICZNYCH MIĘDZY PROJEKTAMI BRANŻOWYMI. SKONSULTOWAĆ SIĘ Z GENEALNYM PROJEKTANTEM.
2. PROJEKT ARCHITEKTONICZNY JEST PROJEKTEM NADRZĘDNYM, WSZYSTKIE ROZBIĘŻNOŚCI Z PROJEKTAMI BRANŻOWYMI SKONSULTOWAĆ Z PROJEKTANTEM GENERALNYM.
3. WSZYSTKIE ZMIANY SKONSULTOWAĆ Z PROJEKTANTEM.
4. PRZED PRZYSTĄPIENIEM DO ROBÓT SPRAWDZIĆ WYMIARY W NATURZE.
5. IZOLACJE PRZECIWNODŹWIĘKOWE WYKONAĆ ZE SZCZEGÓLNA STARANNIŚCIĄ, ZGODNIE Z WTYCZNYMI TECHNOLOGICZNYMI DOSTARCZONYMI PRZEZ PRODUCENTA, WSZYSTKIE PRZEŚCIEGA PRZEZ WYKONAĆ W SPOSÓB SZCZELNY.
6. WSZYSTKIE ŚCIANY MUROWANE, WYDZIAŁKOWE POWIERZCHNIE TECHNICZNE I SZCZYTŁY, WYKONAĆ PO WPRÓBNIENIU URZĄDZEŃ, RURKÓWKÓW I KANAŁÓW INSTALACYJNYCH.
7. PRZEŚCIEGA INSTALACYJNE PRZEZ PRZEGRÓDZY W RAMACH RÓŻNYCH STREF POZ. WYKONAĆ ZGODNIE Z PN ORAZ WTYCZNYMI P.POZ. ZAMIESZCZONYMI W PROJEKcie.
8. WSZYSTKIE ŚCIANY DZIAŁOWE WYKONAĆ MIĘDZY STROPAMI-ŚCIANY DZIAŁOWE POWINNY UTRZYMYWAĆ SWIE PARAMETRY NA CAŁĄ WYSOKOŚĆ (OGÓLNIĘ I MASTYCZNIĘ).
9. PRZEŚCIEGA PIONOWE WOD-KAN., WENT., GRAWITACYJNE I TP. NALEŻY IZOLOWAĆ PRZY PRZEŚCIEGACH PRZEZ PRZEGRÓDZY OGÓLNIĘ PRZECIWOPOŻAROWE, ZGODNIE Z KLASYFIKACJĄ OGNIOWA PRZEGRÓDZY WTYCZNYMI PRZECIWOPOŻAROWYMI
10. WYSTĘPIŁAJĄC W TENSIJE NĄZYW I ZNAKI TOWNOWE UŻYTO JEDYNE W CELU OKREŚLENIA ZAKŁADANĄYMI IZOLACJAMI TECHNICZNYMI I MATERIAŁOWYMI LUB WYKŁADKI ESTETYCZNEGO MATERIAŁÓW WYKOŃCZENIOWYCH. DOPUSZCZA SIĘ STOSOWANIE MATERIAŁÓW O PARAMETRACH RÓWNOWARTYCH LUB WYŻSZYCH OD ZAPROJEKTOWANYCH.
11. WSZYSTKIE ZAPROJEKTOWANE PRZEZ WYKONAWCĘ MATERIAŁY, URZĄDZENIA, ELEMENTY I TECHNOLOGIE, POWINNY SPEŁNIAĆ WSZYSTKIE ZAŁOŻENIE W PROJEKcie PARAMETRY TECHNICZNE, ESTETYCZNE I FORMALNO-PRAWNE, A TAKŻE PRZED SKIEROWANIEM DO REALIZACJI POWINNY UZYSKAĆ AKCEPTACJĘ GP, INSPEKTORA NADZORU I INWESTORA.
12. W PRZYPADKU ZAISTNIEŃIA KONIECZNOŚCI ZMIAN PROJEKTU DOTYCZĄCYCH PRZEZ WYKONAWCĘ I ODPOWIEDNIO UZGODNIONYCH ROZMÓWĄ ZAMIAENNICZY, KOSZTY OPRAWOWANIA PEŁNEJ DOKUMENTACJI ZAMIAENI PONOSI WYKONAWCA.
13. WSZYSTKIE URZĄDZENIA, MATERIAŁY, ELEMENTY I TECHNOLOGIE POWINNY POSIADAĆ PRZEDEWZIĘCIE PRAWEM I ODPOWIEDNIE PRZEPISAMI DOKUMENTACJĄ, ATYSTY I CERTYFIKATY.
14. WYKONAWCA BIERZE NA SIEBIE PEŁNĄ ODPOWIEDZIALNOŚĆ ZA DZIAŁANIE SYSTEMU (PRZEDSTAWIENIEGO CZY ALTERNATYWNEGO).
15. JEŻELI W OPINIE WYKONAWCY ZARZĄDNIK SYSTEMU LUB CZĘŚĆ SYSTEMU POKAZANO NA RYS. ARCHITEKTONICZNYMI LUB OPISANYMI W SPECYFIKACJI, NIE SPEŁNIA STAWIANYCH IM WYMAGAŃ FUNKCJONALNYCH, WYKONAWCA POWINIEN NATYCHMIAST POINFORMOWAĆ PIENIE ARCHITEKTA I OCENIWAĆ NA INSTRUKCJI OD ARCHITEKTA PRZED WYKONANIEM PRACY.

**STREFA POŻAROWA 4 - ZL II**

**STREFA POŻAROWA 9 - ZL II**

**STREFA P**



<b>RZECZOWNIA DŚ SANITARNYCH</b> P. P. "ARCHITECT STUDIO ILP" 42 - 300 MYSZÓW UL. PARASKEGO 54 TEL/FAX 34 313-86-00 e-mail: architek.studio@protonet.pl PROJEKTANT: mgr inż. Beata Kukuła SPRAWDZIEL: mgr inż. Beata Kukuła DATA: 08.2022 RZUT PARTERU CZ.1		<b>RZECZOWNIA DŚ ZABEZPIECZEN PRZECIWOPOŻAROWYCH</b> PROJEKTANT: mgr inż. Beata Kukuła SPRAWDZIEL: mgr inż. Beata Kukuła DATA: 08.2022 RZUT PARTERU CZ.1	
<b>ARCHITECT STUDIO ILP</b> ul. Paraskiego 54 42-300 Myszów tel/fax 34 313-86-00 e-mail: architek.studio@protonet.pl		PROJEKTOWANA I PRZEDEWZIĘCIEM BUDOWA BLOKU OPERACYJNEGO WRAZ Z CZYDZIEŁEM ANESTEZJOLOGII I INTENSYWNEJ TERAPII ORAZ OCENIOWA GNEKOLOGII I POLICZNIWIA W PCM W PLESZEWIE SR. Z O.O. 63-300 PLESZEŃ, UL. PODWAŃSKA 125A ARCHITEKTURA - KONSTRUKCJA RAZAŁ PROJEKTU TECHNICZNY	
mgr inż. Beata Kukuła ul. Paraskiego 54 42-300 Myszów tel/fax 34 313-86-00 e-mail: architek.studio@protonet.pl		mgr inż. Beata Kukuła ul. Paraskiego 54 42-300 Myszów tel/fax 34 313-86-00 e-mail: architek.studio@protonet.pl	

\*\*\*WSZYSTKIE ŚCIANY REI DOSTOSOWAĆ DO WYMAGANEJ KLASY OPORNOŚCI OGNIOWEJ