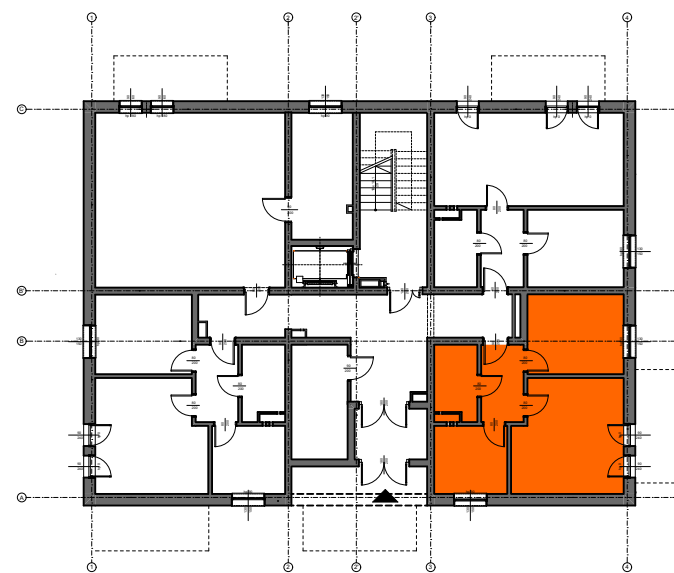


ZESTAWIENIE POWIERZCHNI UŻYTKOWEJ-  
MIESZKANIE NR 7,12,17

1	PRZEDPOKÓJ	5,18 m <sup>2</sup>
2	POKÓJ	12,11 m <sup>2</sup>
3	POKÓJ DZIENNY Z ANEKSEM KUCHENNYM	19,33 m <sup>2</sup>
4	KUCHNIA	7,83 m <sup>2</sup>
5	ŁAZIENKA	4,83 m <sup>2</sup>
<b>SUMA</b>		<b>49,28 m<sup>2</sup></b>



		BIURO USŁUG ARCHITEKTONICZNYCH S-ka. z o.o.	
41-506 C H O R Z Ó W ul. Przyjemna 14 tel. 246-03-08			
NAZWA OBIEKTU BUDOWLANEGO	<b>KONCEPCJA ARANŻACJI MIESZKAŃ            BUDYNKU WIELORODZINNEGO            ŁAZY UL. TOPOŁOWA</b>		
TYTUŁ RYSUNKU	<b>PROJEKT ARANŻACJI - MIESZKANIE NR 7,12,17</b>		
IMIĘ I NAZWISKO PROJEKTANTA	mgr inż. arch. Piotr BUŚKO	PODPIS PROJEKTANTA	SKALA RYS. 1:300, 1:50, 1:1,25
NR UPRAWNIEN BUDOWLANYCH	18/06/SLOKK		
DATA SPORZĄDZENIA	LIPIEC 2021		NR RYS. 18
IMIĘ I NAZWISKO PROJ. SPRAWDZAJĄCEGO	mgr inż. arch. Walenty WRÓBEL	PODPIS PROJEKTANTA SPRAWDZAJĄCEGO	
NR UPRAWNIEN BUDOWLANYCH	409/79		
DATA SPRAWDZENIA	LIPIEC 2021		