

L=619.302

POCZĄTEK OPRACOWANIA: 0+000.00

Km=0+100

Km=0+200

Km=0+300

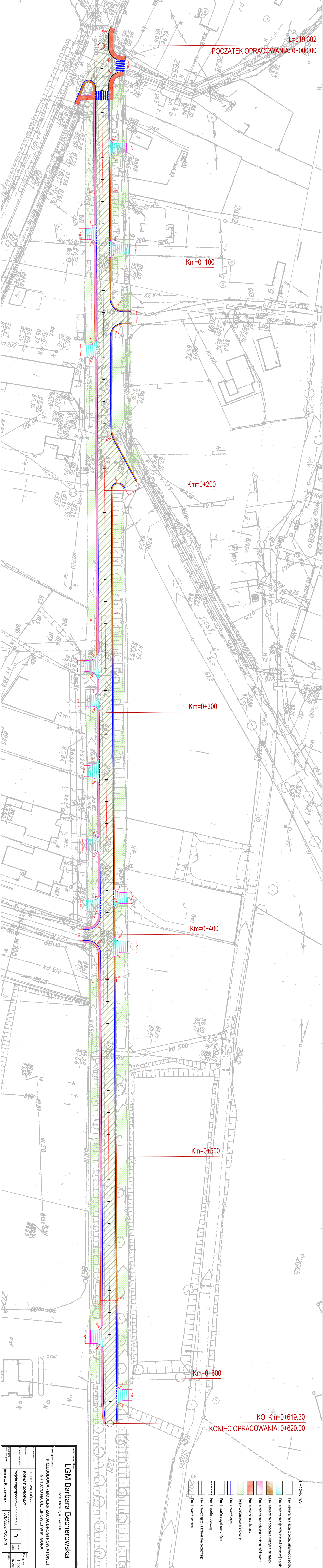
Km=0+400

Km=0+500

Km=0+600

KO: Km=0+619.30

KONIEC OPRACOWANIA: 0+620.00



LEGENDA:

- Proj. nawierzchnia jezdni z betonu asfaltowego z podbudową
- Proj. nawierzchnia szpawów z kostki betonowej z podbudową
- Proj. nawierzchnia podłoża z kruszywa bitumicznego
- Proj. nawierzchnia podłoża z betonu asfaltowego
- Proj. nawierzchnia chodnika
- Tereny zalewnikowy przydrożne
- Proj. krawężnik jezdni
- Proj. krawężnik wymiary 10cm
- Proj. krawężnik odcinny
- Proj. krawężnik żyzdu z krawężnika betonowego
- Proj. krawężnik podłoża

Nazwa projektu:		LGM Barbara Becherowska	
Adres obiektu:		57-100 Strzelin, ul. Lesna 6	
PRZEBUDOWA - MODERNIZACJA DRUGI POWIATOWEJ NR 1077D NA UL. LIPOWEJ W M. GÓRA			
Adres obiektu:		UL. LIPOWA, GÓRA	
Projektant:		POMIAT GÓROWSKI	
Projekt zagospodarowania terenu:		D1	
Skala:		1:500	
Data:		04.2021	
Projektant:		mgr inż. K. Jazwiński	
Lp. dokumentu:		LDDZS25POOD/13	