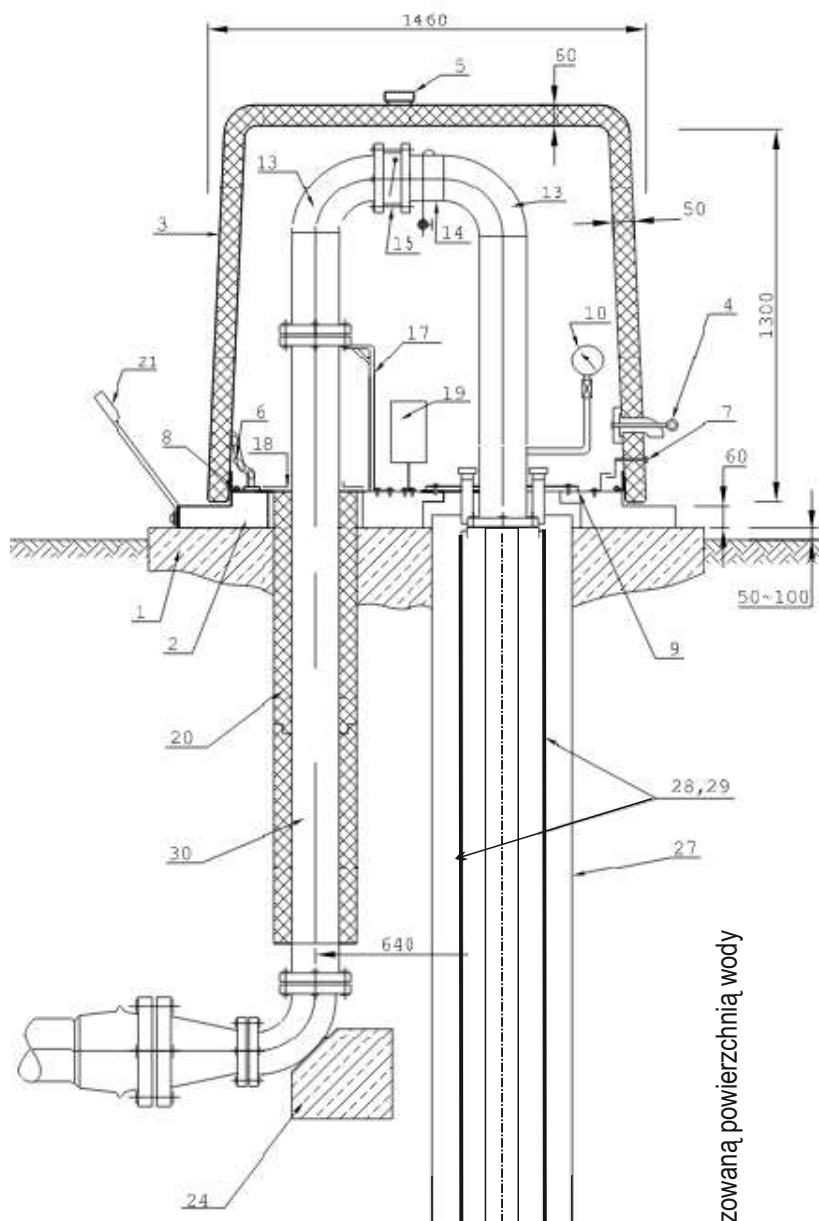
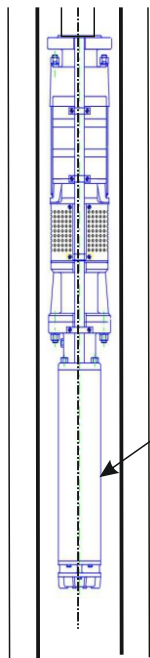


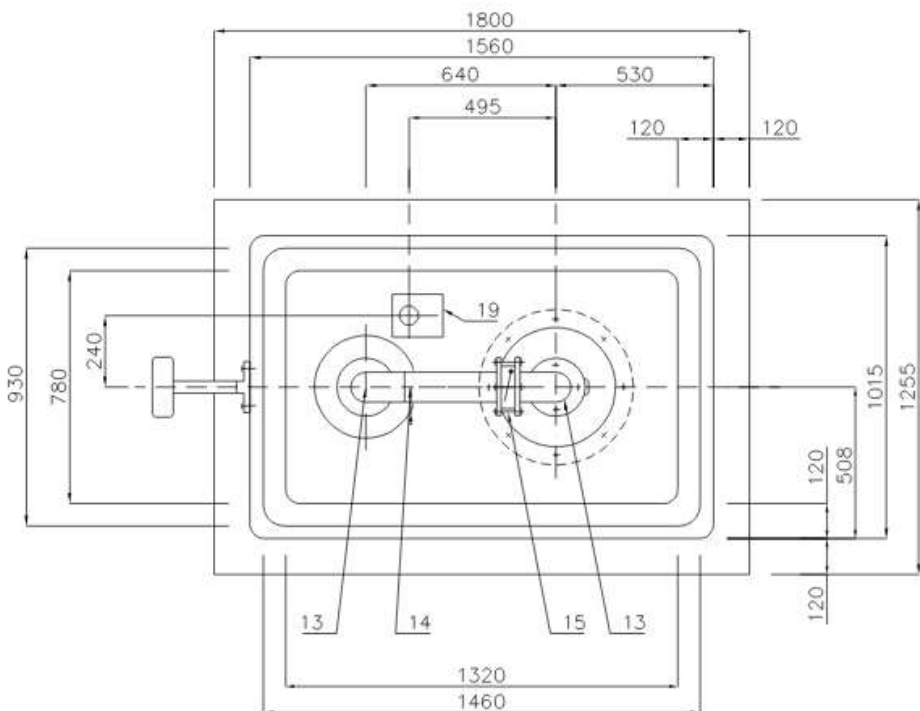
Schemat montażowy



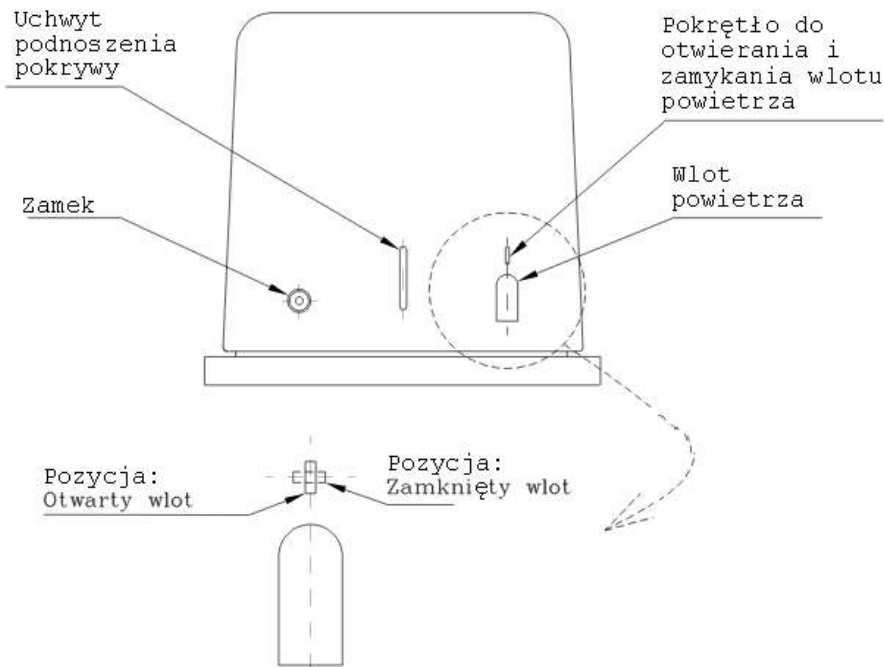
Podwodny agregat pompowy
o mocy około 18 kW, zawieszony
na głębokości do 15 m. pod ustabilizowaną powierzchnią wody



Rzut poziomy



Podnoszenie i opuszczanie pokrywy obudowy
wyłącznie przy pomocy uchwytu



Legenda:

1. Podłoże z betonu.
2. Podstawa obudowy.
3. Pokrywa obudowy.
4. Wlot powietrza wyposażony w mechanizm zamykający (wlot jednocześnie jest uchwytem do podnoszenia pokrywy obudowy).
5. Kominek wentylacyjny ocieplony wkładką poliuretanową.
6. Zawiasy wewnętrzne.
7. Zamek pokrywy.
8. Uszczelka pokrywy.
9. Głowica studni głębinowej.
10. Manometr 0-1,6 MPa.
13. Kolana hamburskie ocynkowane.
14. Odcinek rurociągu z zaworem czerpalnym.
15. Zawór zwrotny.
17. Wspornik kotwiący.
18. Osłona otworu w podstawie obudowy.
19. Skrzynka elektryczna hermetyczna.
20. Ocieplenie rury wodociągowej.
21. Wspornik pokrywy służący do podtrzymywania pokrywy w fazie otwarcia.
22. Kolano żeliwne.
24. Błoczek oporowy.
25. Rura tłoczna pompy głębinowej.
27. Rura osłonowa studni.
28. Rura $\varnothing 32$.
29. Rura $\varnothing 32$.
30. Podejście rury wodociągowej.

JEDNOSTKA PROJEKTOWANIA		ul. Staroszkolna 16/28, tel. 52 327 6565 85 - 209 BYDGOSZCZ e-mail: biuro@bissc.pl			
INWESTOR		Gmina Dąbrowa Biskupia ul. Topolowa 2 88-133 Dąbrowa Biskupia			
Obiekt:		WYKONANIE OBUDOWY STUDNI GŁĘBINOWEJ nr 3 WRAZ Z BUDOWĄ PRZYŁĄCZĄ WODOCIAGOWEGO I ELEKTROENERGETYCZNEGO OD STUDNI nr 3 DO BUDYNKU STACJI UZDATNIANIA WODY W DĄBROWIE BISKUPIEJ		Treść rysunku:	
				OBUDOWA STUDNI GŁĘBINOWEJ NR 3	
Funkcja	Imię i nazwisko	Specjalność	Nr uprawnień	Podpisy	
Projektant	mgr inż. Marek Pianowski	Ochr. środowiska Inst. sanit.	GP-KZ-7342/35/94 GP-KZ-7342/213/92		
Sprawdzająca	mgr inż. Aleksandra Zalewska	Inst. sanit.	KUP/0245/PBS/19		
Faza: projekt budowlany	Skala:	Data: grudzień 2020	Branża: sanit., ochr.śr.	Nr zlecenia:	Nr rysunku: 3