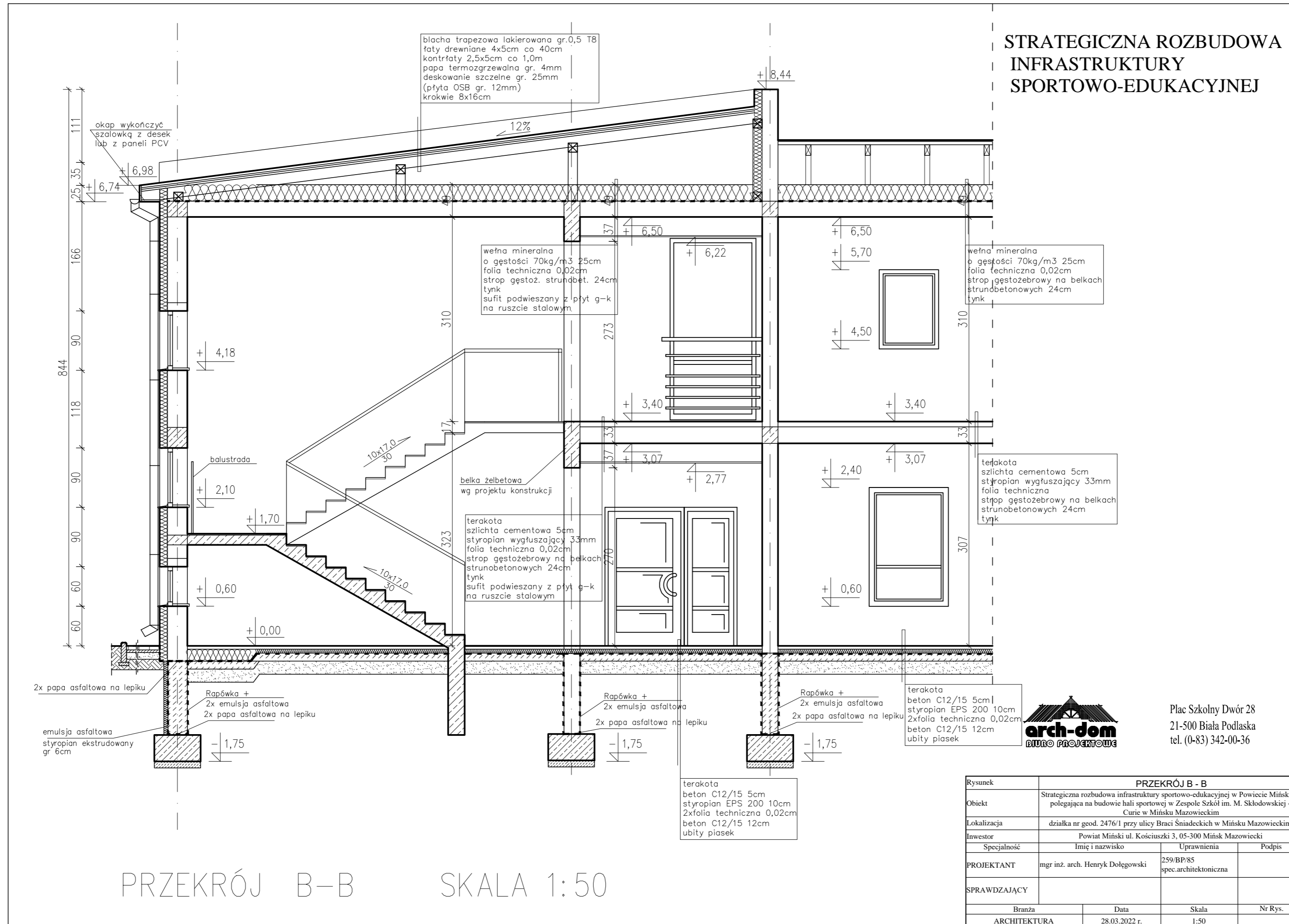


STRATEGICZNA ROZBUDOWA
INFRASTRUKTURY
SPORTOWO-EDUKACYJNEJ



Plac Szkolny Dwór 28
21-500 Biata Podlaska
tel. (0-83) 342-00-36

Rysunek	PRZEKRÓJ B - B		
Obiekt	Strategiczna rozbudowa infrastruktury sportowo-edukacyjnej w Powiecie Mińskim, polegająca na budowie hali sportowej w Zespole Szkół im. M. Skłodowskiej - Curie w Mińsku Mazowieckim		
Lokalizacja	działka nr geod. 2476/1 przy ulicy Braci Śniadeckich w Mińsku Mazowieckim		
Investor	Powiat Miński ul. Kościuszki 3, 05-300 Mińsk Mazowiecki		
Specjalność	Imię i nazwisko	Uprawnienia	Podpis
PROJEKTANT	mgr inż. arch. Henryk Dolegowski	259/BP/85 spec.architektoniczna	
SPRAWDZAJĄCY			
Branża	Data	Skala	Nr Rys.
ARCHITEKTURA	28.03.2022 r.	1:50	