

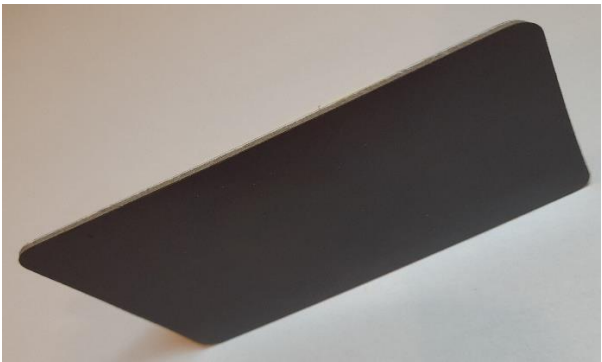


Szczegółowy opis przedmiotu zamówienia

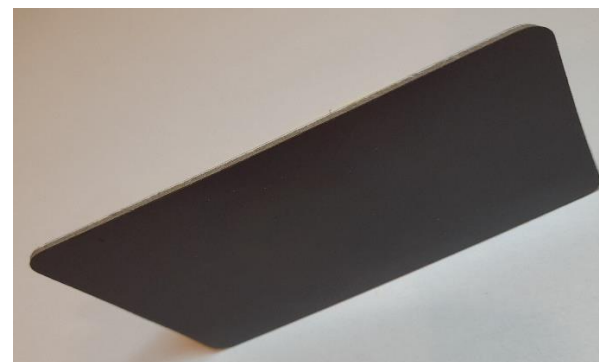
1. Przedmiotem niniejszego zamówienia jest usługa wykonania (produkcja) i dostawa magnesów oraz zakładki magnetycznych (zwane „produktem”) w ilościach i rodzajach wskazanych w zestawieniu poniżej tj. specyfikacji materiałowo – technicznej przedmiotu zamówienia.
2. Przedmiot zamówienia musi być fabrycznie nowy, I kategorii, pełnowartościowy, wolny od wad fizycznych i prawnych, w pierwszym gatunku i spełniać co najmniej następujące wymagania:
 - 1) jest trwały tj. magnesy i zakładki magnetyczne nie ulegają trwałym zniekształceniom, pęknięciom, odbarwieniom (nie ulega zniszczeniu przy korzystaniu zgodnie z przeznaczeniem),
 - 2) charakteryzują się estetyką i precyzją (starannością) wykonania,
 - 3) są funkcjonalne, tj. powinny spełniać swoje przeznaczenie, magnesy i zakładki mają zapewniać łatwe i bezproblemowe korzystanie z nich,
 - 4) wykonywany nadruk na magnesach i nakładkach magnetycznych musi być wykonany trwale, techniką odpowiednią dla materiału na którym będzie dokonany nadruk,
 - 5) musi być dopuszczony do obrotu na terenie UE,
 - 6) spełniać wymagane normy, posiadać stosowne certyfikaty, szczególnie dotyczące użytkowania produktów przez dzieci i młodzież (jeżeli są wymagane).
3. Podane w zestawieniu ilości są objęte zamówieniem podstawowym. Zamawiający zastrzega sobie możliwość zmniejszenia zapotrzebowania do 50% zamówienia wycenionego przez Wykonawcę w formularzu cenowym, zarówno w zakresie poszczególnych pozycji, jak i całego wolumenu zamówienia.
4. W sytuacji opisanej w pkt. 3 powyżej Zamawiający nie będzie ponosił ujemnych skutków finansowych spowodowanych zmniejszeniem ilości przedmiotu zamówienia, a Wykonawca nie będzie rościł wykonania całości przedmiotu zamówienia.
5. Przedmiot zamówienia będzie realizowany na podstawie sukcesywnych zamówień składanych Wykonawcy przez Zamawiającego. Zamówienia będą składane elektronicznie na wskazany przez Wykonawcę adres e-mail. Do każdego zamówienia będzie przekazywany projekt graficzny i ewentualny opis zgodnie z potrzebami Zamawiającego.
6. W ramach jednego projektu graficznego Zamawiający przewiduje zamówienie minimum 300 sztuk magnesów i 100 zakładki magnetycznych.
7. Nadruki w pełnej palecie kolorów CMYK.

8. UWAGA: Grafiki przedstawione na poglądowych wizualizacjach magnesów i zakładek magnetycznych są chronione prawami autorskimi i ich użycie bez zgody Zamawiającego jest niedopuszczalne. Użycie grafik możliwe jest jedynie w ramach określonych umową.
9. Pliki graficzne będą Wykonawcy przekazywane sukcesywnie tj. wraz ze składanym zamówieniem.
10. Wykonawca zobowiązany jest na własny koszt i ryzyko oraz własnymi siłami do dostarczenia (dostawa: siedziba Zamawiającego – Muzeum Zamkowe w Malborku, ul. Starościńska 1, 82-200 Malbork), rozładunku i wniesienia przedmiotu zamówienia w miejsce wskazane przez Zamawiającego. Dostawy będą odbywały się w dni robocze od poniedziałku do piątku w godzinach 9:00- 15:00.
11. Przed każdorazową produkcją magnesów i zakładek w tym również kartonika i blistra, Wykonawca zobowiązany jest do przekazania Zamawiającemu do akceptacji drogą elektroniczną, graficznego projektu produktu gotowego do akceptacji.
12. Zamawiający w terminie do 2 dni roboczych prześle akceptację lub zastrzeżenia do przedłożonego projektu/ów. W przypadku zastrzeżeń Wykonawca zobowiązany jest do uwzględnienia wniesionych zastrzeżeń w terminie do 2 dni roboczych i przedłożenia Zamawiającemu do ponownej akceptacji, co zostało szczegółowo opisane w umowie.
13. Specyfikacja materiałowo – techniczna przedmiotu zamówienia:

Lp.	Asortyment	Specyfikacja	Wygląd poglądowy	Łączna ilość
1	Magnes różne wzory grafiki	<ul style="list-style-type: none"> – wymiary: 85x54mm +/- 5% , – grubość całkowita min. 3 mm, – magnes musi być sztywny brak elastyczności, nie dopuszcza się, aby magnes ulegał odkształceniom, falowaniu i nie dopuszcza się widocznych łamań, brak rozwarstwień, – magnes (tylna część magnesu): na 100% powierzchni, – magnes mocno przyczepiający się do lodówki lub tablic magnetycznych, – okleina: druk bezmatrycowy, papier silk 350 g, lub papier mat 350 g, sztańcowanie, kaszerowanie obustronne na tekturze litej 2.0, 	 <p>rzut przodu magnesu</p>	50 000 sztuk

- | | | | | |
|--|--|---|--|--|
| | | <ul style="list-style-type: none">– wykończenie folia soft lub folia soft touch odporna na zarysowania,– zadruk całościowy, nie dopuszcza się przebarwień, napis, logo musi być czytelne, nie dopuszcza się rozmazania napisów,– staranne połączenie (klejenie) wszystkich warstw magnesu,– pakowane pojedynczo w folię przezroczystą. |  <p>rzut bok i przodu magnesu</p>  <p>rzut boku i tyłu magnesu</p> | |
|--|--|---|--|--|

rzut bok i przodu magnesu



rzut boku i tyłu magnesu

2	Magnes panoramiczny różne wzory grafik	<ul style="list-style-type: none"> – wymiary 60x135mm +/- 5%, – grubość całkowita min. 3 mm, – magnes musi być sztywny brak elastyczności, nie dopuszcza się, aby magnes ulegał odkształceniom, falowaniu i nie dopuszcza się widocznych łamań, brak rozwarstwień, – magnes (tylna część magnesu) na 100% powierzchni, – magnes mocno przyczepiający się do lodówki lub tablic magnetycznych, – okleina druk bezmatrycowy, papier silk 350g, lub papier kreda mat 350 g, sztańcowanie, kaszerowanie obustronne na tekturze litej 2.0, – wykończenie: folia soft lub folia mat odporna na zarysowania, – zadruk całościowy, nie dopuszcza się przebarwień, napis, logo musi być czytelne, nie dopuszcza się rozmazania napisów, – staranne połączenie (klejenie) wszystkich warstw magnesu, – pakowane pojedynczo w folię przeźroczystą. 	<div data-bbox="994 188 1590 510" data-label="Image"> </div> <p data-bbox="1086 518 1355 550">rzut przodu magnesu</p> <div data-bbox="994 590 1585 989" data-label="Image"> </div> <p data-bbox="994 997 1332 1029">rzut bok i przodu magnesu</p>	10 000 sztuk
---	--	---	---	--------------

			 <p>rzut boku i tyłu magnesu</p>	
3	Magnes o nie standardowy m kształcie różne rodzaje	<ul style="list-style-type: none"> – magnes jest różnokształtny (kształt nieregularny – jak na zdjęciu, – elastyczny, dający się odkształcać, szybko powracający po odkształceniu do pierwotnej postaci i brak widocznych łamań, brak rozwarstwień, – okleina druk bezmatrycowy, papier silk 350 g, lub papier mat 350 g, sztańcowanie, kaszerowanie obustronne, – wykończenie folia soft lub folia soft touch odporna na zarysowania, – zadruk całościowy, nie dopuszcza się przebarwień, bardzo dobra wyrazistość zadruku, zadruk na całej przedniej powierzchni magnesu magnes, 	 <p>przykładowy kształt magnesu</p>  <p>przykładowy kształt magnesu</p>	1500 sztuk

- (tylna część magnesu) na 100% powierzchni,
- magnes mocno przyczepiający się do lodówki lub tablic magnetycznych,
- staranne łączenie, brak widocznego kleju, równe połączenie wszystkich warstw magnesu
- dołączony kartonik (tekturka) z opisem motywu przedstawionego na magnecie. Opis będzie przedłożony przez Zamawiającego, ilość znaków min. 150. Wymaga się użycia czcionki bezszeryfowej. Kolor tekturki ecru o wymiarach 9cmx10cm +/-5%,
- wymiary magnesu: mieszczący się w wymiarach kartonika (pełna powierzchnia kartonika), grubość magnesu min. 0,8 mm,
- pakowane pojedynczo w folię - magnes razem z tekturką.



przykładowy kształt magnesu



rzut na przód magnesu



rzut na tył magnesu



Czterolistne, pole witrażowe okiennego
maswerku z lwia maską. Element oszklenia
Wielkiego Refektarza w Malborskim
Zamku z czasów jego odbudowy przez
Conrada Steinbrechta.
Witrazysta Franz Lauterbach, l. 1908-1910

www.zamek.malbork.pl

przykładowe zdjęcie magnesu i kartonika (tekturki)

4	<p>Zakładka magnetyczna do książki z różnymi grafikami</p> 	<ul style="list-style-type: none"> – wymiary po złożeniu zakładki 40x70mm +/- 5%, – grubość zakładki po rozłożeniu min. 0,5 mm, – elastyczna, dający się odkształcać, szybko powracający po odkształceniu do pierwotnej postaci i brak widocznych łamań, brak rozwarstwień, – warstwa magnetyczna na całej powierzchni (z niewielką przerwą na złożenie) – z obu stron zakładki nadruk, nie dopuszcza się przebarwień, napis, logo musi być czytelny, nie dopuszcza się rozmazania napisów, – druk bezmatrycowy 4+0, papier kreda mat 350g, lub papier silk 350g, – kaszerowanie z magnesem + sztancowanie, – druk bezmatrycowy, 4+4 sztancowanie, – staranne połączenie (klejenie) wszystkich warstw zakładki, – rogi zakładki zaokrąglone, 	 <p>rzut zakładka magnetyczna przód po rozłożeniu</p>	3000 sztuk
---	--	--	--	------------

- zapakowane na blisterze (tekturce) pojedynczo w folię,
- blister (tekturka) 58x110 mm +/- 5% papier kreda mat 350g, lub papier kreda silk 350 g,
- blister posiada nacięcie na przełożenie zakładki i jej złożenie,
- na blistrze (tekturce) koloru naturalnego z nadrukiem logo i adres strony internetowej MZM.



rzut zakładka magnetyczna wewnątrz po rozłożeniu



rzut zakładka magnetyczna



zakładka magnetyczna na blistrze (tekturce)