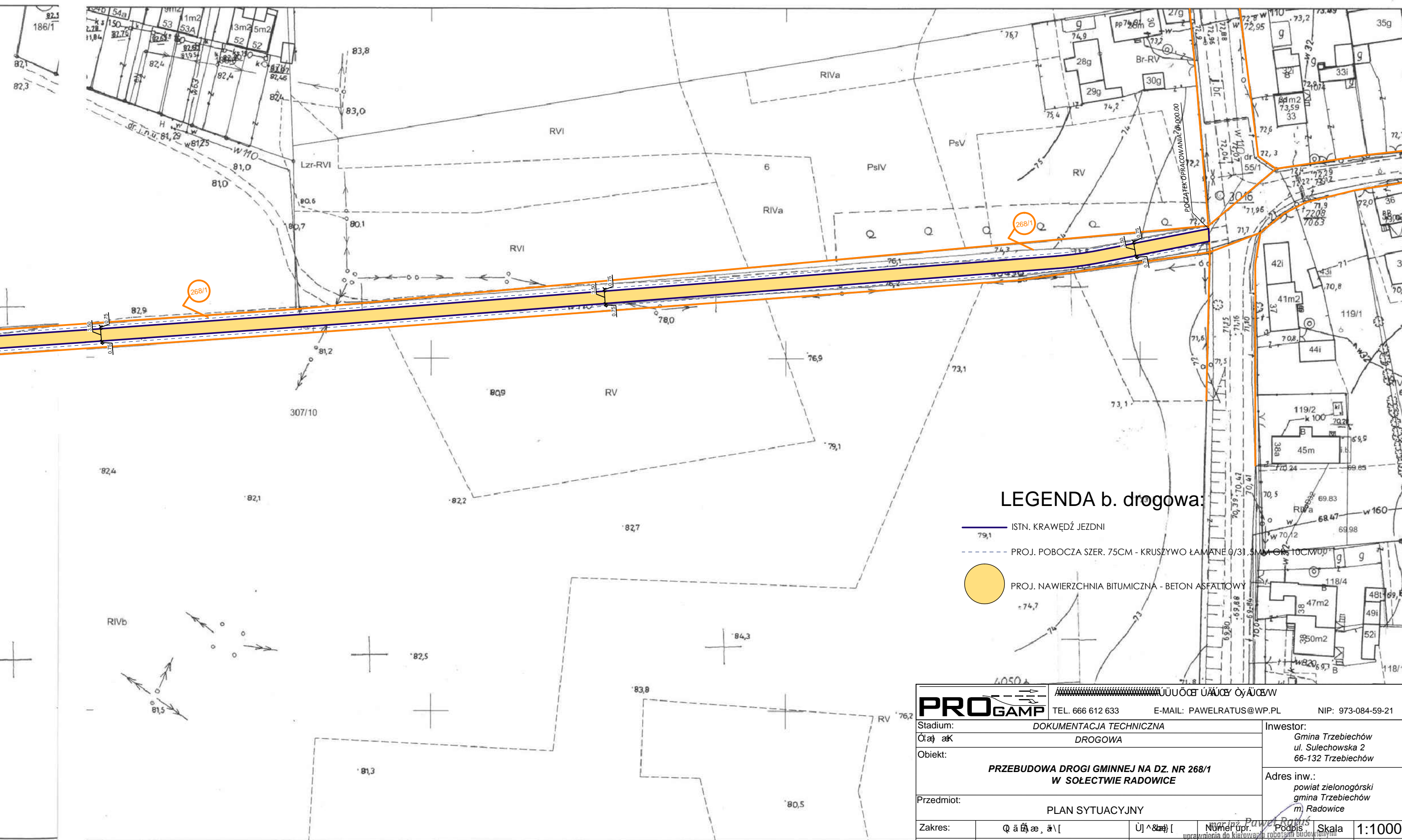


Skala 1:



		TEL. 666 612 633		E-MAIL: PAWELRATUS@WP.PL		NIP: 973-084-59-21	
Stadium: DOKUMENTACJA TECHNICZNA				Inwestor: Gmina Trzebiechów ul. Sulechowska 2 66-132 Trzebiechów			
Objekt: DROGOWA							
Przedmiot: PRZEBUDOWA DROGI GMINNEJ NA DZ. NR 268/1 W SOŁECTWIE RADOWICE				Adres inw.: powiat zielonogórski gmina Trzebiechów m. Radowice			
PLAN SYTUACYJNY							
Zakres:	Q a d e, a \[		U ^ 8 [	Numer upr. Podpis uprawnienia do kierowania robotami budowlanymi bez ograniczeń w specjalności drogowej nr upr. LBS/0065/DW/02110		Skala	1:1000
Ujęcie, ark	{ * / a B U a ^ U a		drogi	pawelratus@wp.pl		Nr rys.	2.2
				pawelratus@wp.pl		Data	12/2020