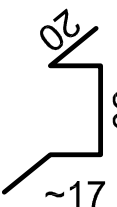


5 #8 co 20, L=268
19



24 #6 co 50x60, L=33
23
5 3

25 #12 co 75x60, L=104
30
20 17

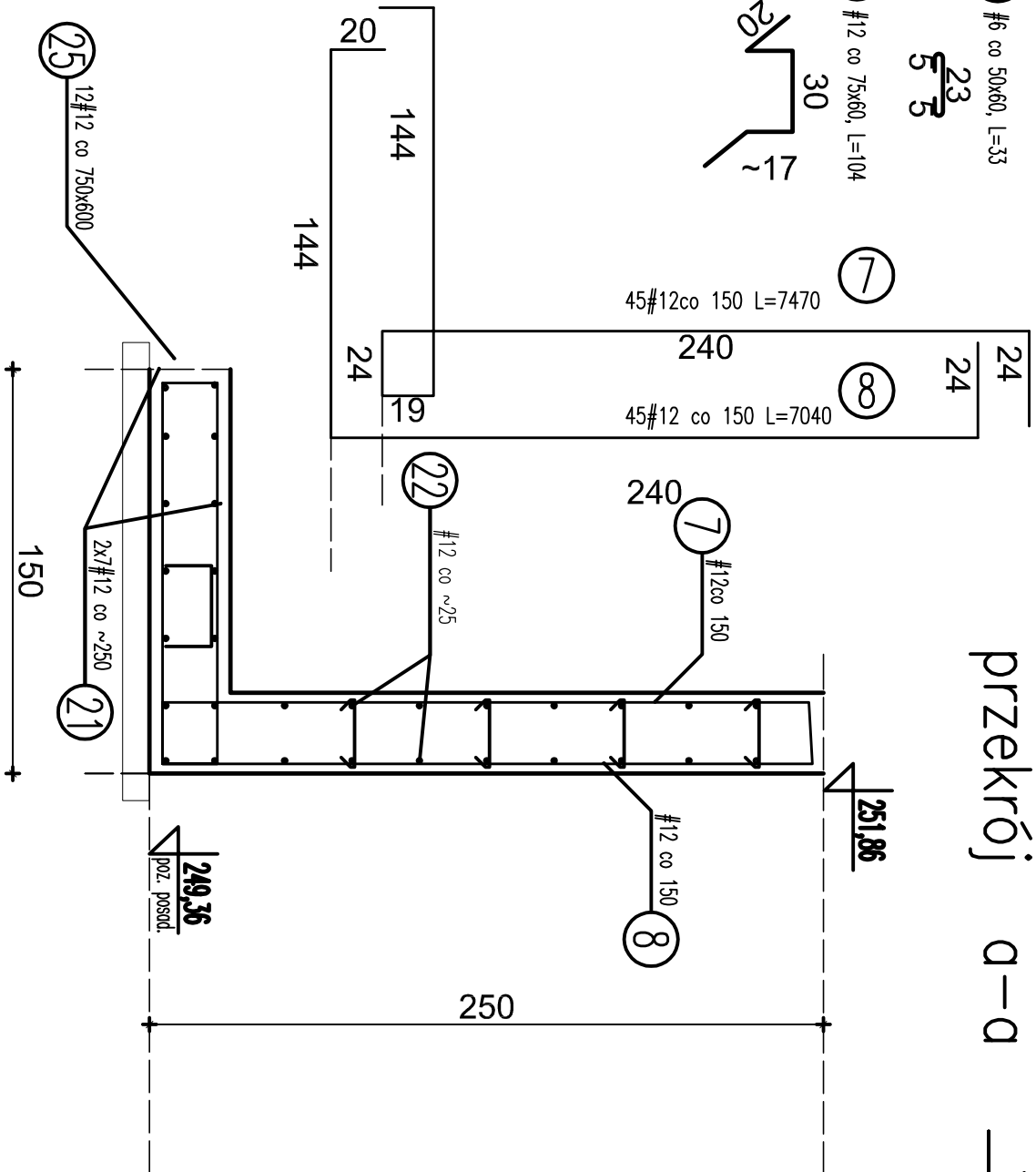


45#12co 150 L=7470

7

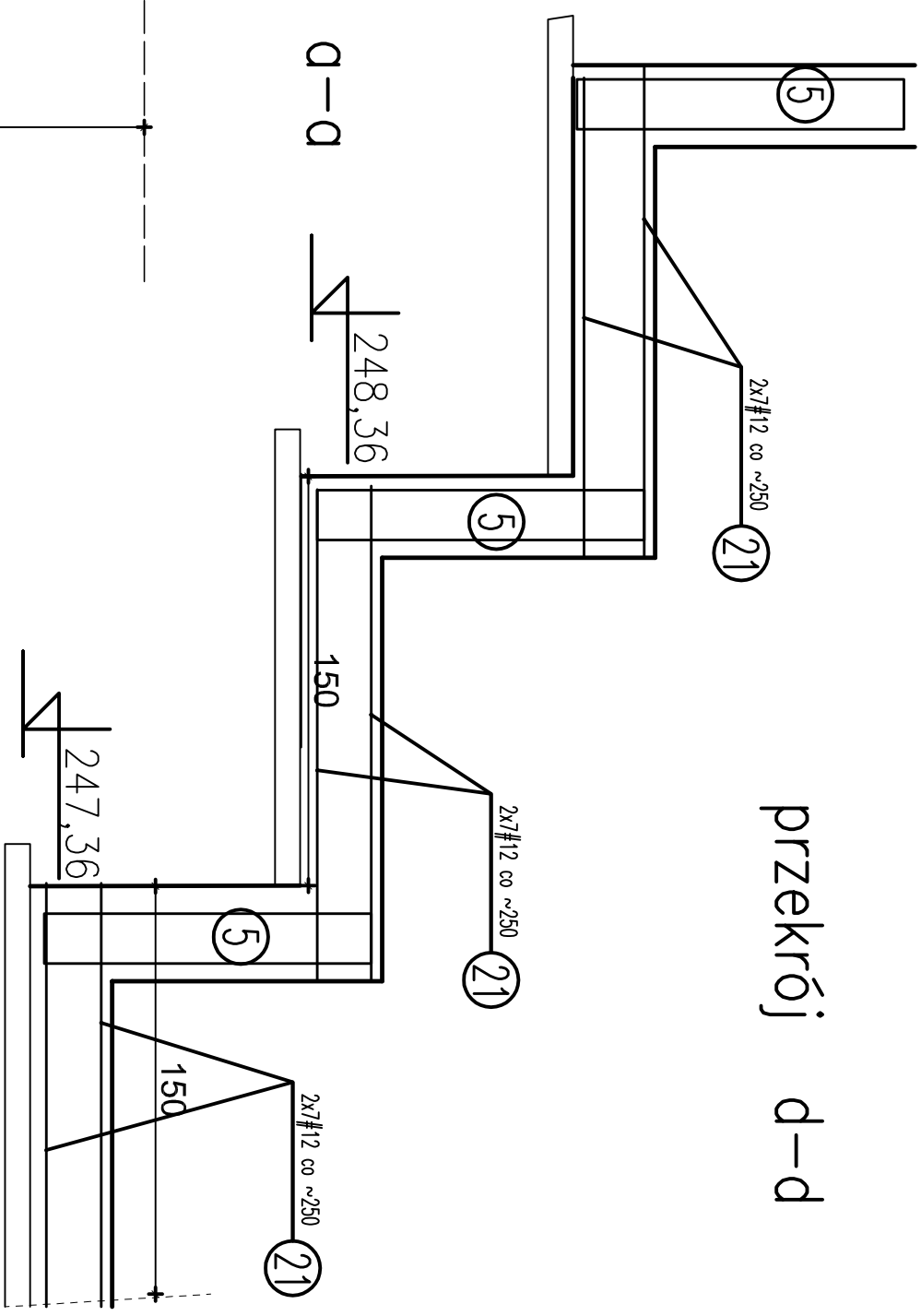
45#12 co 150 L=7040

8



przekrój a-a

przekrój d-d



INWESTOR	Krakowskie Pogotowie Ratunkowe ul. Łazarza 14, 31 - 530 Kraków				
INWESTYCJA	Umocnienia - zabezpieczenia skarpy ciekłu Młodówka w obszarze związanym z posadowieniem budynku na dz. nr 724/47				
NAZWA RYSUNKU	KONSTRUKCJA OPOROWA WZDŁUŻ DROGI - przekrój a-a, d-d				
FUNKCJA	IMIE I NAZWISKO	NR UPR	SPECJALNOŚĆ	PODPIS	STADIUM
PROJEKTANT	mgr inż. Barbara PASTERNAK	410/87	KONSTRUKCYJNO- BUDOWLANA		PROJEKT TECHNICZNY
					DATA OPRACOWANIA 05.2022
SPRAWDZIŁ	mgr inż. Marek SKALKOWSKI		KONSTRUKCYJNO- BUDOWLANA		SKALA 1:50 NR RYS. 9/K