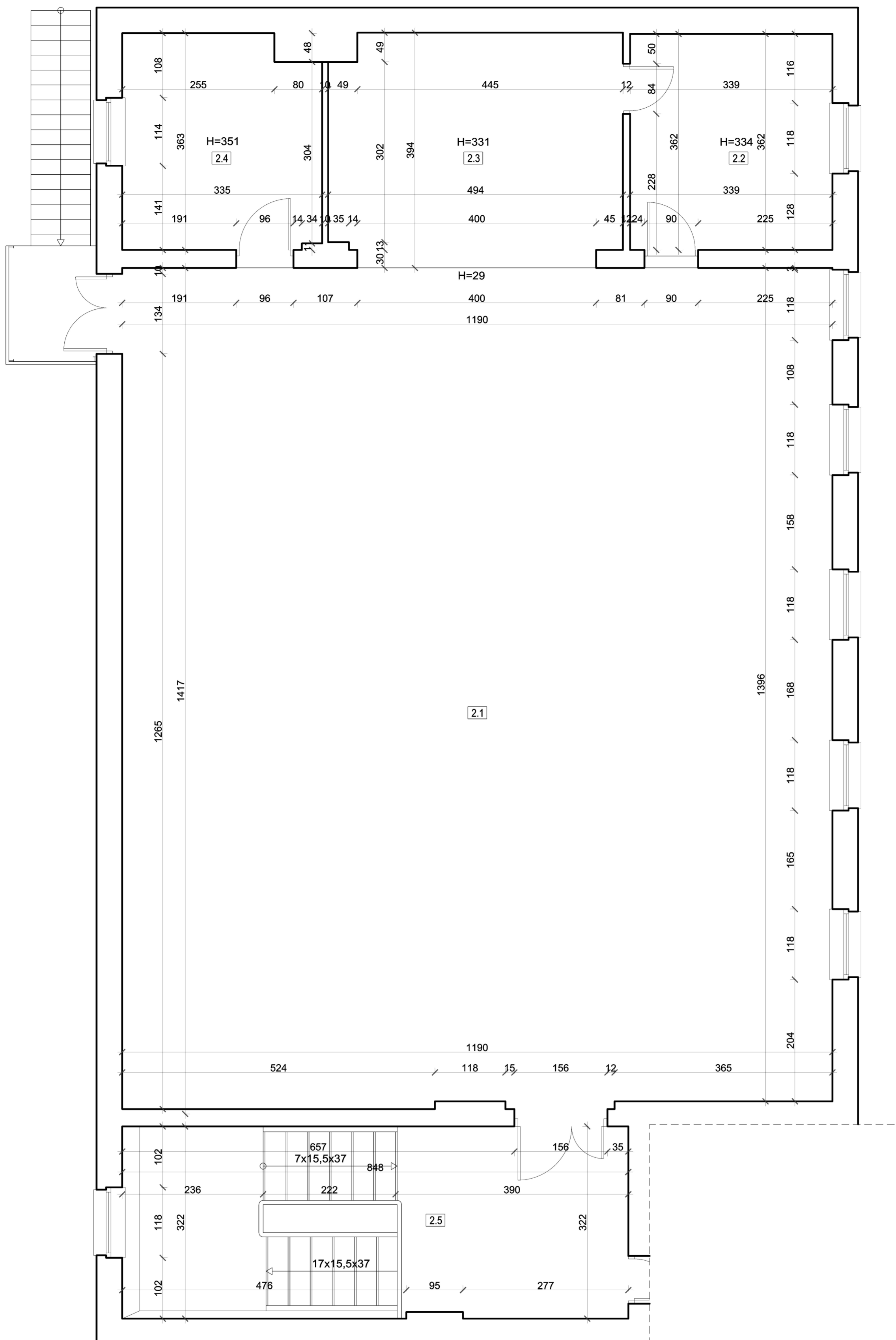


INWENTARYZACJA - RZUT I PIĘTRA



INWENTARYZACJA - ZESTAWIENIE POMIESZCZEŃ KONDYGNACJI I PIĘTRA			
L.p.	NAZWA POMIESZCZENIA	POSADZKA	POW.
2.1	SALA	PŁYTKI GRESOWE /PARKIET	168,62m ²
2.2	POM. POMOCNICZE	PŁYTKI GRESOWE	12,27m ²
2.3	SCENA	PARKIET	17,69m ²
2.4	KUCHNIA	PŁYTKI GRESOWE	11,74m ²
2.5	KLATKA SCHODOWA	PANELE	25,67m ²
RAZEM:			235,99m ²

P.M. PROJEKT - Biuro Projektowe Paweł Miszczańczuk 49 - 304 Brzeg, ul. Jaśminowa 12, tel: 693 296 102					
PROJEKTANT	IME I NAZWISKO	NR UPRL	SPECJALNOŚĆ	PODPIS	DATA
	mgr inż. arch. Paweł Miszczańczuk	01/OPO KK/2011	architektoniczna		X. 2023r.
OBIEKT	Dom Ludowy w Pępicach, Pępcice 63, 49 - 317 Pępcice			DZIAŁKA	237/2, 237/1 240
INWESTOR	Gmina Skarbimierz, ul. Parkowa 12, 49 - 318 Skarbimierz-Osiedle			BRANŻA	arch.-bud.
TEMAT	Przebudowa budynku Domu Ludowego wraz z rozbiórką schodów zewnętrznych, budową nowych schodów oraz tarasu zlokalizowanych od strony elewacji tylnej, w miejscowości Pępcice dz. nr 237/2, 237/1, 240			SKALA	1:50
NAZWA RYSUNKU	INWENTARYZACJA - RZUT I PIĘTRA			NR RYS.	I-2

WZELKIE PRAWA AUTORSKIE ZASTRZEŻONE. KOPLOWANIE, RODZIMOWZMOCNIENIE, DOKONYWANIE JAKOCHKOLWIEK ZMIAN BEZ ZGODY AUTORÓW JEST ZABRONIONE