

UCHWAŁA NR LVIII/420/2023
RADY GMINY JABŁONKA

z dnia 27 lutego 2023 r.

w sprawie przystąpienia do sporządzania zmian
miejscowego planu zagospodarowania przestrzennego Gminy Jabłonka w granicach wyznaczonych
obszarów w Gminie Jabłonka

Na podstawie art. 7 ust. 1 pkt 1 i art. 18 ust. 2 pkt 5 ustawy z dnia 8 marca 1990 r. o samorządzie gminnym (t.j. Dz. U. z 2023 r. poz. 40) oraz art. 14 w związku z art. 27 ustawy z dnia 27 marca 2003 r. o planowaniu i zagospodarowaniu przestrzennym (t.j. Dz. U. z 2022 r. poz. 503 ze zm.) Rada Gminy Jabłonka uchwala, co następuje:

§ 1.

1. Postanawia się o przystąpieniu do sporządzania zmian miejscowego planu zagospodarowania przestrzennego gminy Jabłonka, uchwalonego uchwałą Nr XXXVI/262/2021 Rady Gminy Jabłonka z dnia 30 czerwca 2021 r. (Dz. U. Woj. Małopolskiego poz. 4100 z dnia 12 lipca 2021 r.), w granicach obszarów wymienionych w ust. 2.

2. Zmiany planu wprowadzane są w granicach obszarów:

- 1) „Jabłonka-12”, „Jabłonka-13”, „Jabłonka-14”, „Jabłonka-15”, „Jabłonka-16”, „Jabłonka-17”, „Jabłonka-18”, „Jabłonka-19”, „Jabłonka-20”, „Jabłonka-21”, „Jabłonka-22”, „Jabłonka-23”, „Jabłonka-24”;
- 2) „Lipnica Mała-4”, „Lipnica Mała-5”, „Lipnica Mała-6”, „Lipnica Mała-7”, „Lipnica Mała-8”, „Lipnica Mała-9”;
- 3) „Orawka-1”, „Orawka-2”, „Orawka-3”, „Orawka-4”;
- 4) „Podwilk-7”, „Podwilk-8”, „Podwilk-9”, „Podwilk-10”;
- 5) „Zubrzyca Dolna-2”;
- 6) „Zubrzyca Górna-8”, „Zubrzyca Górna-9”, „Zubrzyca Górna-10”, „Zubrzyca Górna-11”.

3. Granice obszarów objętych ustaleniami zmian planu określają załączniki graficzne nr 1 – 29, stanowiące integralną część niniejszej uchwały.

4. Dopuszcza się możliwość procedowania i uchwalania zmian planu odrębnie dla poszczególnych obszarów wymienionych w ust. 2.

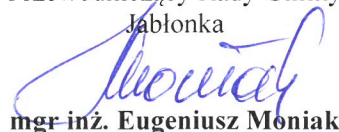
§ 2.

Wykonanie uchwały powierza się Wójtowi Gminy Jabłonka.

§ 3.

Uchwała wchodzi w życie z dniem podjęcia.

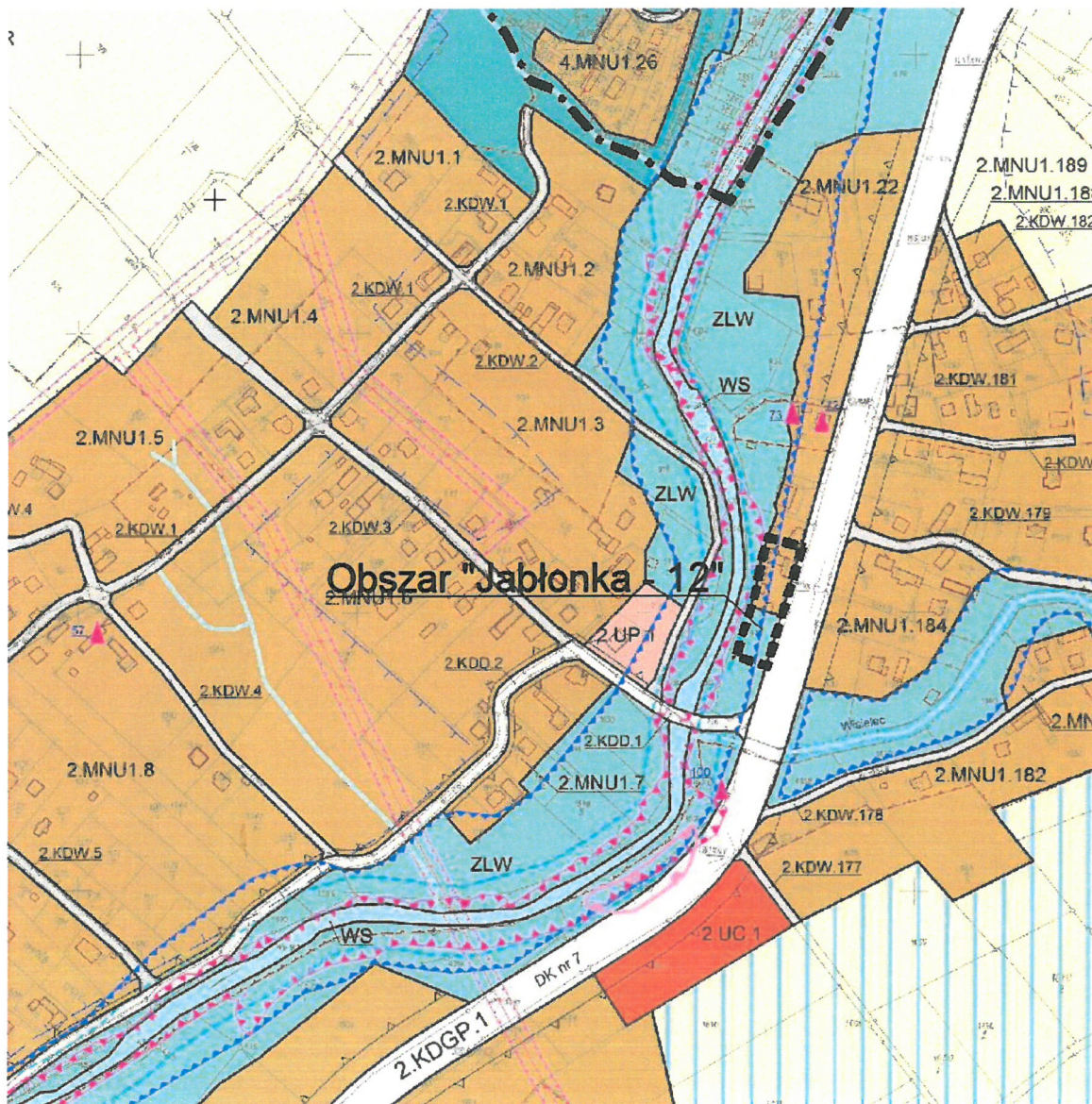
Przewodniczący Rady Gminy
Jabłonka



mgr inż. Eugeniusz Moniak

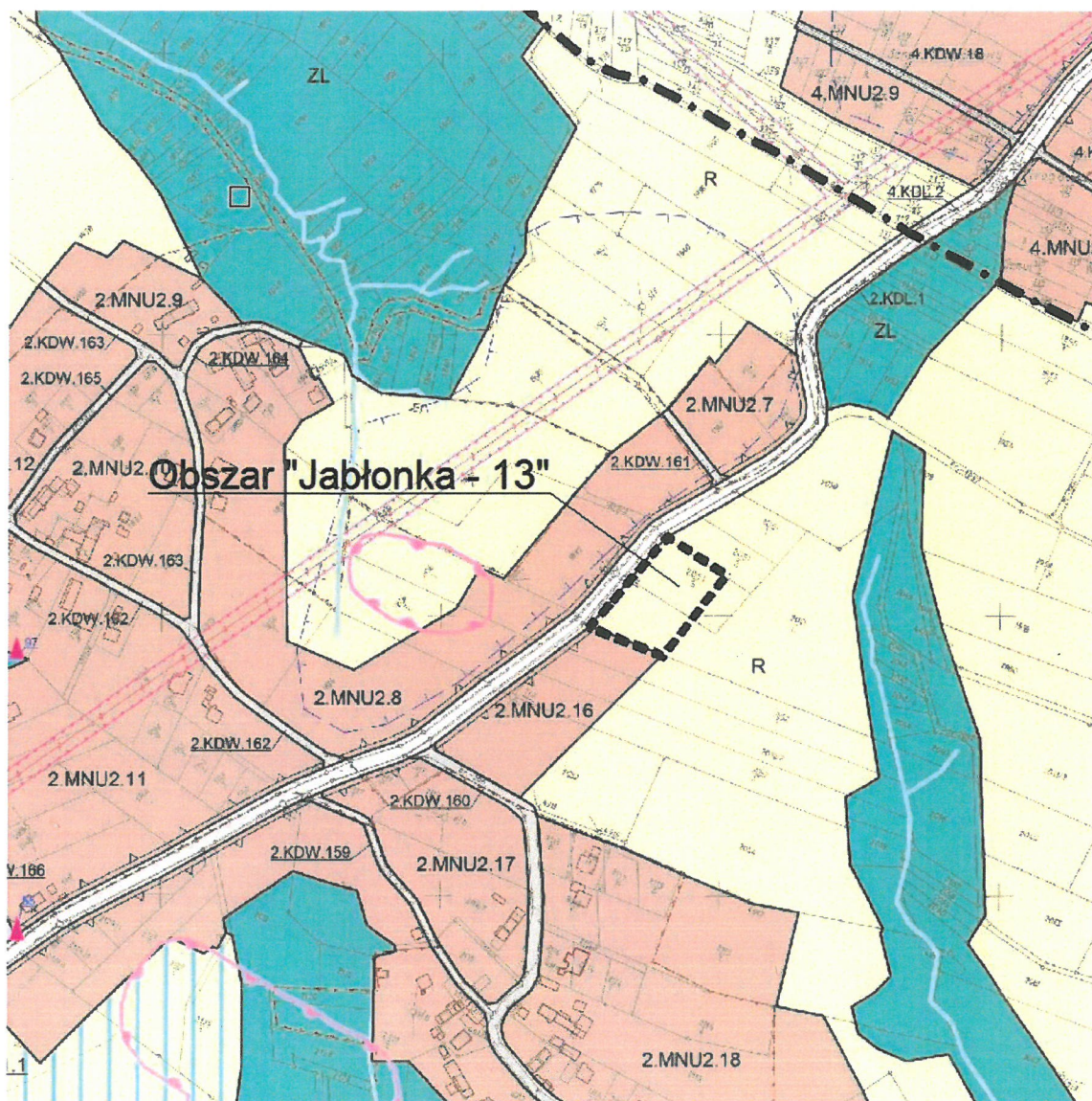
Załącznik Nr 1 do uchwały Nr LVIII/420/2023
Rady Gminy Jabłonka
z dnia 27 lutego 2023 r.

Granice obszarów objętych ustaleniami zmian planu



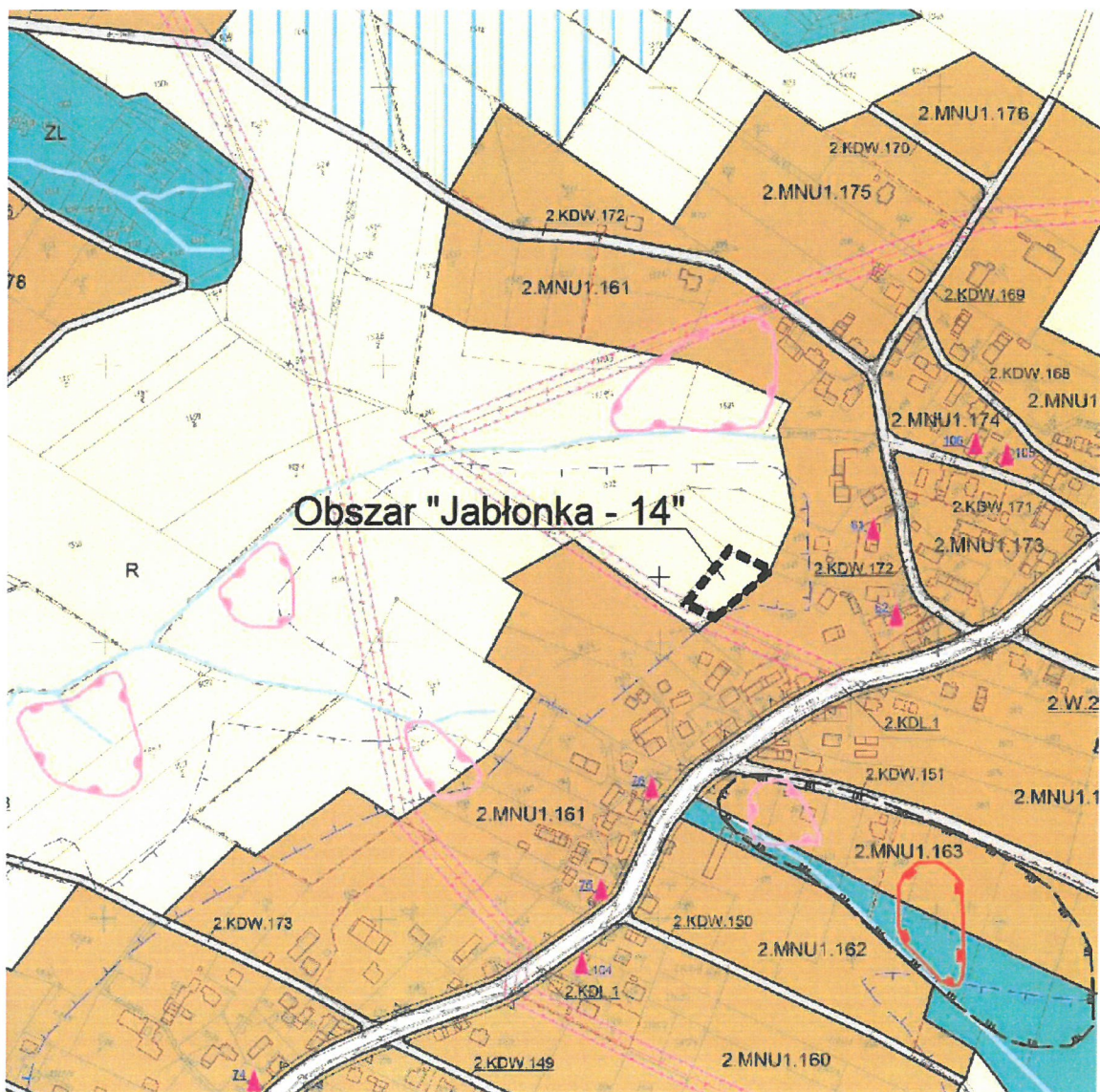
PRZEWODNICZĄCY
RADY GMINY
Moniak
mgr inż. Eugeniusz Moniak

Granice obszarów objętych ustaleniami zmian planu



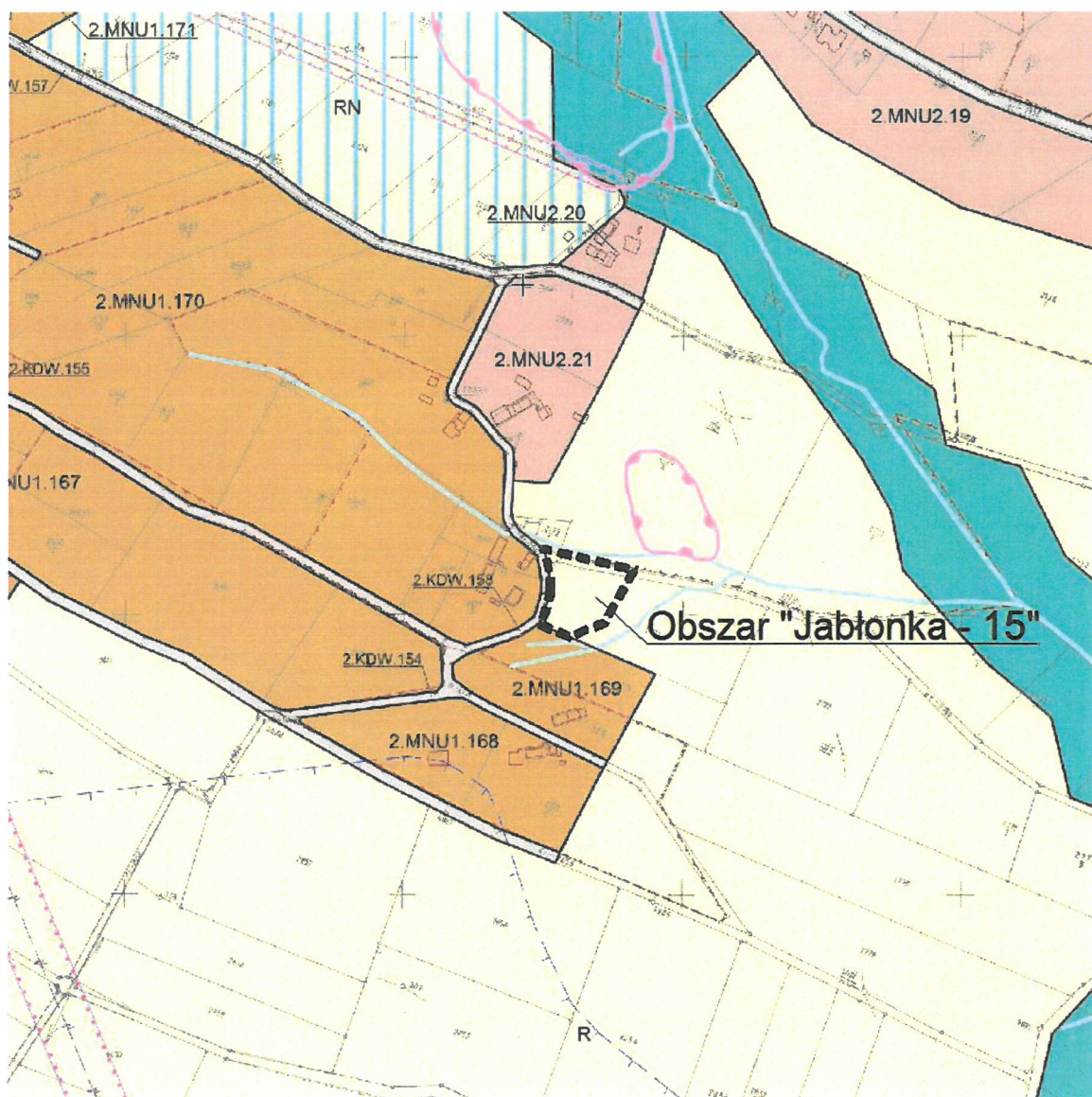
PRZEWODNICZĄCY
RADY GMINY
Moneta
mgr inż. Eugeniusz Młoniak

Granice obszarów objętych ustaleniami zmian planu



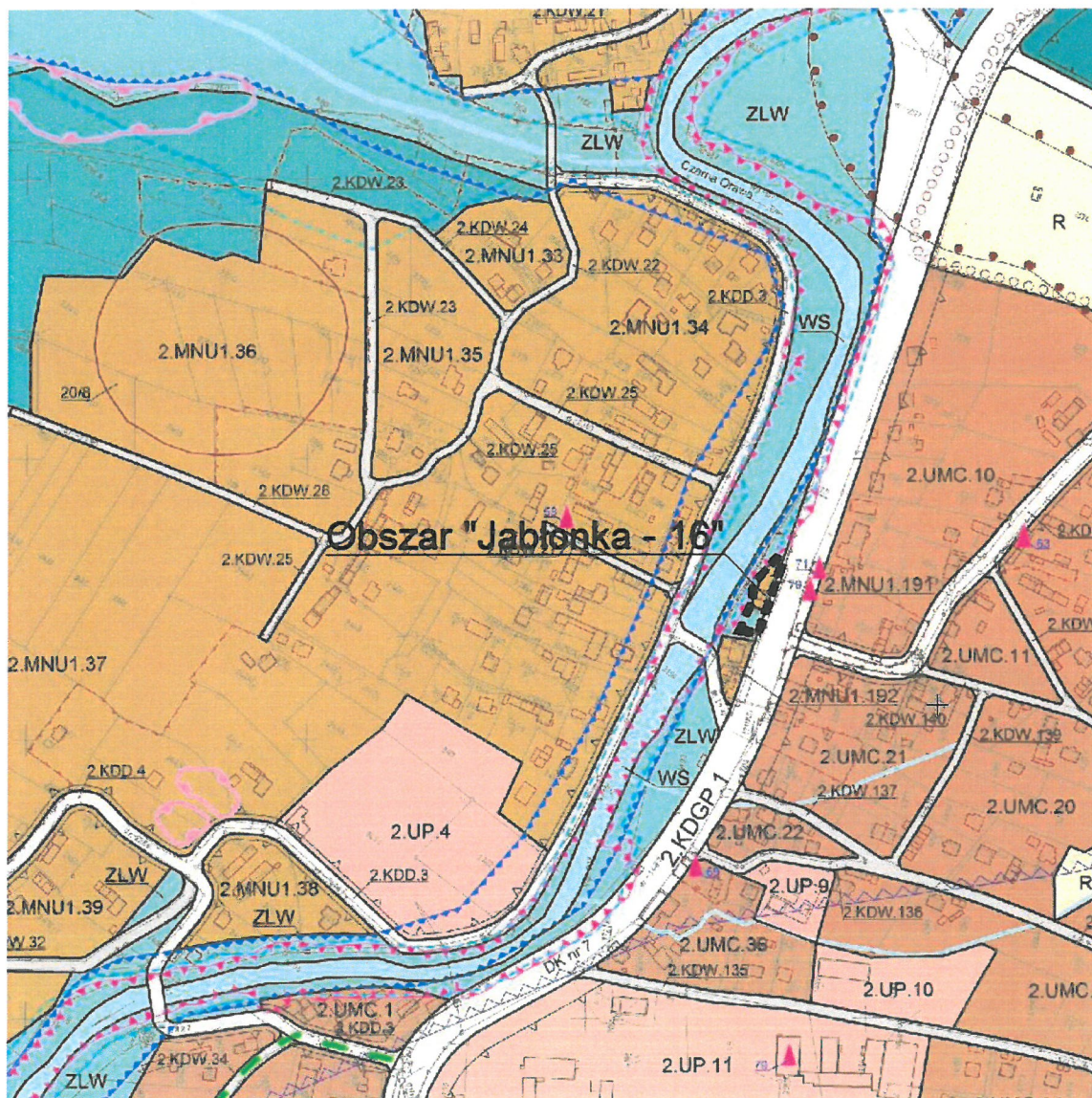
PRZEWODNICZĄCY
RADY GMINY
Moniak
mgr inż. Eugeniusz Moniak

Granice obszarów objętych ustaleniami zmian planu



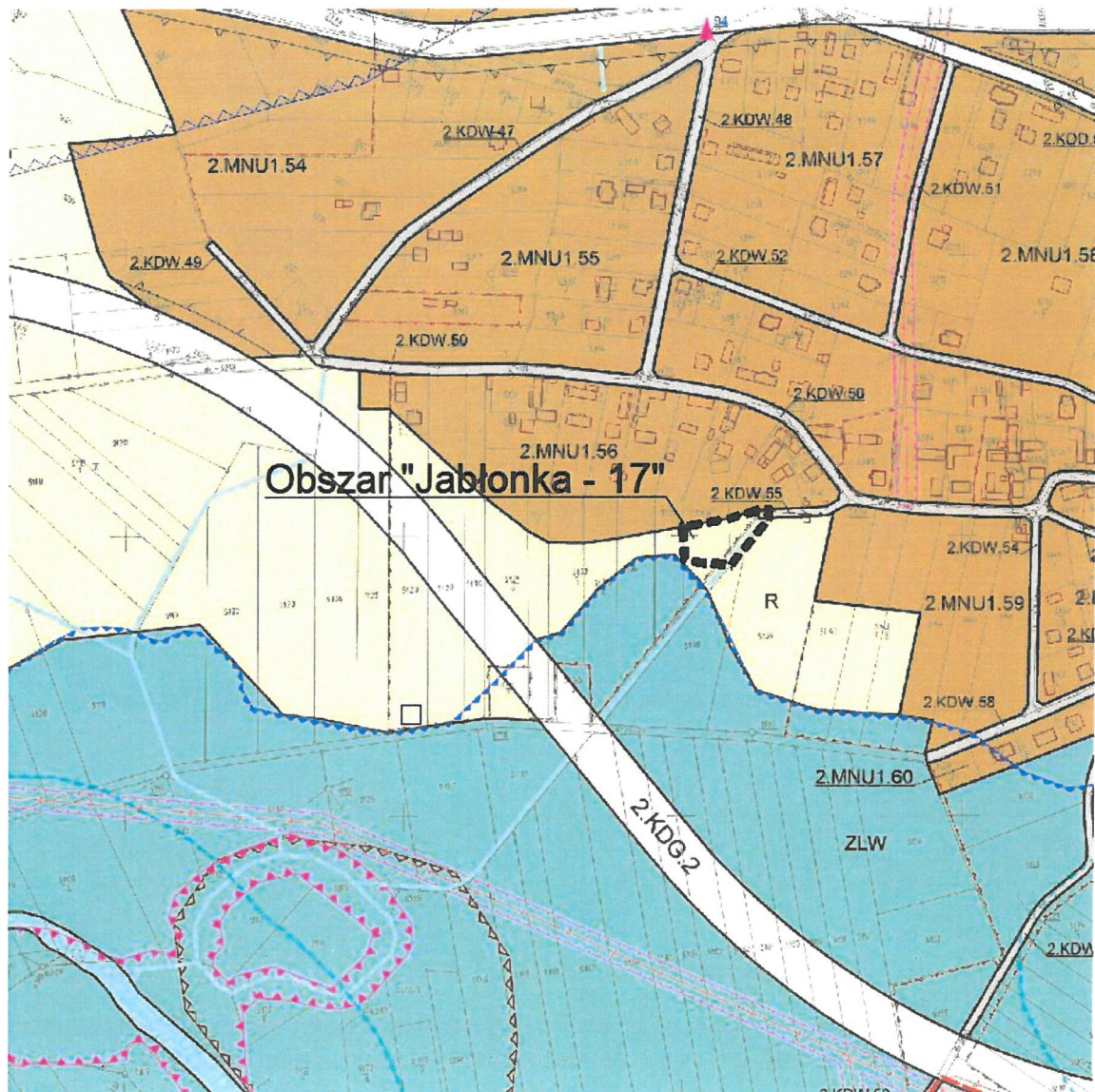
PRZEWODNICZĄCY
RADY GMINY
Eugeniusz Mroczek
mgr inż. Eugeniusz Mroczek

Granice obszarów objętych ustaleniami zmian planu



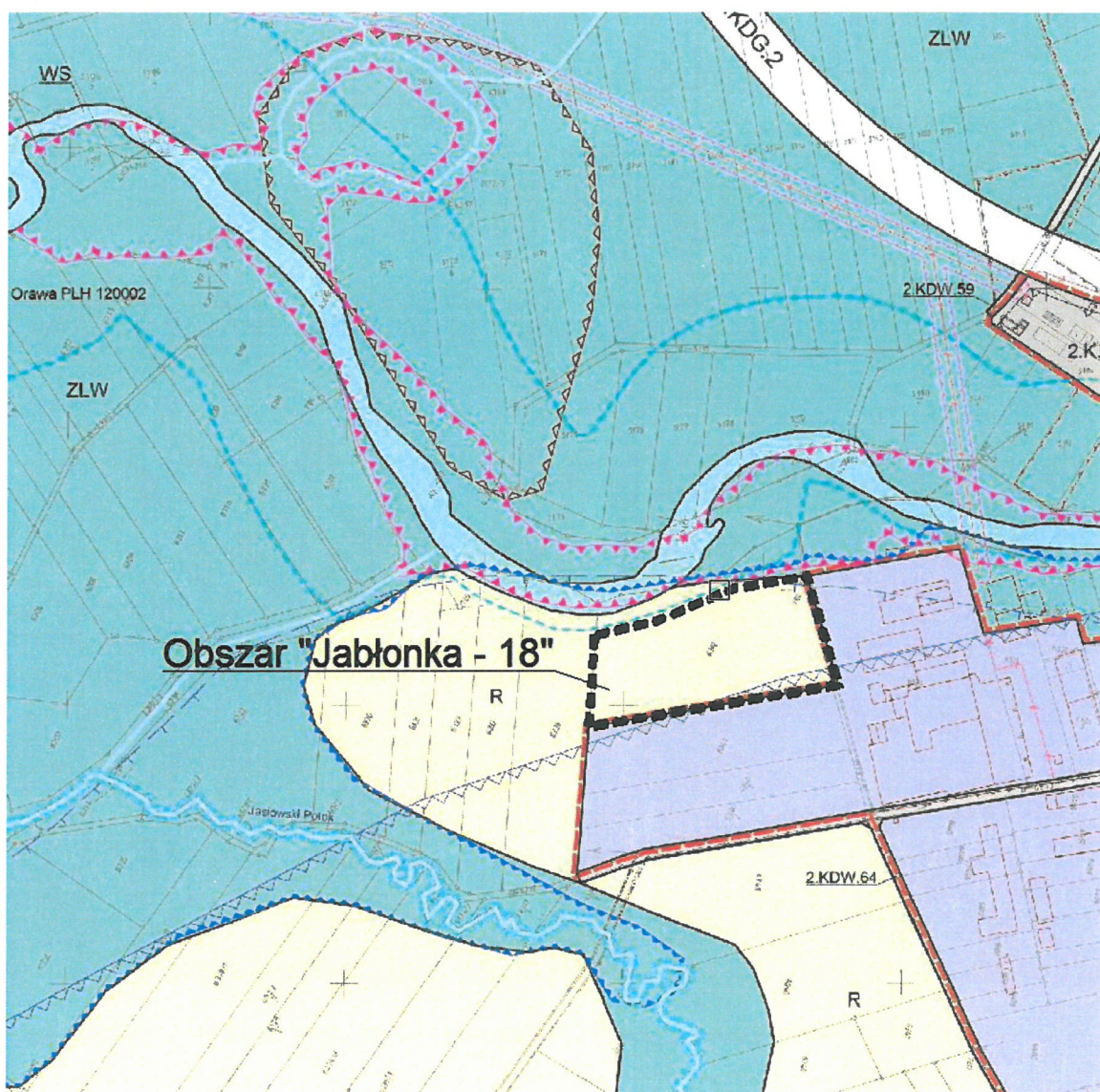
PRZEWODNICZĄCY
RADY GMINY
Eugeniusz Moniak
mgr inż. Eugeniusz Moniak

Granice obszarów objętych ustaleniami zmian planu

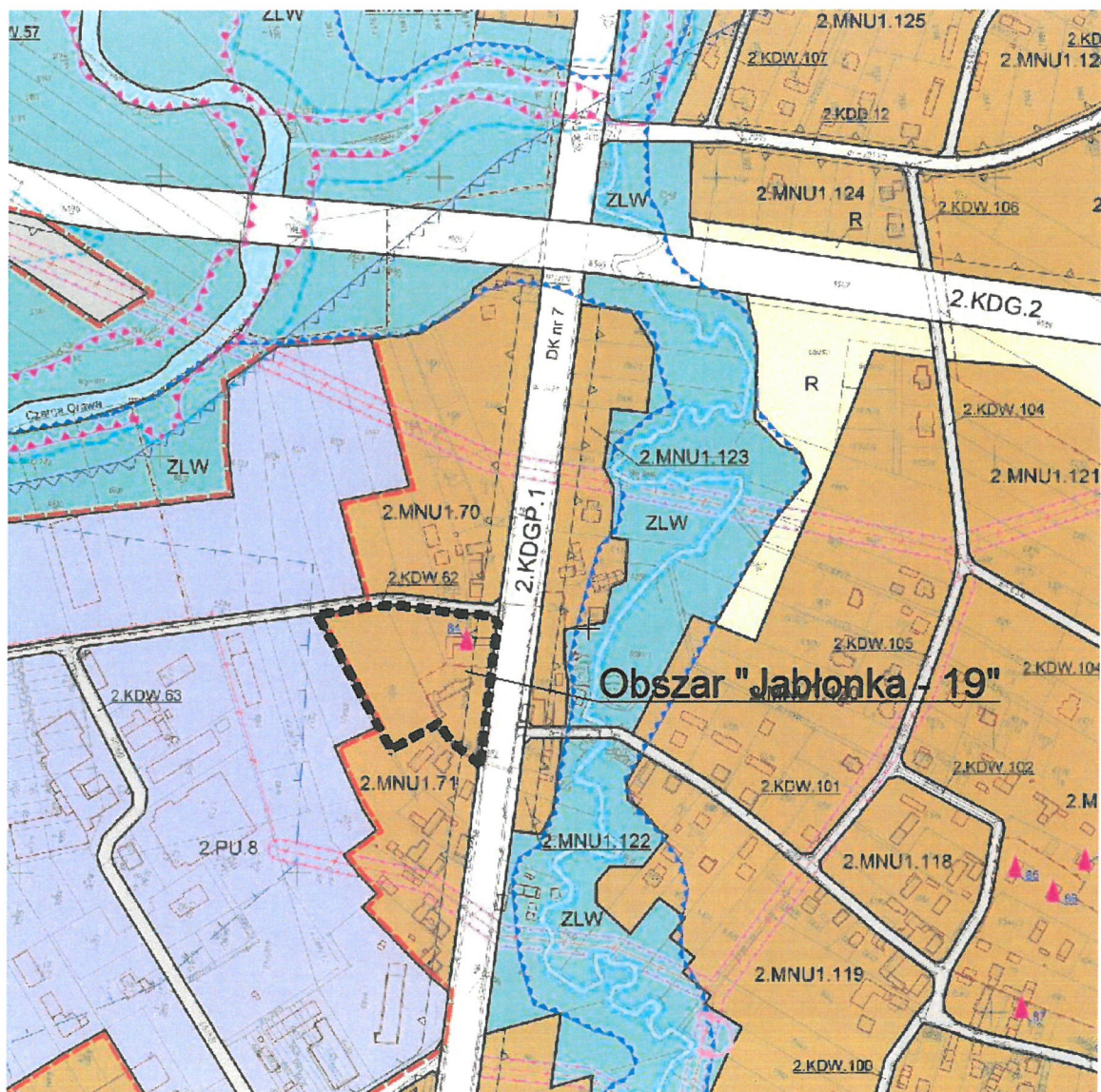


PRZEWODNICZĄCY
RADA GMINY
Eugeniusz Moniak
mgr inż. Eugeniusz Moniak

Granice obszarów objętych ustaleniami zmian planu

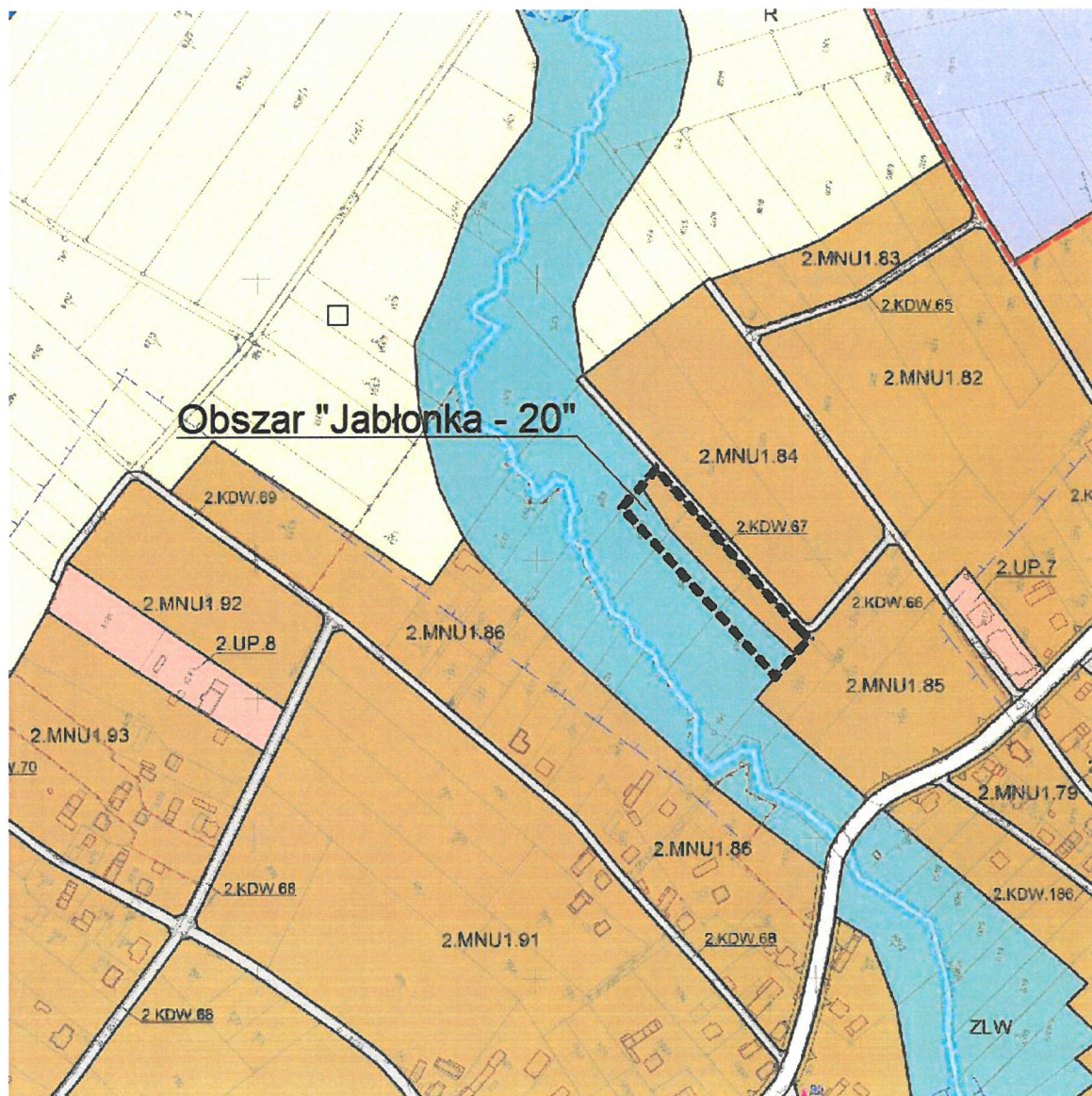


PRZEWODNICZĄCY
RADY GMINY
Morawiec
mgr inż. Eugeniusz Morawiec



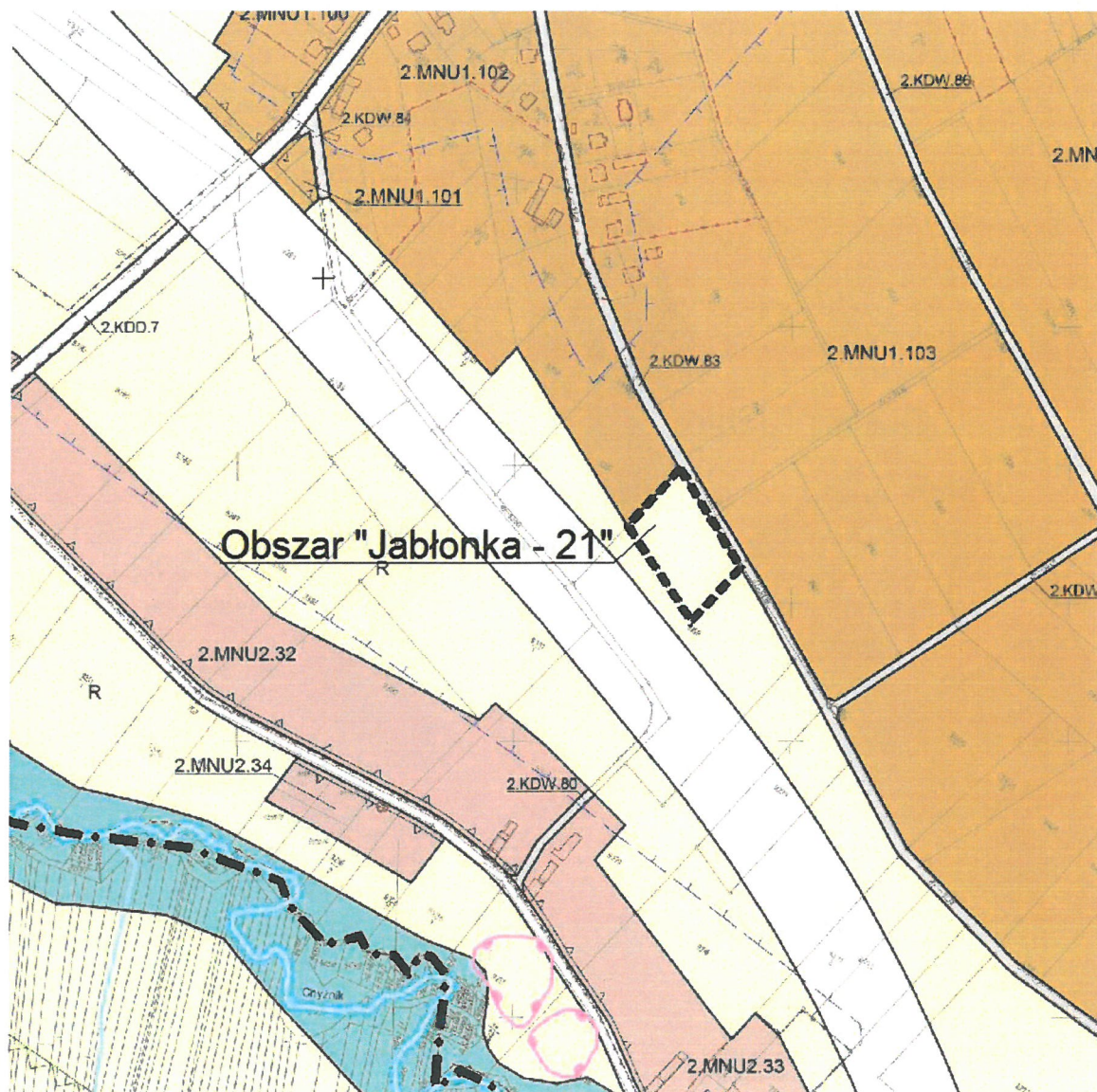
PRZEWODNICZĄCY
RĄBY GMINY
Twoj
mgr inż. Eugeniusz Młotk

Granice obszarów objętych ustaleniami zmian planu



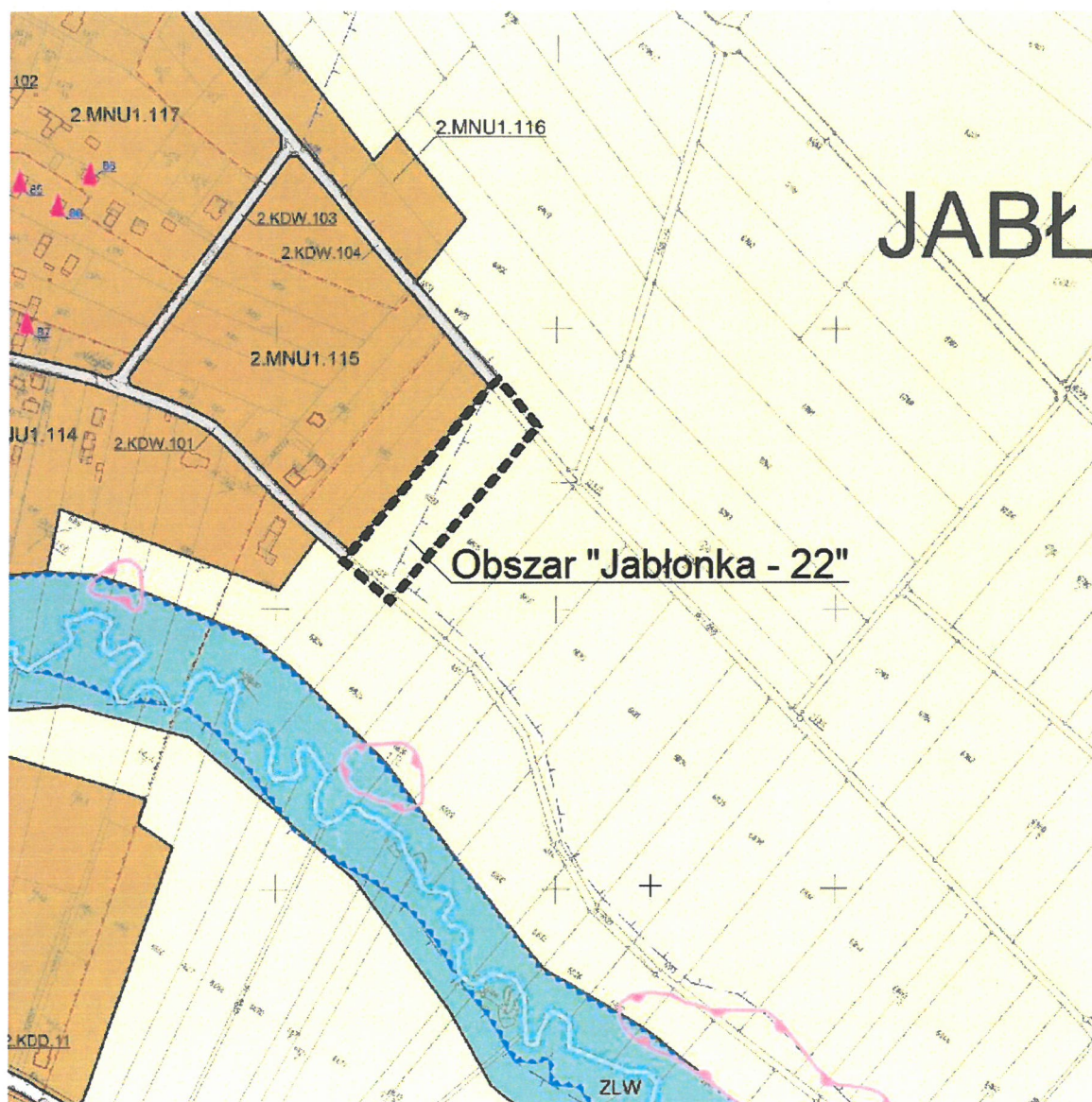
PRZEWODNICZĄCY
RADA GMINY
Włodzisław
mgr inż. Eugeniusz Koniak

Granice obszarów objętych ustaleniami zmian planu



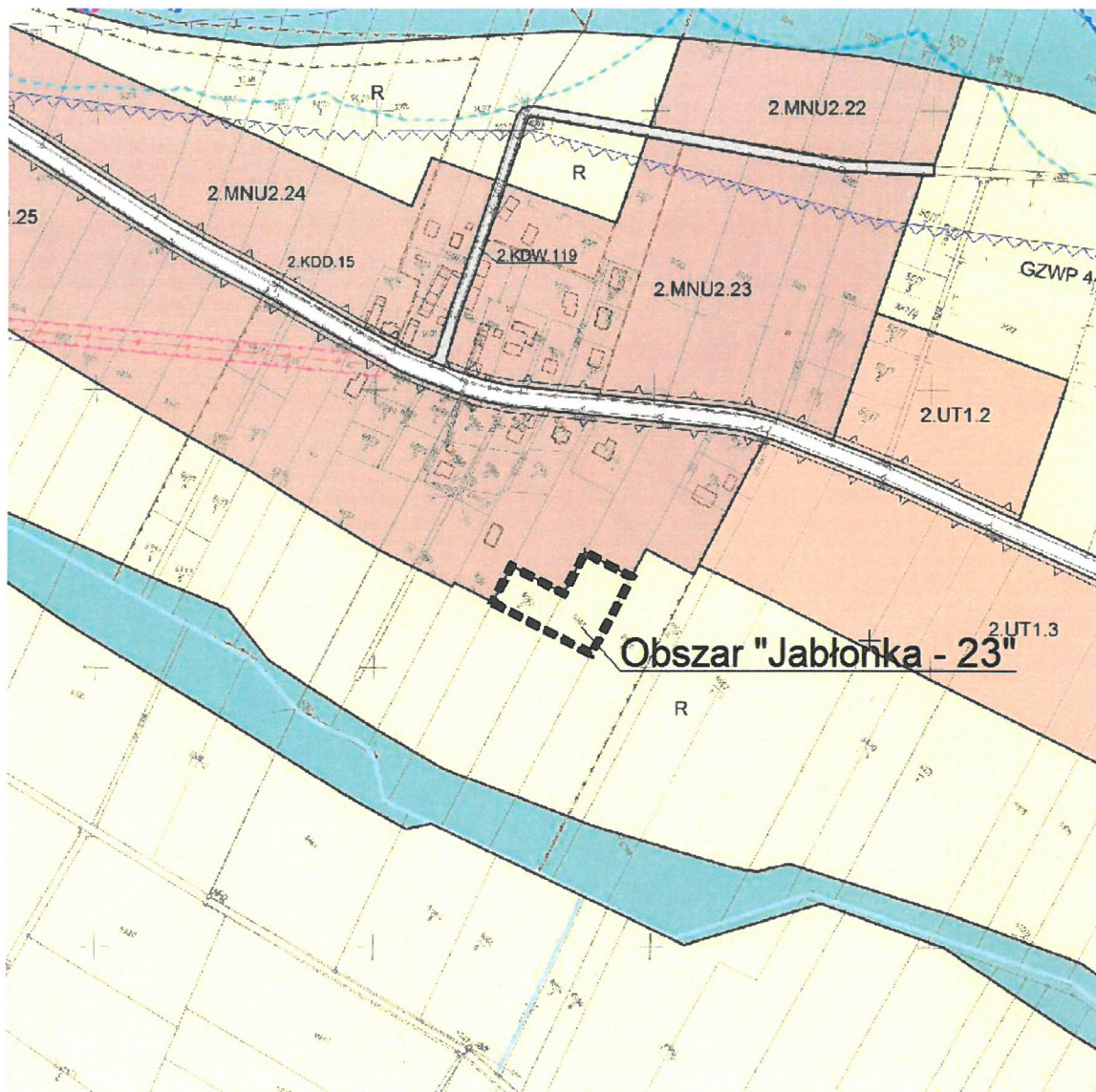
PRZEWODNICZĄCY
RADY GMINY
Eugeniusz Moniak
mgr inż. Eugeniusz Moniak

Granice obszarów objętych ustaleniami zmian planu



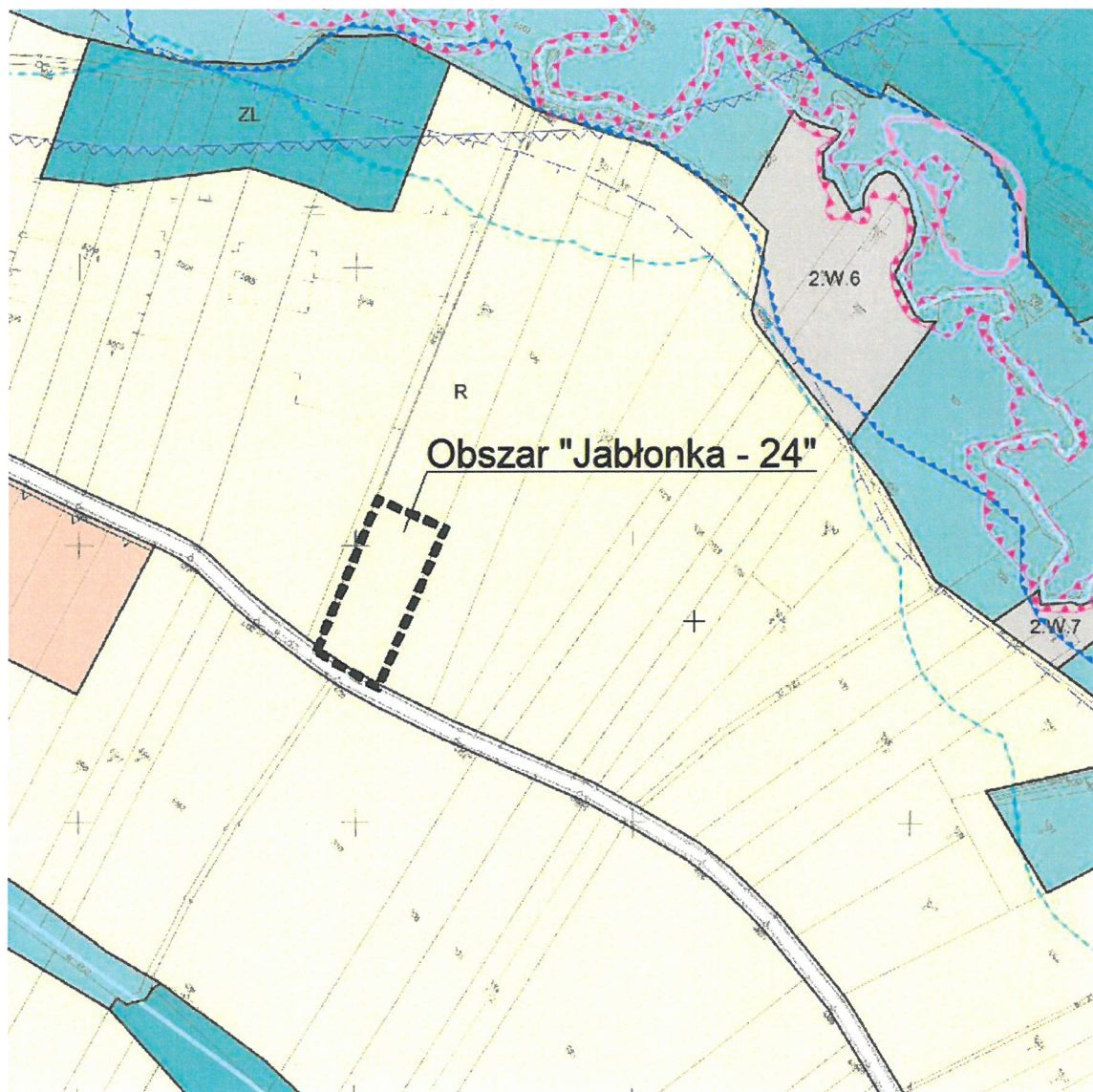
PRZEWODNICZĄCY
RADY GMINY
Eugeniusz Moniak
mgr inż. Eugeniusz Moniak

Granice obszarów objętych ustaleniami zmian planu



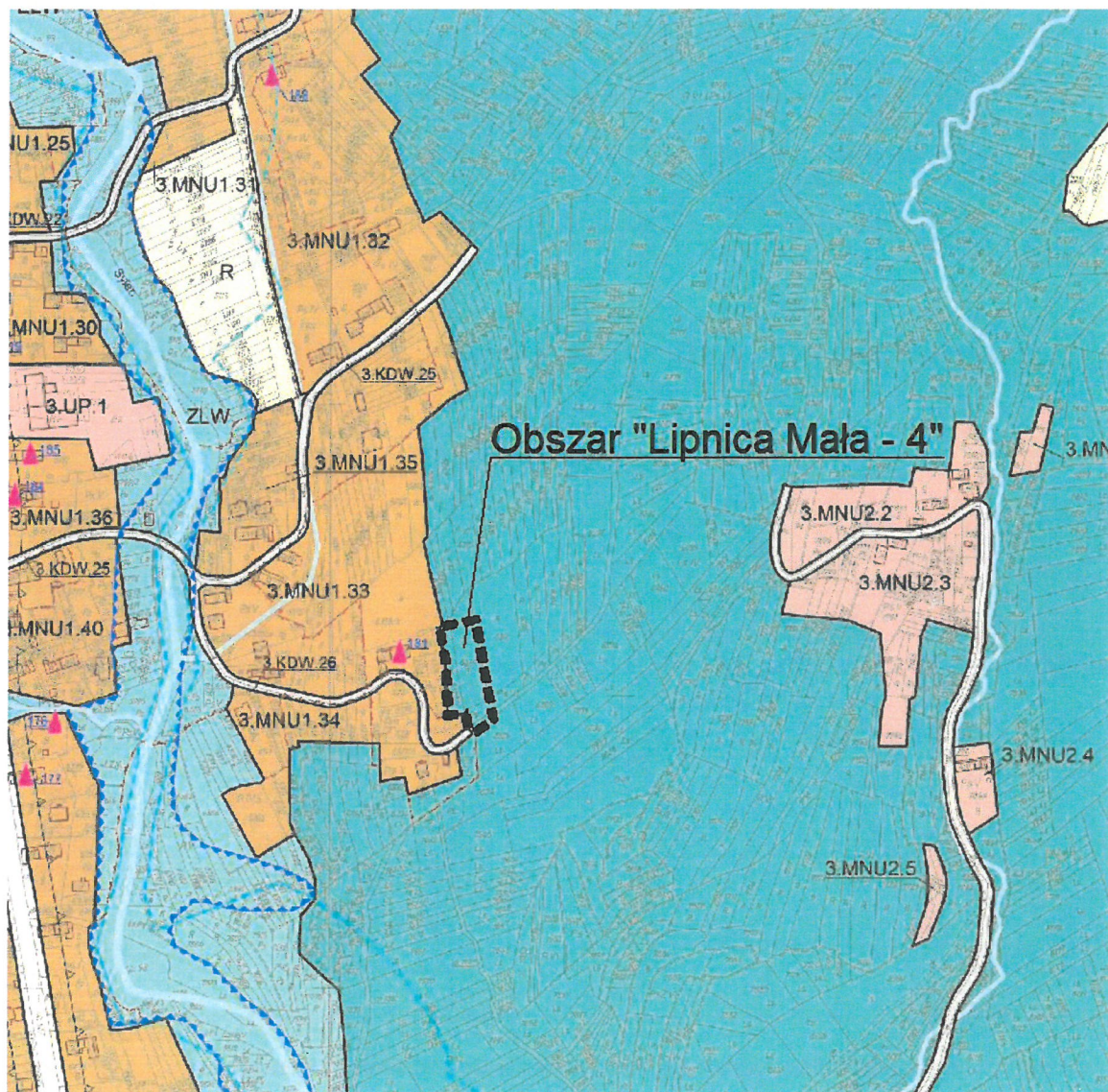
PRZEWODNICZĄCY
RADY GMINY
Eugeniusz Moniak
mgr inż. Eugeniusz Moniak

Granice obszarów objętych ustaleniami zmian planu



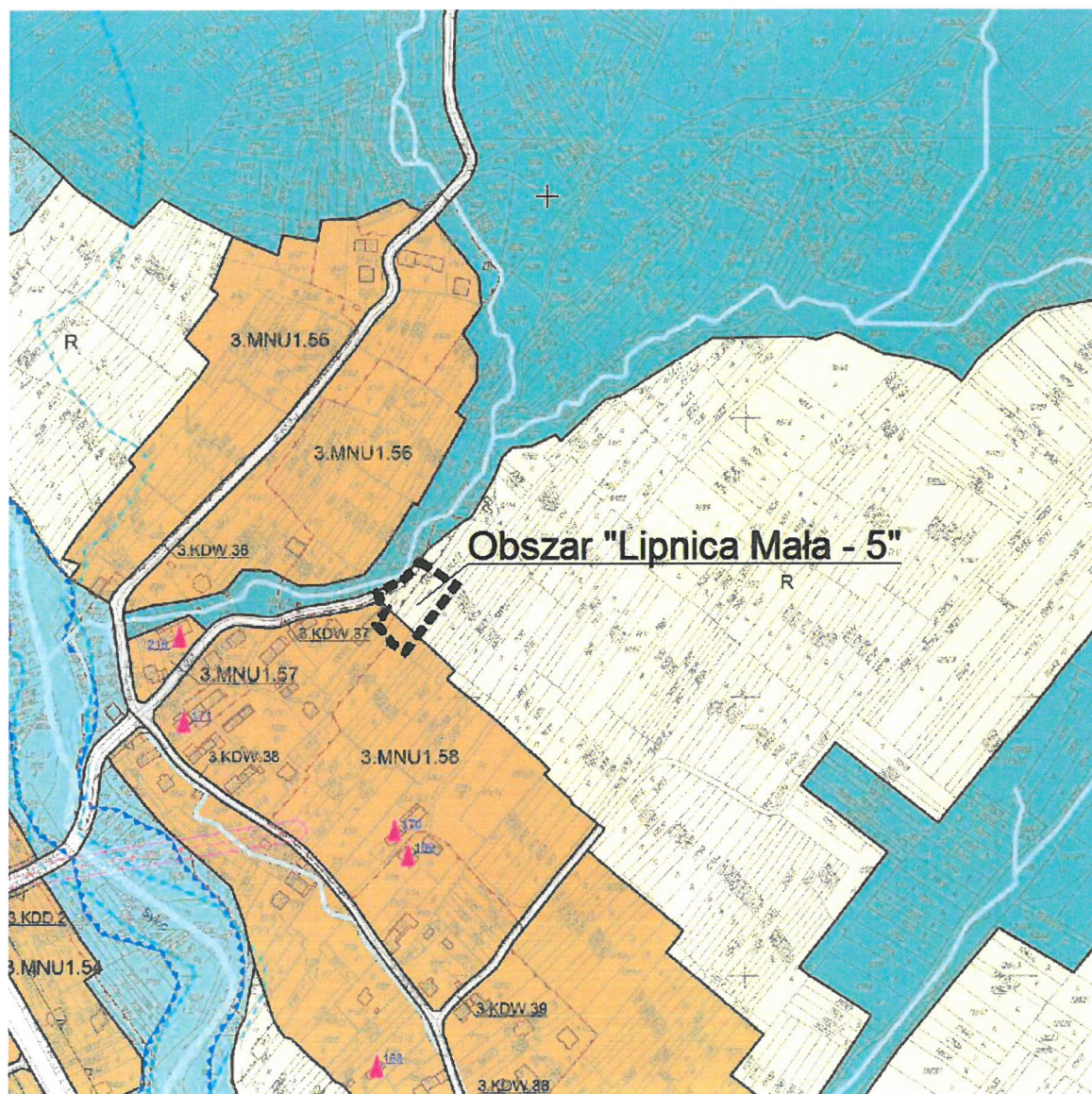
PRZEWODNICZĄCY
RADY GMINY
Eugeniusz Moniak
mgr inż. Eugeniusz Moniak

Granice obszarów objętych ustaleniami zmian planu



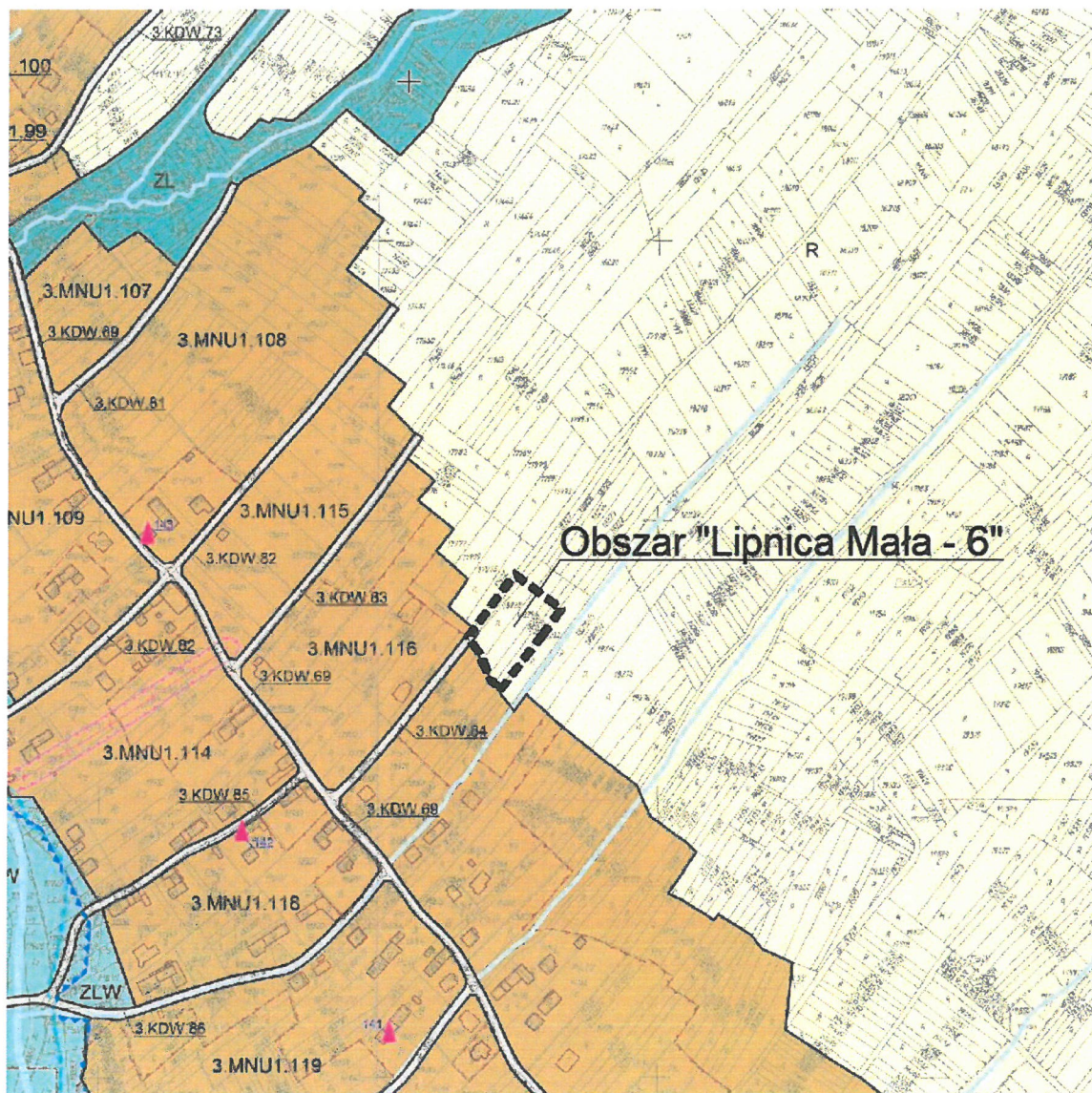
PRZEWODNICZĄCY
RADY GMINY
Eugeniusz Mołach
mgr inż. Eugeniusz Mołach

Granice obszarów objętych ustaleniami zmian planu



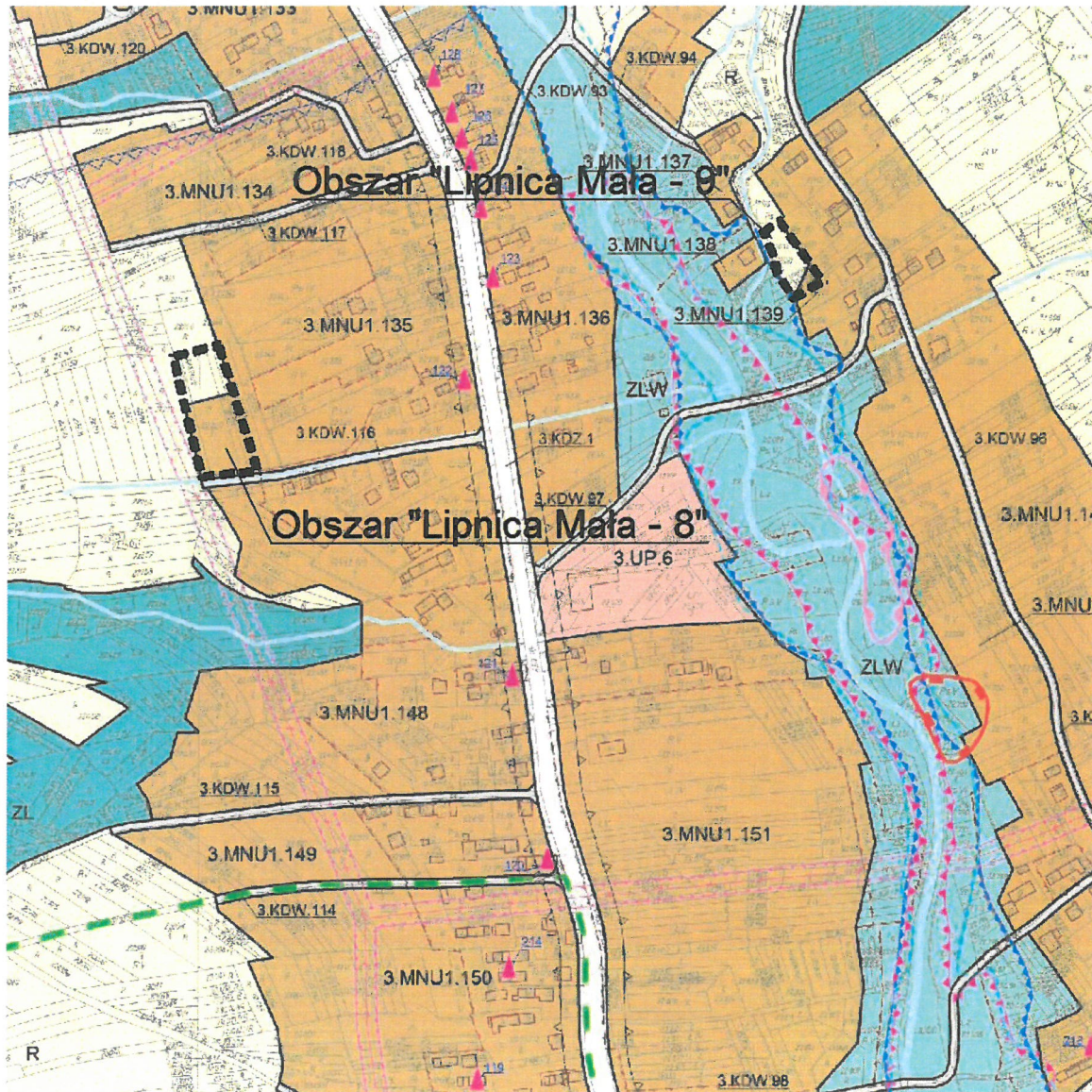
PRZEWODNICZĄCY
RADY GMINY
Eugeniusz Moniak
mgr inż. Eugeniusz Moniak

Granice obszarów objętych ustaleniami zmian planu



PRZEWODNICZĄCY
RADY GMINY
Eugeniusz Moniak
mgr inż. Eugeniusz Moniak

Granice obszarów objętych ustaleniami zmian planu

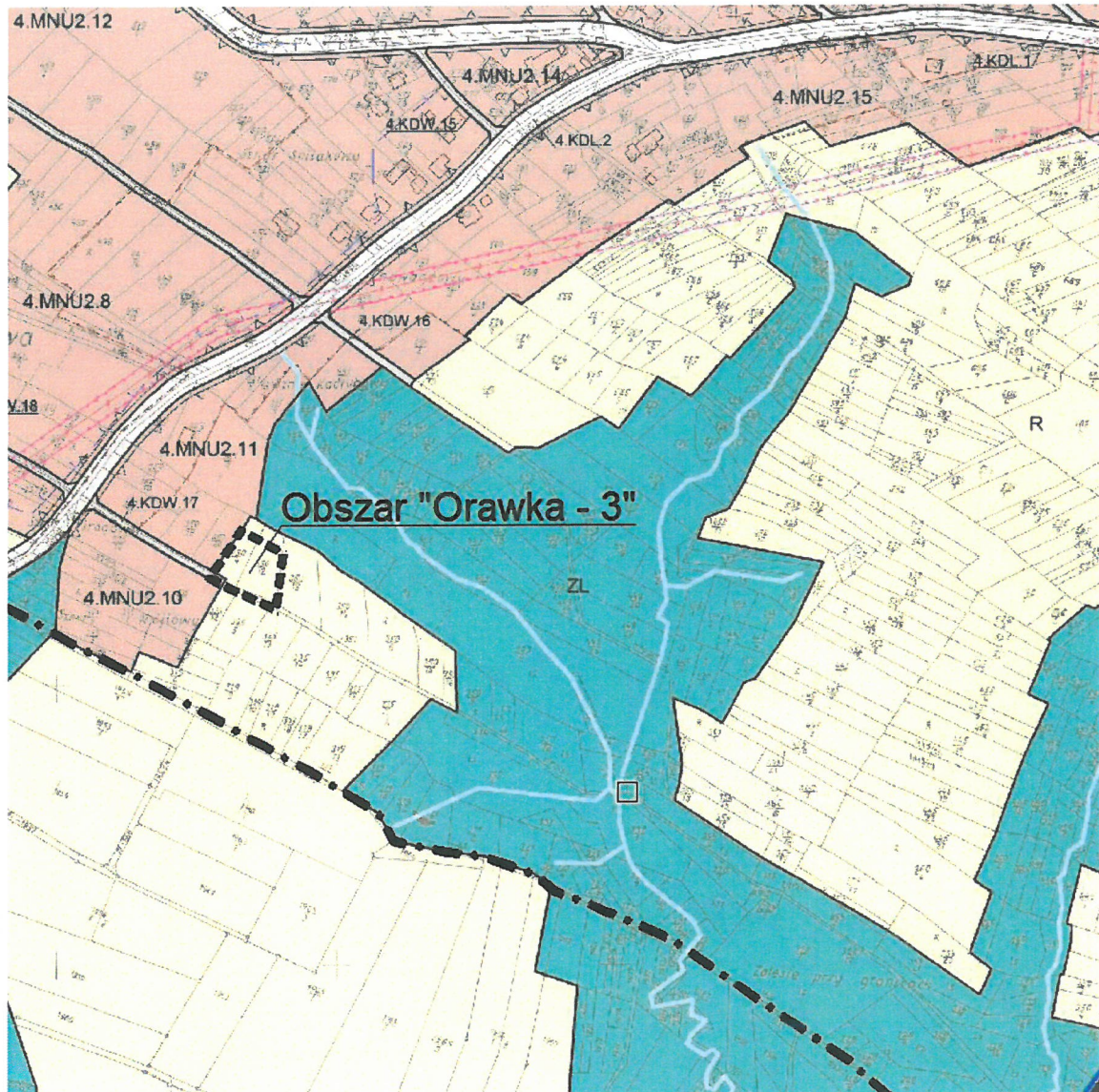


PRZEWODNICZĄCY
RADY GMINY
Morawski
mgr inż. Eugeniusz Morawski

Strona 1

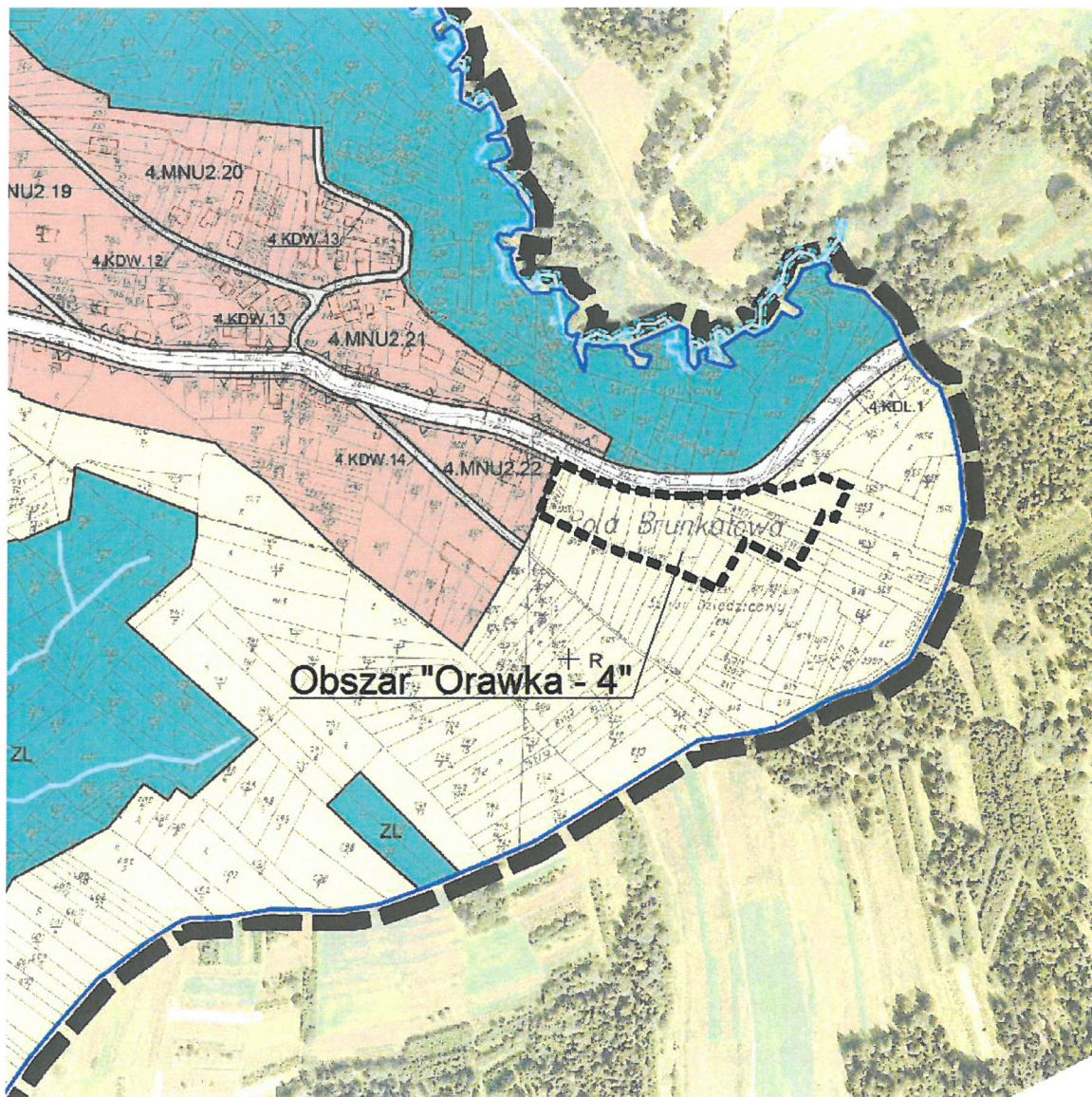
Strona 1

Granice obszarów objętych ustaleniami zmian planu



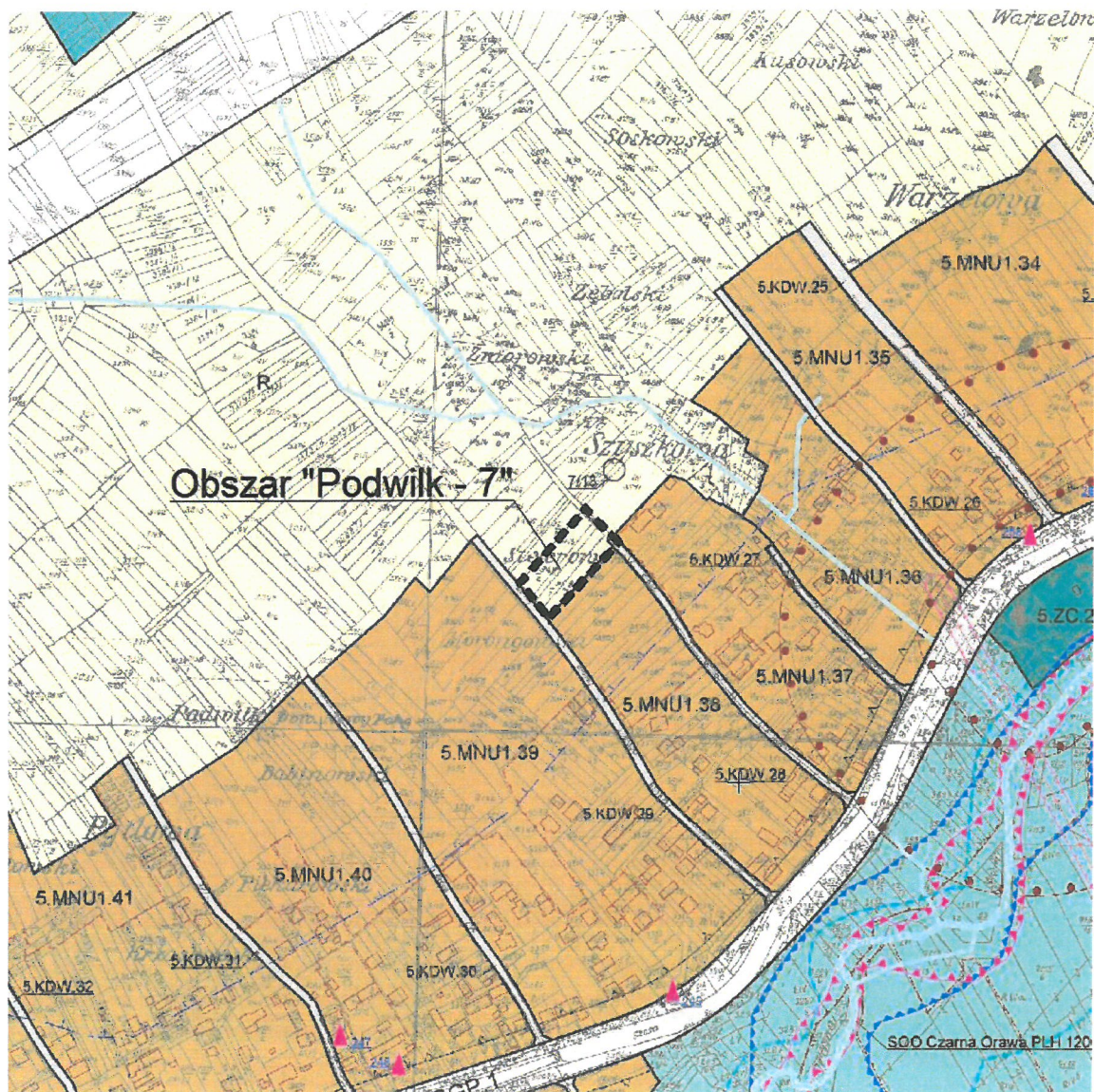
PRZEWODNICZĄCY
RADY GMINY
Moniak
mgr inż. Eugeniusz Moniak

Granice obszarów objętych ustaleniami zmian planu



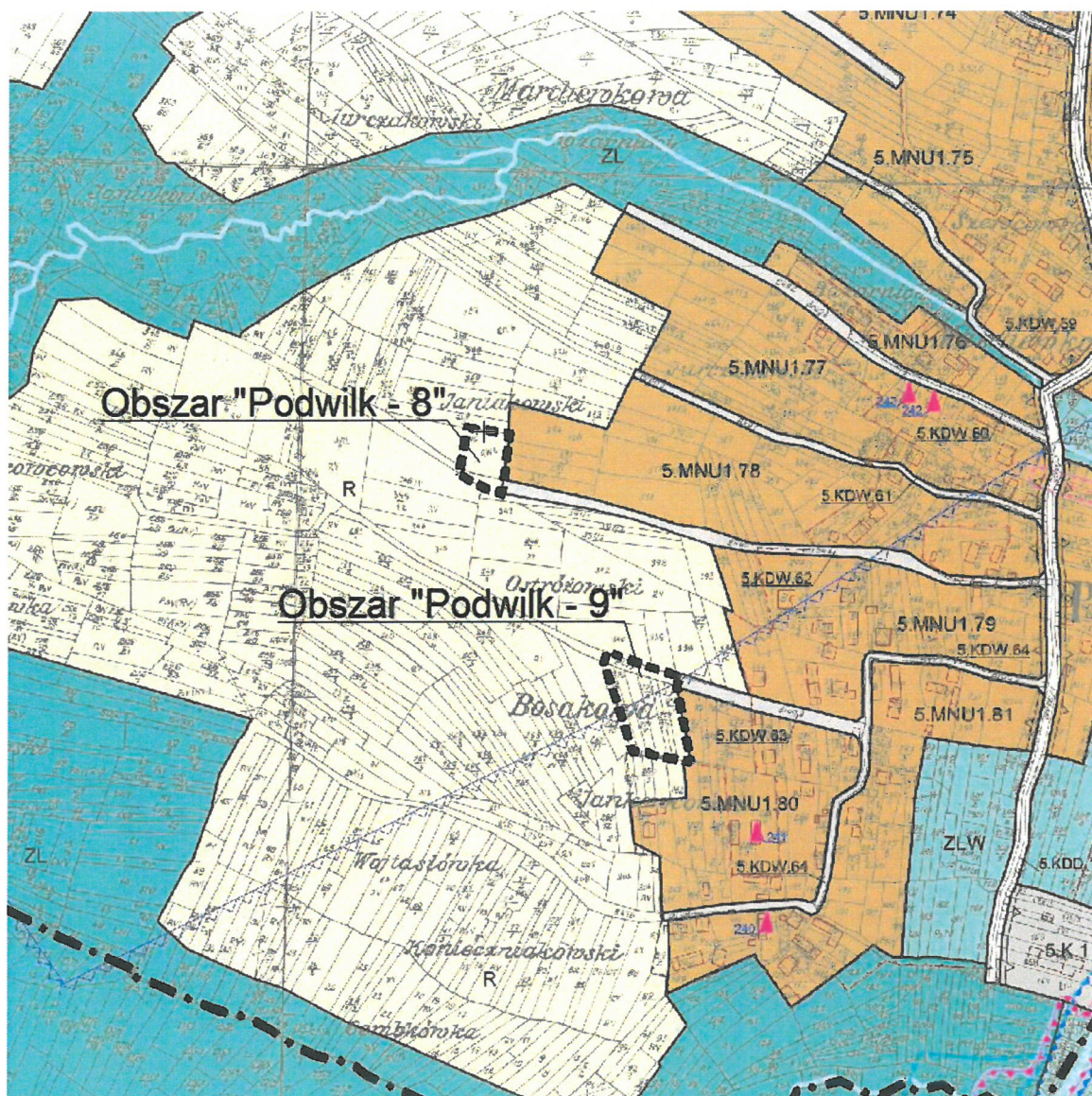
PRZEWODNICZĄCY
RADY GMINY
Monia
mgr inż. Eugeniusz Moniak

Granice obszarów objętych ustaleniami zmian planu



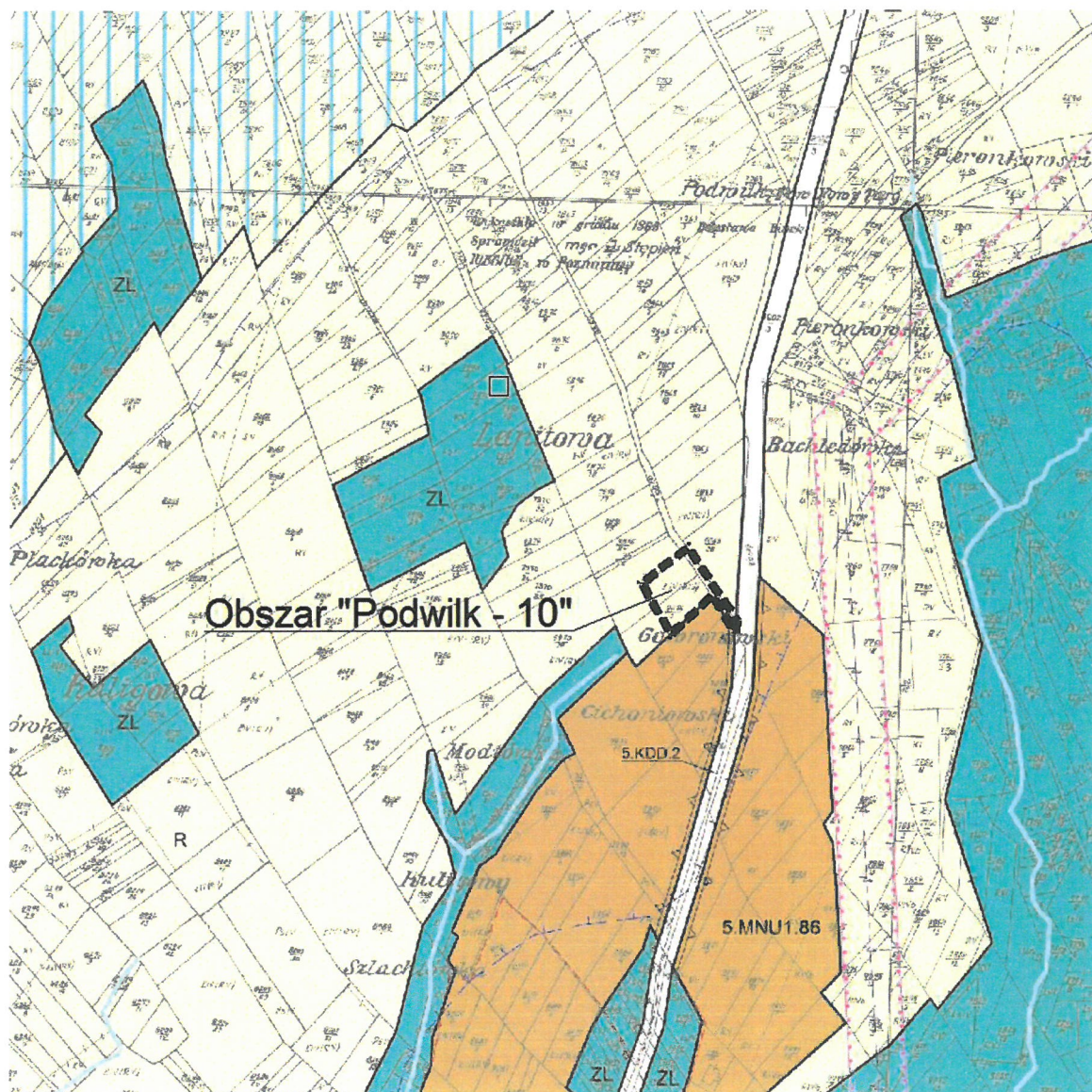
PRZEWODNICZĄCY
RADY GMINY
Eugeniusz Moniak
mgr inż. Eugeniusz Moniak

Granice obszarów objętych ustaleniami zmian planu



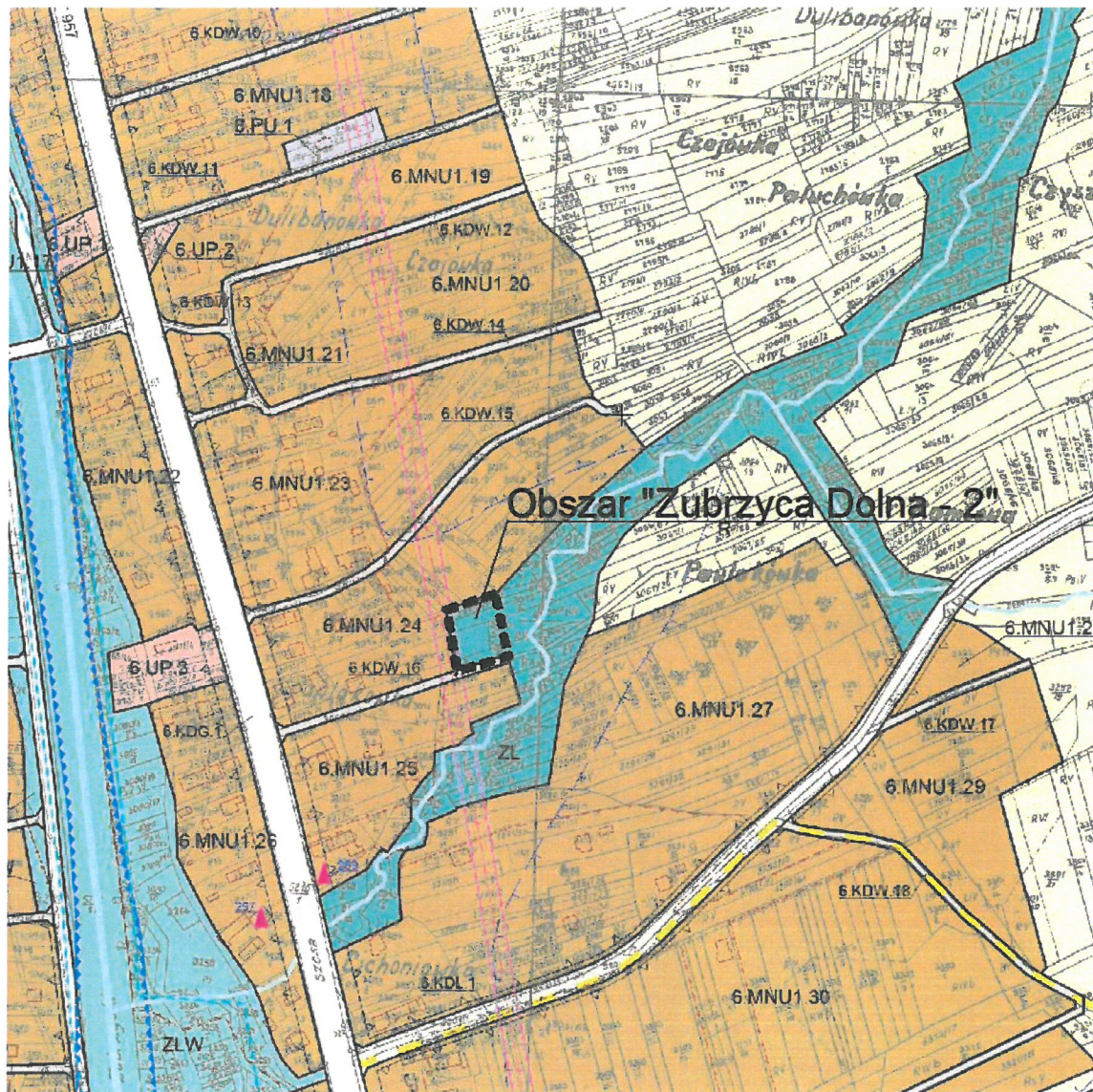
PRZEWODNICZĄCY
RADY GMINY
Eugeniusz Moniak
mgr inż. Eugeniusz Moniak

Granice obszarów objętych ustaleniami zmian planu



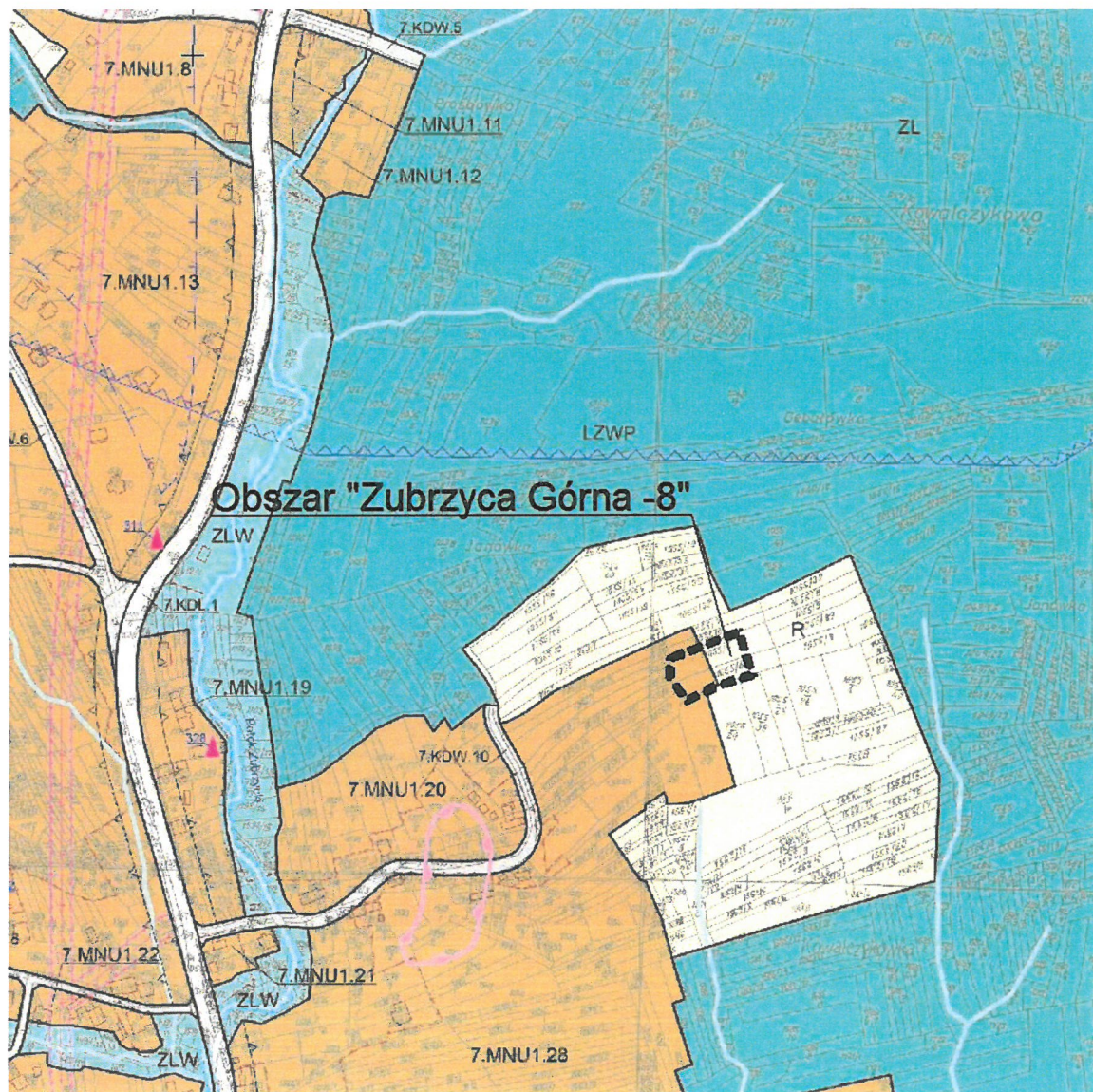
PRZEWODNICZĄCY
RADY GMINY
Monia
mgr inż. Eugeniusz Moniak

Granice obszarów objętych ustaleniami zmian planu



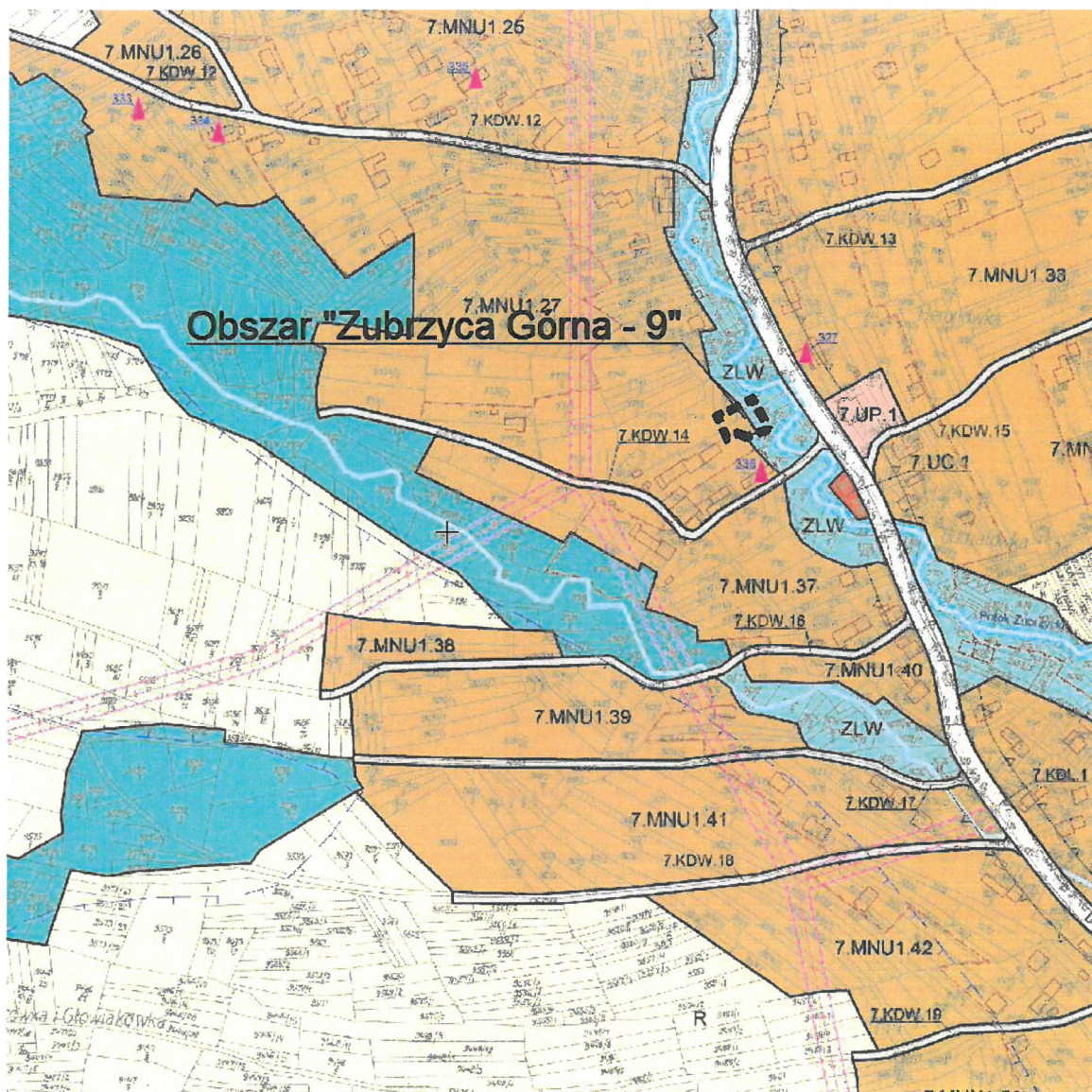
PRZEWODNICZĄCY
RADY GMINY
Eugeniusz Moniak
mgr inż. Eugeniusz Moniak

Granice obszarów objętych ustaleniami zmian planu



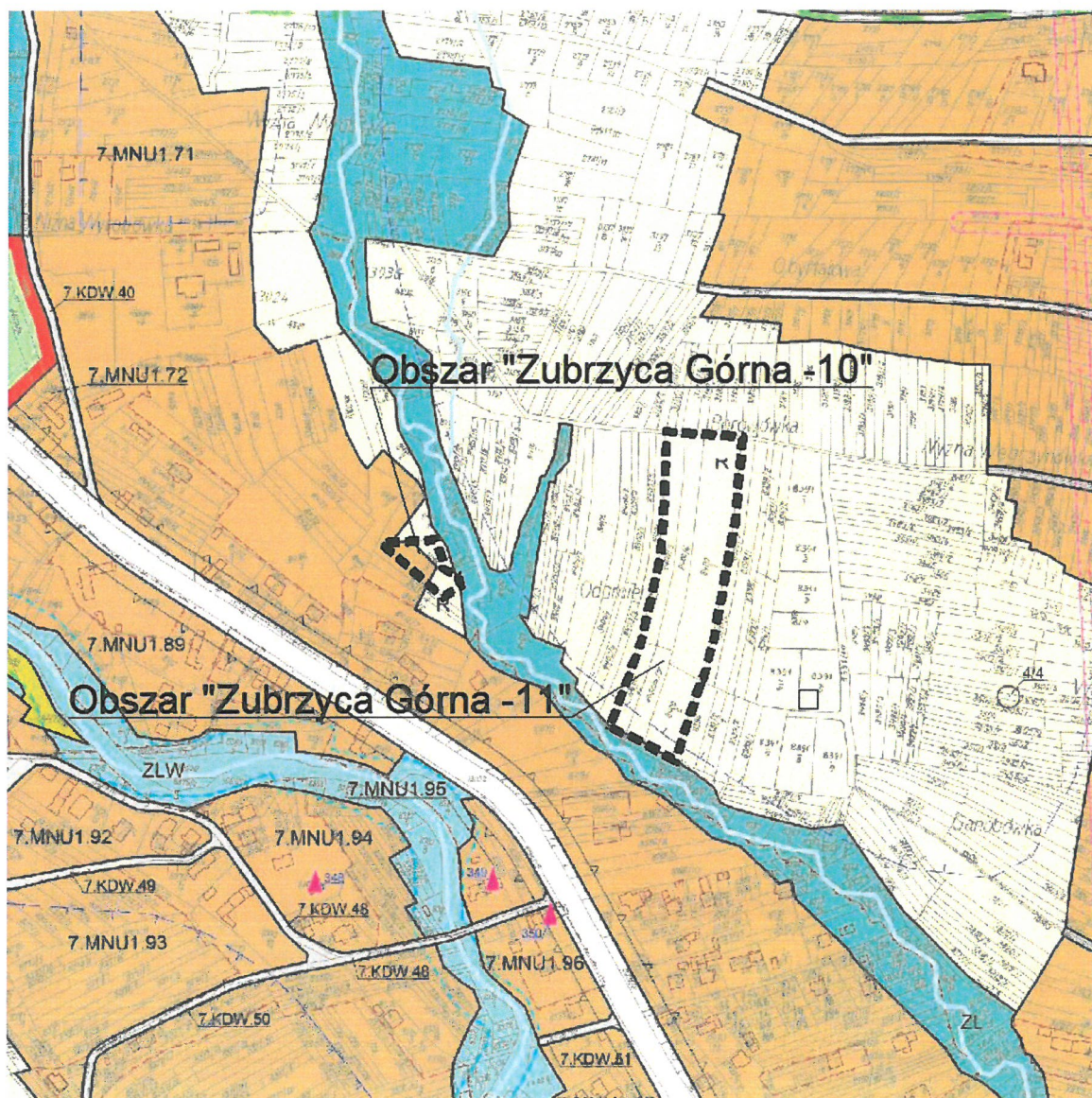
PRZEWODNICZĄCY
RADY GMINY
Moniak
mgr inż. Eugeniusz Moniak

Granice obszarów objętych ustaleniami zmian planu



PRZEWODNICZĄCY
RADY GMINY
Eugeniusz Moniak
mgr inż. Eugeniusz Moniak

Granice obszarów objętych ustaleniami zmian planu



PRZEWODNICZĄCY
RADY GMINY
Moniak
mgr inż. Eugeniusz Moniak

