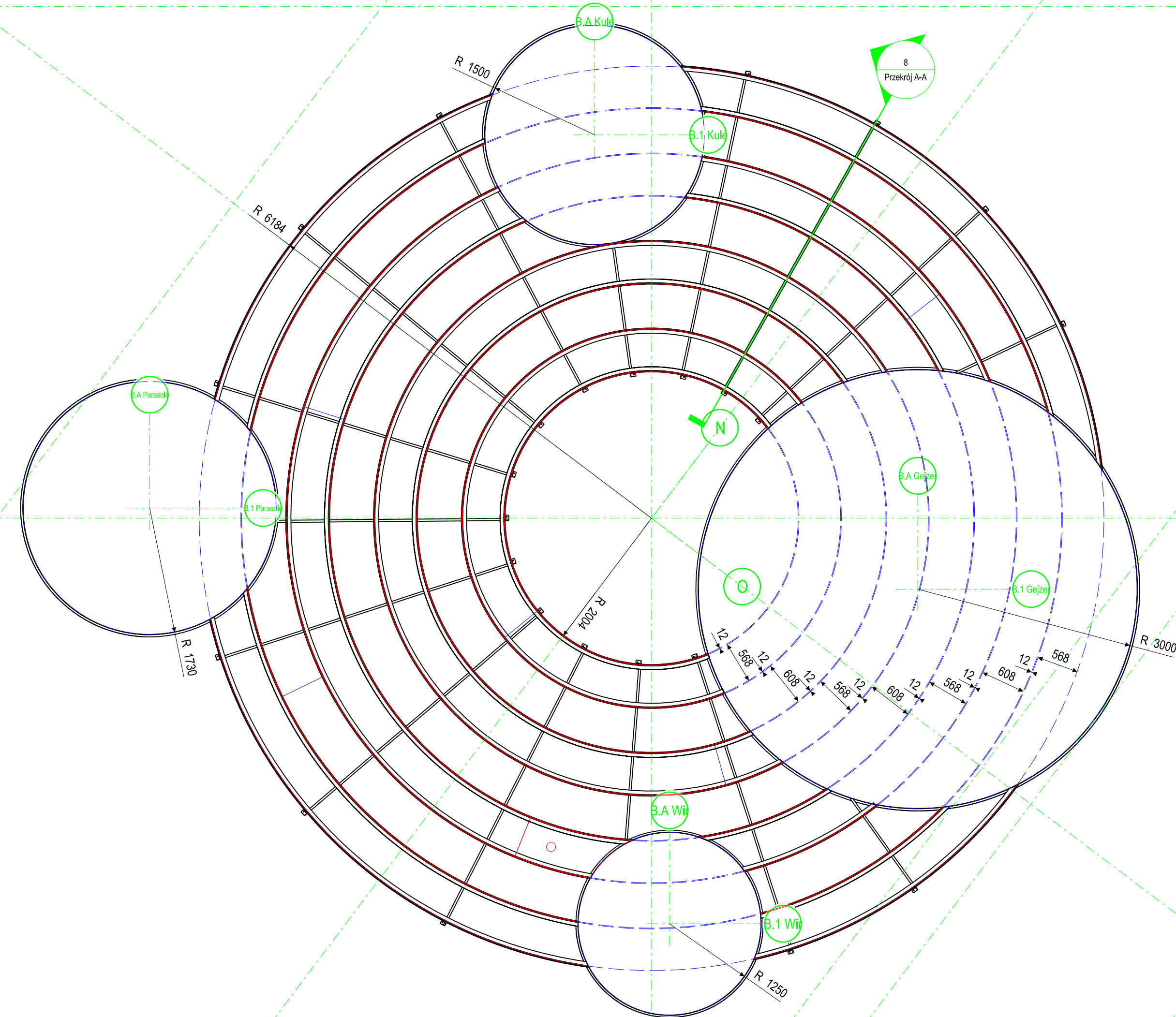
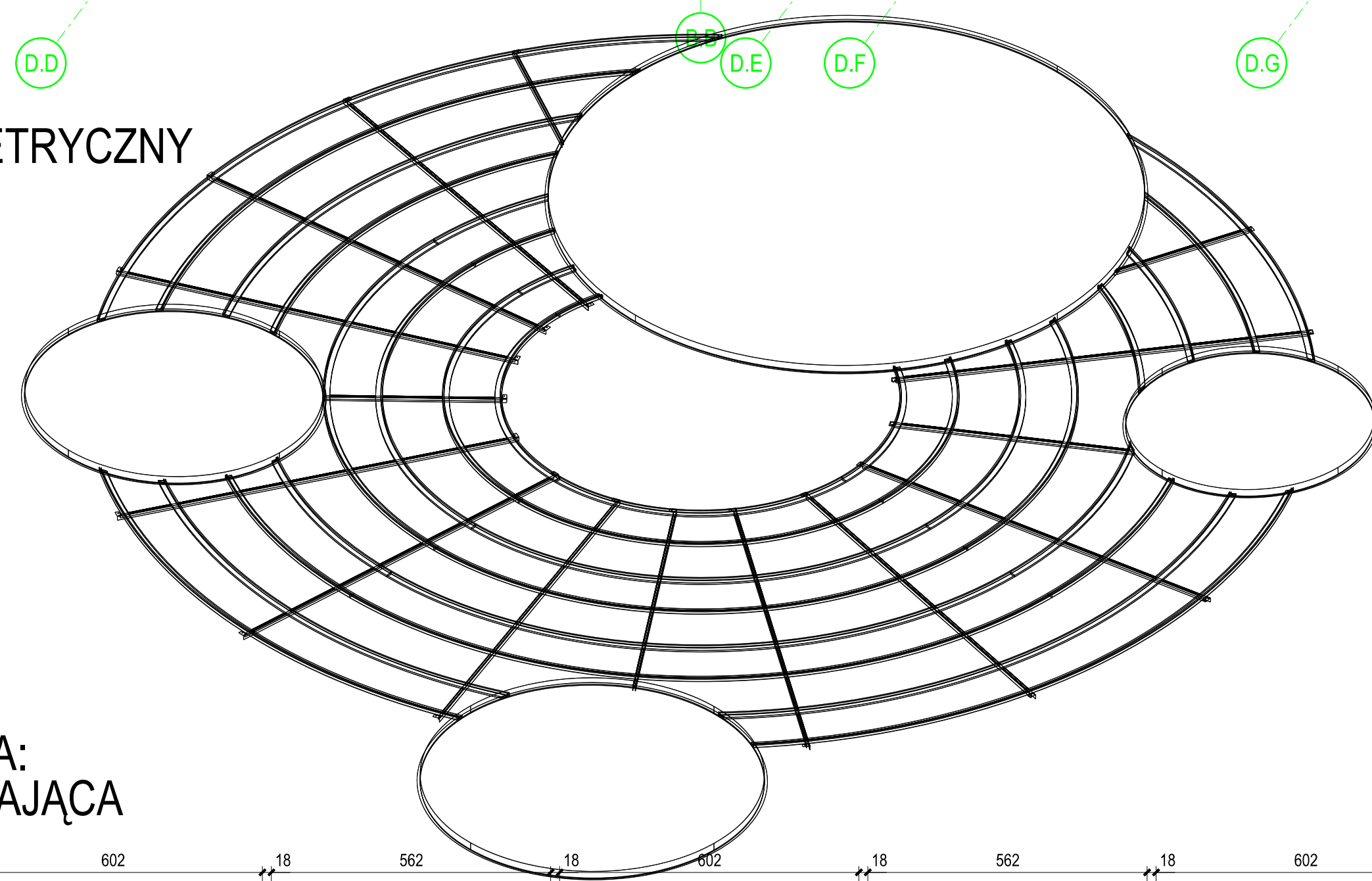


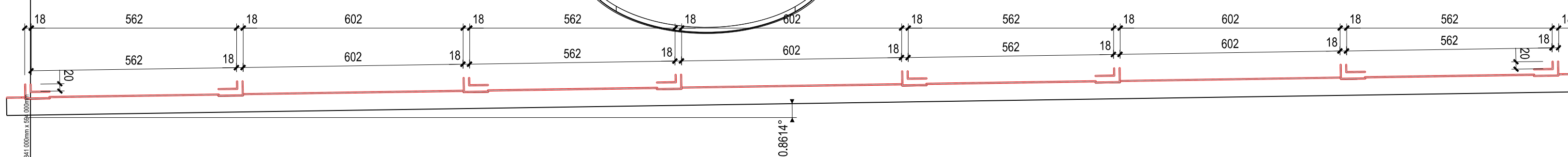
RUSZT STALOWY - PLAN



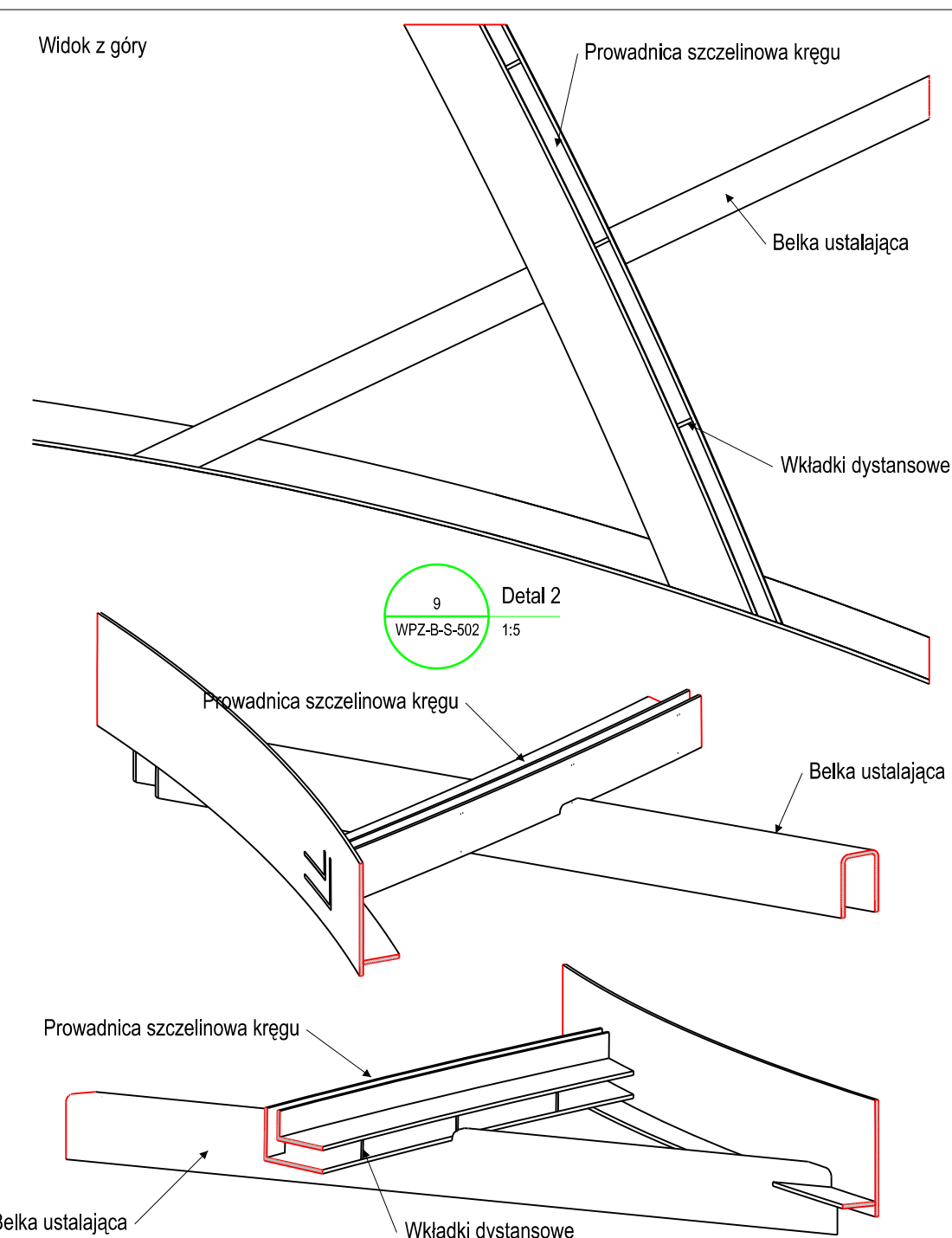
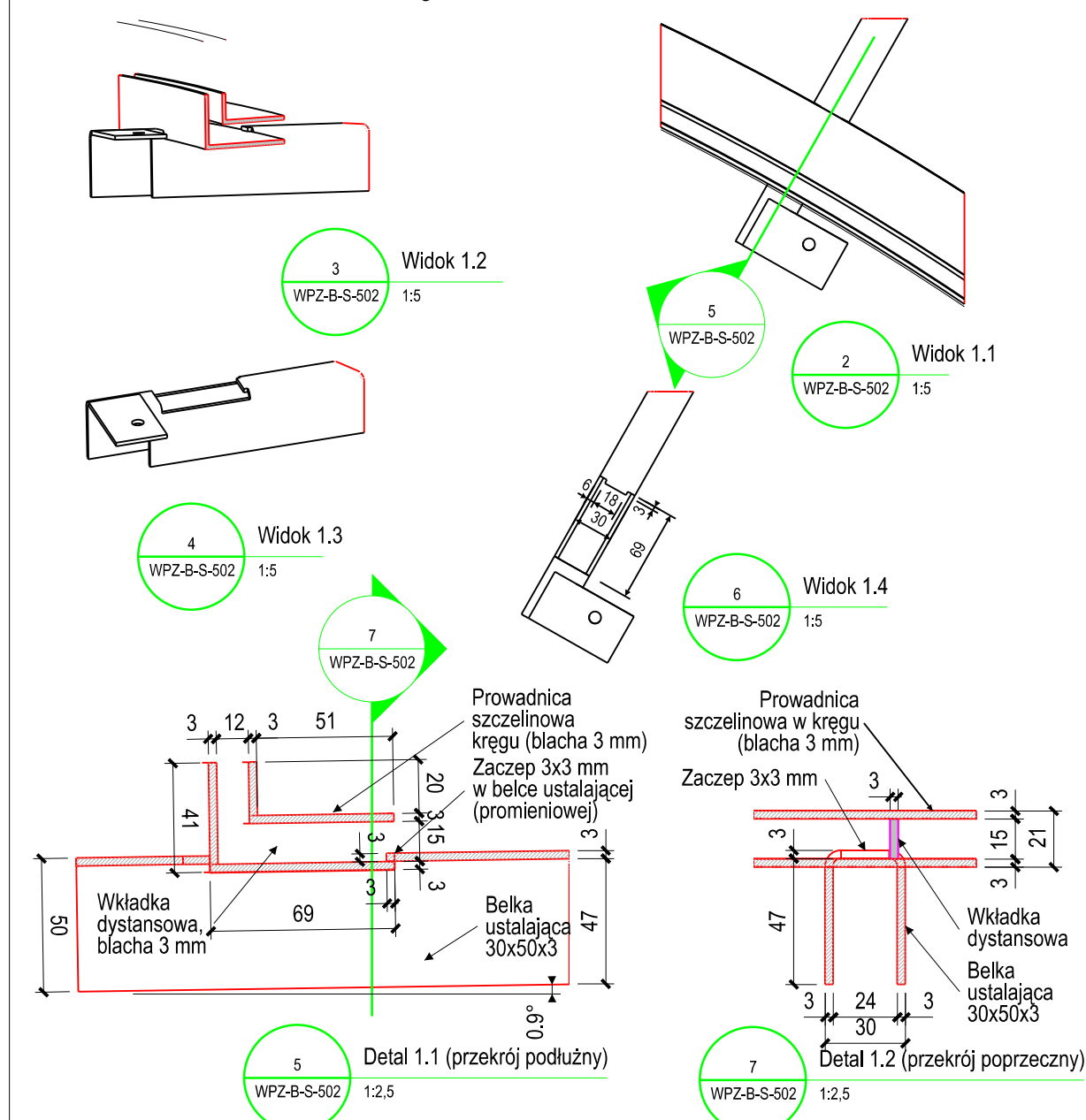
WIDOK IZOMETRYCZNY



PRZEKRÓJ A-A:
BELKA USTALAJĄCA



DETALE POŁĄCZEŃ



0,00 = +512.500 m nprn
EL= 0.0mm

WPZ-A DK fundamentu
EL= -250.0mm

wagi:

Wymiarowanie w milimetrach, jeżeli nie wskazano inaczej.

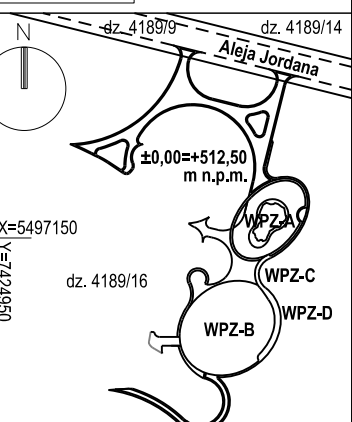
Ruszt wykonać z segmentów refabrykowanych warsztatowo, zamocowanych na budowie przez spawanie lub na połączenia śrubowe. Wszystkie elementy rusztu wykonać z blachy nierdzewnej grubości 3 mm, wyciętej laserowo według dostarczonej specyfikacji wykonawczej.

Wizja Data	Opis	Spr.
01.01.2010	...	15

MINA RABKA-ZDRÓJ
L. PARKOWA 2
4-700 RABKA-ZDRÓJ
nazwa i adres obiektu
WODNY PLAC ZABAW
/ PARKU ZDROJOWYM
/ RABCE-ZDROJU

ROJEKT WYKONAWCZY
KONSTRUKCJA

VPZ	Teren Wolnego Placu Zabaw lub inna jego obiektów jednocześnie
VPZ-A	Obiekt: Fontanna Skałna
VPZ-B	Obiekt: Fontanna Edukacyjna
VPZ-C	Obiekt: Komora Techniczna (podziemna, z wejściem oznaczonym)
VPZ-D	Obiekt: Fontanna Ściana Wodna



Przebieg: Inż. Mariusz Salamon
AP/0371/PWOK/09
Pracował: Inż. Janusz Pestkowski
AP/0474/WBKb/17

Ruszt nawierzchni fontanny edukacyjnej

numer rysunku	Nr arkusza
VPZ-B-S-502	11