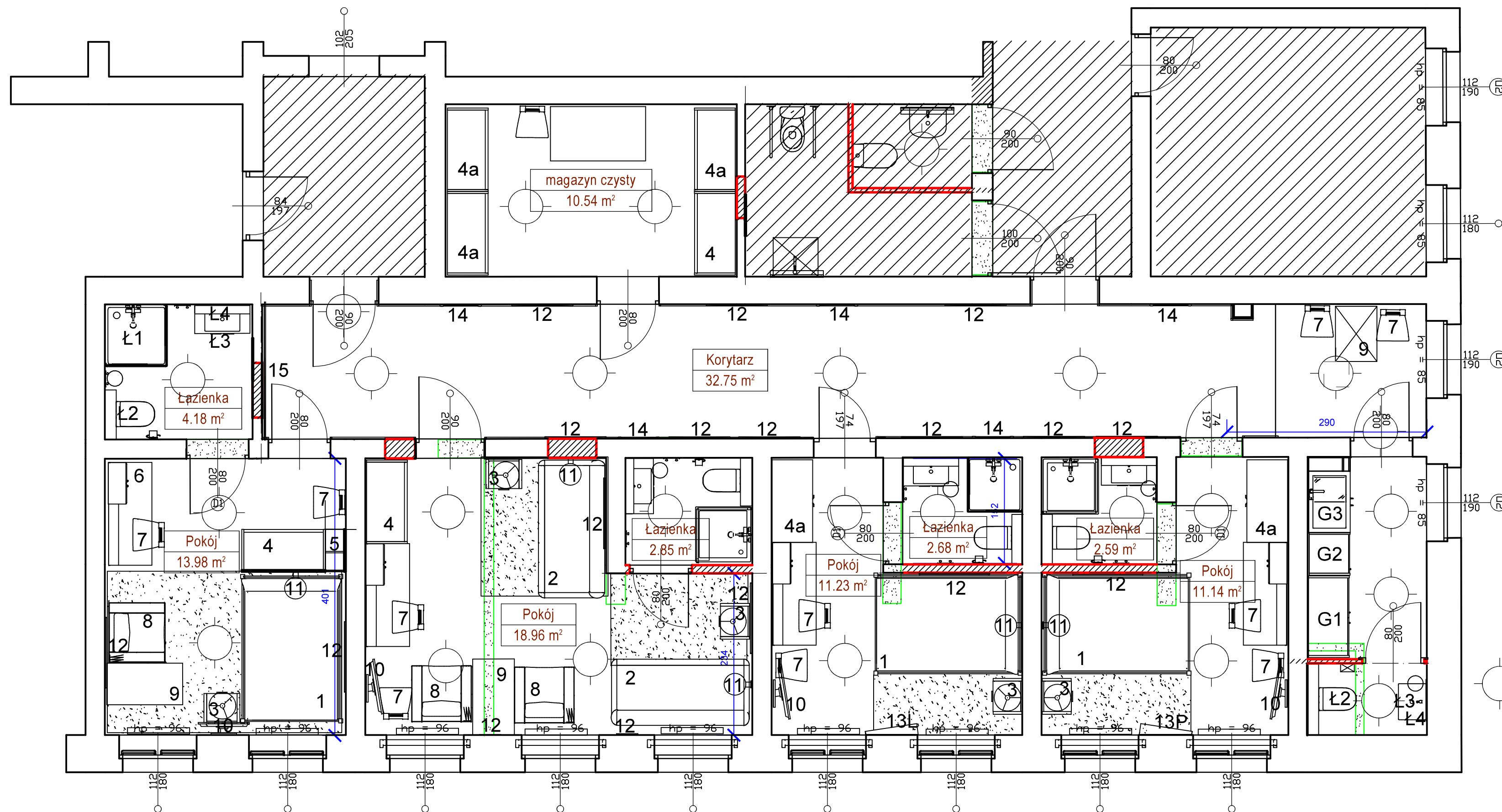



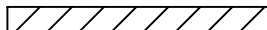


SALKA KONFERENCYJNA

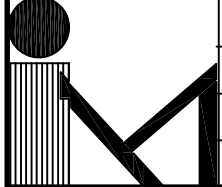


LEGENDA

-  Ściany do likwidacji
-  Ściany do wymurowania
-  Zarys sufitu obniżonego
-  Powierzchnia nie objęta opracowaniem lub ujęta w innym opracowaniu

Wyposażenie

1. łóżko o wym (dłx szer) 140x 215
2. Kanapa rozkładana 198 x 96 x 90
3. stolik nocny z lampką
4. szafa ubraniowa z 1 drzwiami lustrzanymi 120 x 60 x 200
- 4a. szafa ubraniowa 120 x 60 x 200
5. półka obustronna – 30 x 60
6. zestaw kuchenny
7. Krzesła
8. fotel
9. stolik ława
10. Telewizor 40 calowy lub zbliżony
11. kinkiet naścienny
12. obrazy ok 110 x 90 cm
13. Lustra w skośnej ramie
14. Lustra naścienne 60 x 180 szt 5
15. Panele podświetlane
- Ł1. kabina prysznicowa z baterią naścienną
- Ł2. miska ustępowa wisząca z zestawem podtynkowym
- Ł3. umywalka nablátowa z armaturą stojącą na szafce wiszącej,
- Ł4. lustro z półką i górnym panelem oświetleniowym

	Obiekt: Salka konferencyjna
	Treść rys: Rzut parteru
	inwestor: Państwowa Uczelnia Stanisława Staszica w Pile
	adres: Piła ul. Podchorążych Bud A
Data: 02.2021	projektowała: Mgr inż. arch. Iwona Maciejewicz Wojkiewicz
skala: 1 : 50	opracował: j/w
rys nr: 2/2	