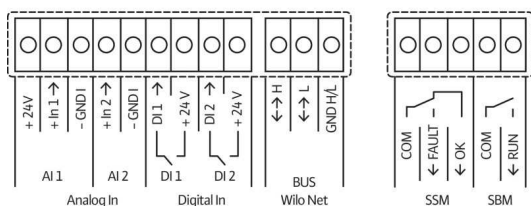
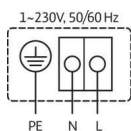
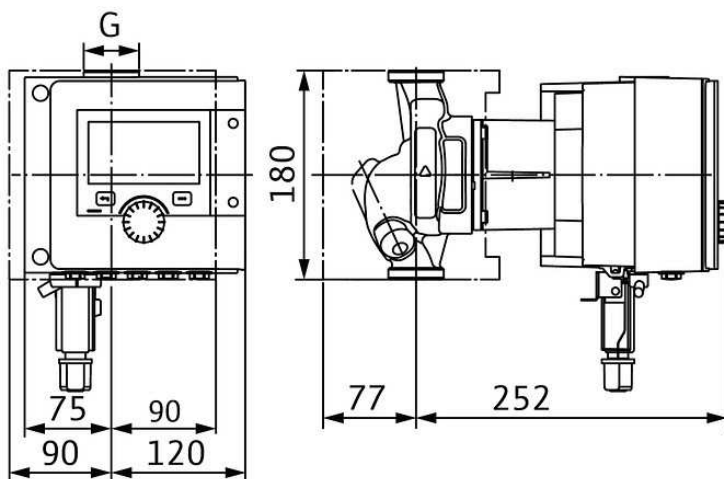
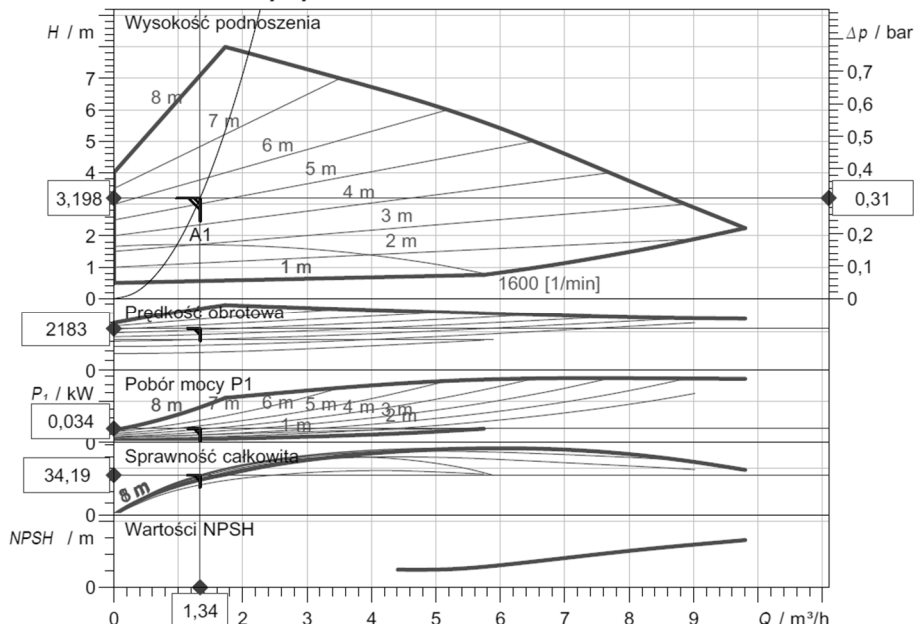


# ZAŁĄCZNIK CO5

## Pompa P OSZ2

### Rodzina charakterystyki



### Wprowadzenie danych eksploatacyjnych

Wydajność	1,34 m³/h
Wysokość podnoszenia	3,20 m
Medium	Woda 100 %
Temperatura przetwarzanej cieczy	50,00 °C
Gęstość	988,10 kg/m³
Łepkość kinematyczna	0,55 mm²/s

### Dane hydrauliczne ( punkt pracy)

Wydajność	1,34 m³/h
Wysokość podnoszenia	3,20 m
Pobór mocy P1	0,03 kW

### Dane o produkcie

Rodzaj pracy	dp-v
Maksymalne ciśnienie robocze	16 bar
Temperatura przetwarzanej cieczy	-10 °C ... +110 °C
Max. temp otoczenia	40 °C

### Dane silnika

Konstrukcja silnika	Silnik EC
---------------------	-----------

Współczynnik sprawności energetycznej (EEI) ≤0,19	
Przyłącze sieciowe	1~ 230 V / 50 Hz
Dopuszczalna tolerancja napięcia	+/-10 %
Max. prędkość obrotowa	3600
Pobór mocy P1 (maks.)	0,16 kW
Pobór prądu	1,05 A
Stopień ochrony	IPX4D
Klasa izolacji	F

Emitted interference	EN 61800-3;2004+A1;20
Interference resistance	EN 61800-3;2004+A1;20
Dławik przewodu	

### Wymiary przyłącza

Przyłącze po stronie ssawnej	G 1½, PN 10
Przyłącze po stronie tłocznej	G 1½, PN 10
Długość zabudowy pompy	180 mm

### Materiały

Korpus pompy	EN-GJL-200
Wirnik	PPS-GF40
Wał	Stainless steel
Materiał łożysk	Grafit

Masa netto ok.	7,2 kg
----------------	--------