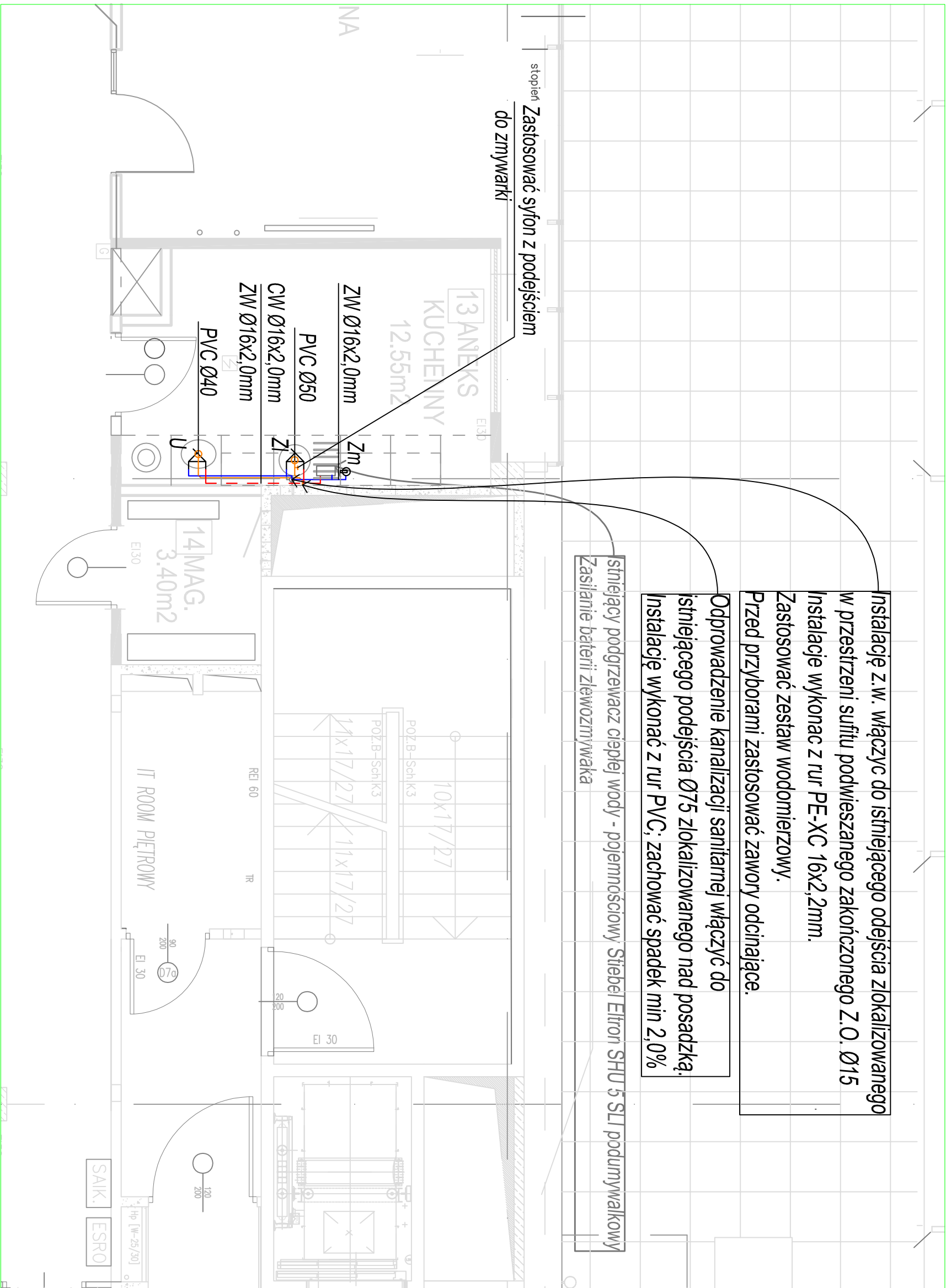


UWAGI:

- Wszystkie wymiary i dane należy sprawdzić na budowie.
- Rysunki należy rozpatrywać razem z opisem technicznym.
- Zapewnić dostęp do serwisów i montażowe do urządzeń, a w szczególności do wodomierzy i filtrów kłmnozdziółów.
- Wszystkie rozbieżności należy wyślnić z projektantem.
- Przy podłączeniach puszek rozprężnych stosować kanoły elastyczne izolowane typu Flex. Nie stosować kanołów elastycznych dłuższych niż 2m.
- Ewentualne wody koordynacyjne skonsultować z projektantem.

LEGENDA:

- INSTALACJE I ELEMENTY ISTNIAJĄCE;  
NOWE INSTALACJE I ELEMENTY WRYSONOWANO  
KOLOREM
- INSTALACJA WODY ZIMNEJ
  - INSTALACJA WODY CIEPŁEJ
  - INSTALACJA KANALIZACYJNA
  - ZESTAW WODOMIERZOWY



<div><div><div><div><div></div><div><b>mezon</b></div><div><b>KLIMA</b></div></div></div><div><div><div><div><div></div><div>MEZON KLIMA Sp. z o.o.</div><div>ul. Półdłowa 3</div><div>62-064 Pleszka k/Poznań</div><div>tel. (61) 810 11 11</div></div></div><div><div><div></div><div></div><div></div></div></div></div></div></div></div>			
INWESTOR: WIELKOPOLSKIE CENTRUM WSPERANIA INWESTYCJI Sp. z o.o.			
OBJEKT: BUDYNEK BIUROWY SEG. "B" UL. 28 CZERWCA 1956, NR 40A, POZNAŃ			
SYNOPEZ: ARANŻACJA WNETRZA NA POTRZEBY WYDZIAŁU GOSPODARKI KOMUNALNEJ UM.P.		SKALA: 1:50	DATA: SERPIEŃ 2021r.
PROJEKT: RZUT 5 PIĘTRA - WOD.-KAN. ANEKS KUCHENNY pom. nr 13		PODPISE:	06
AUTORZY: MGRI INŻ. MARIA ŚWIEGOCKA upr. WKP0178/PWOS/18			