

TYTUŁ PROJEKTU / INWESTYCJI:

MODERNIZACJA HALI NR 15 – PRZEBUDOWA WNĘTRZ

TYTUŁ OPRACOWANIA	DOPUSZCZALNE OBCIĄŻENIA UŻYTKOWE STROPÓW W BRYLE GŁÓWNEJ
BRANŻA	KONSTRUKCJA
STADIUM PROJEKTU	PROJEKT BUDOWLANY ZAMIENNY NR 3
DATA OPRACOWANIA	LUTY 2012



ADRES INWESTYCJI	Teren MTP, ul. Głogowska 14, 60-734 Poznań
NR EWIDENCYJNE	miasto Poznań, obręb: 0039 Łazarz, arkusz 09, działka 8/4
INWESTOR	Międzynarodowe Targi Poznańskie Sp. z o. o. ul. Głogowska 14, 60-734 Poznań
JEDNOSTKA PROJEKTOWA	Studio ADS spółka z ograniczoną odpowiedzialnością spółka komandytowa ul. Mostowa 11/11, 61-854 Poznań tel. +4861 8582900, faks +4861 8557045, e-mail: office@studioads.pl

IMIĘ I NAZWISKO	NR UPRAWNIEŃ	SPECJALNOŚĆ	PODPIS
GLÓWNI PROJEKTANCI ARCHITEKTURY:			
mgr inż. arch. Piotr Z. Barełkowski	133/88/Pw	ARCHITEKTONICZNA DO PROJ. BEZ OGRANICZEŃ	
mgr inż. arch. Przemysław Borkowicz	290/Pw/94	ARCHITEKTONICZNA DO PROJ. BEZ OGRANICZEŃ	

AUTORZY OPRACOWANIA:			
mgr inż. Michał Balas	WKP/0220/PWOK/04	KONSTRUKCYJNO - BUDOWLANA	
dr inż. Przemysław Wielentejczyk	WKP/0041/POOK/05	KONSTRUKCYJNO - BUDOWLANA	

OPIS**1.1. Cel opracowania**

Przedmiotem opracowania jest uściślenie informacji o dopuszczalnych charakterystycznych wartościach obciążeń użytkowych stropów na poziomach -1, 0 i +1 pawilonu nr 15 na terenie Międzynarodowych Targów Poznańskich. Informacja dotyczy bryły głównej pawilonu po przebudowie zgodnie z projektem z marca 2011 „Detale i rozwiązania robocze”, oraz z projektem budowlanym zamiennym nr 3 ze stycznia 2012 r.

1.2. Zakres opracowania

W opracowaniu przedstawione zostały dopuszczalne charakterystyczne wartości obciążeń użytkowych, które mogą wystąpić na stropach kondygnacji -1, ±0, +1 pawilonu nr 15. Opracowanie obejmuje wyłącznie bryłę główną pawilonu. Nie obejmuje obciążeń ściany południowej, oraz łącznika i ściany północnej.

1.3. Dopuszczalne obciążenia

- Poziom -1 (poziom A)
Dopuszcza się na całym obszarze stropu (z wyłączeniem klatek schodowych charakterystyczne obciążenie użytkowe równe **20 kN/m²** (patrz szkic nr 1)
- Poziom ±0,0 (poziom B)
Na całej powierzchni stropu z wyłączeniem jednego obszaru dopuszcza się charakterystyczne obciążenie użytkowe równe **15 kN/m²**.
Obszar ograniczonej nośności stropu do wartości **5 kN/m²** znajduje się w bezpośrednim sąsiedztwie przejścia do łącznika przy osi G. Wymiary tego pola wynoszą 26,0m x 6,0m. Dokładną lokalizację pokazano na szkicu nr 2. Ograniczenie dopuszczalnego obciążenia użytkowego związane jest z występowaniem dodatkowego obciążenia skupionego od podkonstrukcji pod bramę pożarową w osi G
UWAGA!
W przypadku zamontowania w pawilonie zgodnie z projektem ADS z marca 2011 r ścianek mobilnych na poziomie -1 na poziomie „0” pojawia się dodatkowy obszar ograniczonego obciążenia stropu. Jest on zlokalizowany pomiędzy osiami 7 i 6' oraz A-D (patrz szkic nr 3).
- Poziom +1 (poziom C)
Na całej powierzchni stropu dopuszczono obciążenie użytkowe równe **5kN/m²** (patrz szkic nr 4)

Opracowali:

dr inż. Przemysław Wielentejczyk

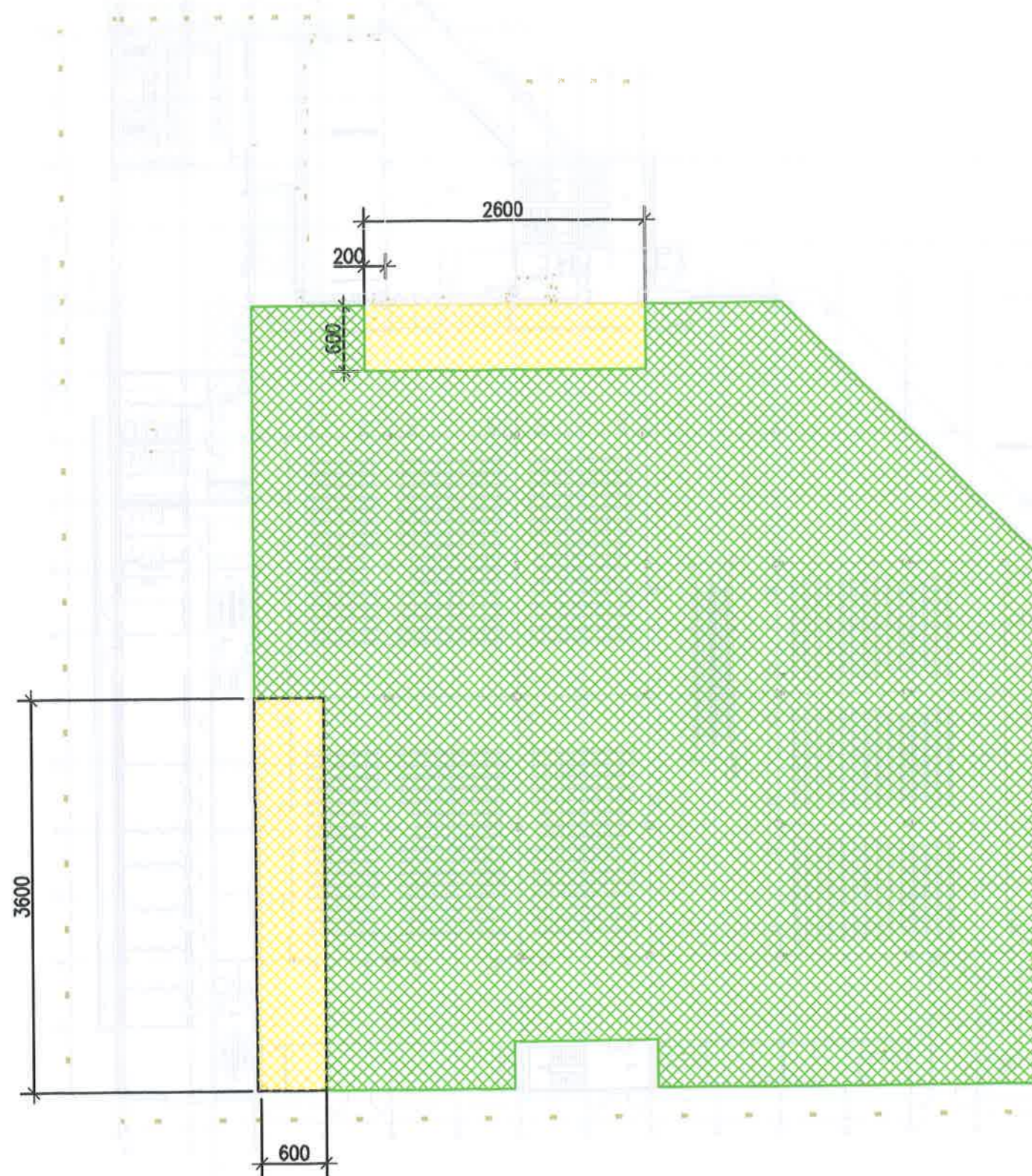
mgr inż. Michał Bajas

ZAŁĄCZNIKI:

1. Szkic nr 1
2. Szkic nr 2
3. Szkic nr 3
4. Szkic nr 4

SCHEMAT OBCIĄŻEŃ UŻYTKOWYCH POZIOM 0 (B)

PRZY ZAŁOŻENIU PODWIESZENIA ŚCIANEK MOBILNYCH NA POZIOMIE -1 ZGODNIE Z PROJEKTEM ADS Z MARCA 2011



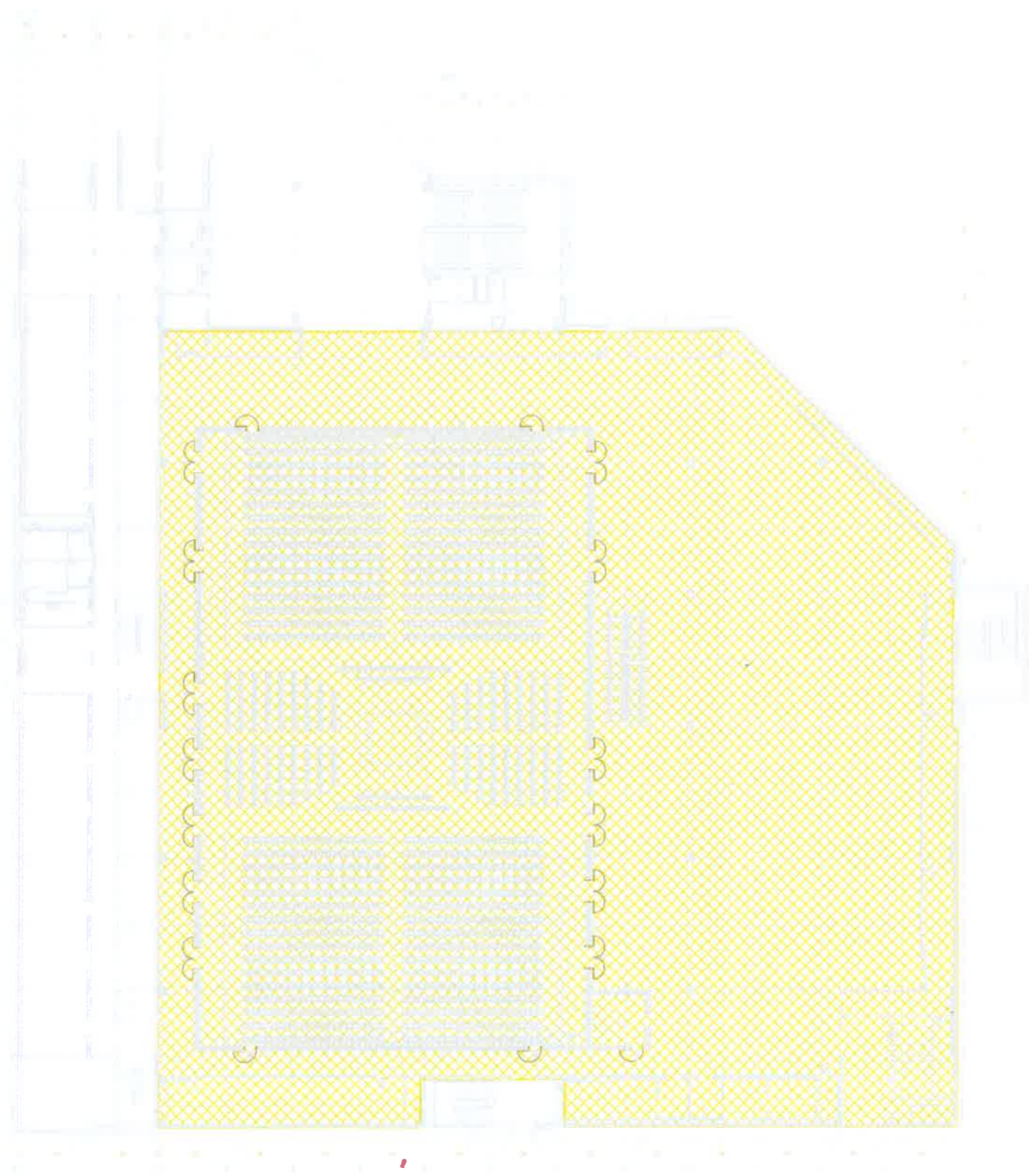
DOPUSZCZONE OBCIĄŻENIE UŻYTKOWE 15 kN/m²



DOPUSZCZONE OBCIĄŻENIE UŻYTKOWE 5 kN/m²

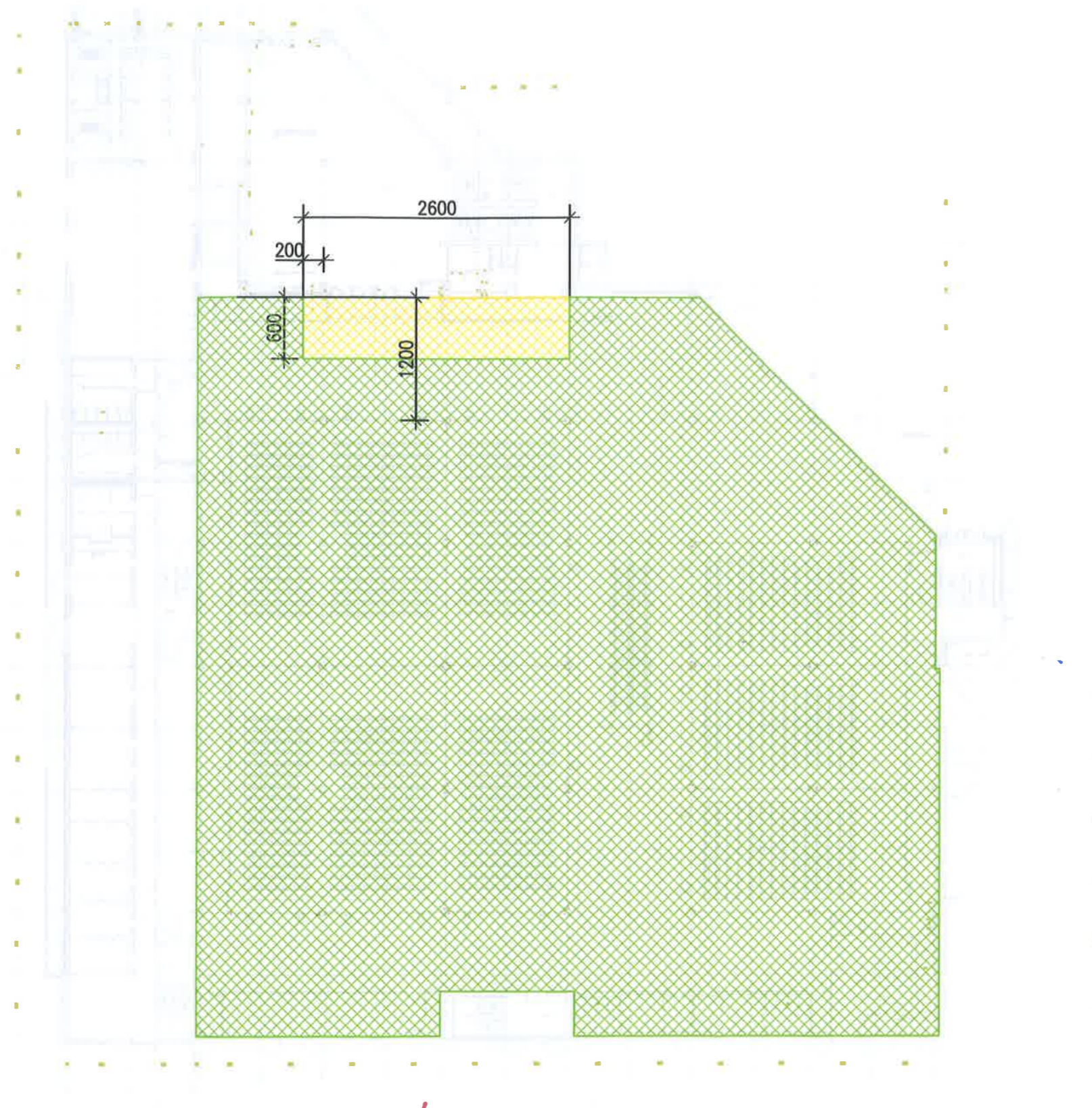
SZKIC NR 3

SCHEMAT OBCIĄŻEŃ UŻYTKOWYCH
POZIOM +1 (C)



DOPUSZCZONE OBCIĄŻENIE UŻYTKOWE 5 kN/m²

SCHEMAT OBCIĄŻEŃ UŻYTKOWYCH POZIOM 0 (B)

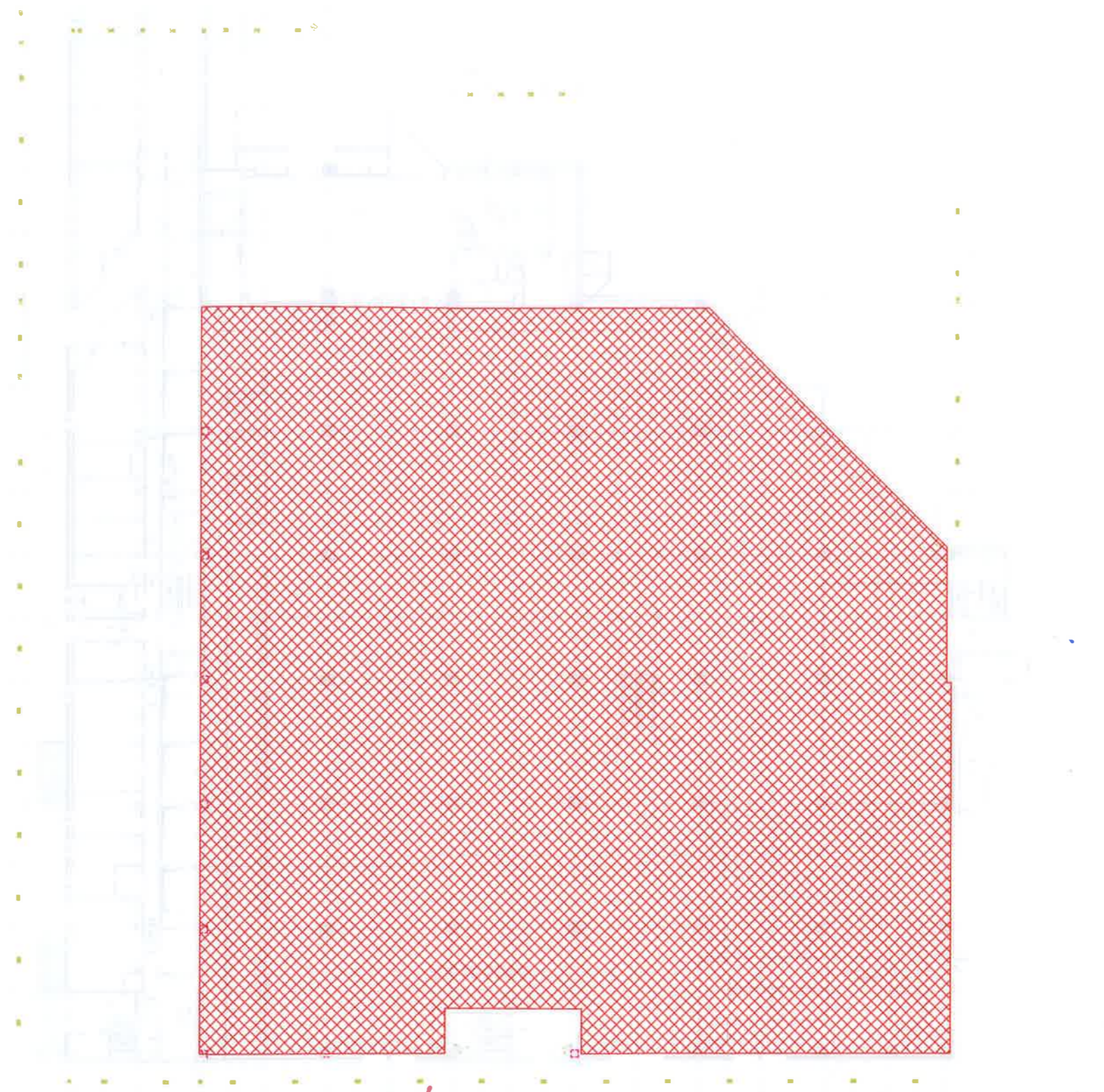


DOPUSZCZONE OBCIĄŻENIE UŻYTKOWE 15 kN/m²



DOPUSZCZONE OBCIĄŻENIE UŻYTKOWE 5 kN/m²

SCHEMAT OBCIĄŻEŃ UŻYTKOWYCH
POZIOM -1 (A)



DOPUSZCZONE OBCIĄŻENIE UŻYTKOWE 20 kN/m²