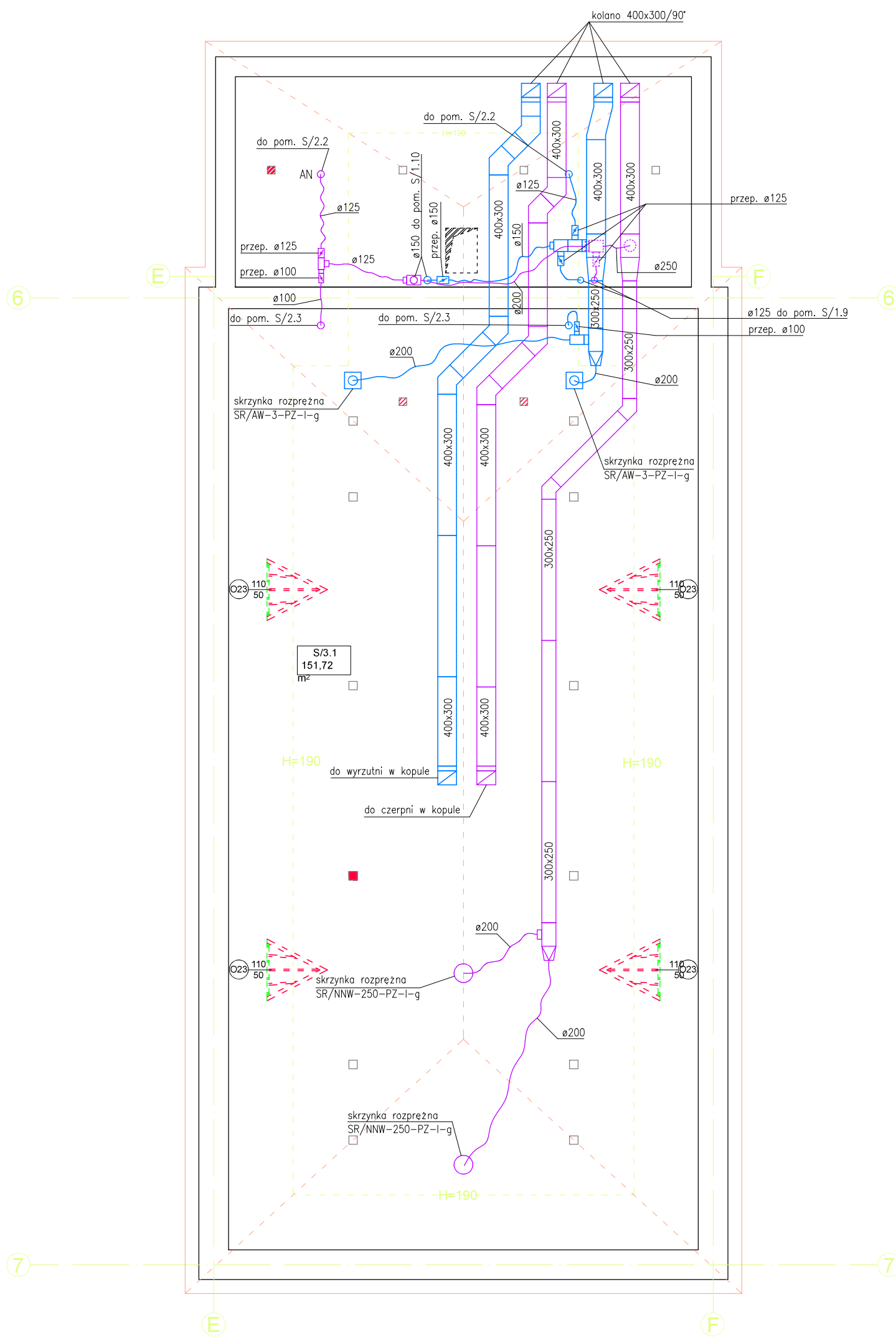
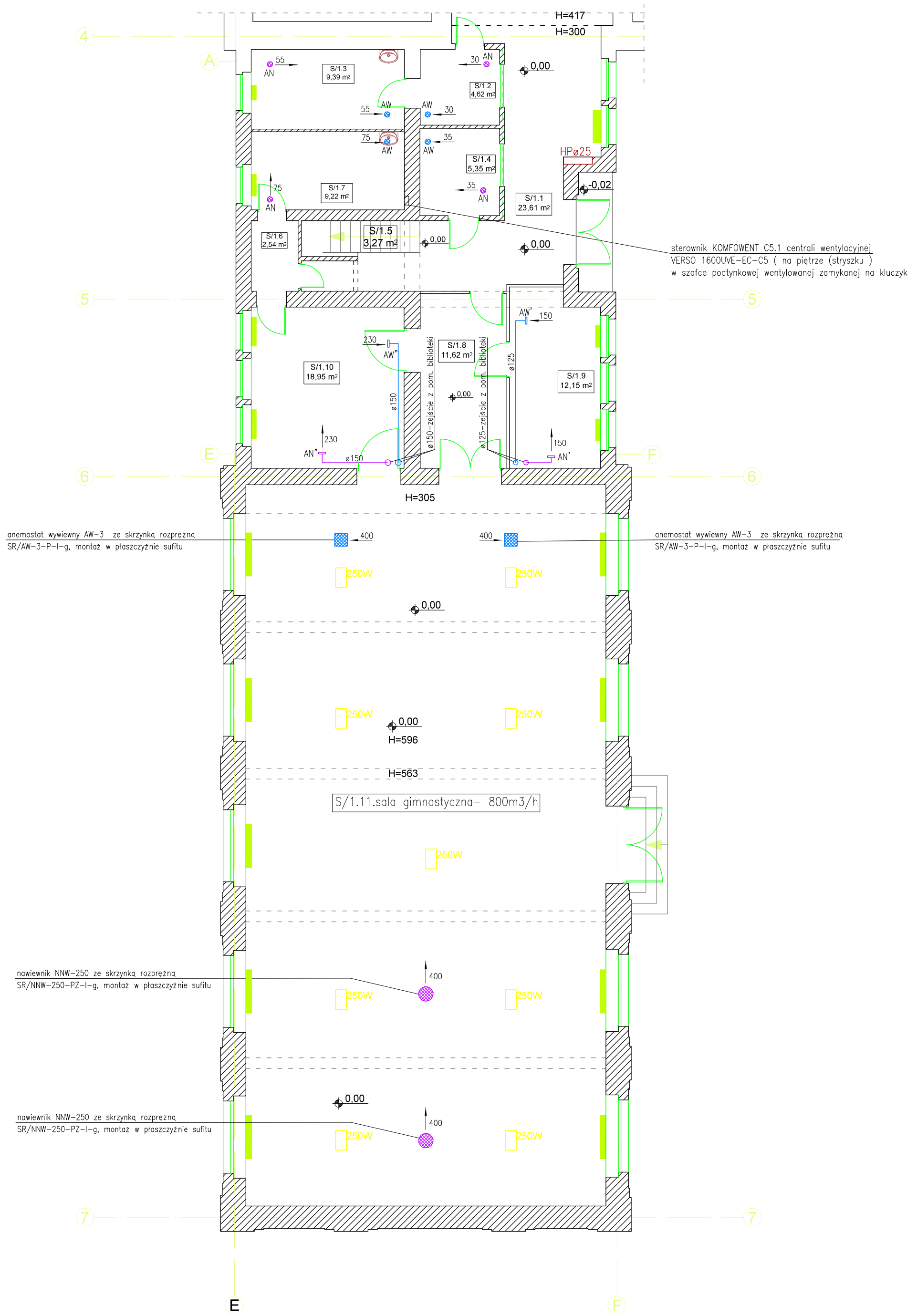
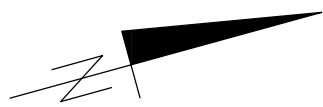


Rzut skrzydła wschodniego

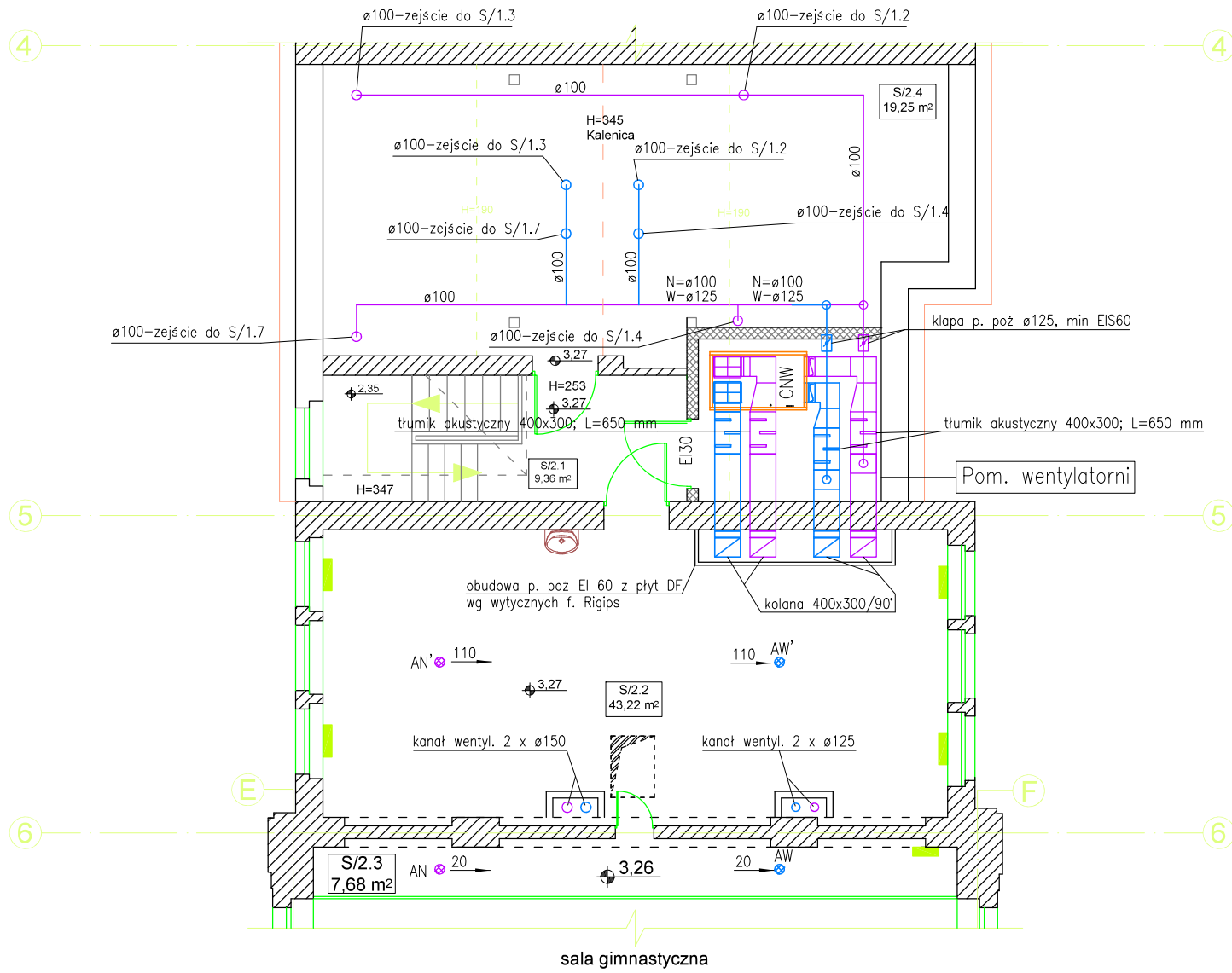
Rzut poddasza skrzydła wschodniego



LEGENDA:

nawiew
wywiew
CNW – centrala wentylacyjna z odzyskiem ciepła VERSO R 1600UVE–EC–C5
wydajność 1510 m³/h, zasilanie 230V/50hz, nagrzewnica elekt 400V
przep – przepustnica regulacyjna
– kanały prostokątne ocynkowane o połączeniach kołnierzych
– kanały okrągłe spiro ocynk
– podejścia do elementów nawiewnych/wywiewnych z przewodów elastycznych izoowanych
– przed elementami nawiewnymi/wywiewnymi przepustnice regulacyjne
– izolacja kanałów wentylacyjnych do czepni i wyrzutni matami samoprzylepnymi z wełny mineralnej o gr. 50 mm
– izolacja kanałów wentylacyjnych nawiewnych i wywiewnych w przestrzeni nie ogrzewanej matami o gr. 80 mm a w przestrzeni ogrzewanej o gr. 20 mm

Rzut piętra skrzydła wschodniego



AW – anemostat wywiewny ø100
AN – anemostat nawiewny ø100
AW' – anemostat nawiewny ø125
AN' – anemostat nawiewny ø125
AW'' – anemostat wywiewny ø125
AN'' – anemostat nawiewny ø150
AW''' – anemostat wywiewny ø150
AN''' – anemostat nawiewny ø150

Termomodernizacja Szkoły Podstawowej nr 1 w Kepnie. Kepno ul. Sienkiewicza 21.				
	Imię i nazwisko	Data	Uprawnienia	Podpis
Projektant	inz. Sławomir Rabiega	02.2016	4/1/7131-2/84/2001	
Projektant				
Sprawdził				
Nr rys.	S8	Nr str.	branza sanitarna	
skala 1:100	Rzut skrzydła wschodniego – wentylacja.			