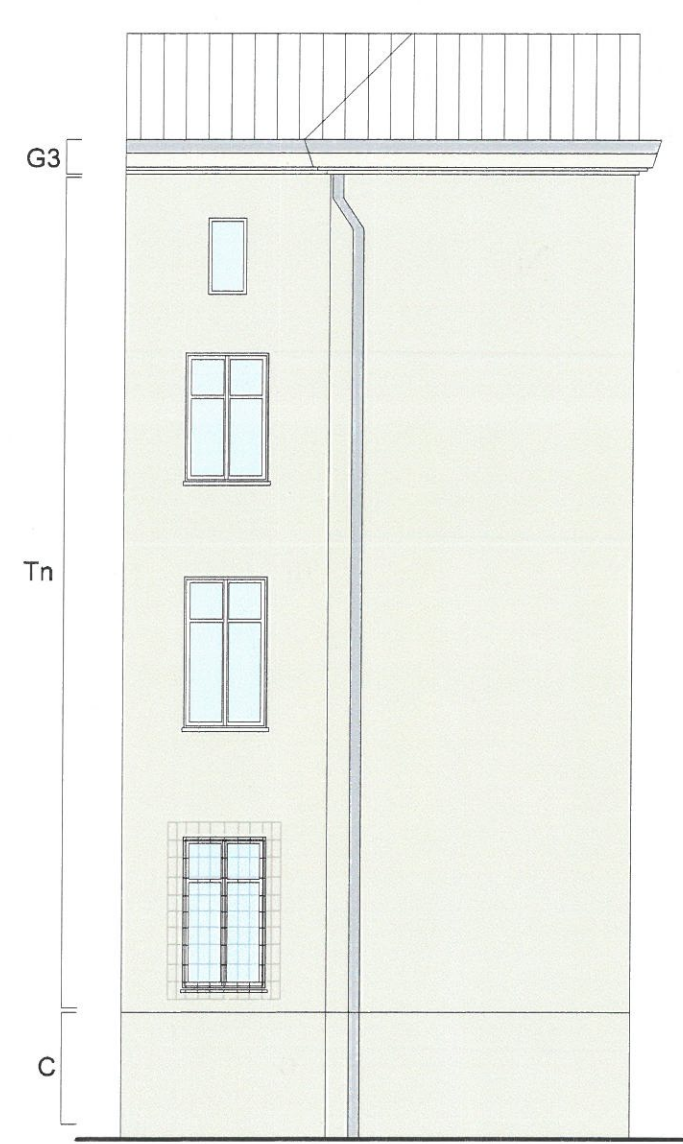
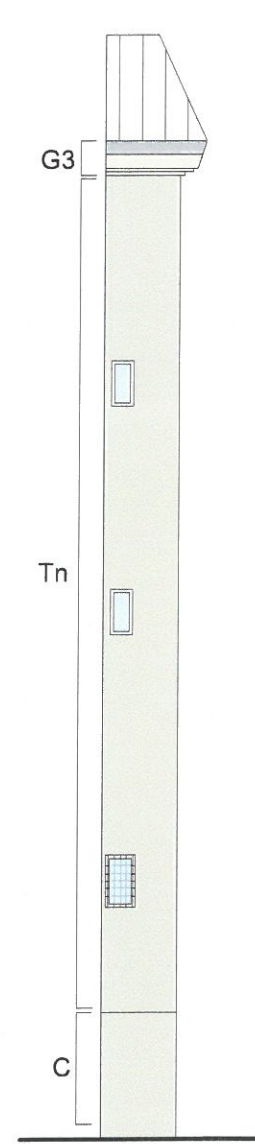
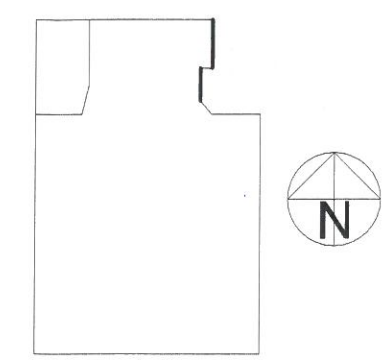


Elewacja wschodnia - PROJEKT
skala 1:100

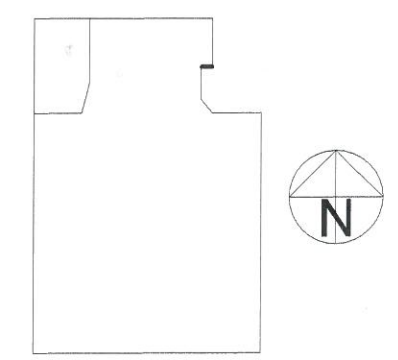
Elewacja południowa - PROJEKT
skala 1:100



SCHEMAT ŚCIAN



SCHEMAT ŚCIAN



OZNACZENIE KOLORÓW

- 16062 / 57 / C1
- 16071 / 73 / C1

* oznaczenie kolorów
wg systemu StoDesign

Przed zamówieniem tynków/farb wykonać
próby kolorystyczne na powierzchni co najmniej 1m²

OZNACZENIA DETALI ARCHITEKTONICZNYCH
DO ODTWORZENIA I KONSERWACJI

- C cokół - tynk silikonowy (ziarno 1.5mm)
- Tn tynk silikonowy (ziarno 1.5mm)
- G1-4 gzymsy - sztukateria

Elementy sztukaterii oznaczone symbolem *
są nowymi elementami do wykonania.
Pozostałe elementy należy poddać renowacji.

WYTYCZNE WYKOŃCZENIA ELEMENTÓW ZEWNĘTRZNYCH

Elewacja do renowacji, po oczyszczeniu i skuciu tynków wykończona tynkami
i zaprawami mineralnymi z użyciem materiałów specjalistycznych.
Ściany - tynk silikonowy barwiony w masie ziarno 1.5mm
Cokół - tynk silikonowy barwiony w masie ziarno 1.5mm
Ściana docieplona i wykończona w technologii BSO.
Podstawowe docieplenie - styropian EPS70, cokoły i profile - min. EPS100.

Elementy sztukaterii wskazane na rysunku wykonać w oparciu o produkty
systemowe i wg opisu technicznego.

Parapety, rynny, rury spustowe i opierzenia z blachy cynkowo - tytanowej.

CONCRETE <small>prace projektowe budowlane</small>	mgr inż. Ewa Zagórzńska Tel. 606 102 637 ul. Różana 2/1 77-300 Człuchów www.concrete-projekt.pl concrete@concrete-projekt.pl	BRANŻA ARCHITEKTURA KONSTRUKCJA
		Data opracowania: Grudzień 2013r.
Inwestor: Wspólnota mieszkaniowa ul. Wojska Polskiego 20 76-200 Słupsk	Adres inwestycji: działka 411/2 ul. Wojska Polskiego 20 76-200 Słupsk	
Nazwa inwestycji: "Rewitalizacja Traktu Książęcego w Słupsku w obrębie I obszaru problemowego Lokalnego Programu Rewitalizacji Miasta Słupska. Remont i modernizacja budynku wielorodzinnego wraz z dociepleniem przy ulicy Wojska Polskiego 20 w Słupsku na lata 2009-2015."		
Projektant:	Nr uprawnień:	Podpis:
mgr inż. arch. Lesław Gajda	UAN/8346/33/88	
mgr inż. Ewa Zagórzńska	POM/0353/POOK/12 POM/0361/OWOK/08	
inż. Agnieszka Orlikowska		
Nazwa rysunku:	Skala:	Nr rys.:
Elewacja wschodnia, południowa	1:100	A5