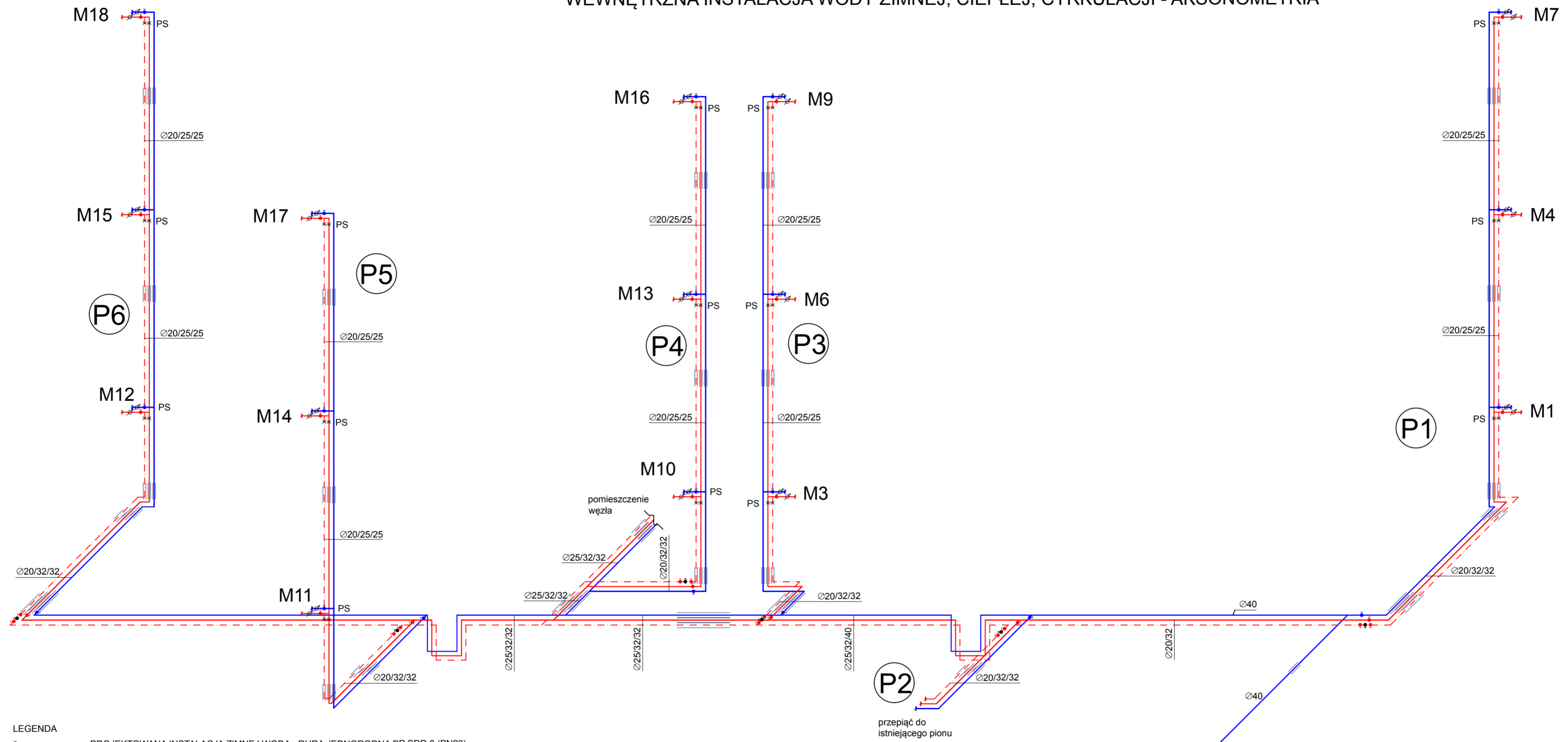


## WEWNĘTRZNA INSTALACJA WODY ZIMNEJ, CIEPŁEJ, CYRKULACJI - AKSONOMETRIA



### LEGENDA

- PROJEKTOWANA INSTALACJA ZIMNEJ WODY - RURA JEDNORODNA PP SDR 6 (PN20)
- POZIOM Ø50x8,4mm, Ø40x6,7mm, Ø32x5,4mm, PIONY P1, P3-P6 Ø32x5,4mm, Ø25x4,2mm
- - - W OBRĘBIE POMIESZCZENIA WĘZŁA RURA STALOWA OCYNKOWANA
- - - PROJEKTOWANA INSTALACJA CYRKULACJI - RURA ZESPOLONA PP-R SDR 7.4 STABI GLASS
- - - PROJEKTOWANA INSTALACJA CIEPŁEJ WODY - RURA ZESPOLONA PP-R SDR 7.4 STABI GLASS
- - - PRZEWODY WODY CIEPŁEJ I CYRKULACJI WYKONAĆ W NASTĘPUJĄCYCH ŚREDNICACH: Ø40x5,5mm, Ø32x4,4mm, Ø25x3,2mm, Ø20x2,8mm
- PS - PUNKT STAŁY
- ⊗ ZAWÓR REGULACYJNY Kvs=1,5 m<sup>3</sup>/h DN15 - ZAINSTALOWAĆ W MIEJSCACH OGÓLNODOSTĘPNYCH
- ZAWÓR KULOWY ODCINAJĄCY DN25mm WODA ZIMNA I CIEPŁA, DN15mm CYRKULACJA - ZAINSTALOWAĆ W MIEJSCACH OGÓLNODOSTĘPNYCH
- 20/25/40 - ŚREDNICE RUR (CYRKULACJA/CIEPŁA/ZIMNA)
- P1, P3-P6 - PROJEKTOWANE PIONY ZASILAJĄCE INSTALACJE W LOKALACH MIESZKALNYCH,
- PION P2 WYMNIENIONE DO PRZEPIĘCIA DO PROJEKTOWANYCH POZIOMÓW
- RURY OSŁONOWE NA PRZEJŚCIACH PRZEZ PRZEGRODY BUDOWLANE
- PROJEKTOWANY WODOMIERZ MIESZKANIOWY ZE ZDALNYM ODCZYTEM TYPU JS DN 15 mm

**P2**  
przepiąt do istniejącego pionu

od istniejącego przyłącza wodociągowego

NAZWA OBIEKTU		<b>WEWNĘTRZNA INSTALACJA WODY ZIMNEJ, CIEPŁEJ, CYRKULACJI - AKSONOMETRIA</b>	
INWESTOR		WSPÓLNOTA MIESZKANIOWA NR 59 UL. STEFANA ŻEROMSKIEGO 7 97-300 PIOTRKÓW TRYB. NR 457/1 OBR. 21	
ADRES INWESTYCJI		UL. STEFANA ŻEROMSKIEGO 7 97-300 PIOTRKÓW TRYB. DZ. NR 457/1 OBR. 21	
PROJEKTANT	MGR INŻ. JAKUB SZAJEWSKI	NR UPRAWNIENI LOD/1605/POOS/11	
SKALA 1:50	RYСУNEK NR 5	DATA OPRACOWANIA	PAŹDZIERNIK 2020