

PROJEKT ZAGOSPODAROWANIA DZIAŁKI skala 1:500

Budowa: Cieślin, obreb Wola Niechcicka Stara 97-340, gm. Rozprza, nr dz 480/2

Inwestor: Gmina Rozprza, ul. Aleja 900-lecia, 97-340 Rozprza

woj. łódzkie
pow. piotrkowski
gmina Rozprza 101008_5
obreb Wola Niechcicka Stara 0073
wieś Cieślin
działka nr 480/2

GEOSERWIS

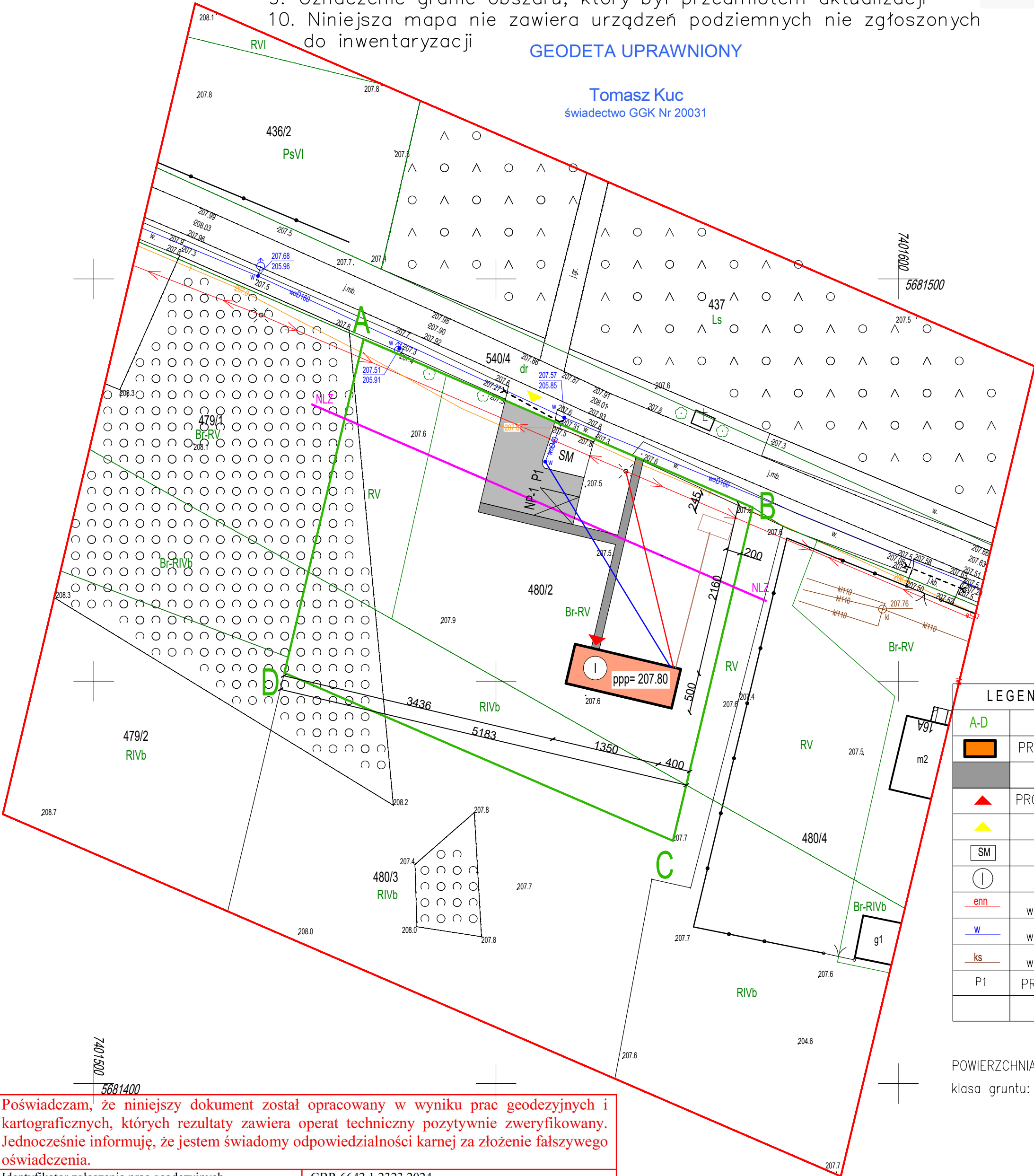
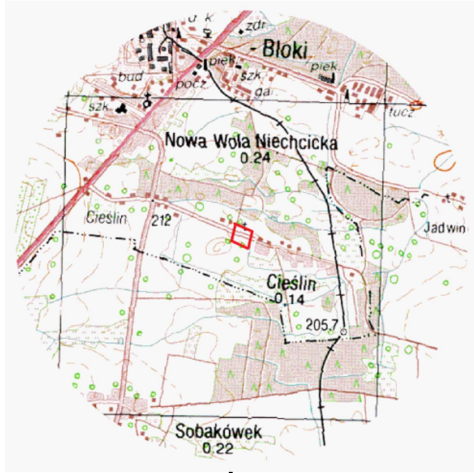
USŁUGI GEODEZYJNE I OGÓLNOBUDOWLANE
97-300 Piotrków Trybunalski
ul. Szkolna 56 lok. 22
tel. 44 / 646 89 01 tel. kom. 502 472 484
Regon 100086694 NIP 771 159 70 59

1. Układ współrzędnych: "2000"
2. Poziom odniesienia: PL-EVRF2007-NH
3. Opracowano na podstawie danych z mapy numerycznej oraz pomiaru uzupełniającego wykonanego w lipcu 2024 r.
4. Mapa służy do celów projektowych, aktualna na dzień 23.07.2024r.
5. Urządzenia projektowane sprawdzono w PODGiK
6. Numer zgłoszenia GBR.6642.1.2323.2024
7. Mapa została wykonana przez firmę geodezyjną "GEOSERWIS" geodetę uprawnionego GGK nr 20031 Tomasza Kuca
8. Mapa została wykonana bez ustalenia obciążeń ujawnionych w Księdze Wieczystej
9. Oznaczenie granic obszaru, który był przedmiotem aktualizacji
10. Niniejsza mapa nie zawiera urządzeń podziemnych nie zgłoszonych do inwentaryzacji

GEODETA UPRAWNIONY

Tomasz Kuc
świadcetwo GGK Nr 20031

SZKICAŁOKALIZACJI
Skala 150 000



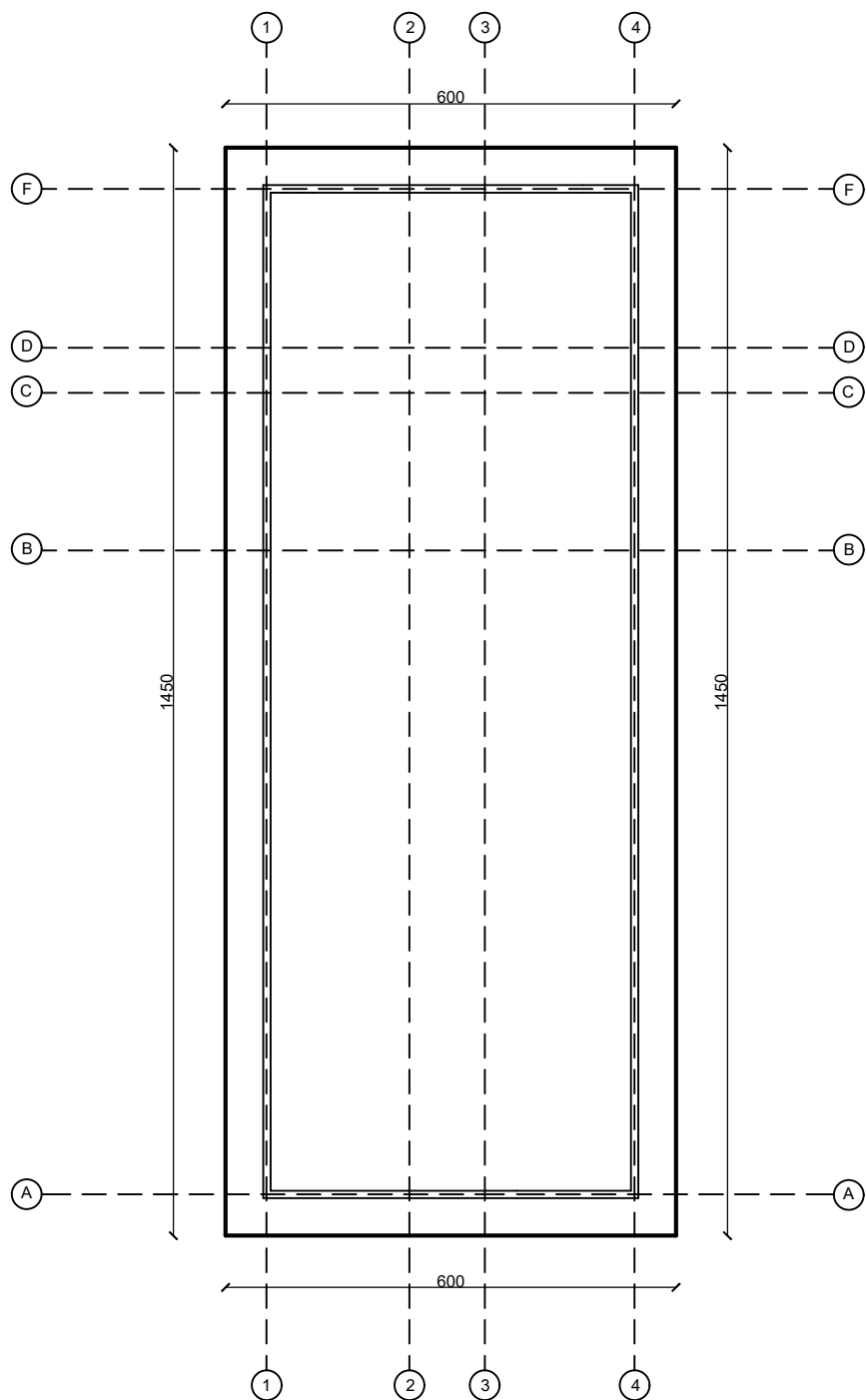
LEGENDA	
A-D	GRANICE OPRACOWANIA
	PROJEKTOWANY BUD. MIESZKALNY
	TERENY UTWARDZONE
	PROJEKTOWANE WEJŚCIE GŁÓWNE
	WJAZD INSTNIEJĄCY
SM	PROJEKTOWANY ŚMIETNIK
	ILOŚĆ KONDYGNACJI
enn	PRZYŁĄCZE ENERG. według odrębnego opracowania
w	PRZYŁĄCZE WOD. według odrębnego opracowania
ks	PRZYŁĄCZE KAN. według odrębnego opracowania
P1	PROJEKTOWANY PARKING

POWIERZCHNIA DO WYŁĄCZENIA: 225,00 m
klasa gruntu: Br-RV

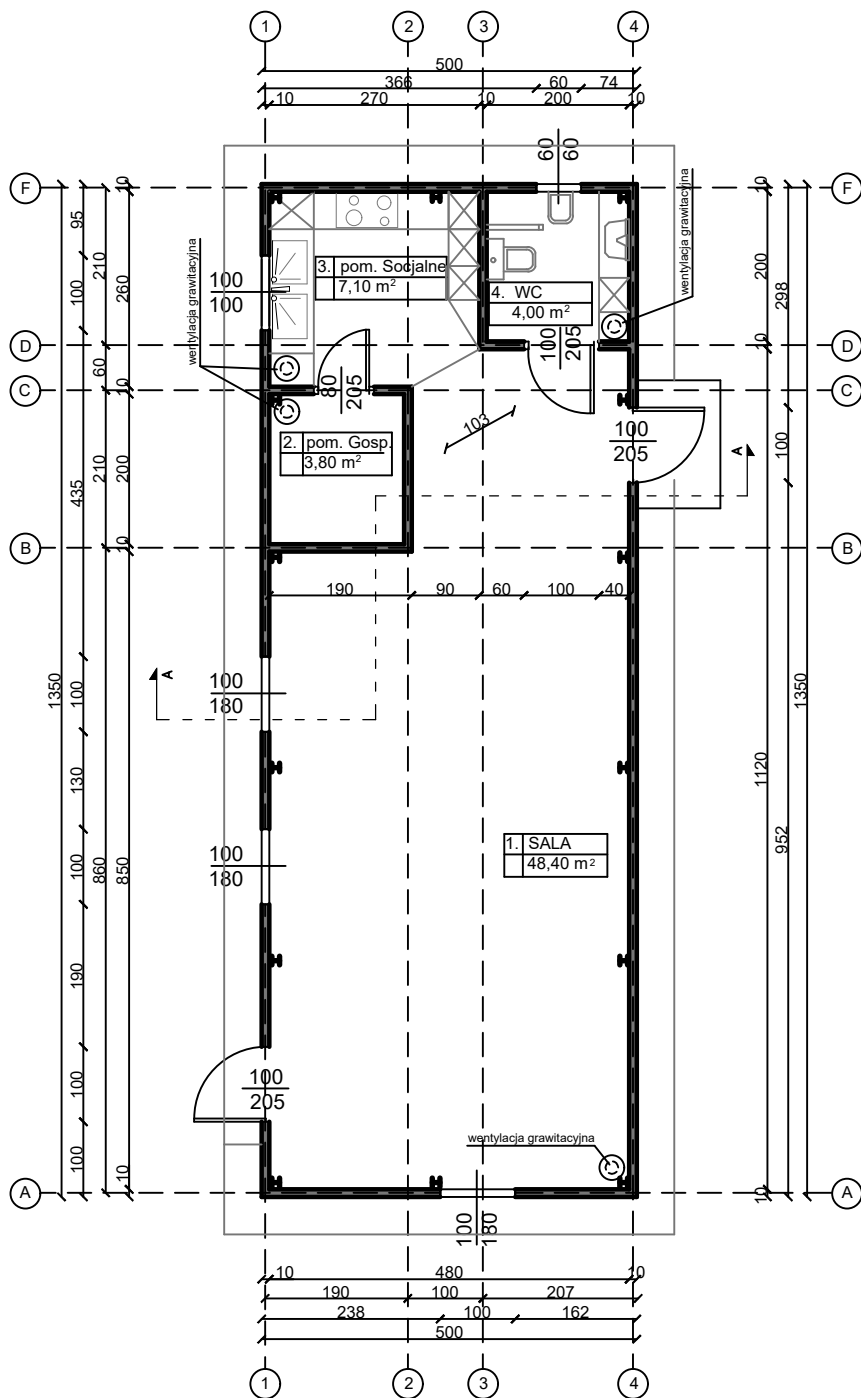
Poświadczam, że niniejszy dokument został opracowany w wyniku prac geodezyjnych i kartograficznych, których rezultaty zawiera operat techniczny pozytywnie zweryfikowany. Jednocześnie informuję, że jestem świadomy odpowiedzialności karnej za złożenie fałszywego oświadczenia.

Identyfikator zgłoszenia prac geodezyjnych	GBR.6642.1.2323.2024
Organ Służby geodezyjnej, który otrzymał zgłoszenie	Powiatowy Ośrodek Dokumentacji Geodezji i Kartografii w Piotrkowie Trybunalskim
Wykonawca prac geodezyjnych	Firma geodezyjna „GEOSERWIS”
Nr oraz data sporządzenia dokumentu zawierającego wyniki pozytywnej weryfikacji	Protokół nr GBR.6642.1.2323.2024_____ z dnia
Imię i nazwisko oraz numer uprawnień zawodowych kierownika prac	Tomasz Kuc GGK Nr 20031
Numer operatu zaawidencjonowania w Powiatowym Ośrodku Dokumentacji Geodezyjnej i Kartograficznej w Piotrkowie Trybunalskim	OPN P.1010.2024..... z dnia

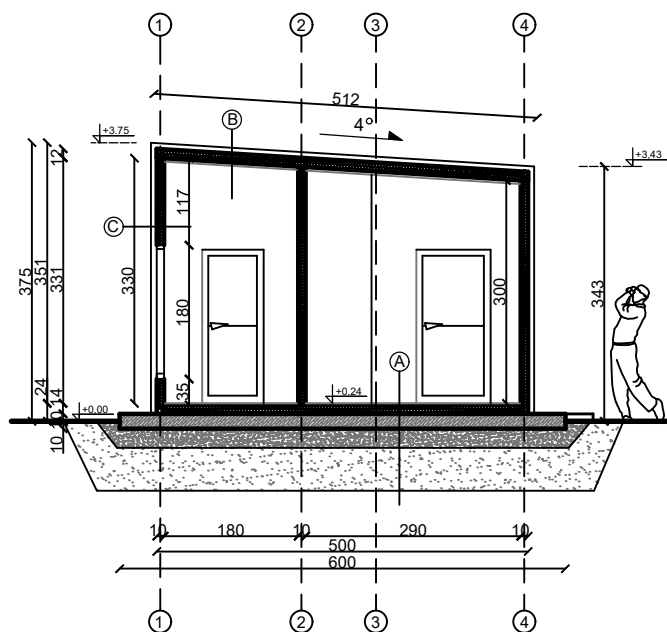
Nazwa i adres inwestycji	Swietlica Wiejska "Zielony Zakątek" Cieślin, obreb Wola Nioechcicka Stara, dz nr 480/2	Rys. nr 1
Przedmiot rysunku	Plan Zagospodarowania terenu	1:500 Skala
Imię i nazwisko, uprawnienia		Data
Jolanta Mizera	Upr. BP.IV.10220/70/80	Podpis



Nazwa i adres inwestycji	Swietlica Wiejska "Zielony Zakątek" Cieślin, obręb Wola Niochcicka Stara, dz nr 480/2	Rys. nr 1
Przedmiot rysunku	Rzut płyty fundamentowej	1:100 Skala
Imię i nazwisko, uprawnienia		Data
Jolanta Mizera	Upr. BP.IV.10220/70/80	5.08.2024
		Podpis



Nazwa i adres inwestycji	Świetlica Wiejska "Zielony Zakątek" Cieślin, obręb Wola Niochcicka Stara, dz nr 480/2		Rys. nr 5
Przedmiot rysunku	Rzut Parteru		1:100 Skala
Imię i nazwisko, uprawnienia		Data	Podpis
Jolanta Mizera		Upr. BP.IV.10220/70/80 5.08.2024	

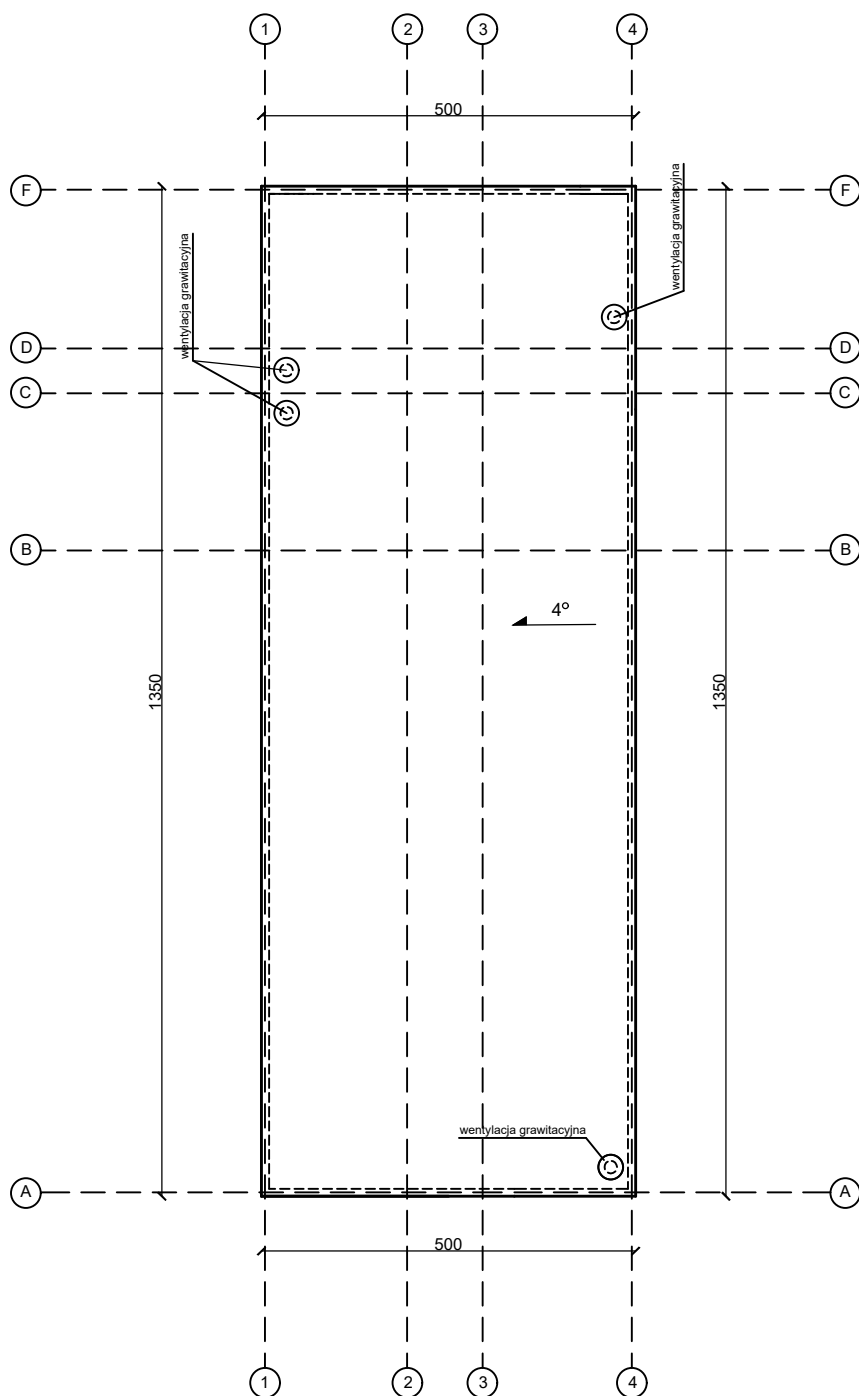


A	1.	Wykładzina PVC przemysłowa	gr. 3,2 mm
	2.	szlichta cementowa	gr. 60 mm
	3.	plyty warstwowe z rdzeniem poliuretanowym	gr. 100 mm
	4.	plyta żelbetowa beton C16/20	gr. 250 mm
	5.	styrodur F50	gr. 100 mm
	6.	kruszywo piaskowe ziarniste	gr. 45 mm
	7.	geowłóknina	gr. 2 mm
	8.	grunt rodzimy	

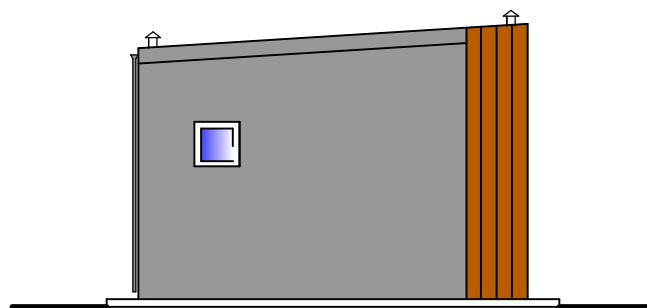
B	1.	Płyta warstwowa z rdzeniem poliuretanowym	gr. 100 mm

C	1.	Płyta warstwowa z rdzeniem poliuretanowym	gr. 100 mm

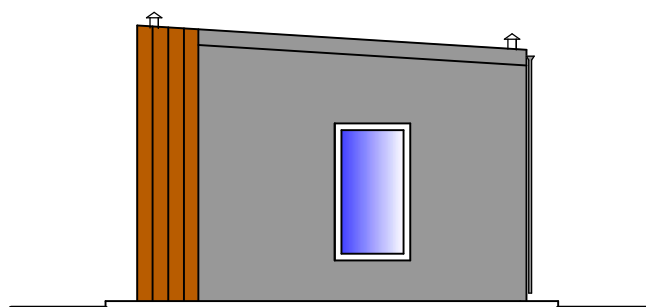
Nazwa i adres inwestycji	Swietlica Wiejska "Zielony Zakątek" Cieślin, obręb Wola Niochcicka Stara, dz nr 480/2		Rys. nr 5
Przedmiot rysunku	Przekrój		1:100 Skala
Imię i nazwisko, uprawnienia		Data	Podpis
Jolanta Mizera	Upr. BP.IV.10220/70/80	5.08.2024	



Nazwa i adres inwestycji	Swietlica Wiejska "Zielony Zakątek" Cieślin, obręb Wola Nioechcicka Stara, dz nr 480/2		Rys. nr 4
Przedmiot rysunku	Rzut dachu		1:100 Skala
Imię i nazwisko, uprawnienia		Data	Podpis
Jolanta Mizera	Upr. BP.IV.10220/70/80	5.08.2024	

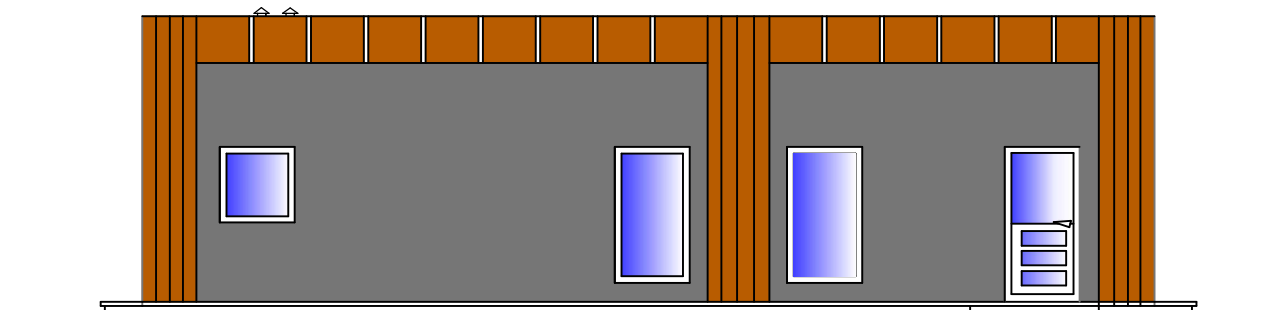


ELEWACJA WSCHODNIA

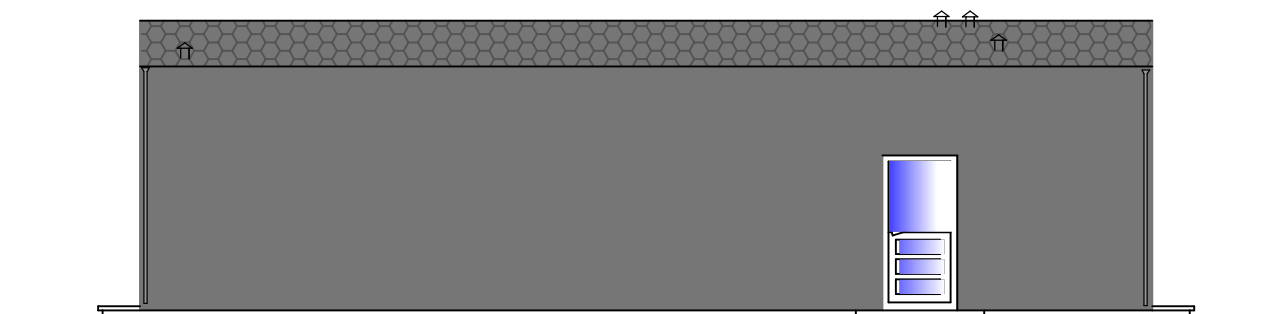


ELEWACJA ZACHODNIA

Nazwa i adres inwestycji	Swietlica Wiejska "Zielony Zakątek" Cieślin, obręb Wola Niochcicka Stara, dz nr 480/2	Rys. nr 5	
Przedmiot rysunku	Elewacja wschodnia i zachodnia	1:100 Skala	
Imię i nazwisko, uprawnienia		Data	Podpis
Jolanta Mizera	Upr. BP.IV.10220/70/80	5.08.2024	



ELEWACJA PÓŁNOCNA



ELEWACJA POŁUDNIOWA

Nazwa i adres inwestycji	Swietlica Wiejska "Zielony Zakątek" Cieślin, obręb Wola Nioechcicka Stara, dz nr 480/2		Rys. nr 6
Przedmiot rysunku	Elewacja północna i południowa		1:100 Skala
Imię i nazwisko, uprawnienia		Data	Podpis
Jolanta Mizera	Upr. BP.IV.10220/70/80	5.08.2024	