

## ZESTAWIENIE STOLARKI ZEWNĘTRZNEJ

### Obiekt:

Budowa budynku wielofunkcyjnego (o funkcji kawiarni, handlu wraz z pom. higieniczno-sanitarnymi) w ramach zadania inwestycyjnego pn.

**"Rozbudowa ogrodów tematycznych na Górze Parkowej".**

### Inwestor:

Gmina Krynica-Zdrój

ul. Kraszewskiego 7, 33-380 Krynica-Zdrój

### ZESTAWIENIE ZAWIERA: konstrukcje, szkło, montaż

#### OPIS STOLARKI:

Konstrukcje aluminiowe w systemach: typu MC-WALL;SUPERIAL 800 lub równoważne

Ilość pozycji: 4.

Ilość konstrukcji: 6

Całkowita powierzchnia: 236,4 m<sup>2</sup>.

Całkowity obwód: 133,7 m.

Kolor profili: Lakierowany niestandardowy 7024.

Kolor okuć: Lakierowany niestandardowy 7024

Szyby: 6ESG-18TGI-6ESG-18TGI-44.2;6ESG-18TGI-6-18TGI-44.2 ;Blacha 1mm;6ESG/16/6 EMALIT ESG + WELNA;33.1/18/4/18/33.1 U=0,5 CIEPŁA RAMKA;PANEL THERMO 48

Statyka: Bez obliczeń wytrzymałościowych. Pk: 0,0 N/m<sup>2</sup>

**POWIERZCHNIA WYPEŁNIEŃ [m<sup>2</sup>]: 210,6**

## Konstrukcje -

## Widok konstrukcji z zewnątrz

1

### Konstrukcja:

Poz. 1 MC WALL - Lekka ściana osłonowa drzwi lewe

(B=9 800, H=10 350)

Lakierowany niestandardowy 7024

Wypełnienia 6ESG-18TGI-6ESG-18TGI-44.2;6ESG-18TGI-6-18TGI-44.2 ;Blacha

1mm;6ESG/16/6 EMALIT ESG + WELNA;33.1/18/4/18/33.1 U=0,5 CIEPŁA RAMKA

Drzwi: Antaba / klamka

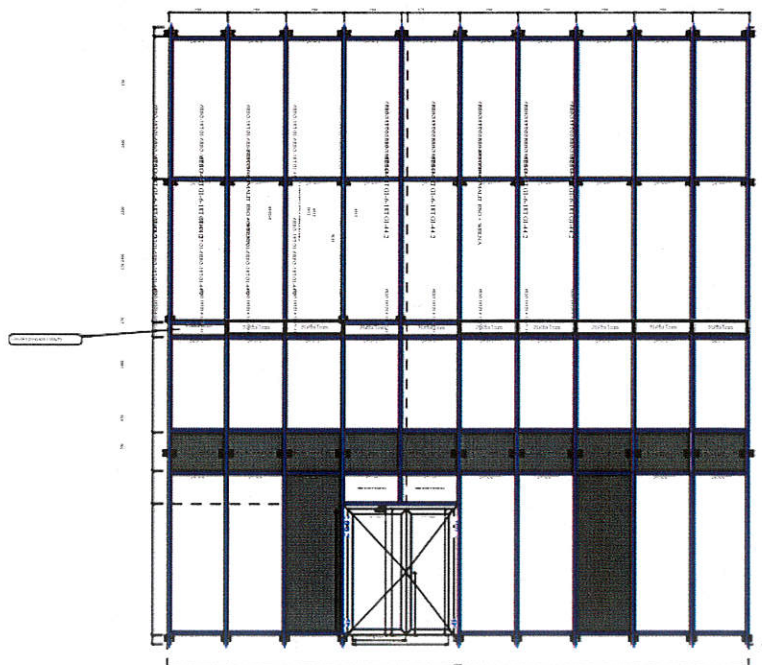
Zamek zapadkowy - ewakuacyjny

Samozamykacz GEZE 2000

srebrny

U=0,9W/m<sup>2</sup>K

Waga=5 406,5 kg



Ilość:

2

2

**Konstrukcja:**

Poz. 2 Dz1 SUPERIAL 800 -

Drzwi otwierane na zewnątrz  
drzwi lewe

(B=1 105, H=2 130)

Lakierowany niestandardowy  
7024

Wypełnienia 33.1/18/4/18/33.1

U=0,5 CIEPŁA RAMKA

Klamka obustronna Jupiter+

Zamek zapadkowy

Dodatkowy Zamek Al-Plast

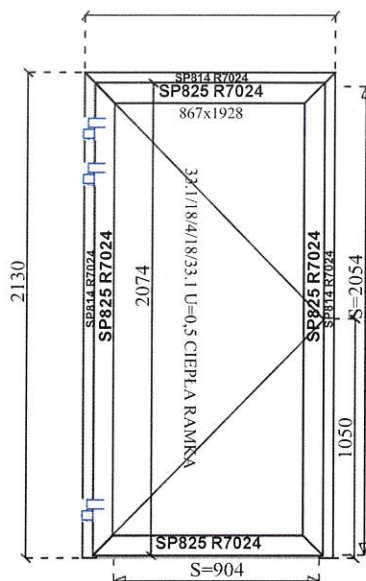
U=1,0W/m2K

Waga=90,8 kg

**Ilość:**

2

1105



3

**Konstrukcja:**

Poz. 3 Dz2 SUPERIAL 800 -

Drzwi otwierane na zewnątrz  
drzwi lewe

(B=1 105, H=2 130)

Lakierowany niestandardowy  
7024

Wypełnienia 33.1/18/4/18/33.1

U=0,5 CIEPŁA RAMKA

Klamka obustronna Jupiter

Zamek zapadkowy

Dodatkowy Zamek Al-Plast

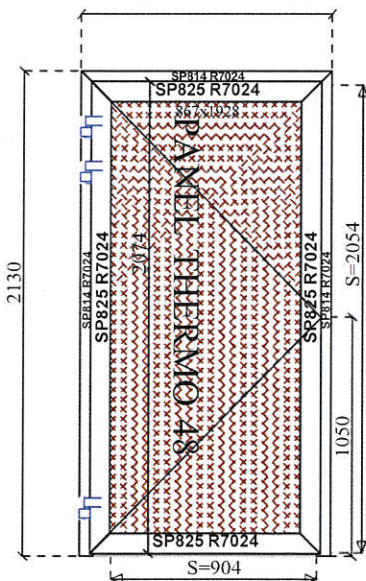
U=1,0W/m2K

Waga=90,8 kg

**Ilość:**

1

1105



4

**Konstrukcja:**Poz. 4 MC WALL - Lekka ściana  
osłonowa

(B=3 920, H=6 750)

Lakierowany niestandardowy  
7024

Wypełnienia 6ESG-18TGI-6-

18TGI-44.2 ;6ESG/16/6 EMALIT

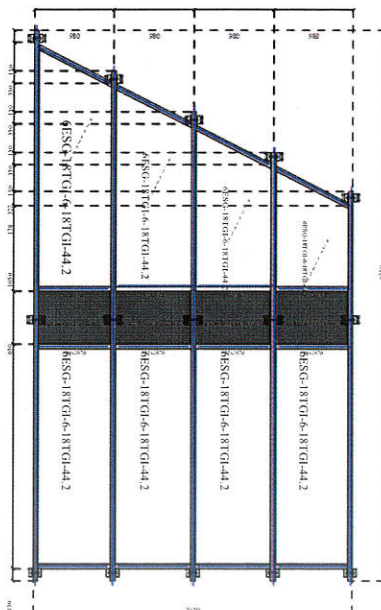
ESG + WEŁNA

U=0,8W/m2K

Waga=1 218,0 kg

**Ilość:**

1



UWAGI:

1. Światło przejścia podawane dla drzwi otworzonych do kąta prostego.
2. Wg przepisów budowlanych drzwi wejściowe do budynków oraz ogólnodostępnych pomieszczeń użytkowych oraz do mieszkań powinny mieć światło przejścia min 900 x 2000 [mm] przy otwarciu drzwi na kąt 90 stopni. W drzwiach dwuskrzydłowych wymiar dotyczy skrzydła czynnego. Klient zamawiający drzwi nie spełniające powyższych wymagań zamawia na własną odpowiedzialność.
3. Oferta cenowa może ulec zmianie po wykonaniu pomiarów na miejscu budowy
4. Wycena ważna jest jako całość, wszelkie zmiany ilościowe czy zmiany charakterystyki stolarki mogą powodować zmianę cen konstrukcji.
5. W przypadku montażu, montaż zawiera osadzenie i opiankowanie konstrukcji
6. Wymiary sprawdzić na miejscu.

Projektant:

mgr inż. arch. Jarosław Eiedroń  
uprawnienia budowlane  
do projektowania bez ograniczeń  
w specjalności architektonicznej  
nr MPOIA/013/2009

