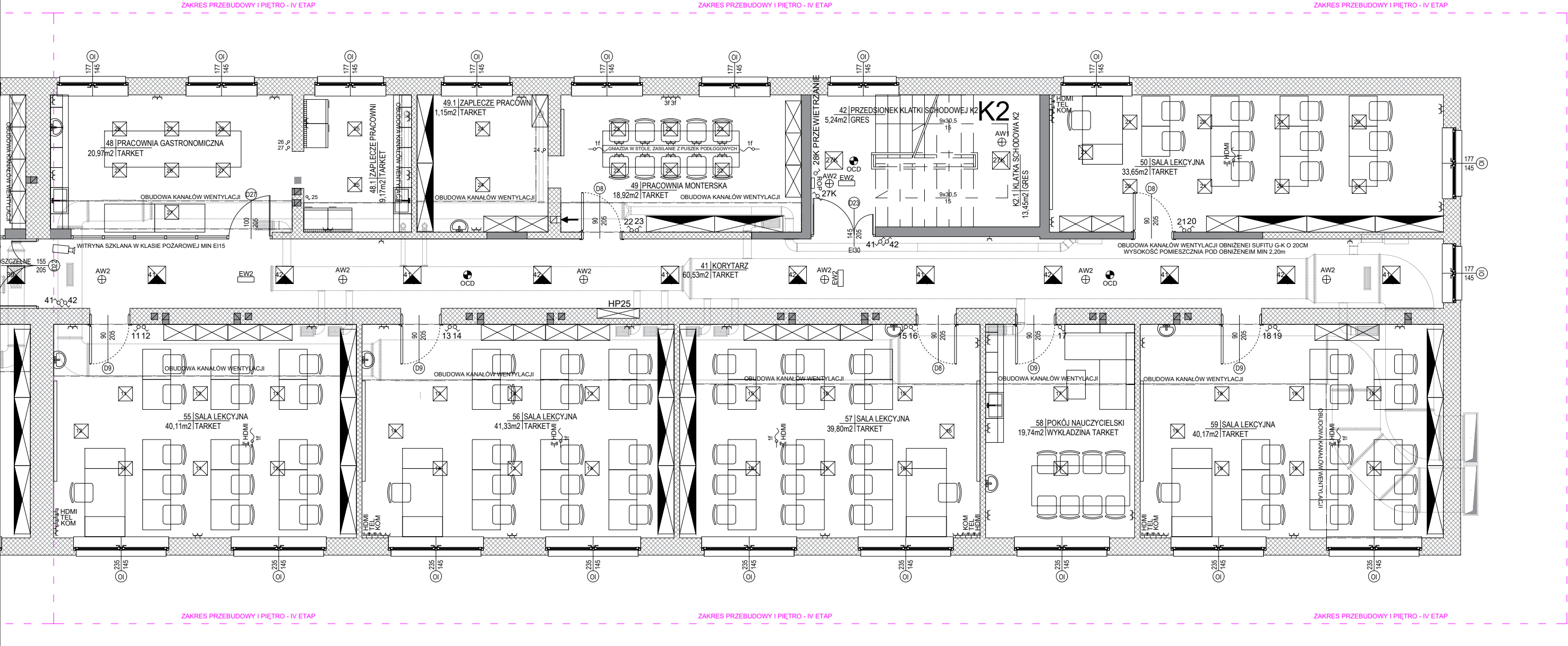
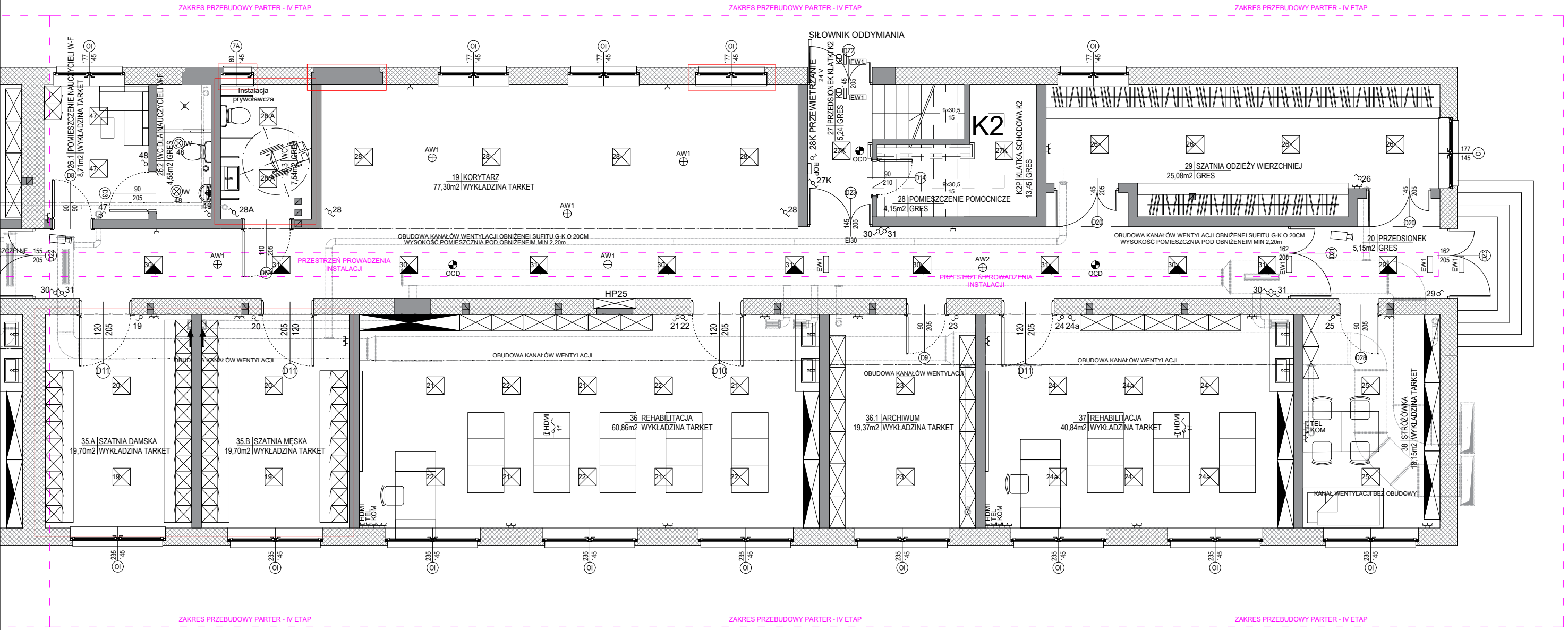


IV ETAP - I PIĘTRO
skala 1:100



IV ETAP - PARTER
skala 1:100



LEGENDA :	
	ŚCIANY ISTNIEJĄCE
	ŚCIANY NOWOPROJEKTOWANE
	OPRAWA NATYNKOWA LED - PLAFON
	OPRAWA LED WPUSZCZANA W SUFIT G-K
	OPRAWA IP NATYNKOWA
	OPRAWA IP WPUSZCZANA W SUFIT G-K
	ZABUDOWY STAŁE - SZAFY PRZESUWNE

UWAGA:
WYKAZ ZMIAN W STOSUNKU DO PROJEKTU BUDOWLANEGO I POPRZEDNICH EDYCJI PROJEKTU WYKONAWCZEGO.

1. PODZIAŁ POMIESZCZENIA 35 (SALA LEKCYJNA) NA POMIESZCZENIA 35.A I 35.B ZE ZMIANĄ PRZEZNACZENIA NA SZATNIE.
2. DODATKOWE WC (POM. 26.3) PRZYSTOSOWANE DLA OSÓB PORUSZAJĄCYCH SIĘ NA WÓZKACH INWALIDZKICH.
3. POZOSTAWIENIE OKNA W POMIESZCZENIU 019 PIERWOTNIE PRZEZNACZONEGO DO ROZBIÓRKI I ZAMUROWANIA OTWORU.
4. ZAMUROWANIE ISTNIEJĄCEGO OTWORU PRZY POMIESZCZENIU WC NR 26.3. PIERWOTNIE POZOSTAWIONE OKNO ISTNIEJĄCE.
5. DODATKOWE OKNO W WC - POMIESZCZENIE 26.3 NA PARTERZE.

WSZELKIE WYMIENIONE ZMIANY KIEROWNIK BUDOWY ZOBOWIĄZANY JEST DO WYKAZANIA PRZYGOTOWUJĄC DOKUMENTACJĘ POWYKONAWCZĄ W ODNIESIENIU DO PROJEKTU BUDOWLANEGO. WYKAZANE ZMIANY KWALIFIKUJE SIĘ JAKO NIEISTOTNE.

ORIENTACJA :	
	LEGENDA: sposób oznaczania rysunków PB : xx : xx nr rysunku kod branży faza projektu

Jednostka projektowa:
Monolit Budownictwo
ul. Ogrodowa 6
80-180 Jankowo Gdańskie



Inwestor: Specjalny Ośrodek Szkolno - Wychowawczy im. Ireny Senderowej w Nowym Dworze Gdańskim

Inwestycja: Projekt przebudowy i rozbudowy budynku Specjalnego Ośrodka Szkolno - Wychowawczego im. Ireny Senderowej w Nowym Dworze Gdańskim - I etap przebudowy

Adres: ul. Warszawska 52, 82-100 Nowy Dwór Gd., działki nr 123/1; 123/2; 123/3, obręb: 4.0004, jednostka ewidencyjna: Nowy Dwór Gdański

Przedmiot: RZUT PARTERU I PIĘTRA - ETAP IV

Spec.: Architektura Faza: Projekt Budowlano - Wykonawczy

Konstrukcja:	inż. Damian Kowalski	Nr uprawnień:	Podpis:
Opracował:	mgr inż. arch. Maria Landowska	upr. 6142/Gd/94	
Projektowała:	mgr inż. arch. Alina Putkammer-Jabłocka	upr. 6149/Gd/94	
Sprawiła:			

Data opracowania: 12/2015 Skala: 1:100 Numer rysunku: PW : A : 09
Data trzeciej edycji: 09/2022

Rozpowszechnienie niniejszego opracowania, jak też jego fragmentów, w tym koncepcji, wykonanych rysunków, a ponadto umieszczenie w systemach danych - za wyjątkiem właściwych organów administracji przekazanie w jakiegokolwiek formie, w tym elektronicznej, mechanicznej, fotokopi, reprodukcji, przedruku oraz dokonywanie zmian bez zgody autora jest zabronione i podlega odpowiedzialności karnej z mocy art.116, 117, 118 ustawy z dnia 14 lutego 1994 r. o prawie autorskim i prawach pokrewnych.
(DZ.U. NR 24 POZ. 83 z 1994 r.)