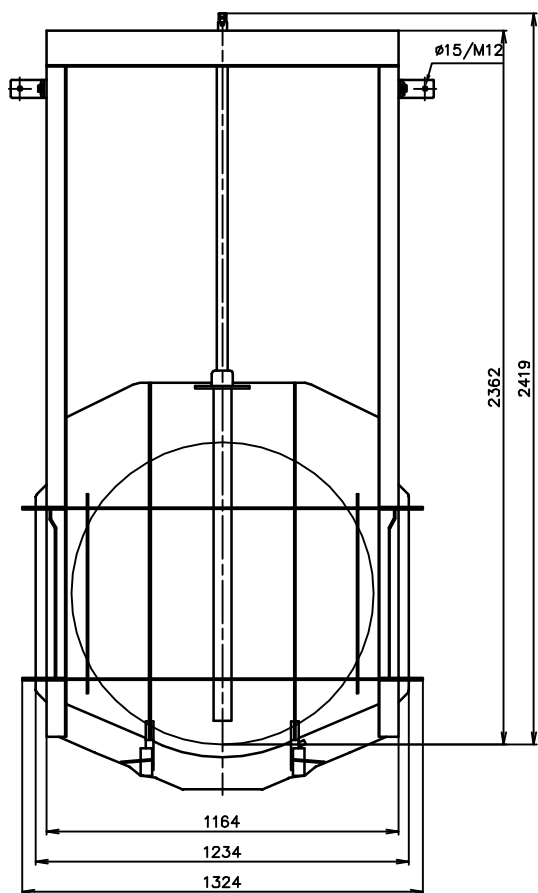
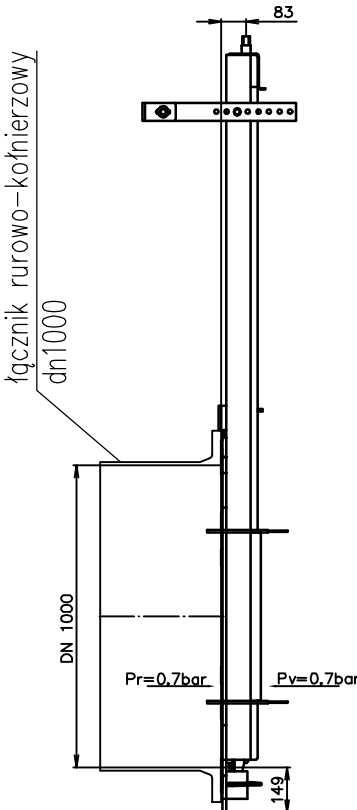


ZASUWA WRZECIONOWA (Z2) DN1000 w studni D9

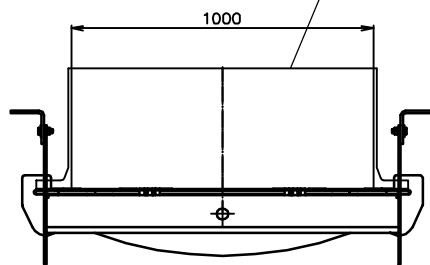
widok 1:25



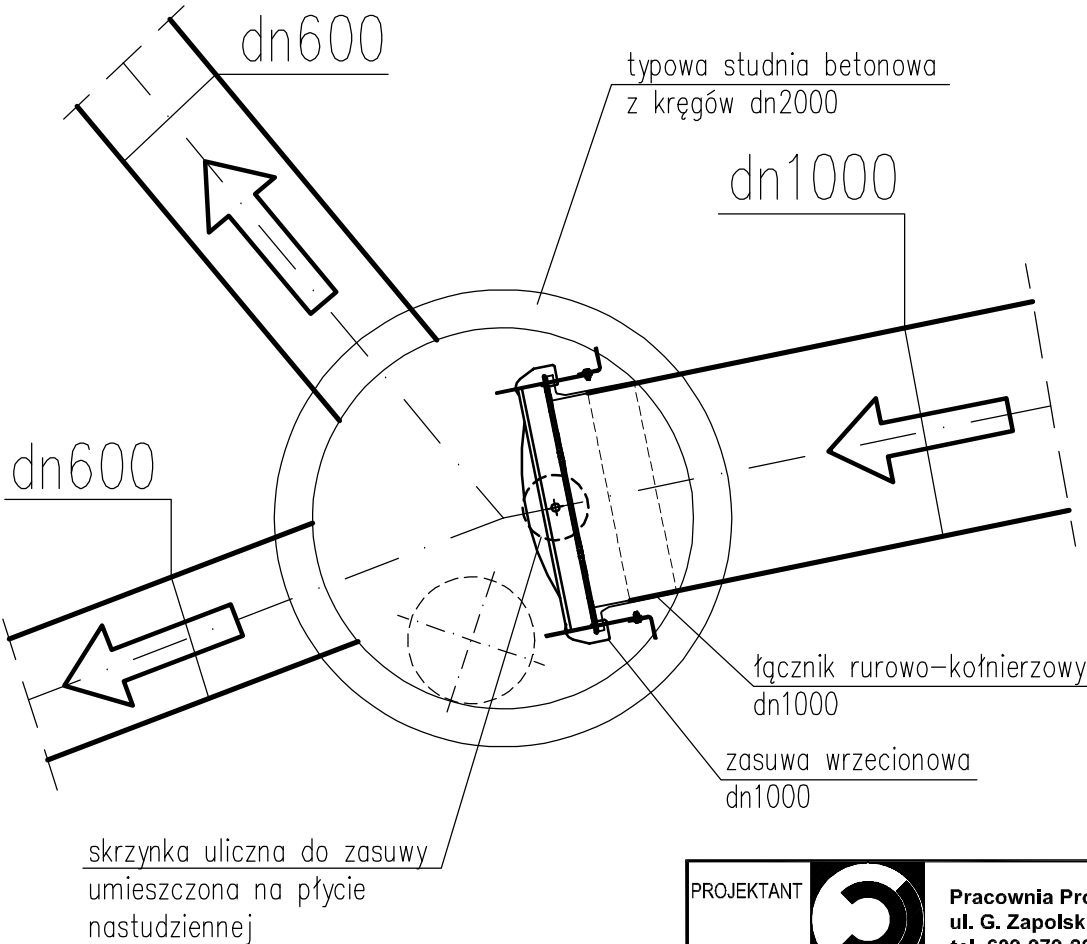
przekrój 1:25



łącznik rurowo-kołnierzowy dn1000



rzut 1:25



PROJEKTANT	 Pracownia Projektowa EMDROG ul. G. Zapolskiej 14/90, 85-149 Bydgoszcz tel. 609-979-200, tel./fax. 52/348-75-90			
INWESTYCJA	Budowa dróg na Os. Leśnym wraz z przebudową i rozbudową dróg nr 050859C i 050860C w Solcu Kujawskim.			
INWESTOR	Gmina Solec Kujawski ul. 23 Stycznia 7 86-050 Solec Kujawski			
OBIEKT	Odwodnienie nawierzchni dróg.			
ZESPÓŁ AUTORSKI	FUNKCJA	IMIĘ I NAZWISKO	UPRAWNIENIA	PODPIS
	Projektował	mgr inż. Katarzyna Jakubowska	KUP/0149/POOS/09 Specjalność Instalacyjna w zakresie sieci, instalacji i urządzeń ciepłych, wentylacyjnych, gazowych i wod-kan. Bez ograniczeń.	
	Opracował	Ewa Kreuzberg		
	Sprawdził	mgr inż. Monika Królikowska	KUP/0151/POOS/09 Specjalność Instalacyjna w zakresie sieci, instalacji i urządzeń ciepłych, wentylacyjnych, gazowych i wod-kan. Bez ograniczeń.	
NAZWA RYSUNKU	Zasuwa wrzecionowa (Z2) dn1000 w studni D9			
STADIUM	PW	SKALA: 1:25	NR RYS.: 15	
BRANŻA	SANITARNA			
DATA	09.2018rok			