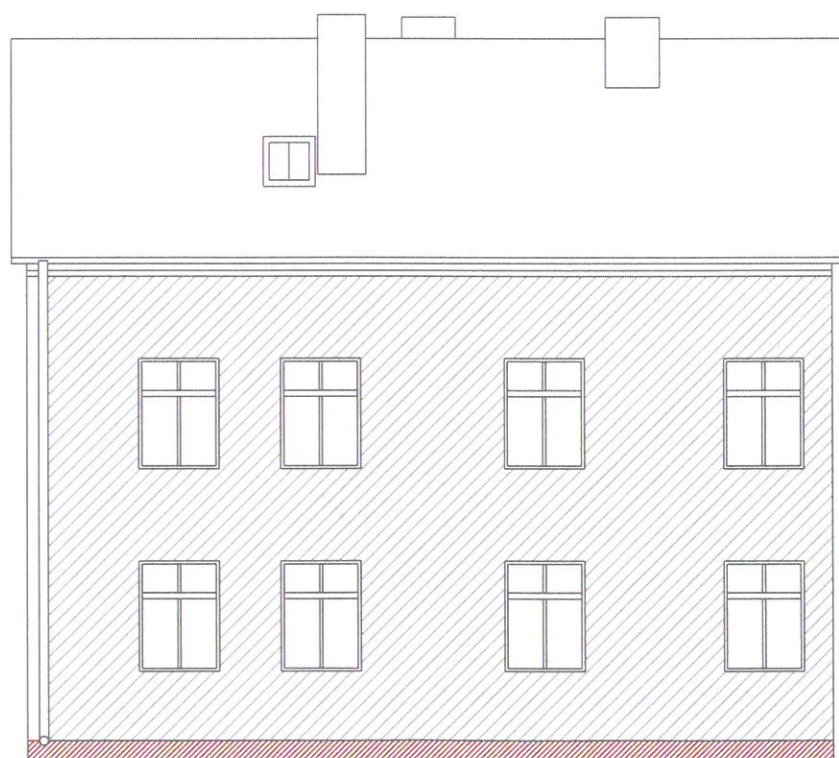
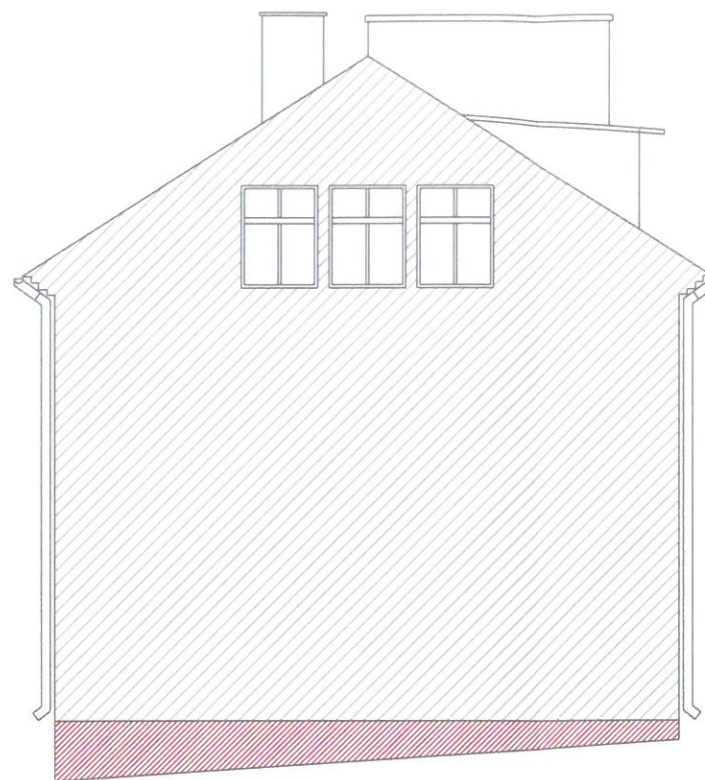


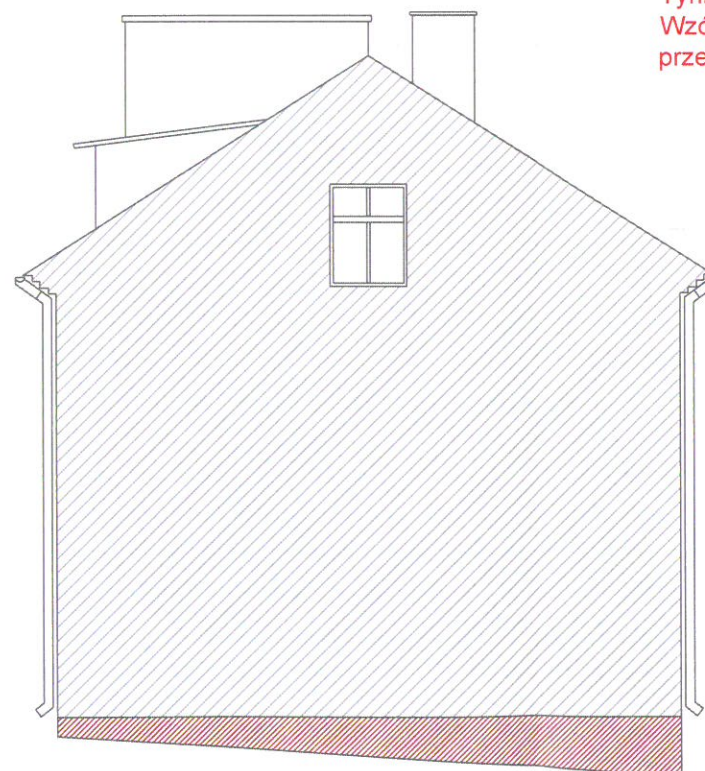
ELEWACJA
POŁUDNIOWA



ELEWACJA
PÓŁNOCNA



ELEWACJA
WSCHODNIA



ELEWACJA
ZACHODNIA

UWAGA:
Drzwi wejściowe Dz1 - drewniane na wzór istniejących.
Tynk w części odtwarzanej - faktura taka jak tynku istniejącego.
Wzór drzwi, kolor i faktura tynku wymaga uzgodnienia
przez Wojewódzkiego Konserwatora Zabytków

- Farba elewacyjna - jasny szary - RAL 7035
- Tynk mozaikowy - brudny róż - RAL 3012

ELEWACJE

JEDNOSTKA PROJEKTOWA:		PRZEDSIĘBIORSTWO INŻYNIERYJNE KELVIN SP. Z O.O.	
KELVIN		85-303 Bydgoszcz ul. Piękna 13	
NAZWA I ADRES OBIEKTU BUDOWLANEGO:			
- Budynek mieszkalny ul. Dąbrowskiego 9, Lidzbark Warmiński Nr dz. 6/1			
INWESTOR:			
Gmina Miejska Lidzbark Warmiński ul. A. Świętochowskiego 14, Lidzbark Warmiński			
OPRACOWANIE:			
- BRANŻA ARCHITEKTURA			
RYSUNEK:	ELEWACJE	NR RYSUNKU:	A3.1
PROJEKTOWAŁ:	mgr inż. arch. Adam MACIEJEWSKI	NR UPRAWNIEN:	KPOKK IA 04/2003
SPRAWDZIŁ:	mgr inż. arch. Lidia Włniewicz	NR UPRAWNIEN:	KL-108/90
		DATA I PODPIS:	10 03 2021r.
		DATA I PODPIS:	10 03 2021r.