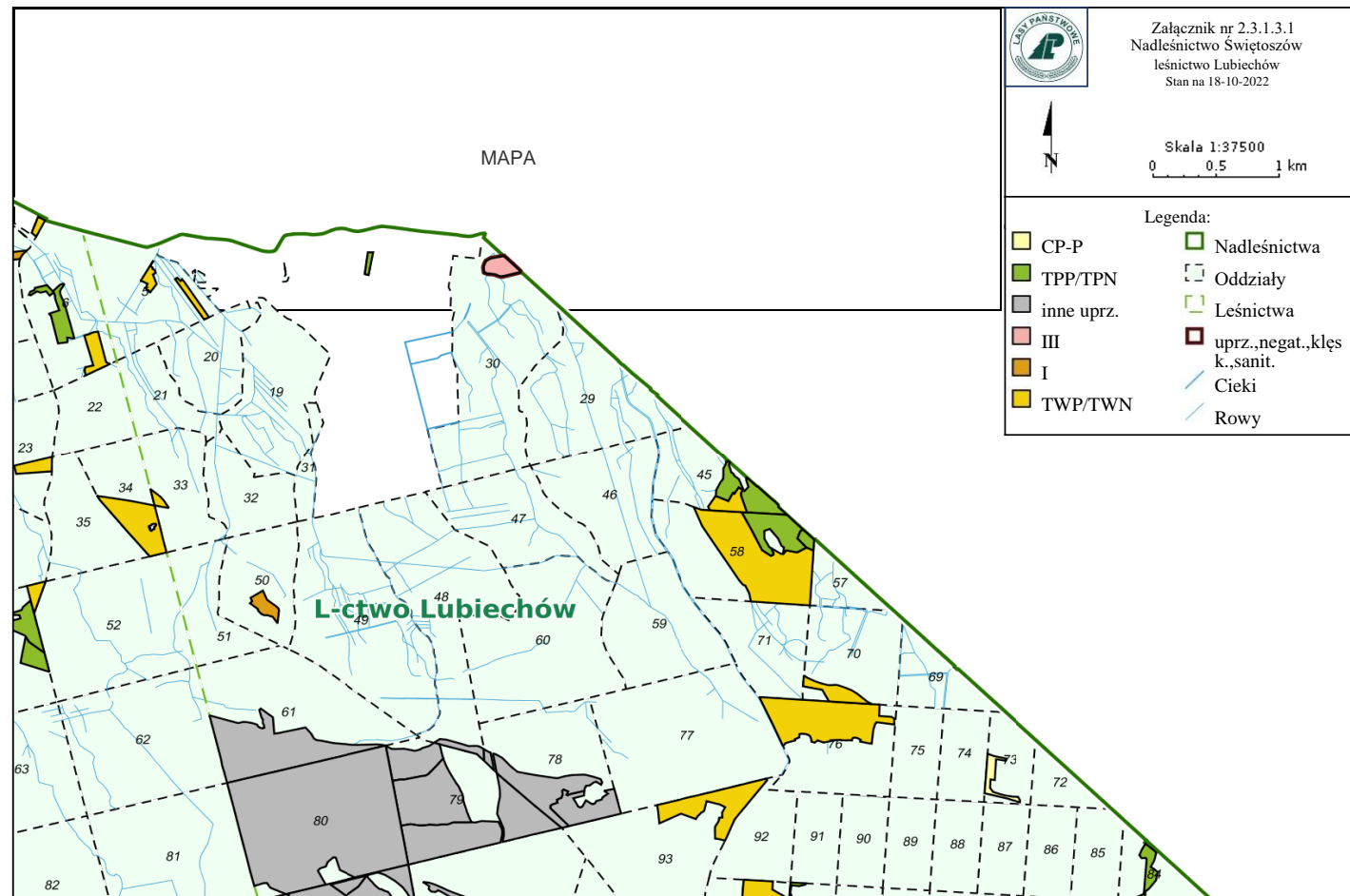


Charakterystyka leśnictwa dot. pozyskania drewna

Leśnictwo: 06.Lubiechów

Udział (m3) drewna iglastego [%]	75	%
Udział (m3) drewna optymalnego do pozyskania w technologii maszynowej [%]	21	%
Udział (m3) rębni pierwszych w cięciach rębnych ogółem [%]	80	%
Udział (m3) drewna pozyskiwanego z pozycji ze współczynnikiem > 1 [%]	10	%
Udział (m3) drewna zerwanego ze współczynnikiem > 1 [%]	2	%
Udział (m3) drewna kłodowanego (WK) iglastego w drewnie W iglastym [%]	95	%
Udział (m3) S2 krótkiego (poniżej 1,5 mb) w S2 [%]	0	%

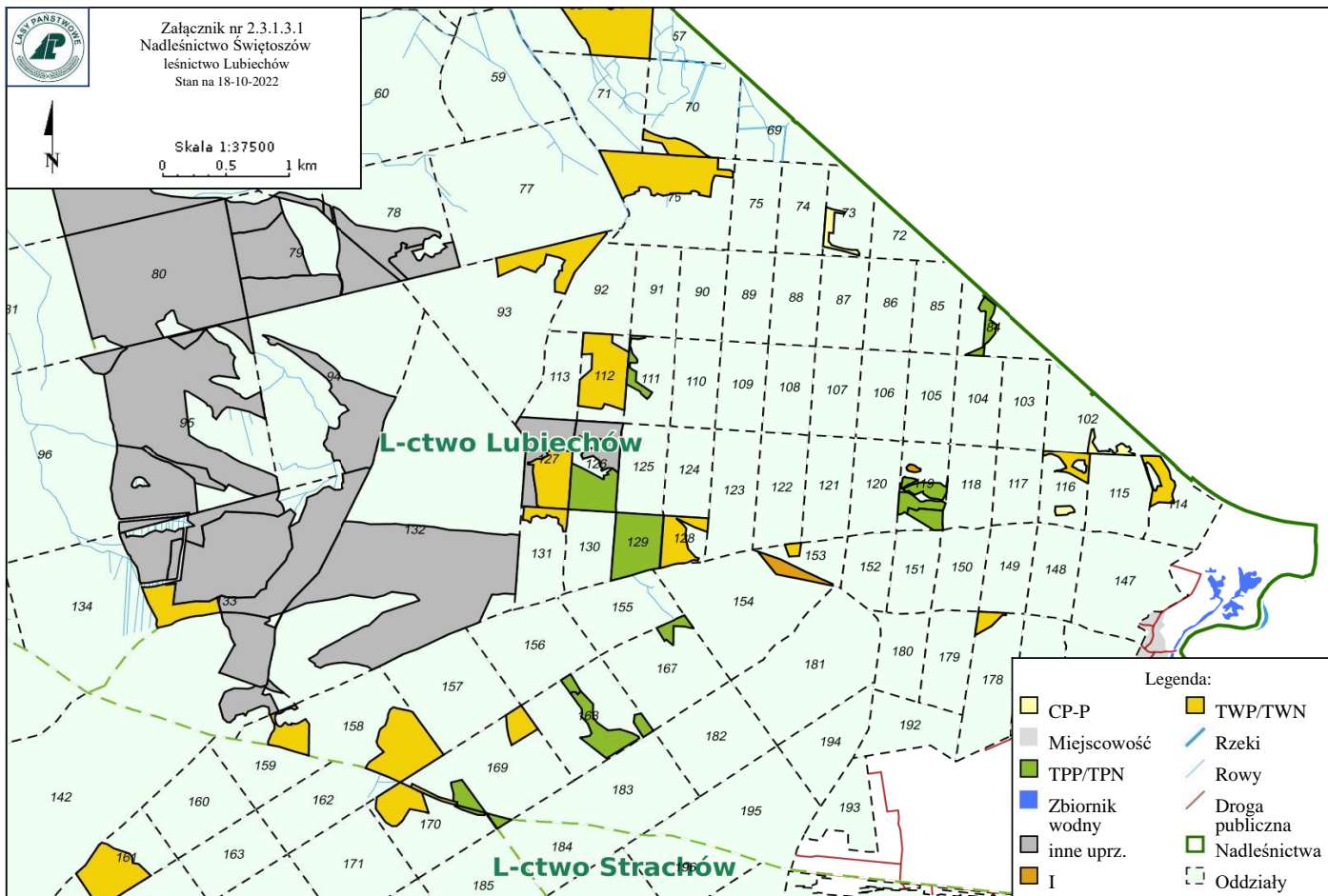




Załącznik nr 2.3.1.3.1
Nadleśnictwo Świętoszów
leśnictwo Lubiechów
Stan na 18-10-2022



Skala 1:37500
0 0,5 1 km



Legenda:

- CP-P
- Miejscowość
- TPP/TPN
- Zbiornik wodny
- inne uprz.
- I
- TWP/TWN
- Rzeki
- Rowy
- Droga publiczna
- Nadleśnictwa
- Oddziały