

10. DOKUMENTACJA FOTOGRAFICZNA



Fot.1 Elewacja południowa -widoczne wejście główne do budynku (do apteki oraz przychodni-punktu szczepień)



Fot.2 Elewacja północna- widoczne wejście do przychodni od tyłu



Fot.3 Elewacja wschodnia -widoczne wejście do apteki.



Fot.4 Elewacja wschodnia- widoczny budynek przychodni (po lewej stronie budynek apteki i punktu szczepień).



Fot.5 Elewacja zachodnia- widoczny budynek przychodni



Fot.6 Główne wejście do budynku przychodni- elewacja południowa



Fot.7 Apteka- część usługowa



Fot.8 Apteka- pomieszczenie „Komora przyjęć”



Fot.9 Apteka- pomieszczenie „Magazyn I”



Fot.10 Apteka- pomieszczenie „Magazyn II”



Fot.11 Apteka- „pomieszczenie socjalne”



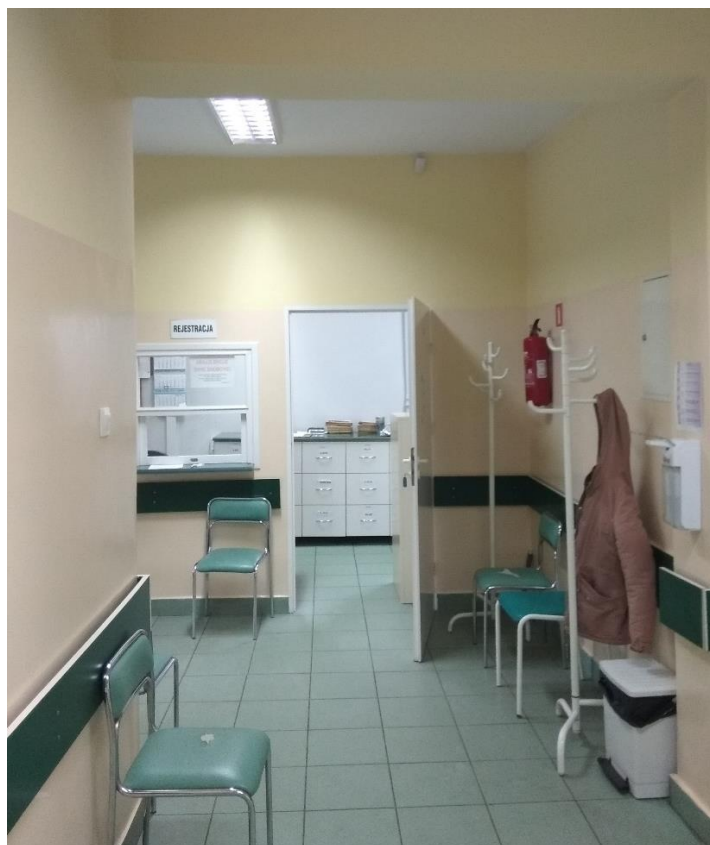
Fot.12 Apteka- pomieszczenie „Recepcja”



Fot.13 Apteka- pomieszczenie Sanitarne



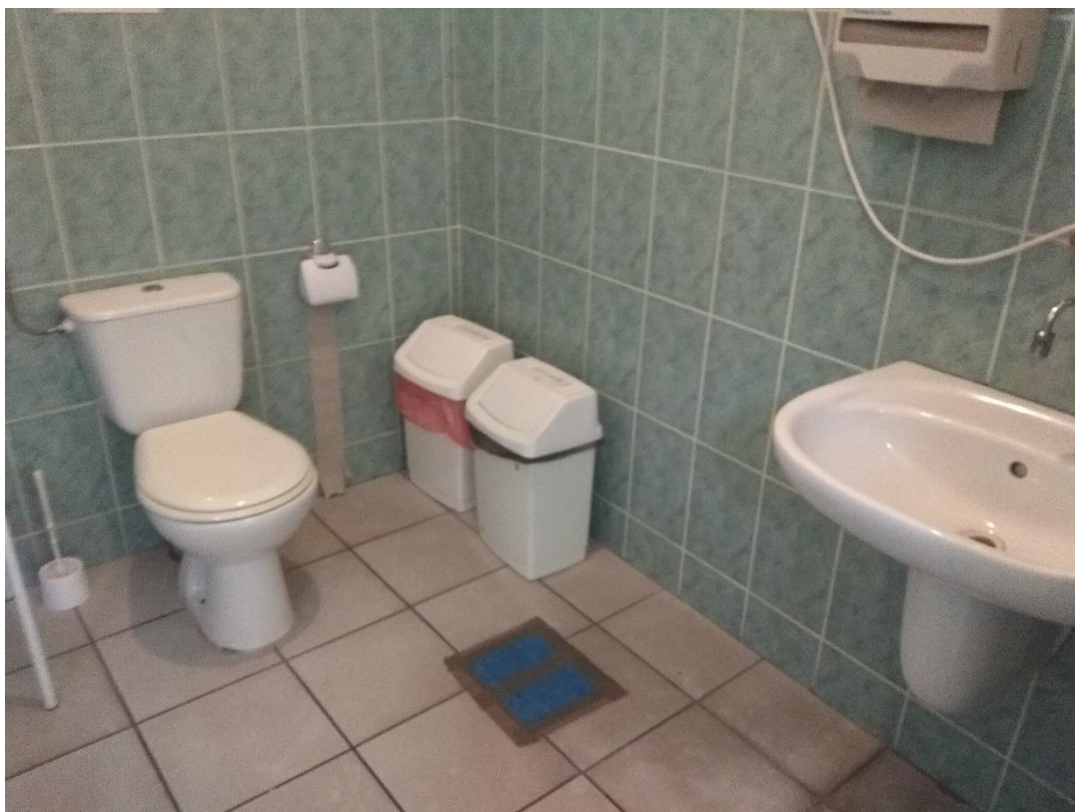
Fot.14 Apteka- pomieszczenie „ Zmywalnia”



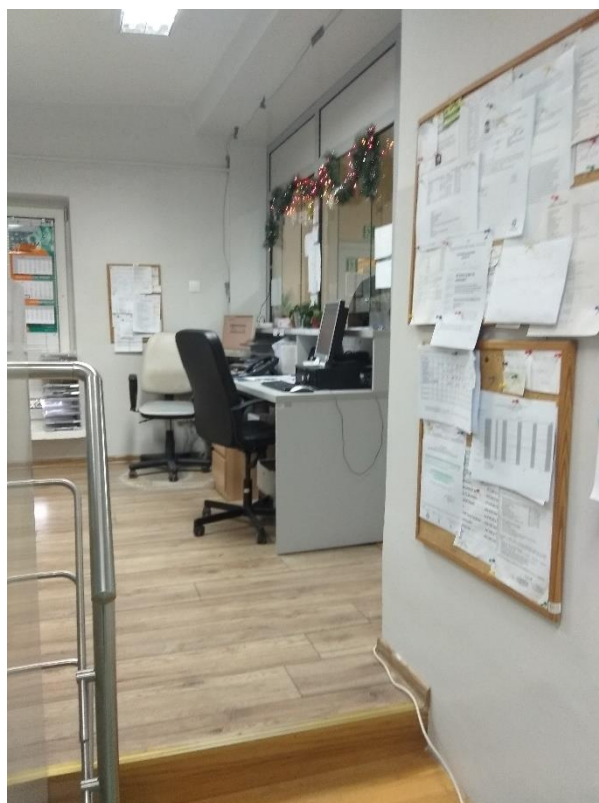
Fot.15 Punkt szczepień -korytarz.



Fot.16 Punkt szczepień -pomieszczenie magazynowe.



Fot.17 Punkt szczepień -Pomieszczenie sanitarne.



Fot.18 Pomieszczenie łączące Punkt szczepień z przychodnią.



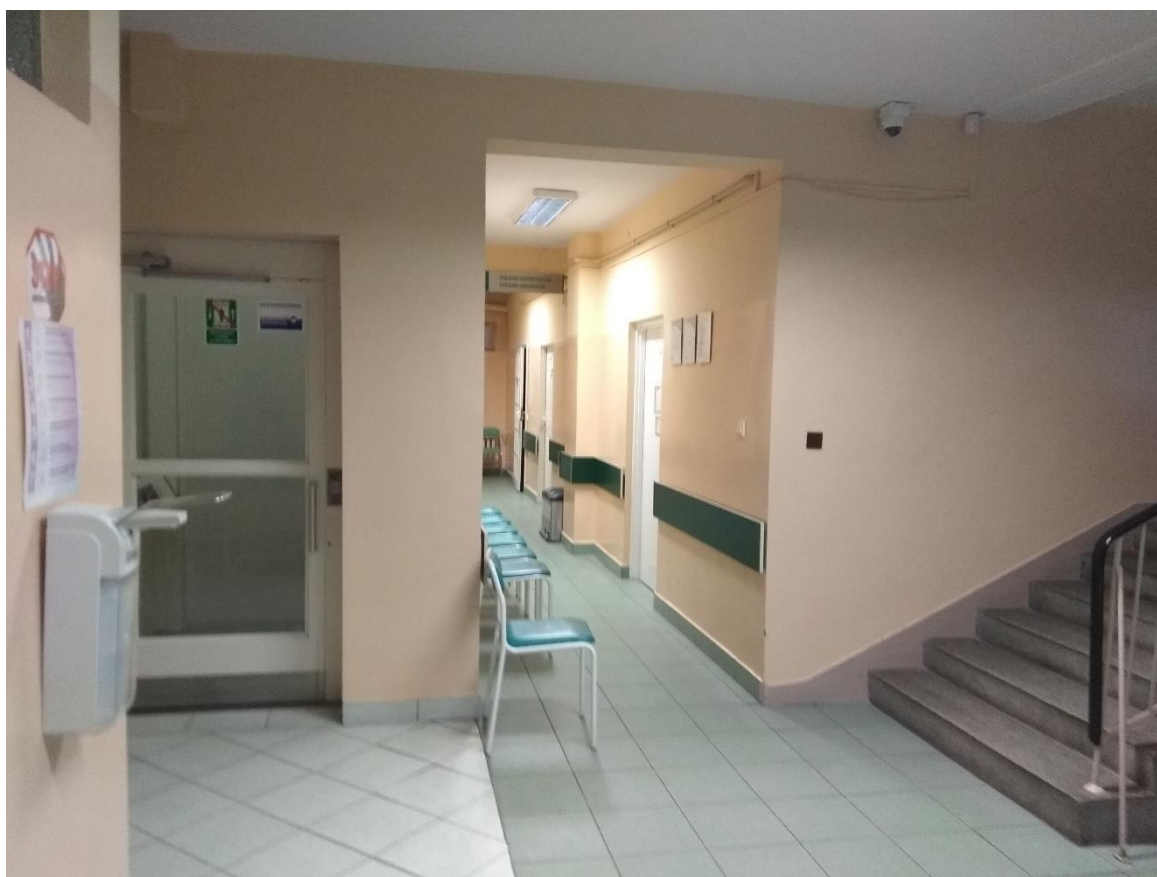
Fot.19 Przychodnia- WC w pomieszczeniu technicznym 008.



Fot.20 Przychodnia- pomieszczenie 011.



Fot.21 Przychodnia- pomieszczenie 012.



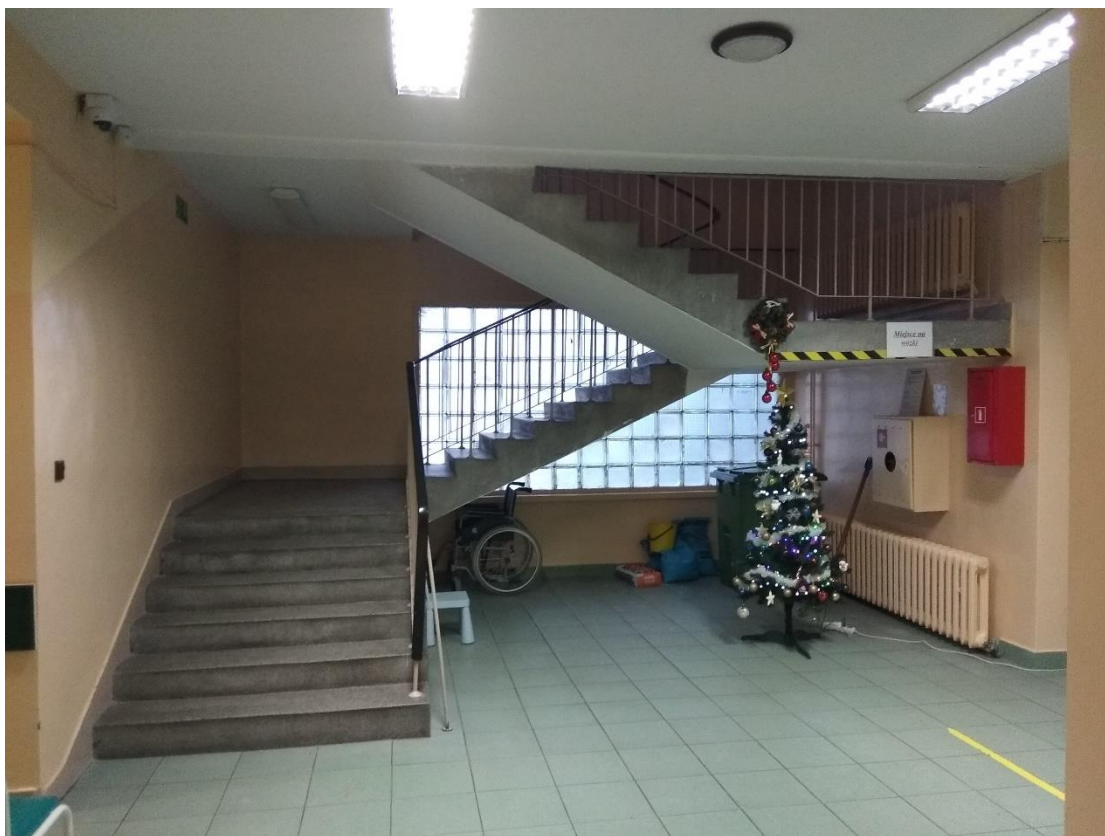
Fot.22 Przychodnia- Korytarz-po prawej klatka schodowa, prowadząca na I piętro.



Fot.23 Przychodnia- Korytarz-hol.



Fot.24 Przychodnia- WC dla pacjentów



Fot.25 Przychodnia- Klatka schodowa



Fot.26 Przychodnia- I piętro-pomieszczenie 101



Fot.27 Przychodnia- I piętro-pomieszczenie 102



Fot.28 Przychodnia- I piętro-pomieszczenie 103- widoczne wyjście na dach



Fot.29 Przychodnia- I piętro-pomieszczenie 104



Fot.30 Przychodnia- I piętro-pomieszczenie 106



Fot.31 Przychodnia- I piętro-pomieszczenie 107



Fot.32 Przychodnia- I piętro-pomieszczenie 108



Fot.33 Przychodnia- I piętro-pomieszczenie 110



Fot.34 Przychodnia- I piętro-WC dla pacjentów



Fot.35 Przychodnia- I piętro-pomieszczenie pracowników



Fot.36 Przychodnia- I piętro-pomieszczenie pracowników- WC