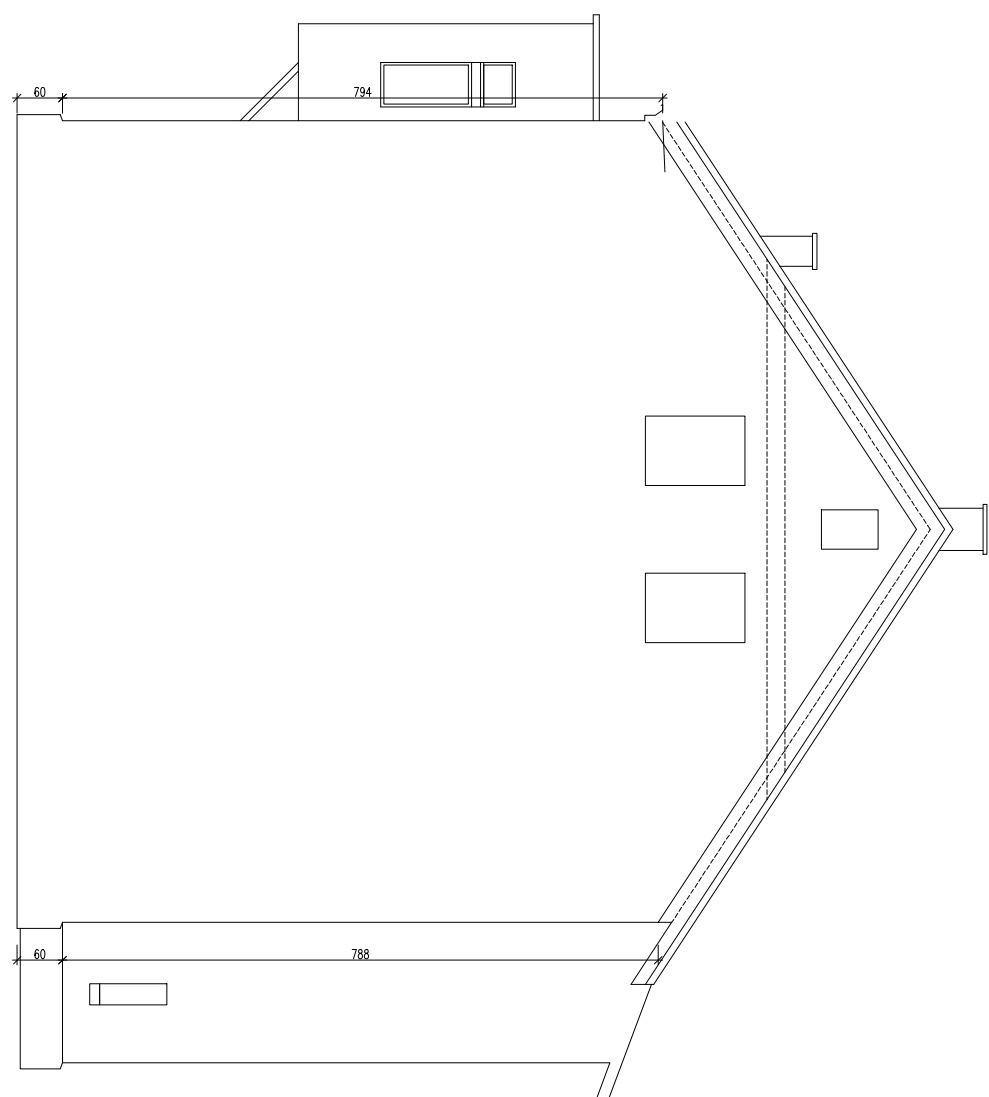


ELEWACJA TYLNA
- PÓŁNOCNO-ZACHODNIA



ELEWACJA BOCZNA
- PÓŁNOCNO-WSCHODNIA

NAZWIŚKO				"GLIKOM" GLIWICKIE PRZEDSIĘBIORSTWO ENERGETYKI KOMUNALNEJ I OCHRONY ŚRODOWISKA SP. Z O.O. 44-100 GLIWICE UL. JASNOGÓRSKA 9	
Opracował	inż. Henryk Kalabis	NR UPR.	DATA		
Opracował	inż. Maciej Szymanowicz	104/78	03/2023		
Inwestor	Zarząd Budynków Mieszkich II Towarzystwo Budownictwa Społecznego Sp. z o.o. 44-100 Gliwice, ul. Warszawska 35B				
Obiekt	Budynek mieszkalny wielorodzinny	Skala		1 : 100	
Projekt	Projekt techniczny rozbudowy, przebudowy i nadbudowy istniejącego budynku mieszkalnego wielorodzinnego przy ul. Lipowej 25 w Gliwicach	Nr projektu		3389 - 1368.00 / KB	
Rysunek	ELEWACJA TYLNA I BOCZNA - STAN ISTNIEJĄCY	Nr rysunku		AB-10	