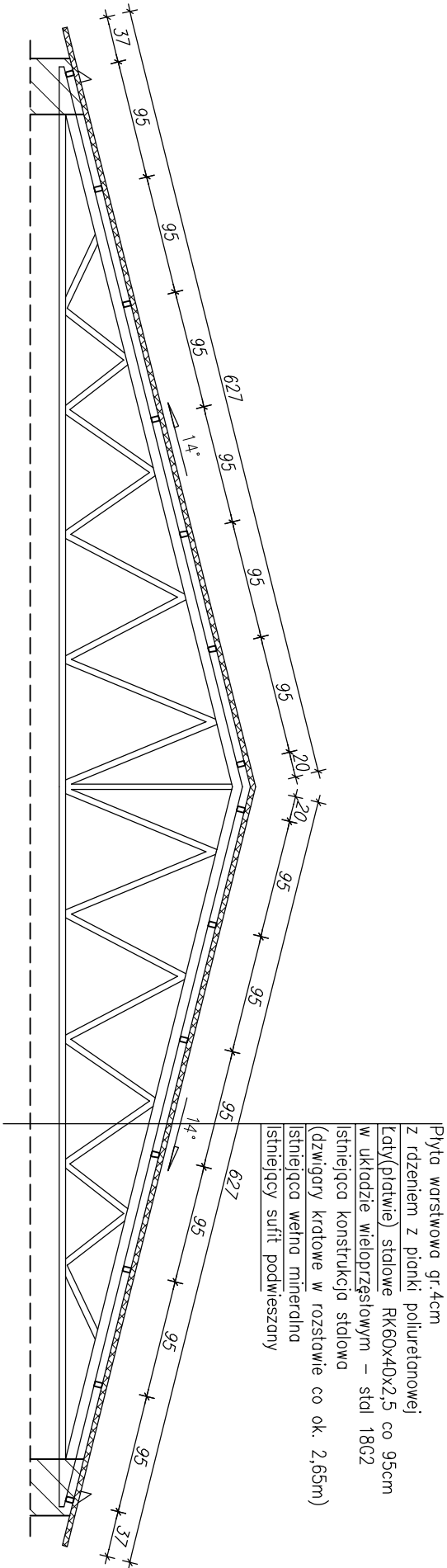
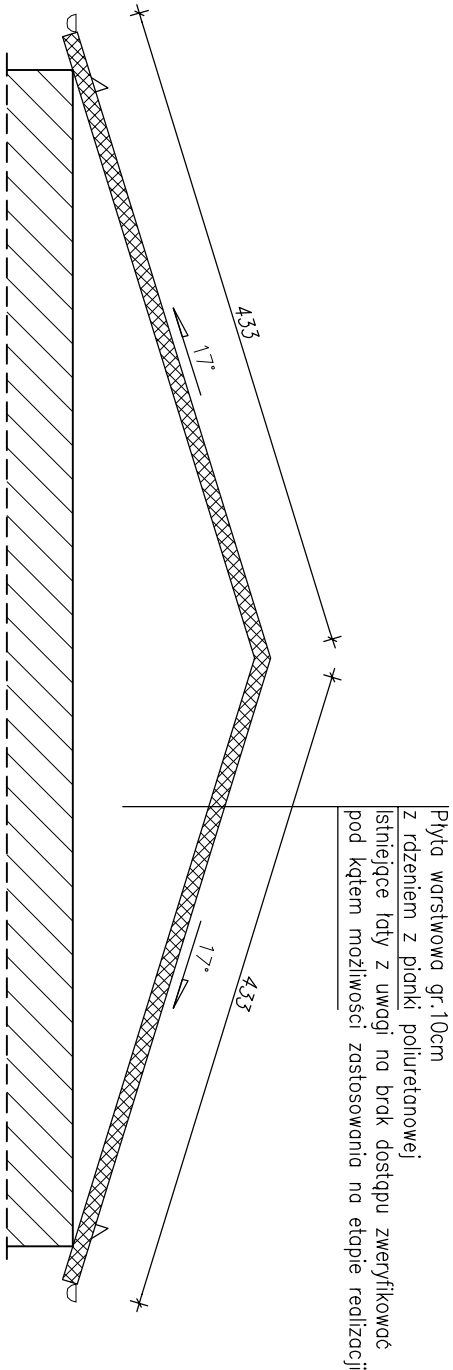


PRZEKRÓJ A–A



PRZEKRÓJ B–B



UWAGI!

- podane wymiary mogą nieznacznie odbiegać od rzeczywistych,
- przez zamówieniem materiałów budowlanych należy sprawdzić wymiary w naturze,
- pokrycie dachowe z płyty warstwowej gr. 4cm i 10cm z rdzeniem z pianki poliuretanowej,
- rymny i runy spustowe stalowe powlekane w kolorze pokrycia

Biurowo
KRESKA

BIURO PROJEKTOWE KRESKA

Bartkowiak Marcin
Jefka ul. Sienicka 30
64-010 Krzywiń
tel. 609 880 612
e-mail: biuro-kreska@wp.pl

OBIEKT

REMONT DACHU BUDYNKU ŚWIE TLICY WIEJSKIEJ
W ŻELĄŻNIE
Żelazno, działka nr ewid. 38/8
Jednostka: Krzywiń
Obręb: Żelazno

INWESTOR

Gmina Krzywiń
ul. Rynek 1
64-010 Krzywiń

NAZWA RYSUNKU

PRZEKRÓJ A-A

OPRACOWAŁ	mgr inż. Marcin Bartkowiak		
	Upr. Proj. WKP/0272/P/WOC/13 w specjalności konstrukcyjno-budowlanej wpisany na liście WOIIIB pod nr WKP/BOI005514		
DATA OPRACOWANIA	SKALA	STRONA	NR RYS.
PAŹDZIERNIK 2021	1:50	11	2