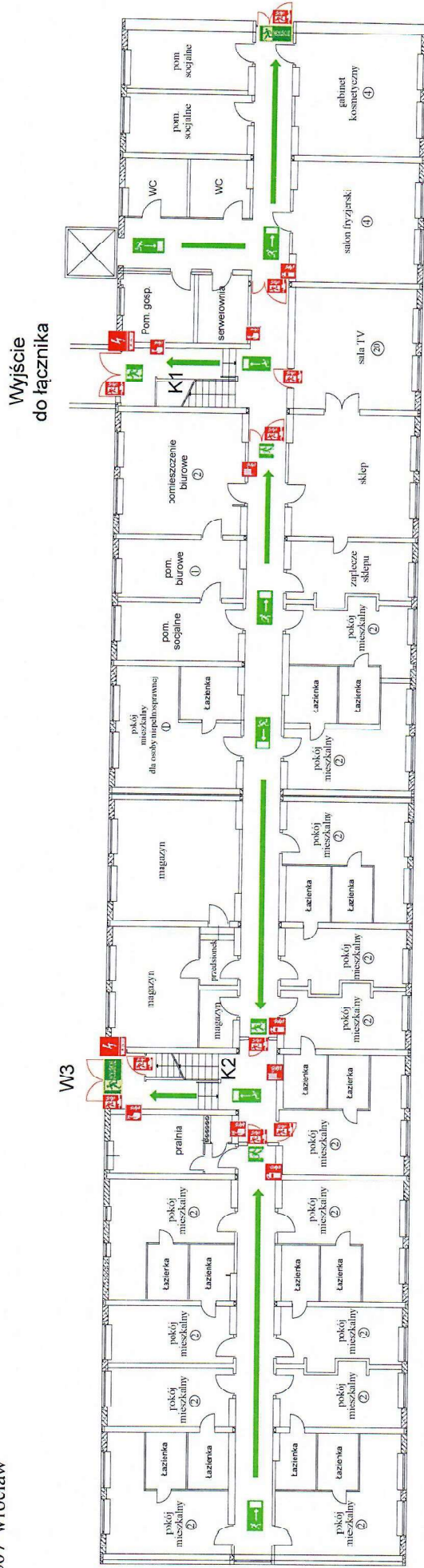


PLAN EWAKUACJI







parter

Dom Studencki Przegubowiec - bud. nr 1

ul. Kamienna 35/37
53-307 Wrocław



Legenda:

-  hydrant wewnętrzny
-  gaśnica
-  drzwi przeciwpożarowe
-  ppoż. wyłącznik prądu
-  ROP ręczny ostrzegacz pożarowy
-  kierunek ewakuacji

 X liczba osób przebywających w pomieszczeniu

liczba osób mogących znajdować się na kondygnacji - ok. 60 os.
powierzchnia użytkowa kondygnacji - 730 m²