

**UCHWAŁA NR LIX/722/2022
RADY MIEJSKIEJ W GŁOGOWIE MAŁOPOLSKIM**

z dnia 30 września 2022 r.

**w sprawie przystąpienia do sporządzenia miejscowego planu zagospodarowania przestrzennego
Nr 2/2022 terenu położonego w mieście Głogów Małopolski**

Na podstawie art. 18 ust. 2 pkt 5 ustawy z dnia 8 marca 1990 r. o samorządzie gminnym (tj. Dz. U. z 2022 r. poz. 559 z późn. zm.) oraz art. 14 ust. 1, 2 i 3 ustawy z dnia 27 marca 2003 r. o planowaniu i zagospodarowaniu przestrzennym (tj. Dz. U. z 2022 r. poz. 503),

**Rada Miejska w Głogowie Małopolskim
uchwala co następuje:**

§ 1. Przystąpić do sporządzenia miejscowego planu zagospodarowania przestrzennego Nr 2/2022 terenu położonego w mieście Głogów Małopolski w granicach określonych w załączniku graficznym nr 1 do niniejszej uchwały kolorem czerwonym.

§ 2. Wykonanie uchwały powierza się Burmistrzowi Głogowa Małopolskiego.

§ 3. Uchwała wchodzi w życie z dniem podjęcia.

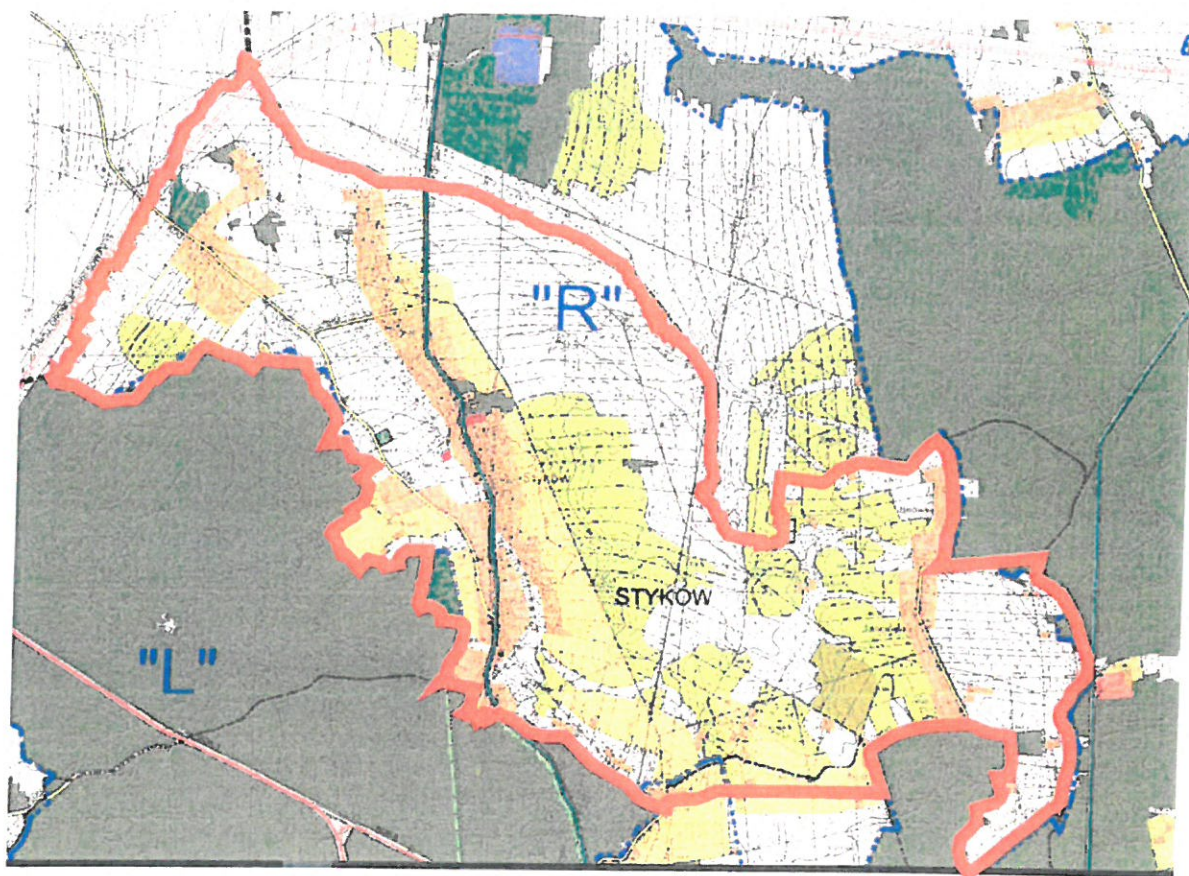
Przewodniczący Rady
Miejskiej w Głogowie
Małopolskim


Paweł Ślęzak

ZAŁĄCZNIK GRAFICZNY NR 1
DO UCHWAŁY NR ~~LIX~~/722/2022
RADY MIEJSKIEJ W GŁOGOWIE MAŁOPOLSKIM
Z DNIA 30 WRZEŚNIA 2022 r.

GRANICA TERENU OBJĘTEGO UCHWAŁĄ O PRZYSTĄPIENIU
DO SPORZĄDZENIA XXXIII ZMIANY STUDIUM

Skala 1:30000



Uzasadnienie

Do uchwały nr LIX/722/2022 z dnia 30 września 2022 r. w sprawie przystąpienia do sporządzenia XXXIII zmiany studium uwarunkowań i kierunków zagospodarowania przestrzennego miasta i gminy Głogów Małopolski

Stosownie do przepisów art. 9 ust. 1 i art. 27 ustawy z dnia 27 marca 2003 r. o planowaniu i zagospodarowaniu przestrzennym (t.j. Dz. U. z 2022 r. poz. 503), rada gminy podejmuje uchwałę o przystąpieniu do sporządzenia zmiany studium uwarunkowań i kierunków zagospodarowania przestrzennego gminy.

XXXIII zmiana studium uwarunkowań i kierunków zagospodarowania przestrzennego miasta i gminy Głogów Małopolski uchwalonego uchwałą nr LIV/407/2002 Rady Miejskiej w Głogowie Małopolskim z dnia 29 maja 2002 r. z późn. zm. dotyczy terenu położonego w mieście Głogów Małopolski. Granica terenu objętego uchwałą o przystąpieniu do sporządzenia zmiany studium określa załącznik graficzny nr 1 do ww. uchwały.

Celem XXXIII zmiany studium jest określenie dla przedmiotowego obszaru kierunku zagospodarowania uwzględniającego możliwość lokalizacji zabudowy mieszkaniowej z dopuszczeniem usług lub produkcji lub składów i magazynów, a także dróg zapewniających obsługę zabudowy wskazanego obszaru.

Znaczącą przesłanką uzasadniającą projektowane przeznaczenie obszaru jest fakt, że posiada ona bezpośredni dostęp do drogi publicznej oraz jest to teren korzystny do lokalizacji wskazanej zabudowy. Przewiduje się uwzględnienie w ustaleniach dotyczących kierunków zagospodarowania przestrzennego i polityki przestrzennej miasta i gminy obecnych potrzeb mieszkańców w zakresie zagospodarowania terenów i ich obsługi komunikacyjnej.

W XXXIII zmianie studium przewiduje się uwzględnienie w ustaleniach dotyczących kierunków zagospodarowania przestrzennego i polityki przestrzennej miasta i gminy obecnych potrzeb mieszkańców w zakresie zagospodarowania terenów mieszkaniowych i ich obsługi komunikacyjnej. Są to tereny o korzystnych uwarunkowaniach przestrzennych położone w bezpośrednim sąsiedztwie zabudowy mieszkaniowej jednorodzinnej w związku z tym zmiana dotychczas określonej w studium funkcji jest uzasadniona.

Potrzeba zmiany studium w ww. zakresie jest związana z dokonaną analizą zgodności planowanych rozwiązań funkcjonalno-przestrzennych w planowanym do podjęcia miejscowego planu zagospodarowania przestrzennego nr 2/2022 w mieście Głogów Małopolski z ustaleniami studium.

Wymagania dotyczące zgodności planu miejscowego ze studium uwarunkowań i kierunków zagospodarowania przestrzennego gminy wynikają z przepisów art. 9 ust. 4 i art. 20 ustawy z dnia 27 marca 2003 r. o planowaniu i zagospodarowaniu przestrzennym (t.j. Dz. U. z 2022 r. poz. 503), zgodnie z którymi

- ustalenia studium są wiążące dla organów gminy przy sporządzaniu miejscowych planów zagospodarowania przestrzennego,
- plan miejscowy uchwała rada gminy po stwierdzeniu, że nie narusza on ustaleń studium.