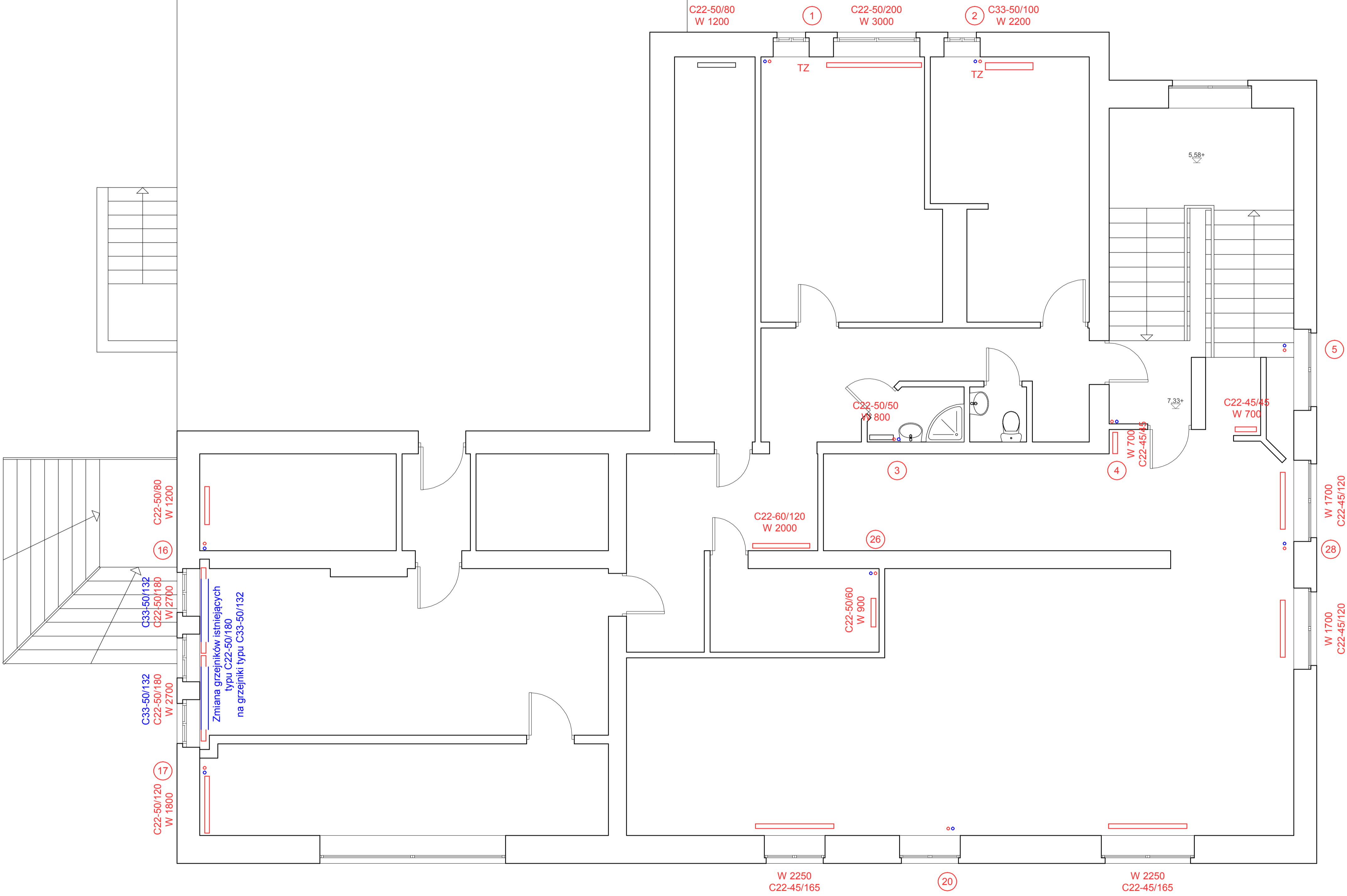


PODDASZE



Zmiana grzejników istniejących
typu C22-50/180
na grzejniki typu C33-50/132

- Rurociąg co - zasilanie z kotła
- - - Rurociąg co - powrót do kotła
- Rurociąg co - zasilanie z kotła
- - - Rurociąg co - powrót do kotła
- ⊙ Zawór kulowy odcinający
- ⊙ Zawór równoważący V5032 Kombi-2-Plus
- ⊙ Pompa obiegowa
- Zawór zwrotny gwintowany
- ⊙ Filtr siatkowy gwintowany

P.M. - PROJEKT Przemysław Dymalski -			
Swarzędz, os. Tytusa Działyńskiego 96, tel. 502-65-85-84, e-mail: pm-projekt-przemek@o2.pl 62-020			
.Proj	.mgr inż Przemysław Dymalski	Pw/439/87	05.2022
.Oprac			
.Spraw	.mgr inż Małgorzata Dymalska	PW/94/647	05.2022
:Obiekt BUDYNEK INTERNATU OSIW Szamocin, ul. Szkolna 11 dz. nr 420/2, Obr. Miasto Szamocin		:Faza P.Wykon	
:Inwestor Wielkopolska Wojewódzka Komenda OHP Poznań, ul. 28Czerwca 1956 roku nr 211 61-485		:Skala 50 : 1	
Temat: REMONT INSTALACJI CENTRALNEGO OGRZEWANIA			:Nr rys
<i>rzut poddasza</i>			5