



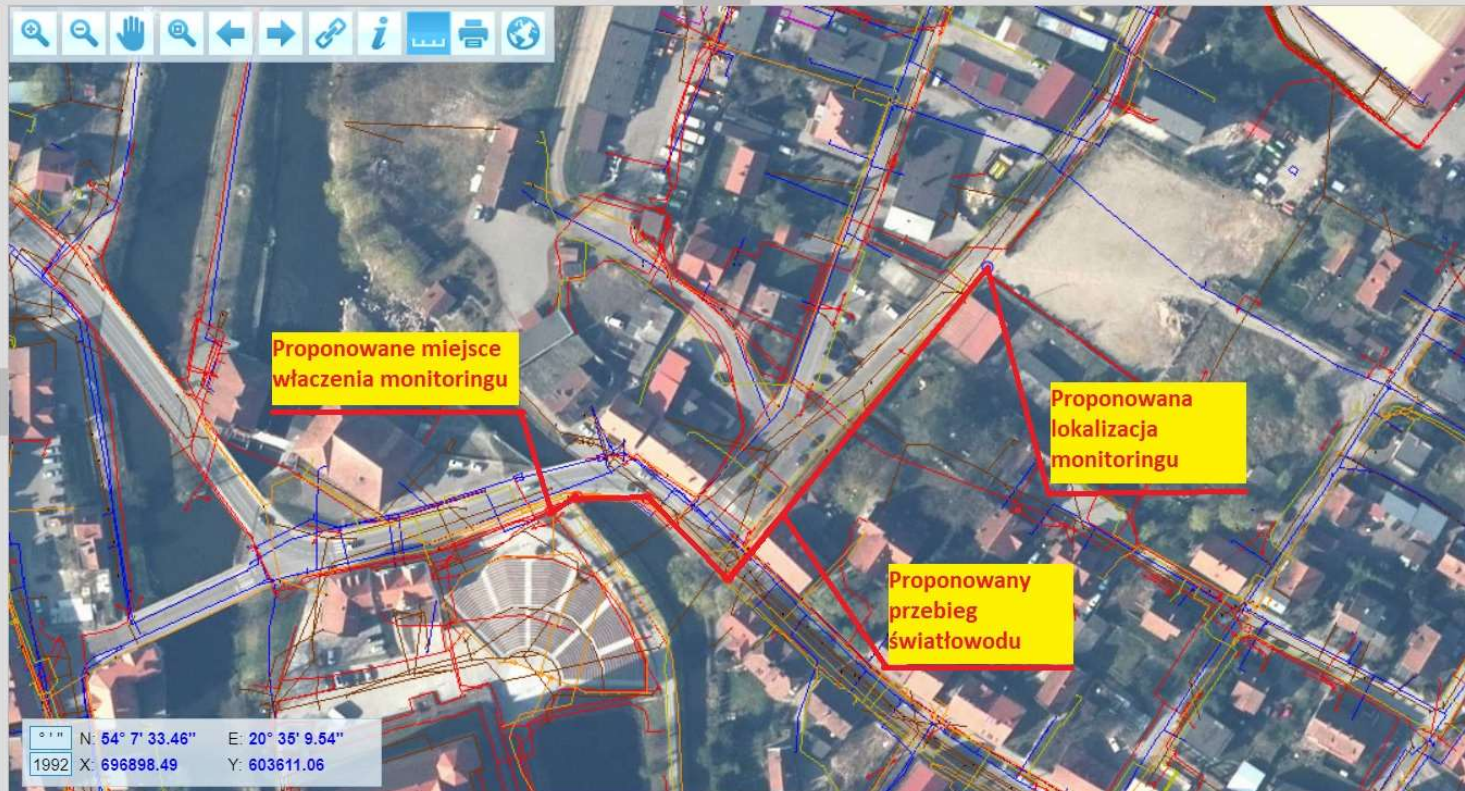
Warstwy

- Mapa podkładowa
- Podział administracyjny
- Ortofotomapa
- Ortofotomapa wysokiej rozdzielczości
- Cieniowanie
- Mapa topograficzna
- Ochrona środowiska
- Jeziora i rzeki
- Zagrożenia powodziowe
- Działki LPIS

Dane powiatowe/gminne

- Działki i budynki
- Uzbrojenie terenu
  - Sieć wodociągowa
  - Sieć kanalizacyjna
  - Sieć gazowa
  - Sieć elektroenergetyczna
  - Sieć

Zmiana kolejności i przezroczystości



Mapa referencyjna

Pomiary

Długość: 177.00 m  
Powierzchnia: 2567 m2

Linia  Powierzchnia  
 Punkty

47.1

Bufor[m] 20

Wyznacz

N: 54° 7' 33.46" E: 20° 35' 9.54"  
1992 X: 696898.49 Y: 603611.06