

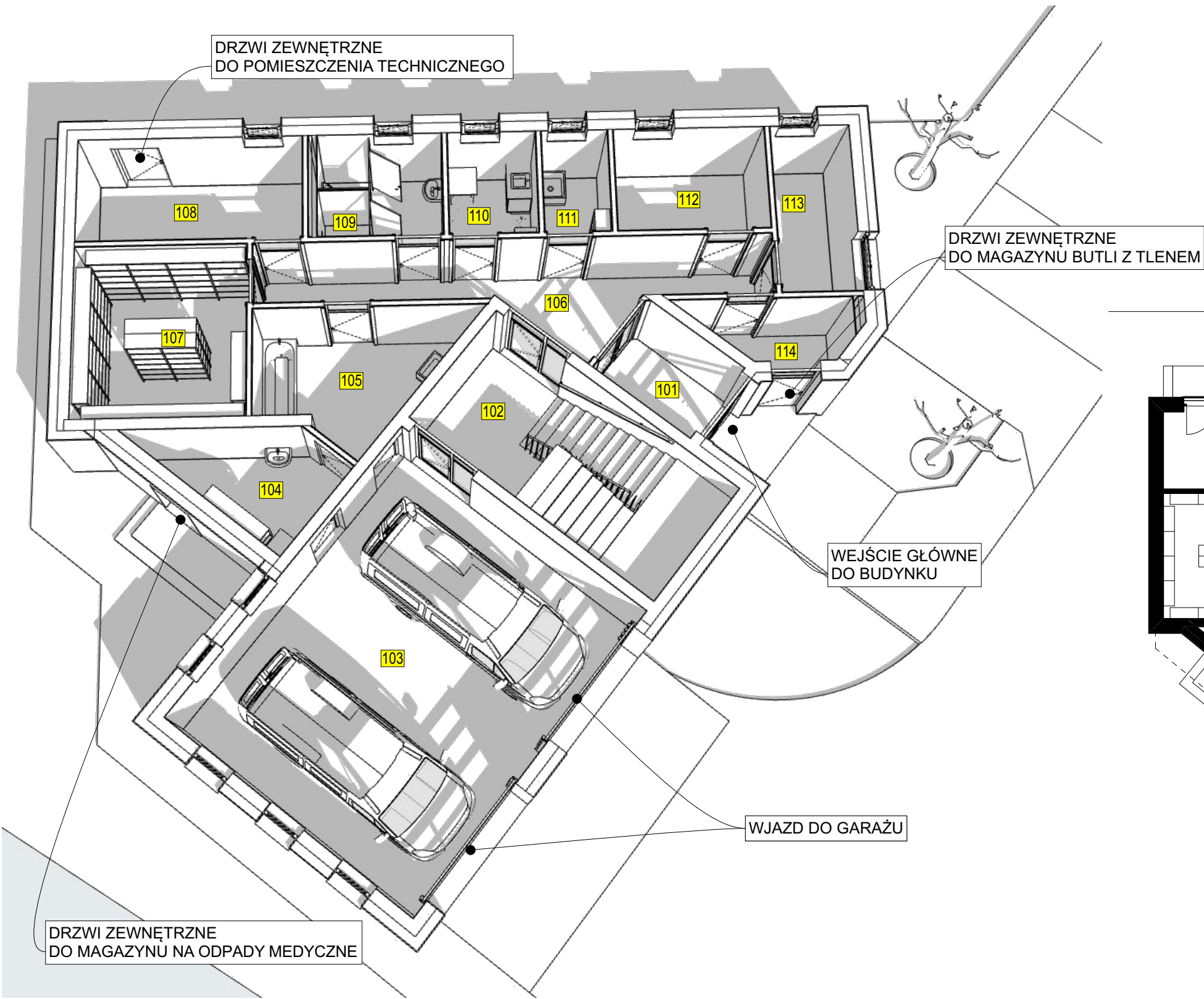
- GRANICA OPRACOWANIA
- NIEPRZEKRACZALNA LINIA ZABUDOWY ZGODNIE Z MPZP
- DRZEWA DO WYCINKI
- PROJEKTOWANY BUDYNEK
- PROJEKTOWANE WEJŚCIE DO BUDYNKU
- PROJEKTOWANY WZJAZD DO GARAŻU
- PROJEKTOWANY TEREN UTWARDZONY - NAWIERZCHNIA Z KOSTKI BETONOWEJ
- PROJEKTOWANE MIEJSCA POSTOJOWE - NAWIERZCHNIA TRAWIASTA Z GEOKRATY
- PROJEKTOWANE MIEJSCA NA ODPADKI - NAWIERZCHNIA Z KOSTKI BETONOWEJ
- PROJEKTOWANY TEREN UTWARDZONY - NAWIERZCHNIA Z KOSTKI BETONOWEJ
- PROJEKTOWANY TEREN UTWARDZONY - NAWIERZCHNIA ŻWIROWA
- PROJEKTOWANY TEREN ZIELONY
- PROJEKTOWANE MURY OPOROWE
- PROJEKTOWANE OGRODZENIE PANELOWE Z SIATKI
- PROJEKTOWANA FURTKA WEJŚCIOWA
- PROJEKTOWANA BRAMA WJAZDOWA

UWAGI:
ROZPATRYWAĆ ŁĄCZNIE Z ODPWIEDNIMI RYSUNKAMI ARCHITEKTONICZNYMI, KONSTRUKCYJNYMI I BRANŻOWYMI ORAZ OPISEM TECHNICZNYM. WSZYSTKIE ZMIANY POWINNY BYĆ UZGODNIONE Z PROJEKTANTAMI. WSZYSTKIE POZIOMY PODANO W METRACH, WYMIARY W CENTYMETRACH. WSZYSTKIE WYMIARY NALEŻY SPRAWDZIĆ NA BUDOWIE. PRZEJŚCIA INSTALACYJNE PRZEZ ŚCIANY I STROPY WG ODPWIEDNICH PROJ. INSTALACYJNYCH. WSZYSTKIE WYKONYWANE PRZEBIECIA MUSZĄ UWZGLĘDNIĆ ODPORNOŚĆ OGNIOWĄ PRZEGRÓD. PRZEJŚCIA INSTALACYJNE PRZEZ ŚCIANY I STROPY ODDZIELENIA P.POŻ. NALEŻY WYKONAĆ I USZCZELNIĆ ZGODNIE Z ODPWIEDNIMI PRZEPISAMI ORAZ INFORMACJAMI ZAWARTYMI W OPISIE TECHNICZNYM. NALEŻY RÓWNIEŻ UWZGLĘDNIĆ WARUNKI ZAWARTE W OPRACOWANIACH BRANŻOWYCH.
NIEJĘSZE OPRACOWANIE JEST ZGODNE Z UMOWĄ I KOMPLETNE Z PUNKTU WIDZENIA CELU, KTÓREMU MA SŁUŻYĆ. OPRACOWANIE JEST WYKONANE ZGODNIE Z OBOWIĄZUJĄCYMI PRZEPISAMI I NORMAMI. WSZELKIE ROZBIŻNOŚCI MUSZĄ BYĆ ZGŁASZANE NIEZWŁOŻNIE ARCHITEKTOWI. PRAWA AUTORSKIE ZASTRZEŻONE.

Nr rewizji	Nr korekty	Nazwa korekty	Data

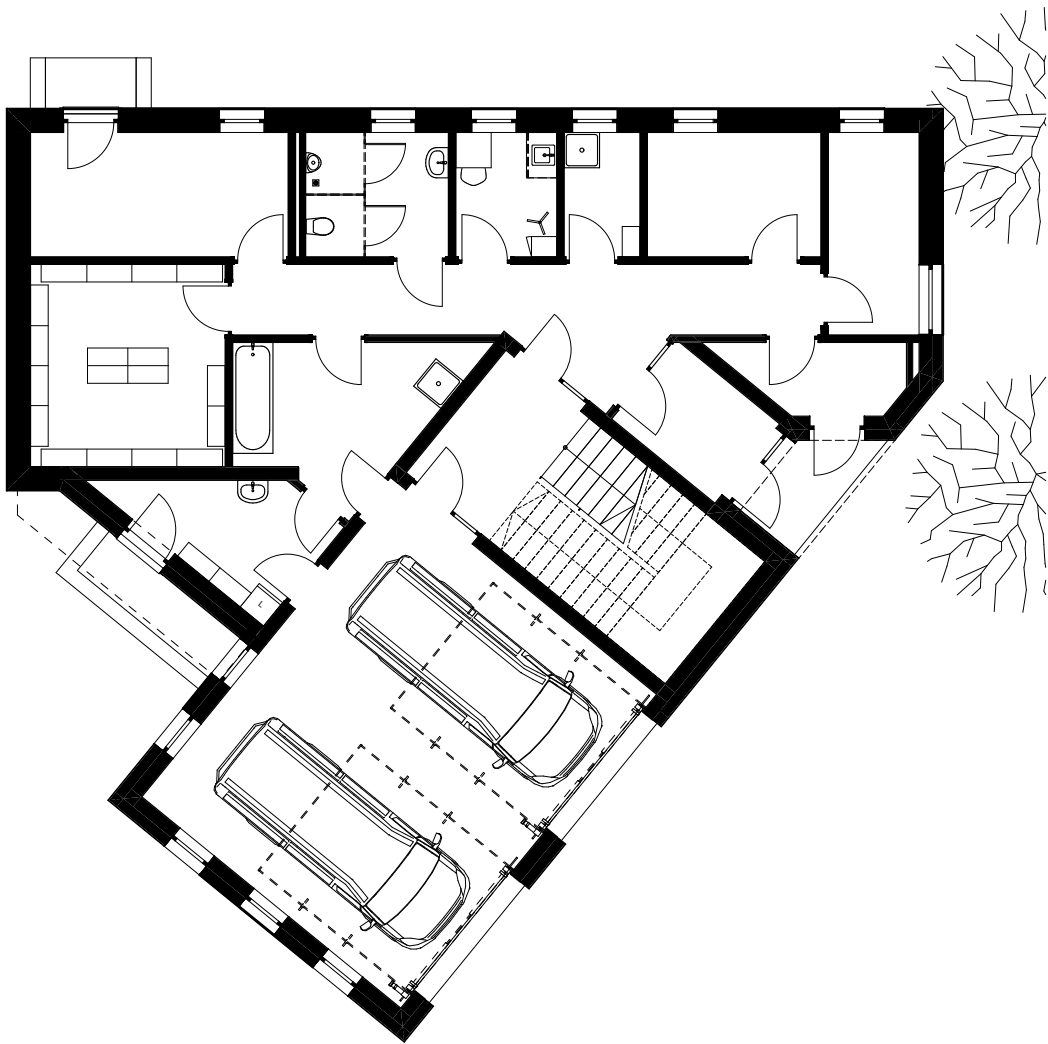
	ANIŚKO PRACOWNIA PROJEKTOWA Piotr Aniśko 41-205 Sosnowiec, ul. Żółta 7 tel. 501592323, e-mail: pracownia@anisko.pl, www.anisko.pl		TEMAT	Program funkcjonalno użytkowy budowy budynku stacji pogotowia ratunkowego w Żorach		
			OBIEKT	Stacja Pogotowia Ratunkowego, 44-240 Żory, al. Jana Pawła II, 247901_1.0010.AR_5.3358/35		
	PROJEKTANT mgr inż. arch. Piotr Aniśko nr upr. 554/01, SL-0509		INWESTOR	Wojewódzkie Pogotowie Ratunkowe w Katowicach, 40-024 Katowice, ul. Powstańców 52,		
	SPRAWDZAJĄCY		TYTUŁ RYS.		Koncepcja zagospodarowania terenu	
			DATA	16.11.2023	SKALA 1:500	
				38		

Widok parteru



Zestawienie pomieszczeń			
Kondygnacja	Nr	Nazwa pomieszczenia	Pow. netto
Parter			
	101	wiatrołap	5,36
	102	klatka schodowa	20,75
	103	garaż	53,24
	104	magazyn odpadów	7,65
	105	pom. mycia sprzętu medycznego	11,50
	106	komunikacja	18,86
	107	magazyn leków i sprzętu	15,50
	108	pom. techniczne	12,60
	109	toaleta	6,98
	110	pom. socjalne sprzątaczek	4,93
	111	pom. gosp.	3,70
	112	pom. pomocniczne	8,48
	113	pom. pomocniczne	7,23
	114	magazyn butli z tlenem	4,51
			181,29 m²

Schemat funkcjonalny parteru

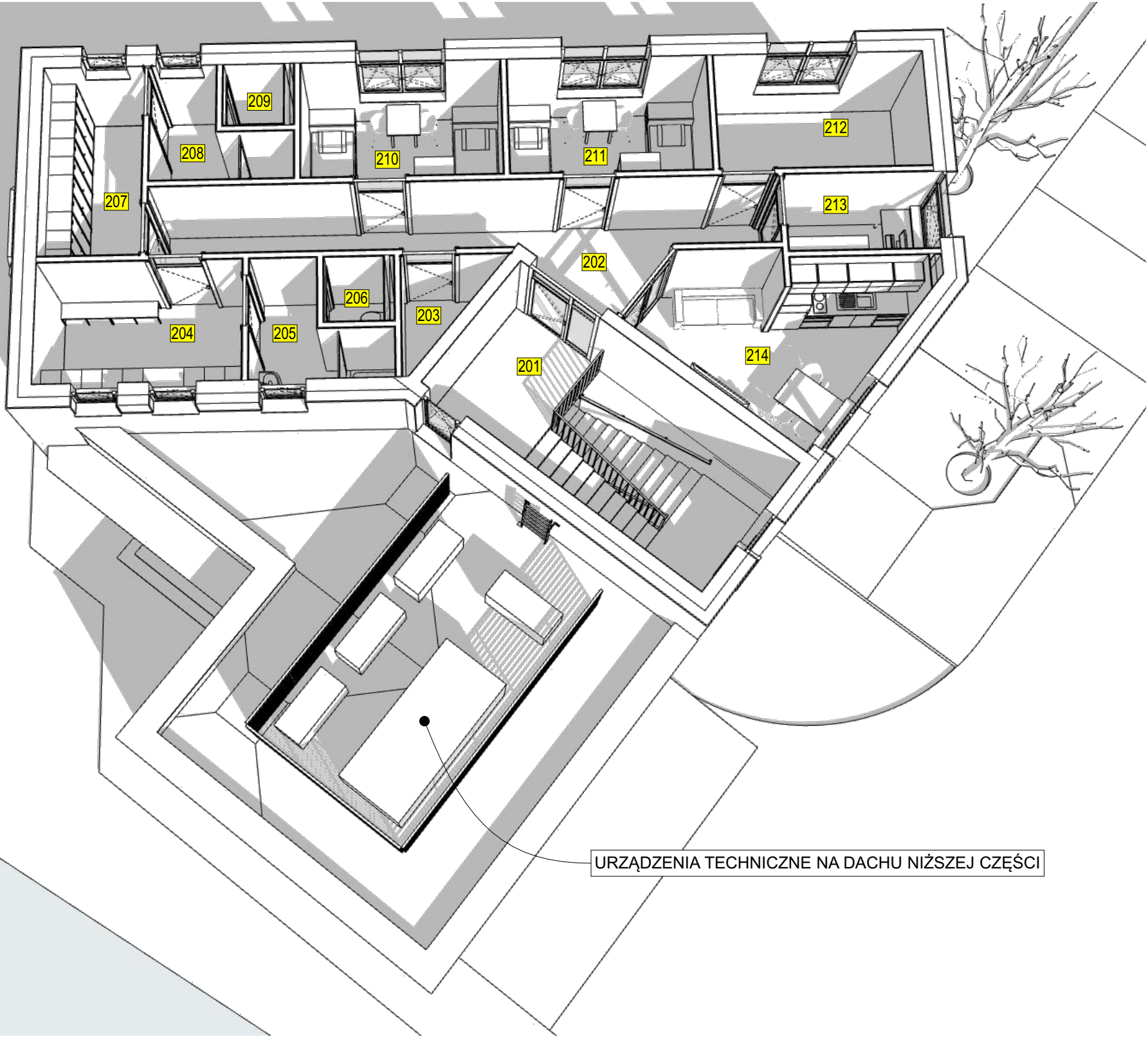


UWAGI:
ROZPATRYWAĆ ŁĄCZNIE Z ODPowiednI RYSUNKAMI ARCHITEKTONICZNYMI, KONSTRUKCYJNYMI I BRANŻOWYMI ORAZ OPISEM TECHNICZNYM. WSZYSTKIE ZMIANY POWINNY BYĆ UZGODNIONE Z PROJEKTANTAMI. WSZYSTKIE POZIOMY PODANO W METRACH, WYMIARY W CENTYMETRACH. WSZYSTKIE WYMIARY NALEŻY SPRAWDZIĆ NA BUDOWIE. PRZEJŚCIA INSTALACYJNE PRZEZ ŚCIANY I STROPY WG ODPowiedNICH PROJ. INSTALACYJNYCH. WSZYSTKIE WYKONYWANE PRZEBIECIA MUSZĄ UWZGLĘDNIĆ ODPORNOŚĆ OGNIOWĄ, PRZEGRÓD. PRZEJŚCIA INSTALACYJNE PRZEZ ŚCIANY I STROPY ODDZIELENIA P.POŻ. NALEŻY WYKONAĆ I USZCZELNIC ZGODNIE Z ODPowiedNIMI PRZEPISAMI ORAZ INFORMACJAMI ZAWARTYMI W OPISIE TECHNICZNYM. NALEŻY RÓWNIEŻ UWZGLĘDNIĆ WARUNKI ZAWARTE W OPRACOWANIACH BRANŻOWYCH.
NINIEJSZE OPRACOWANIE JEST ZGODNE Z UMOWĄ I KOMPLETNE Z PUNKTU WIDZENIA CELU, KTÓREMU MA SŁUŻYĆ. OPRACOWANIE JEST WYKONANE ZGODNIE Z OBOWIĄZUJĄCYMI PRZEPISAMI I NORMAMI. WSZELKIE ROZBIEŻNOŚCI MUSZĄ BYĆ ZGŁASZANE NIEZWŁOCZNIE ARCHITEKTOWI. PRAWA AUTORSKIE ZASTRZEŻONE.

Nr rewizji	Nr korekty	Nazwa korekty	Data

	ANIŚKO PRACOWNIA PROJEKTOWA Piotr Aniśko 41-205 Sosnowiec, ul. Żółta 7 tel. 501592323, e-mail: pracownia@anisko.pl, www.anisko.pl		TEMAT	Program funkcjonalno użytkowy budowy budynku stacji pogotowia ratunkowego w Żorach		
			OBIEKT	Stacja Pogotowia Ratunkowego, 44-240 Żory, al. Jana Pawła II, 247901_1.0010.AR_5.3358/35		
			INWESTOR		Wojewódzkie Pogotowie Ratunkowe w Katowicach, 40-024 Katowice, ul. Powstańców 52,	
			TYTUŁ RYS.		Układ funkcjonalny parteru	
			DATA		16.11.2023	SKALA
PROJEKTANT	mgr inż. arch. Piotr Aniśko nr upr. 554/01, SL-0509					
SPRAWDZAJĄCY						

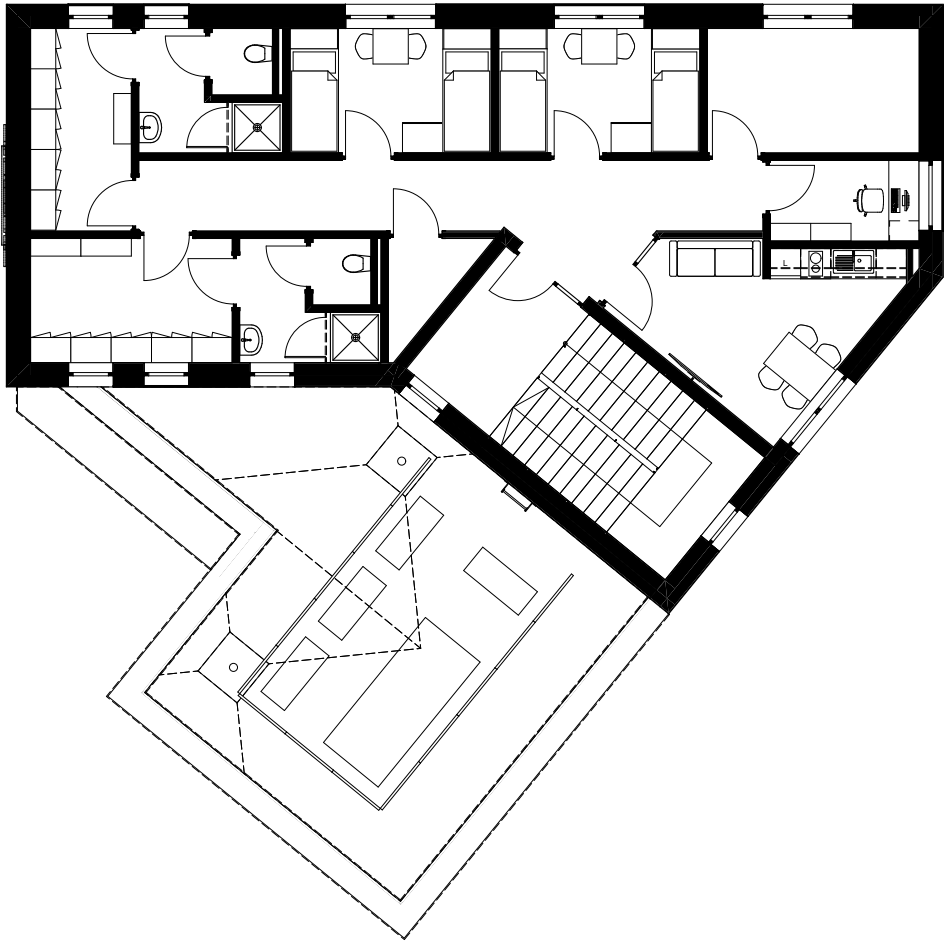
Widok piętra



URZĄDZENIA TECHNICZNE NA DACHU NIŻSZEJ CZĘŚCI

Zestawienie pomieszczeń			
Kondygnacja	Nr	Nazwa pomieszczenia	Pow. netto
Piętro			
	201	klatka schodowa	20,75
	202	komunikacja	19,43
	203	sererownia	2,73
	204	szatnia 1 - 10 szafek	9,86
	205	umywalnia 1	4,70
	206	kabina wc 1	1,51
	207	szatnia 2 - 10 szafek	8,03
	208	umywalnia 2	4,75
	209	kabina wc 2	1,58
	210	pom. wypoczynkowe 1	9,84
	211	pom. wypoczynkowe 2	9,84
	212	rezerwa	10,35
	213	pom. komputerowe	4,72
	214	świetlica / pom. soc. ratowników	14,53
			122,62 m²

Schemat funkcjonalny piętra



UWAGI:
ROZPATRYWAĆ ŁĄCZNIE Z ODPOWIEDNIMI RYSUNKAMI ARCHITEKTONICZNYMI, KONSTRUKCYJNYMI I BRANŻOWYMI ORAZ OPISEM TECHNICZNYM. WSZYSTKIE ZMIANY POWINNY BYĆ UZGODNIONE Z PROJEKTANTAMI. WSZYSTKIE POZIOMY PODANO W METRACH, WYMIARY W CENTYMETRACH. WSZYSTKIE WYMIARY NALEŻY SPRAWDZIĆ NA BUDOWIE. PRZEJŚCIA INSTALACYJNE PRZEZ ŚCIANY I STROPY WG ODPOWIEDNICH PROJ. INSTALACYJNYCH. WSZYSTKIE WYKONYWANE PRZEBIECIA MUSZĄ UWZGLĘDNIĆ ODPORNOŚĆ OGNIOWĄ, PRZEGRÓD. PRZEJŚCIA INSTALACYJNE PRZEZ ŚCIANY I STROPY ODDZIELENIA P.POŻ. NALEŻY WYKONAĆ I USZCZELNIĆ ZGODNIE Z ODPOWIEDNIMI PRZEPISAMI ORAZ INFORMACJAMI ZAWARTYMI W OPISIE TECHNICZNYM. NALEŻY RÓWNIEŻ UWZGLĘDNIĆ WARUNKI ZAWARTE W OPRACOWANIACH BRANŻOWYCH.
NINIEJSZE OPRACOWANIE JEST ZGODNE Z UMOWĄ I KOMPLETNE Z PUNKTU WIDZENIA CELU, KTÓREMU MA SŁUŻYĆ. OPRACOWANIE JEST WYKONANE ZGODNIE Z OBOWIĄZUJĄCYMI PRZEPISAMI I NORMAMI. WSZELKIE ROZBIEŻNOŚCI MUSZĄ BYĆ ZGŁASZANE NIEWŁOŚCZNIE ARCHYTEKTOWI. PRAWA AUTORSKIE ZASTRZEŻONE.

	ANIŚKO PRACOWNIA PROJEKTOWA Piotr Aniśko 41-205 Sosnowiec, ul. Żółta 7 tel. 501592323, e-mail: pracownia@anisko.pl, www.anisko.pl		TEMAT	Program funkcjonalno użytkowy budowy budynku stacji pogotowia ratunkowego w Żorach	
			OBIEKT	Stacja Pogotowia Ratunkowego, 44-240 Żory, al. Jana Pawła II, , 247901_1.0010.AR_5.3358/35	
	PROJEKTANT mgr inż. arch. Piotr Aniśko nr upr. 554/01, SL-0509		INWESTOR	Wojewódzkie Pogotowie Ratunkowe w Katowicach, 40-024 Katowice, ul. Powstańców 52,	
	SPRAWDZAJĄCY		TYTUŁ RYS.	Układ funkcjonalny piętra	
			40		
DATA				16.11.2023	SKALA

Nr rewizji	Nr korekty	Nazwa korekty	Data

WIZUALIZACJE



WIZUALIZACJE



WIZUALIZACJE

