

MEBLE C 200

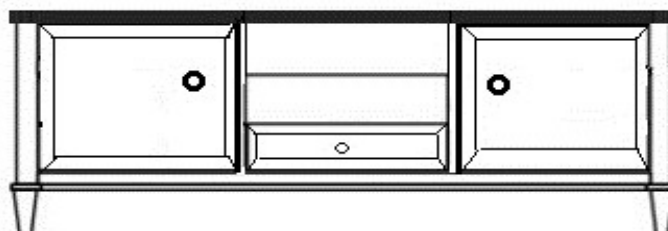
biurko dł.140/gł.70/wys.81 kolor wenge, szuflady cichy domyk



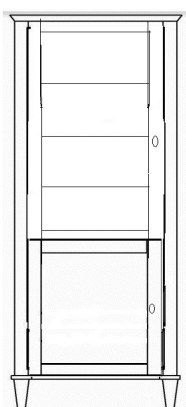
Stolik kawowy - kwadratowy  
dł.60/gł.60/wys.80 kolor wenge



szafka RTV/komoda  
dł.180/gł.45/wys.83 kolor wenge z,  
szuflada i drzwiczki cichy domyk



witryna dł.60/gł.45/wys.200 tył  
lustro, podświetlenie wewnątrz,  
kolor wenge, drzwi górne  
witrynowe przeszklone, drzwiczki  
dolne pełne drzwi cichy domyk,  
półki szklane możliwość zmiany  
wysokości półek



**UWAGI: wszystkie drzwi i szuflady wyposażone w mechanizm cichego domyku; witryna- podświetlana tył lustro, półki szklane; przepusty kablowe w szafce RTV, wszystkie meble w kolorystyce chłodny brąz**