

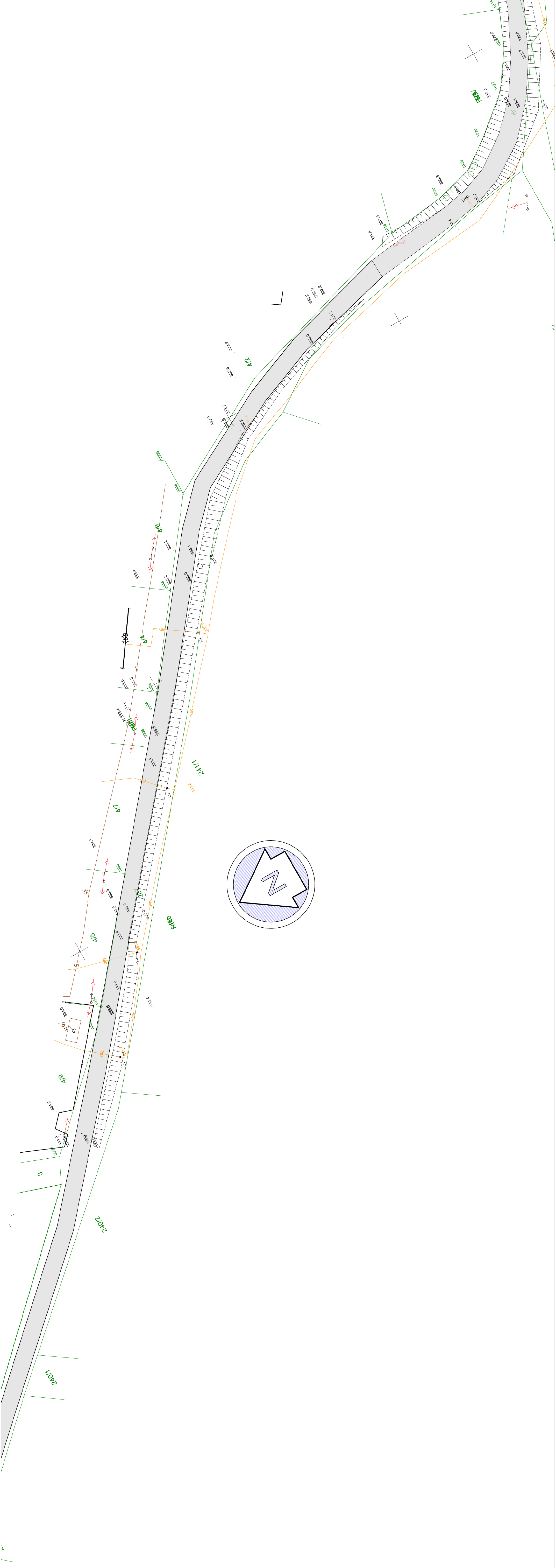
# PROJEKT ZAGOSPODAROWANIA TERENU

Modernizacja drogi powiatowej nr 2525D  
Lubomierz - Ubocze o długości 5,977 km  
( km 0+303 - 6+280 )

Skala 1:500

## LEGENDA:

Projekтовana nawierzchnia warstwy ścieralnej gr. 4.0 cm



Jednostka projektowa:	<b>Biurowo Inżynierii Lądowej "K-B"</b> ul. Zarzęczna 7/1, 59-570 Jeleńna Góra tel.: 501 762 967, e-mail: krzysztof.bijak@wp.pl NIP: 611-004656-26, REGON: 300460950 GEMIN: Nr: 27-10292302-30302302-25251111
Temat opracowania:	Modernizacja drogi powiatowej nr 2525D Lwówek Śląski - Ubocze o dł. 5,977 km
Lokalizacja:	droga powiatowa Nr 2525D, Lwówek Śląski - Ubocze
Inwestor:	Powiat Lwówecki (ZDP Lwówek Śląski), ul. Szpitalna 4, 59-600 Lwówek Śląski
Projektant:	mgr inż. Krzysztof Bijak
Rysunek:	Nr upr.: 271029/13 w spec. drogowej zaw. ograniczeń
Stadium:	Projekt zagospodarowania terenu
Skala rysunku:	1:500
Data:	10.12.2022r.
Numer rysunku:	13