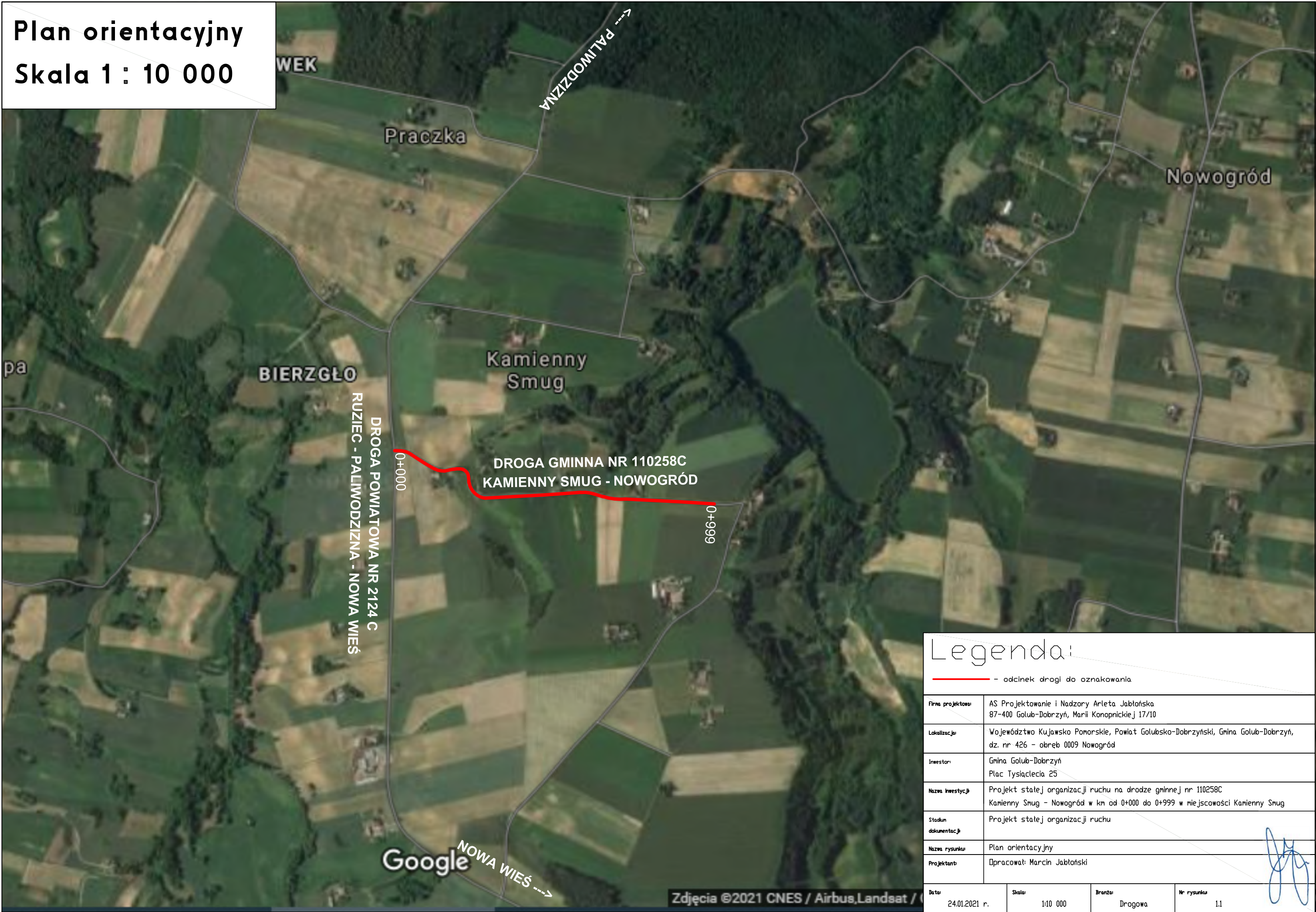


Plan orientacyjny
Skala 1 : 10 000



Legenda:

— - odcinek drogi do oznakowania

Firma projektowa:	AS Projektowanie i Nadzory Arleta Jabłońska 87-400 Golub-Dobrzyń, Marii Konopnickiej 17/10
Lokalizacja:	Województwo Kujawsko Pomorskie, Powiat Golubsko-Dobrzyński, Gmina Golub-Dobrzyń, dz. nr 426 - obszar 0009 Nowogród
Inwestor:	Gmina Golub-Dobrzyń Plac Tysiąclecia 25
Nazwa inwestycji:	Projekt stałej organizacji ruchu na drodze gminnej nr 110258C Kamienny Smug - Nowogród w km od 0+000 do 0+999 w miejscowości Kamienny Smug
Stadium dokumentacji:	Projekt stałej organizacji ruchu
Nazwa rysunku:	Plan orientacyjny
Projektant:	Opracował: Marcin Jabłoński

Data:	Skala:	Brzoza:	Nr rysunku:
24.01.2021 r.	1:10 000	Drogowa	1.1