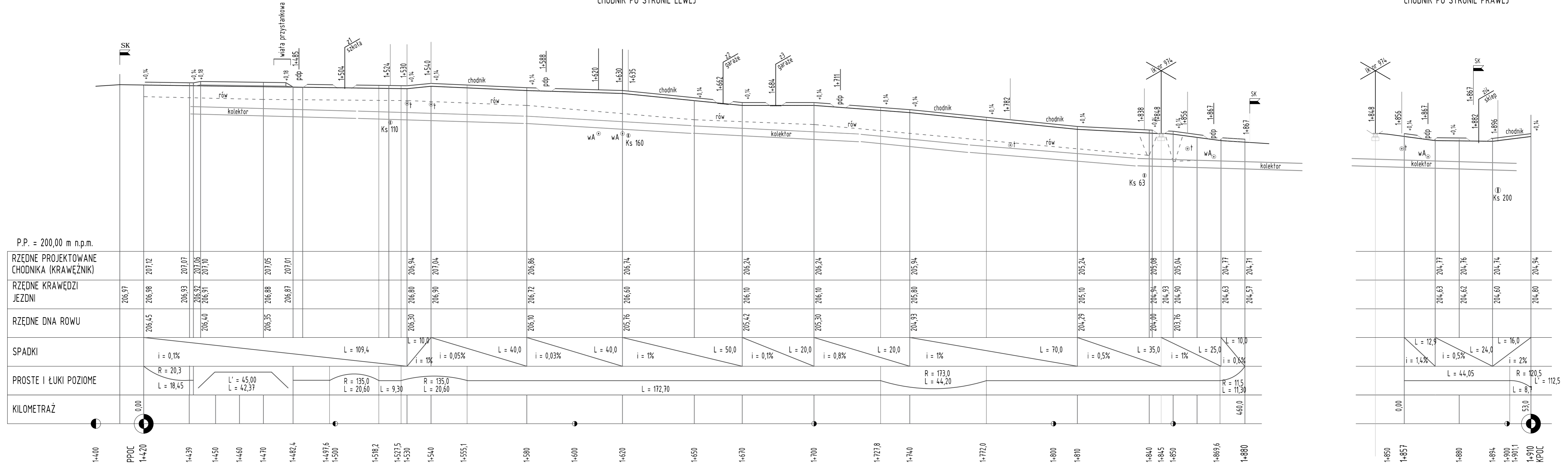


CHODNIK PO STRONIE LEWEJ

CHODNIK PO STRONIE PRAWIEJ



P.P. = 200,00 m n.p.m.

pdp - obniżenie na przejściu dla pieszych

1:100
1:1000

BIURO PROJEKTÓW I OBSŁUGI INWESTYCJI ul. Sokolna 8, 99-830 OLSZYNA tel./fax (78) 72 12 800 JANUSZ PETRUCH	INWESTOR	ZESPÓŁ	IMIĘ I NAZWISKO	nr uprawnień	nr cz. listy	data podpisu
	Zarząd Dróg Powiatowych w Lwówku Śląskim ul. Szpitalna 4, 59 - 600 Lwówek Śląski	OPRACOWAŁ	mgr inż. Janusz Petruć	JG-66/96	005/80/1458/02	
OBIEKT: Budowa chodnika wraz z odwodnieniem przy drodze powiatowej nr 2499D Rakowice Wielkie-Rakowice Małe, ETAP I w km 1+480-1+910 dł. 430 mb. ADRES: dz. nr 216/4 obręb Rakowice Wielkie	TEMAT	PROFIL PODŁUŻNY CHODNIKA				SKALA: 1:100/1000 NR RYSUNKU/ STR.
	FAZA	PROJEKT BUDOWLANY				
	BRANŻA	DROGOWA				2