



Edytor
Telefon
faks
e-Mail

Spis treści

Projekt 1	
Spis treści	1
Pomieszczenie P 13	
Powierzchnie pomieszczenia	
Płaszczyzna pracy	
Izolinie (E)	3
Pomieszczenie P 11	
Powierzchnie pomieszczenia	
Płaszczyzna pracy	
Izolinie (E)	4
Pomieszczenie P 10	
Powierzchnie pomieszczenia	
Płaszczyzna pracy	
Izolinie (E)	5
Pomieszczenie P 10/1	
Powierzchnie pomieszczenia	
Płaszczyzna pracy	
Izolinie (E)	6
Pomieszczenie P 10/2	
Powierzchnie pomieszczenia	
Płaszczyzna pracy	
Izolinie (E)	7
Pomieszczenie P 1, 2	
Powierzchnie pomieszczenia	
Płaszczyzna pracy	
Izolinie (E)	8
Pomieszczenie P 1	
Powierzchnie pomieszczenia	
Płaszczyzna pracy	
Izolinie (E)	9
Pomieszczenie 8	
Powierzchnie pomieszczenia	
Płaszczyzna pracy	
Izolinie (E)	10
Pomieszczenie 0.8	
Powierzchnie pomieszczenia	
Płaszczyzna pracy	
Izolinie (E)	11
Pomieszczenie 0.9	
Powierzchnie pomieszczenia	
Płaszczyzna pracy	
Izolinie (E)	12
Pomieszczenie T 0.1	
Powierzchnie pomieszczenia	
Płaszczyzna pracy	
Izolinie (E)	13
Pomieszczenie 0.4	
Powierzchnie pomieszczenia	
Płaszczyzna pracy	
Izolinie (E)	14
Pomieszczenie 0.5	
Powierzchnie pomieszczenia	
Płaszczyzna pracy	
Izolinie (E)	15



Edytor
Telefon
faks
e-Mail

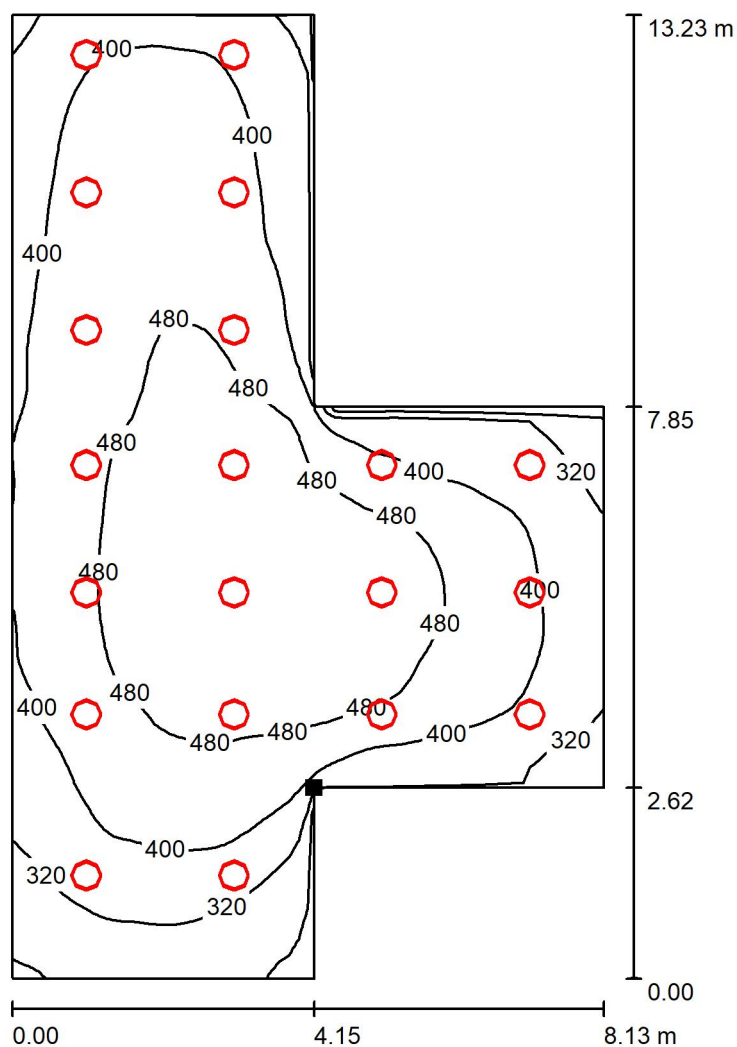
Spis treści

Pomieszczenie 0.3	
Powierzchnie pomieszczenia	
Płaszczyzna pracy	
Izolinie (E)	16
Pomieszczenie 0.10	
Powierzchnie pomieszczenia	
Płaszczyzna pracy	
Izolinie (E)	17
Pomieszczenie 0.11	
Powierzchnie pomieszczenia	
Płaszczyzna pracy	
Izolinie (E)	18
Pomieszczenie 0.1	
Powierzchnie pomieszczenia	
Płaszczyzna pracy	
Izolinie (E)	19
Pomieszczenie 0.2	
Powierzchnie pomieszczenia	
Płaszczyzna pracy	
Izolinie (E)	20
Pomieszczenie 0.2	
Powierzchnie pomieszczenia	
Płaszczyzna pracy	
Izolinie (E)	21



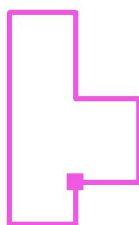
Edytor
Telefon
faks
e-Mail

Pomieszczenie P 13 / Płaszczyzna pracy / Izolinie (E)



Wartości Lux, Skala 1 : 104

Położenie powierzchni w
pomieszczeniu:
Zaznaczony punkt:
(1106.085 m, 138.443 m, 0.850 m)



Siatka: 64 x 64 Punkty

E_m [lx]
422

E_{min} [lx]
171

E_{max} [lx]
539

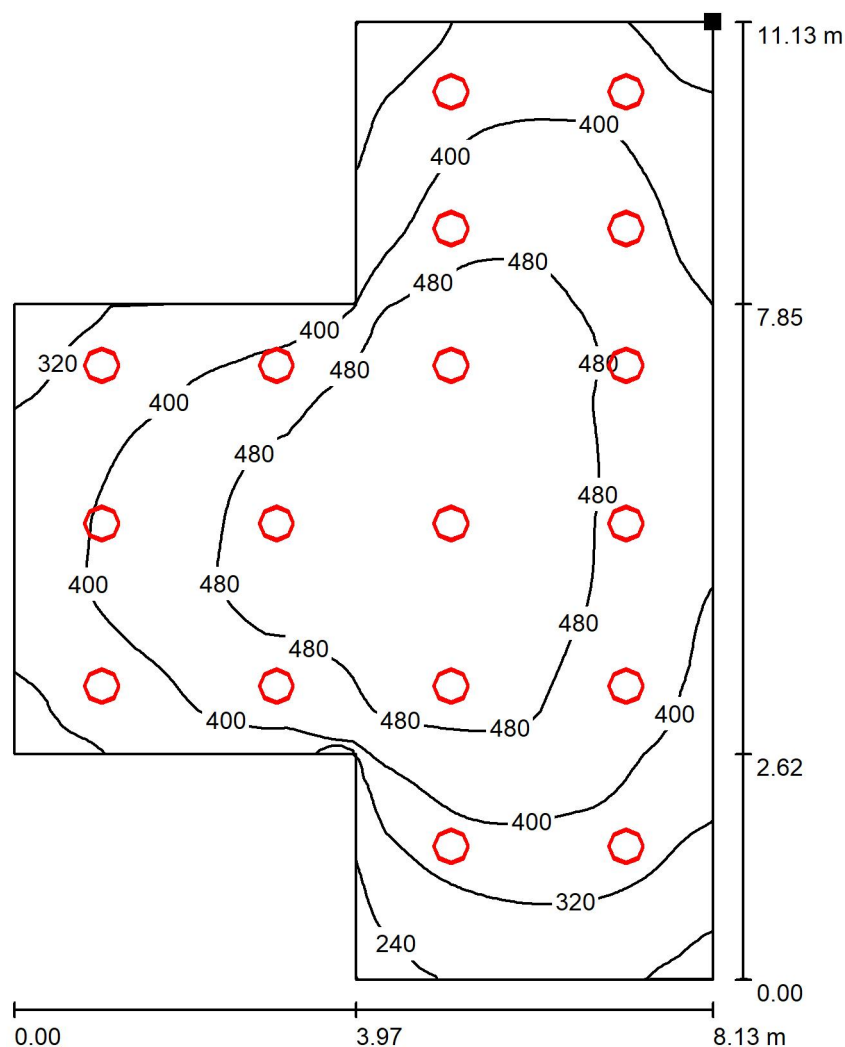
E_{min} / E_m
0.405

E_{min} / E_{max}
0.317



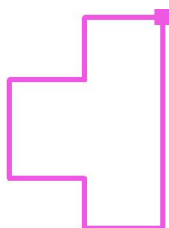
Edytor
Telefon
faks
e-Mail

Pomieszczenie P 11 / Płaszczyzna pracy / Izolinie (E)



Wartości Lux, Skala 1 : 88

Położenie powierzchni w
pomieszczeniu:
Zaznaczony punkt:
(1118.460 m, 146.955 m, 0.850 m)



Siatka: 64 x 64 Punkty

E_m [lx]
416

E_{min} [lx]
155

E_{max} [lx]
532

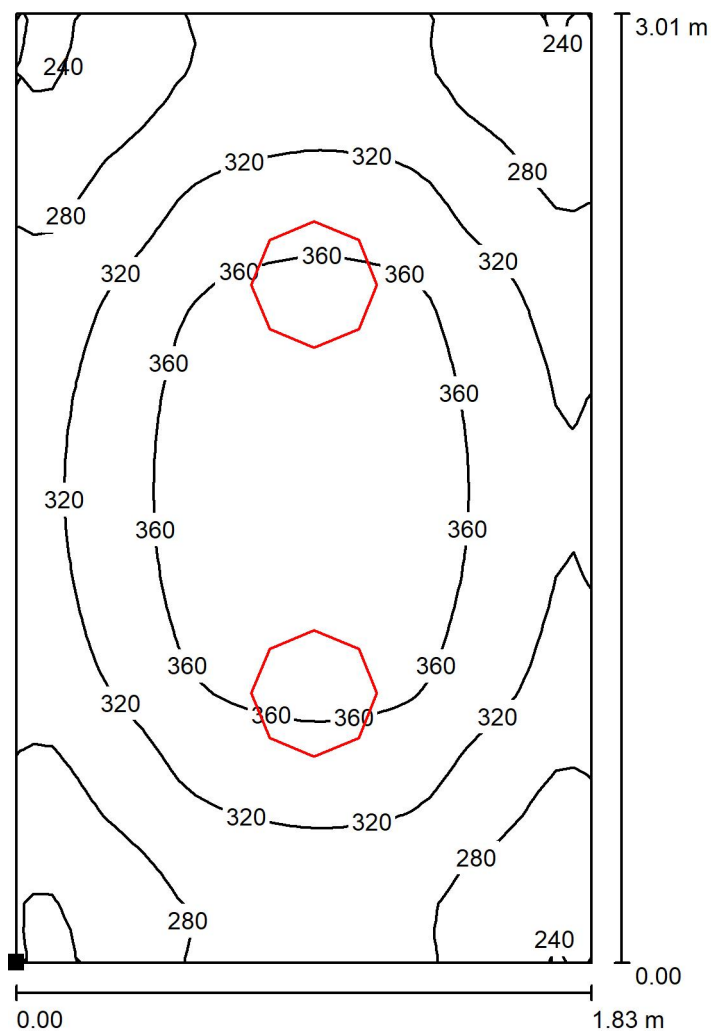
E_{min} / E_m
0.371

E_{min} / E_{max}
0.290



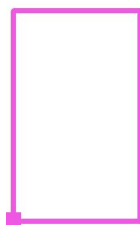
Edytor
Telefon
faks
e-Mail

Pomieszczenie P 10 / Płaszczyzna pracy / Izolinie (E)



Wartości Lux, Skala 1 : 24

Położenie powierzchni w
pomieszczeniu:
Zaznaczony punkt:
(1106.355 m, 143.945 m, 0.850 m)



Siatka: 32 x 32 Punkty

E_m [lx]
321

E_{min} [lx]
224

E_{max} [lx]
395

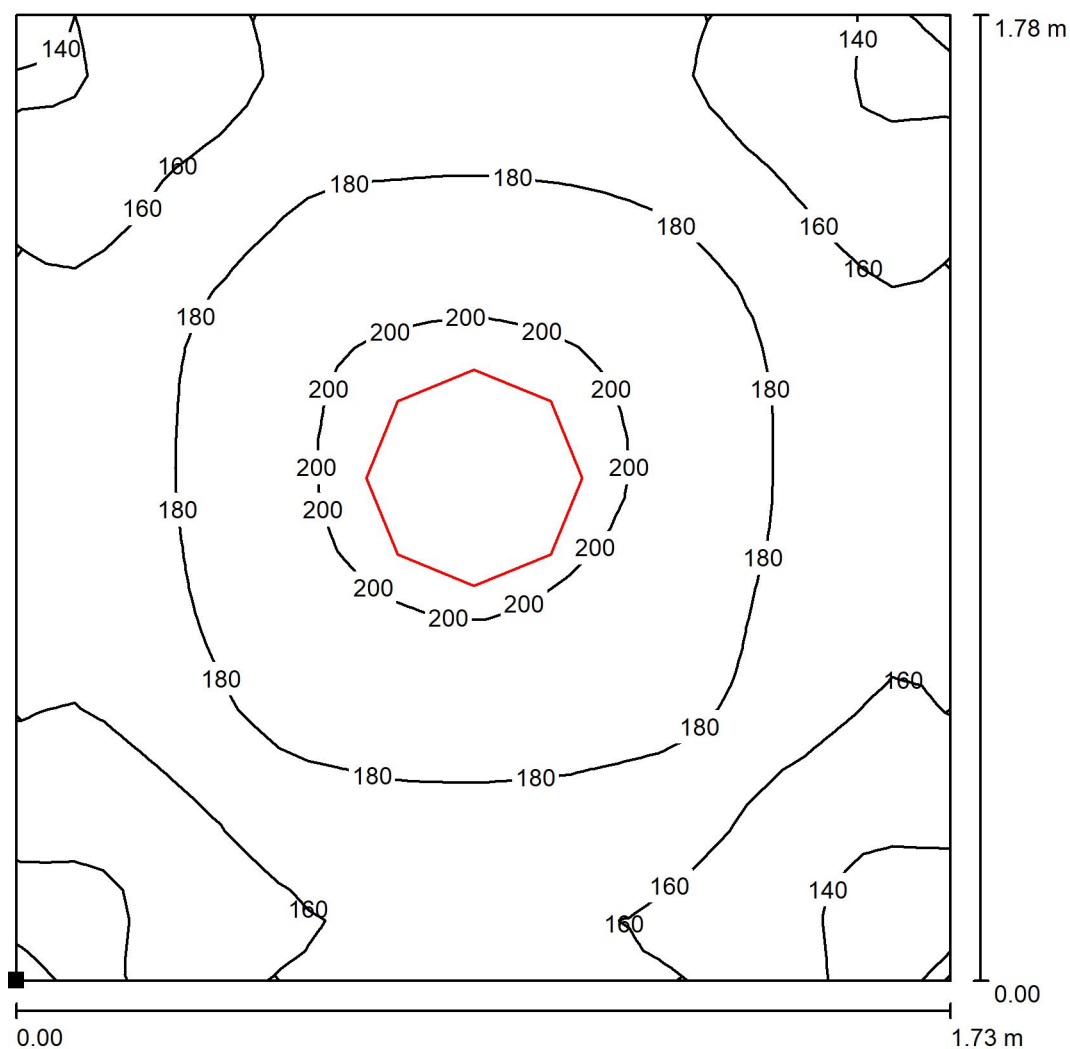
E_{min} / E_m
0.697

E_{min} / E_{max}
0.566



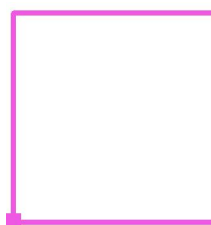
Edytor
Telefon
faks
e-Mail

Pomieszczenie P 10/1 / Płaszczyzna pracy / Izolinie (E)



Wartości Lux, Skala 1 : 14

Położenie powierzchni w
pomieszczeniu:
Zaznaczony punkt:
(1108.330 m, 145.170 m, 0.850 m)



Siatka: 32 x 32 Punkty

E_m [lx]
172

E_{min} [lx]
131

E_{max} [lx]
205

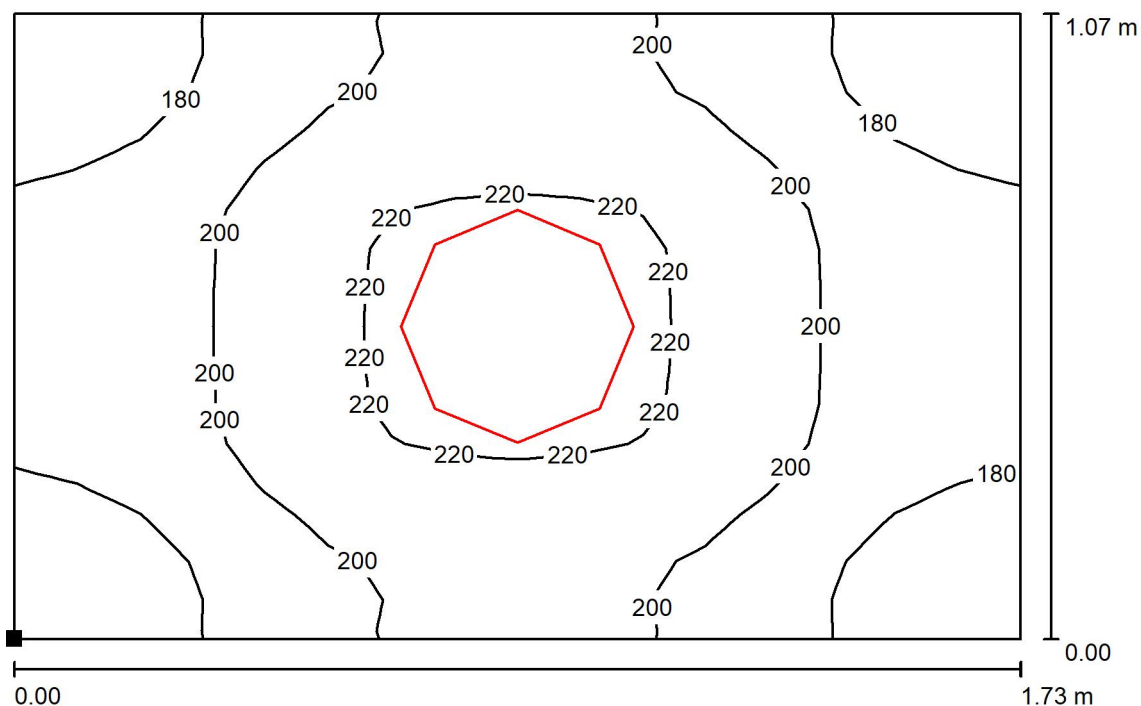
E_{min} / E_m
0.758

E_{min} / E_{max}
0.639



Edytor
Telefon
faks
e-Mail

Pomieszczenie P 10/2 / Płaszczyzna pracy / Izolinie (E)



Wartości Lux, Skala 1 : 13

Położenie powierzchni w
pomieszczeniu:
Zaznaczony punkt:
(1108.330 m, 143.945 m, 0.850 m)



Siatka: 16 x 16 Punkty

E_m [lx]
198

E_{min} [lx]
163

E_{max} [lx]
225

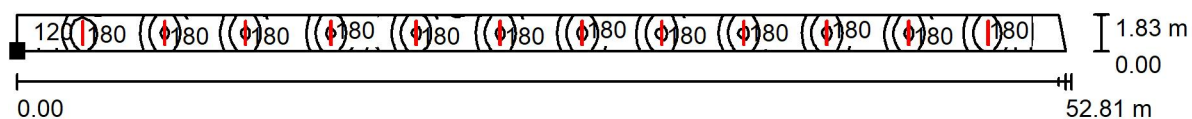
E_{min} / E_m
0.824

E_{min} / E_{max}
0.723



Edytor
Telefon
faks
e-Mail

Pomieszczenie P 1, 2 / Płaszczyzna pracy / Izolinie (E)



Wartości Lux, Skala 1 : 378

Położenie powierzchni w
pomieszczeniu:

Zaznaczony punkt:
(1106.355 m, 147.225 m, 0.850 m)

Siatka: 128 x 16 Punkty

E_m [lx]
191

E_{min} [lx]
25

E_{max} [lx]
320

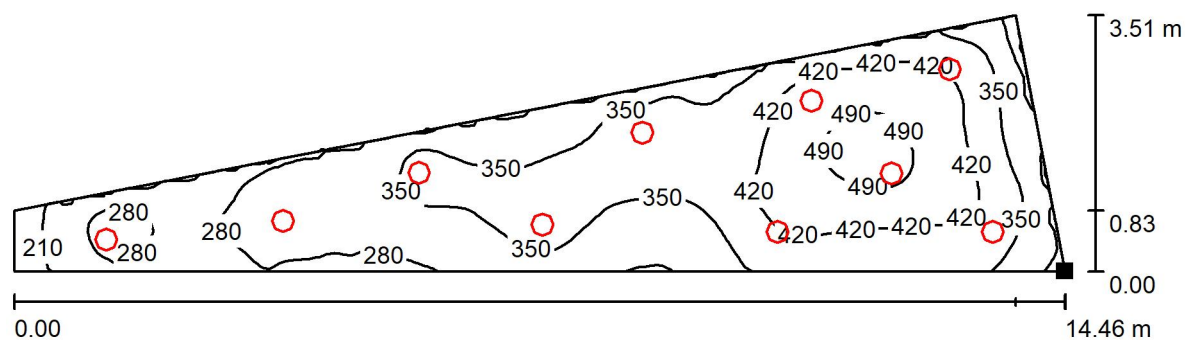
E_{min} / E_m
0.131

E_{min} / E_{max}
0.078



Edytor
Telefon
faks
e-Mail

Pomieszczenie P 1 / Płaszczyzna pracy / Izolinie (E)

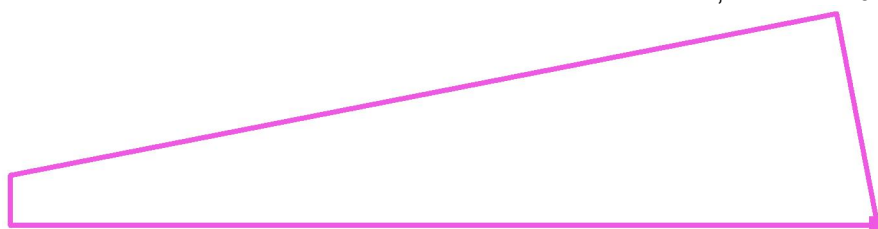


Wartości Lux, Skala 1 : 104

Położenie powierzchni w
pomieszczeniu:

Zaznaczony punkt:

(1149.988 m, 149.055 m, 0.850 m)



Siatka: 128 x 32 Punkty

E_m [lx]
358

E_{min} [lx]
178

E_{max} [lx]
509

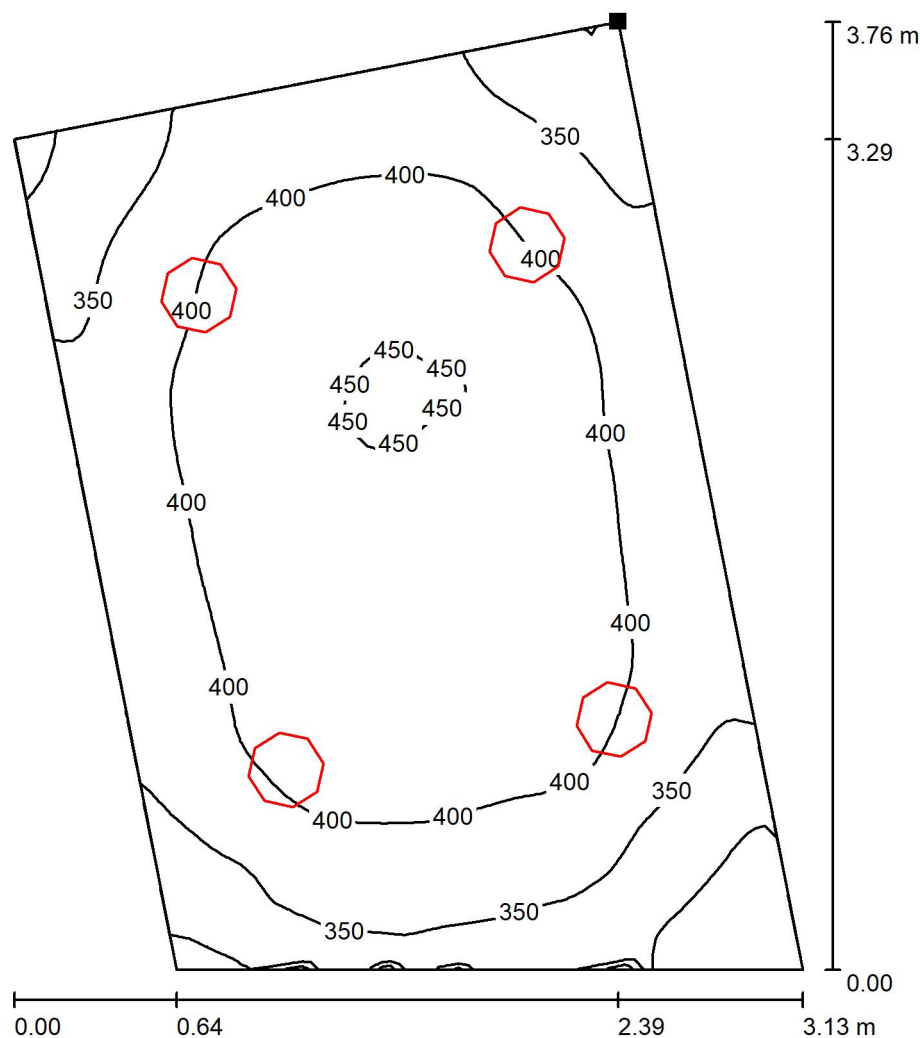
E_{min} / E_m
0.499

E_{min} / E_{max}
0.351



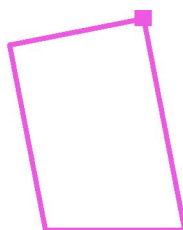
Edytor
Telefon
faks
e-Mail

Pomieszczenie 8 / Płaszczyzna pracy / Izolinie (E)



Wartości Lux, Skala 1 : 30

Położenie powierzchni w
pomieszczeniu:
Zaznaczony punkt:
(1151.963 m, 153.083 m, 0.850 m)



Siatka: 64 x 64 Punkty

E_m [lx]
389

E_{min} [lx]
247

E_{max} [lx]
454

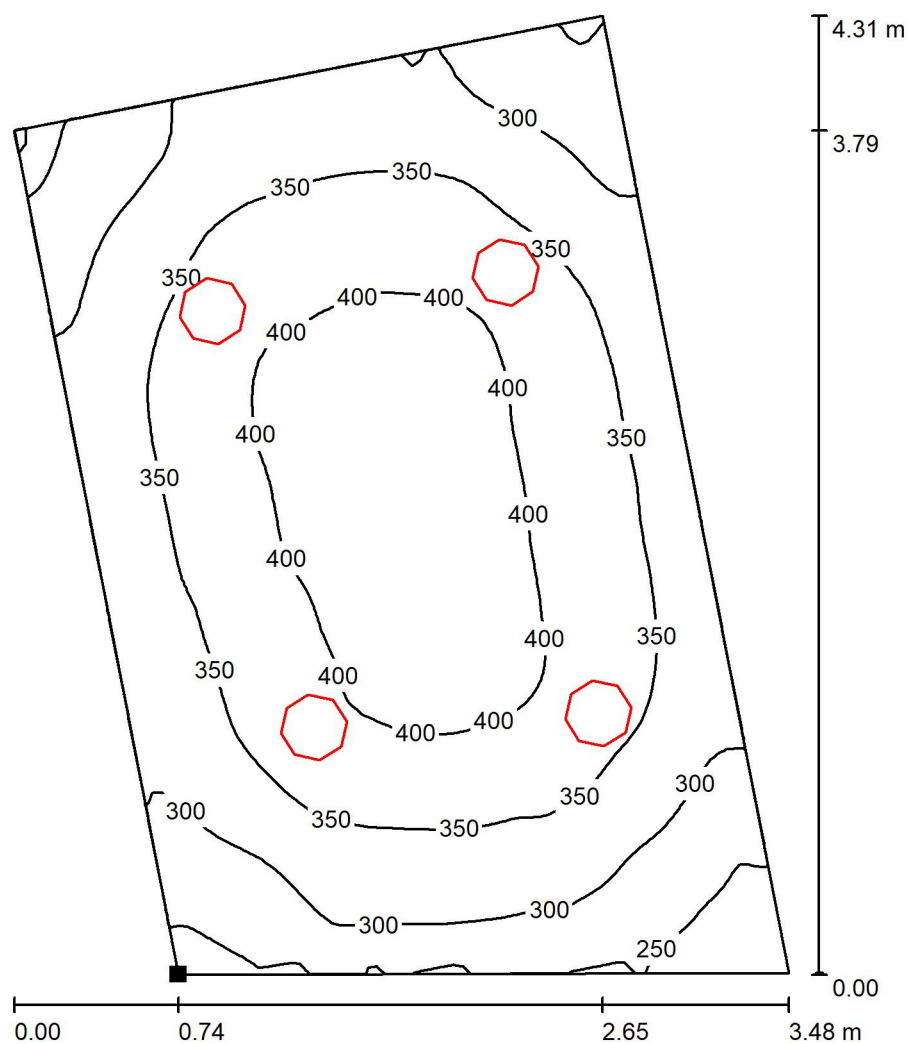
E_{min} / E_m
0.633

E_{min} / E_{max}
0.543



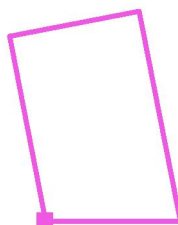
Edytor
Telefon
faks
e-Mail

Pomieszczenie 0.8 / Płaszczyzna pracy / Izolinie (E)



Wartości Lux, Skala 1 : 34

Położenie powierzchni w
pomieszczeniu:
Zaznaczony punkt:
(1152.847 m, 149.319 m, 0.850 m)



Siatka: 64 x 64 Punkty

E_m [lx]
346

E_{min} [lx]
215

E_{max} [lx]
420

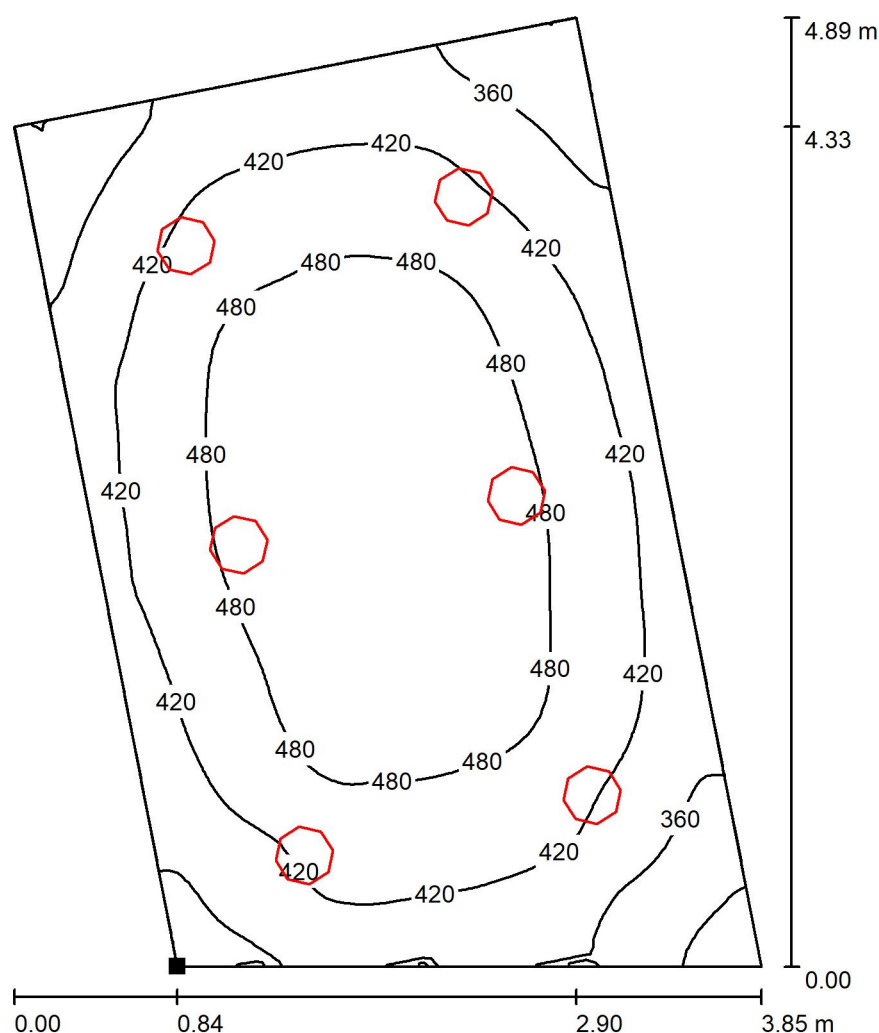
E_{min} / E_m
0.623

E_{min} / E_{max}
0.514



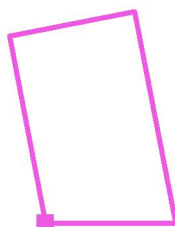
Edytor
Telefon
faks
e-Mail

Pomieszczenie 0.9 / Płaszczyzna pracy / Izolinie (E)



Wartości Lux, Skala 1 : 39

Położenie powierzchni w
pomieszczeniu:
Zaznaczony punkt:
(1155.746 m, 149.325 m, 0.850 m)



Siatka: 64 x 64 Punkty

E_m [lx]
438

E_{min} [lx]
271

E_{max} [lx]
529

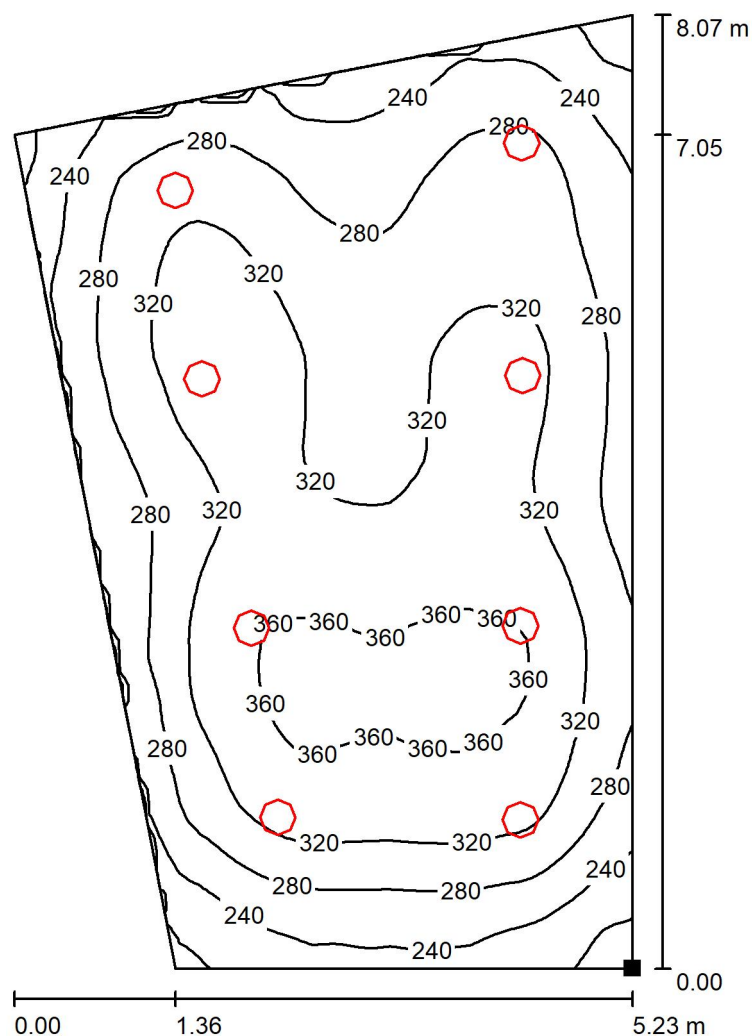
E_{min} / E_m
0.620

E_{min} / E_{max}
0.513



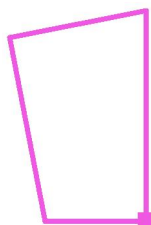
Edytor
Telefon
faks
e-Mail

Pomieszczenie T 0.1 / Płaszczyzna pracy / Izolinie (E)



Wartości Lux, Skala 1 : 64

Położenie powierzchni w
pomieszczeniu:
Zaznaczony punkt:
(1163.300 m, 147.221 m, 0.850 m)



Siatka: 64 x 64 Punkty

E_m [lx]
299

E_{min} [lx]
178

E_{max} [lx]
371

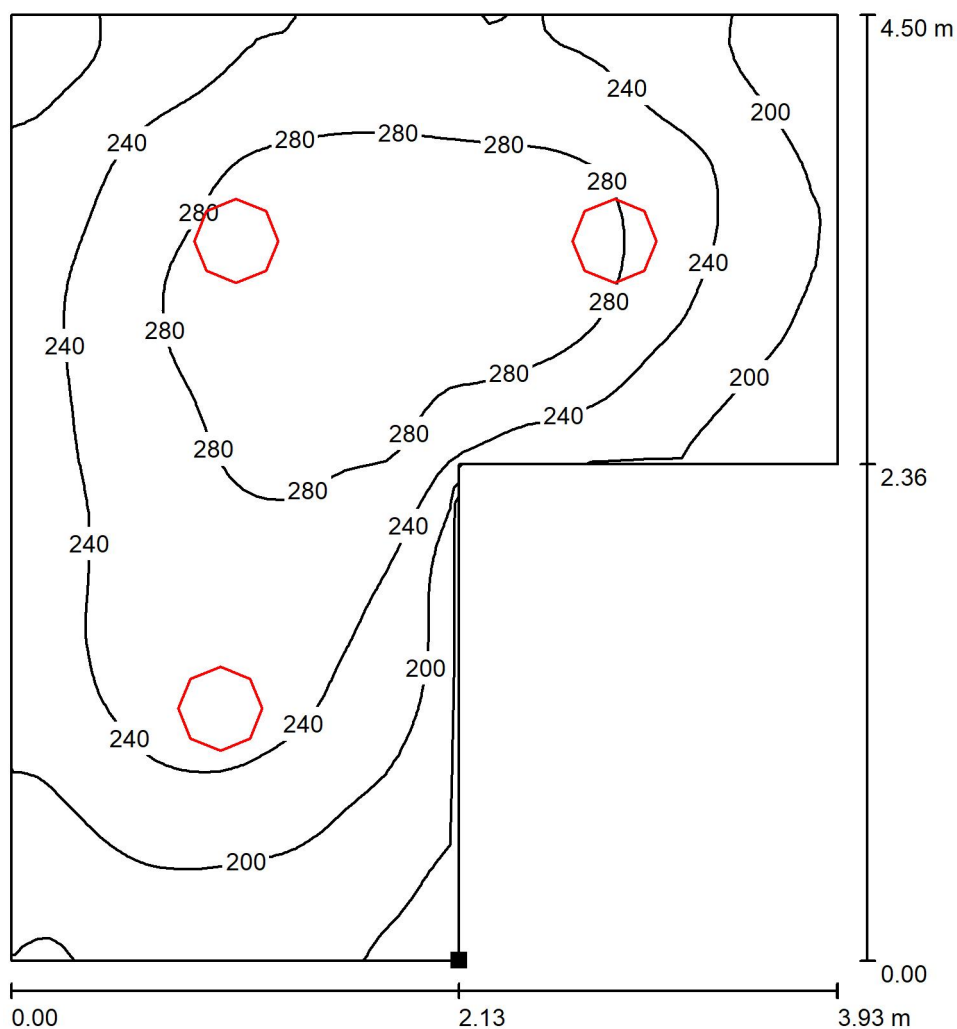
E_{min} / E_m
0.594

E_{min} / E_{max}
0.480



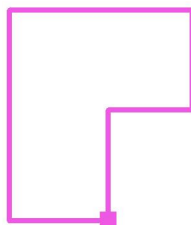
Edytor
Telefon
faks
e-Mail

Pomieszczenie 0.4 / Płaszczyzna pracy / Izolinie (E)



Wartości Lux, Skala 1 : 36

Położenie powierzchni w
pomieszczeniu:
Zaznaczony punkt:
(1154.461 m, 142.575 m, 0.850 m)



Siatka: 64 x 64 Punkty

E_m [lx]
242

E_{min} [lx]
142

E_{max} [lx]
312

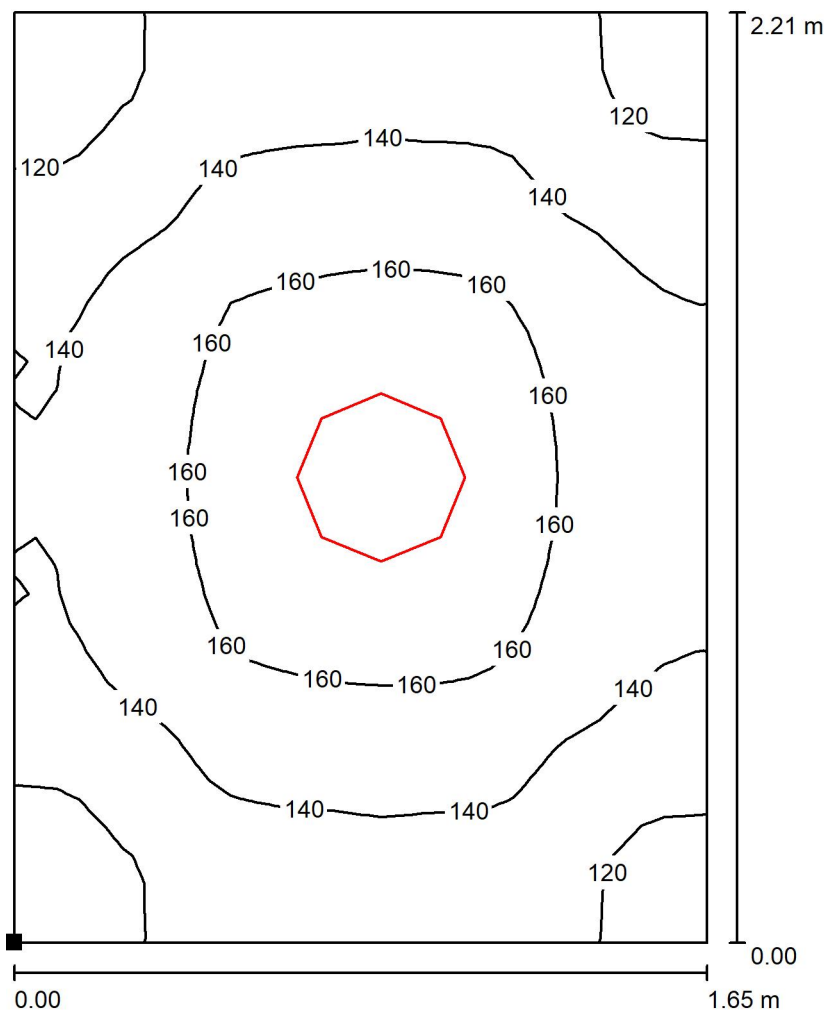
E_{min} / E_m
0.588

E_{min} / E_{max}
0.456



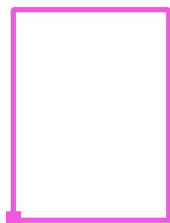
Edytor
Telefon
faks
e-Mail

Pomieszczenie 0.5 / Płaszczyzna pracy / Izolinie (E)



Wartości Lux, Skala 1 : 18

Położenie powierzchni w
pomieszczeniu:
Zaznaczony punkt:
(1154.611 m, 142.575 m, 0.850 m)



Siatka: 32 x 32 Punkty

E_m [lx]
144

E_{min} [lx]
110

E_{max} [lx]
172

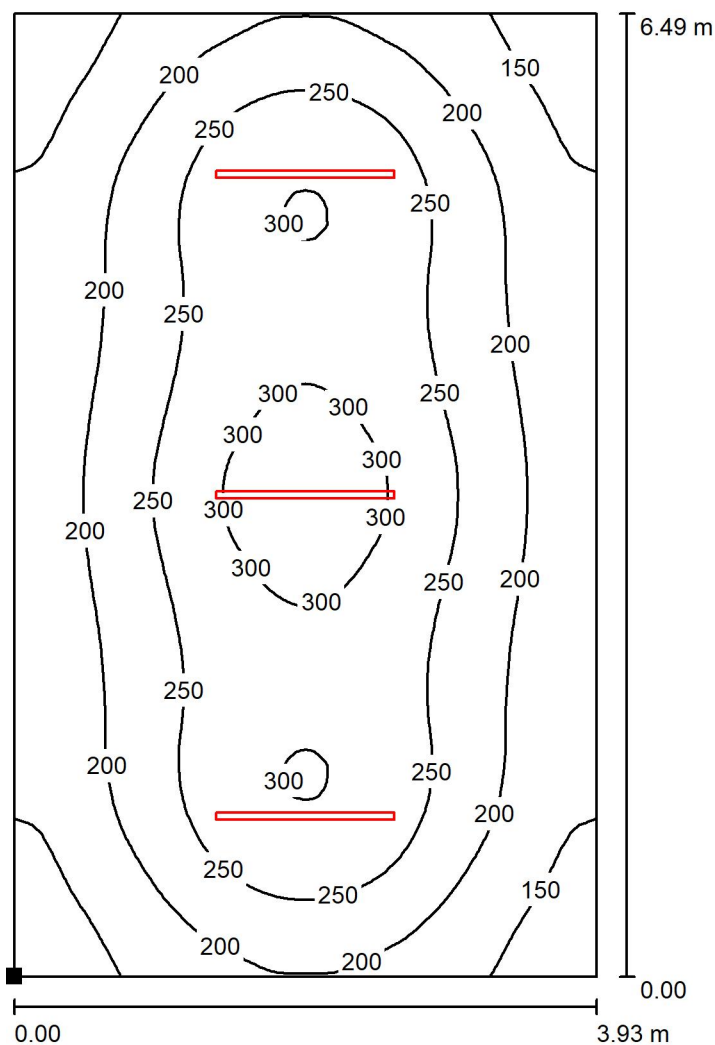
E_{min} / E_m
0.768

E_{min} / E_{max}
0.641

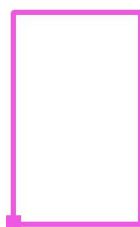


Edytor
Telefon
faks
e-Mail

Pomieszczenie 0.3 / Płaszczyzna pracy / Izolinie (E)



Położenie powierzchni w
pomieszczeniu:
Zaznaczony punkt:
(1152.330 m, 135.818 m, 0.850 m)



Wartości Lux, Skala 1 : 51

Siatka: 64 x 64 Punkty

E_m [lx]
223

E_{min} [lx]
117

E_{max} [lx]
325

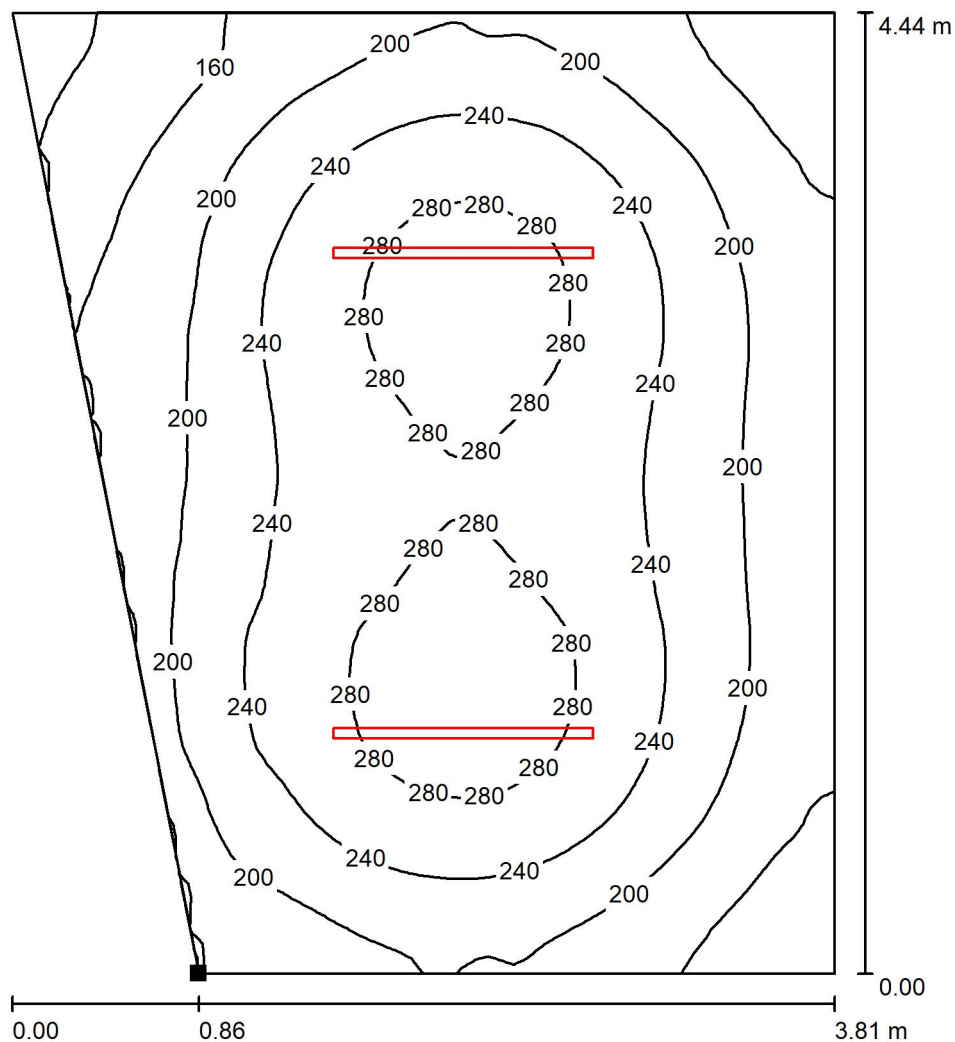
E_{min} / E_m
0.524

E_{min} / E_{max}
0.360



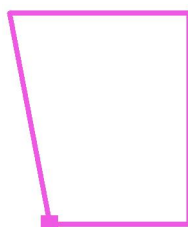
Edytor
Telefon
faks
e-Mail

Pomieszczenie 0.10 / Płaszczyzna pracy / Izolinie (E)



Wartości Lux, Skala 1 : 35

Położenie powierzchni w
pomieszczeniu:
Zaznaczony punkt:
(1160.357 m, 142.515 m, 0.850 m)



Siatka: 64 x 64 Punkty

E_m [lx]
222

E_{min} [lx]
108

E_{max} [lx]
302

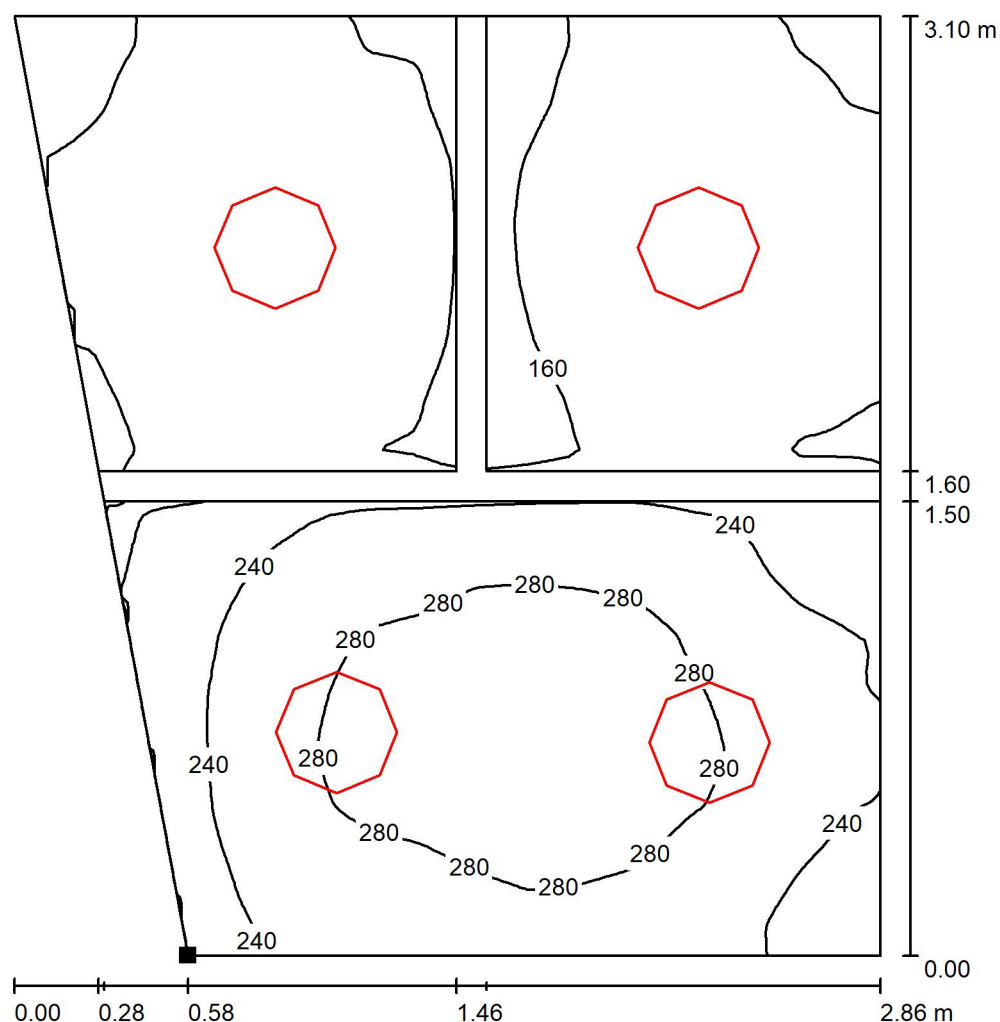
E_{min} / E_m
0.486

E_{min} / E_{max}
0.357



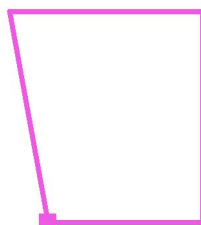
Edytor
Telefon
faks
e-Mail

Pomieszczenie 0.11 / Płaszczyzna pracy / Izolinie (E)



Wartości Lux, Skala 1 : 25

Położenie powierzchni w
pomieszczeniu:
Zaznaczony punkt:
(1161.013 m, 139.062 m, 0.850 m)



Siatka: 128 x 128 Punkty

E_m [lx]
216

E_{min} [lx]
129

E_{max} [lx]
304

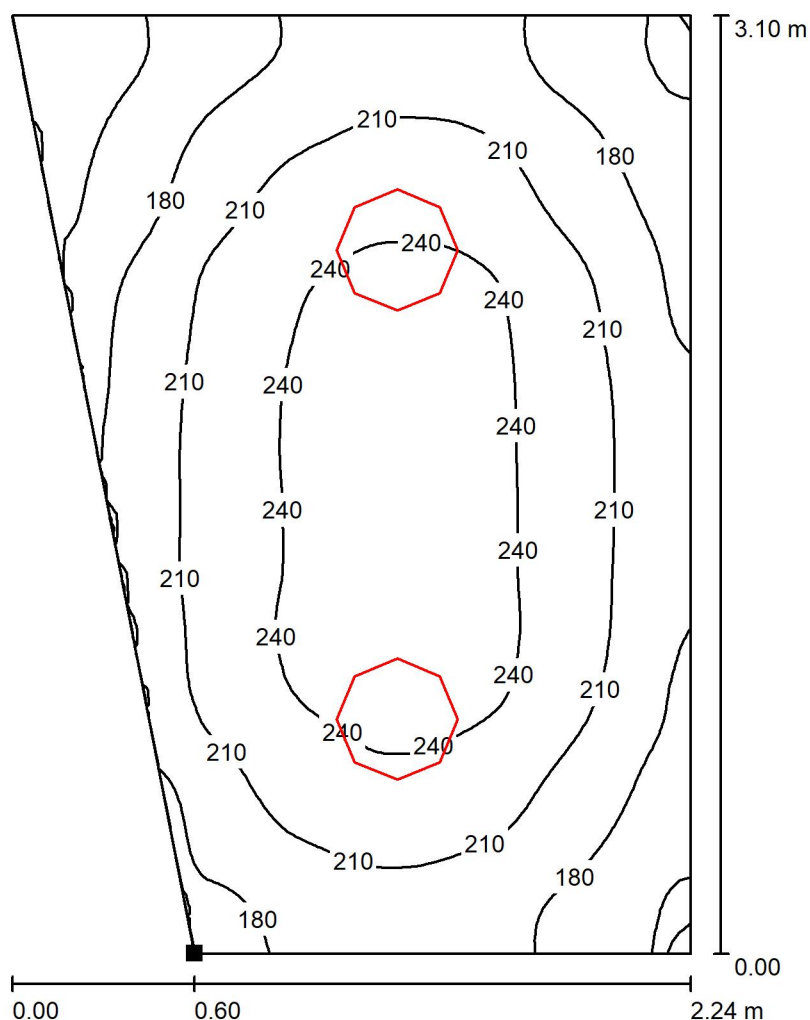
E_{min} / E_m
0.600

E_{min} / E_{max}
0.425



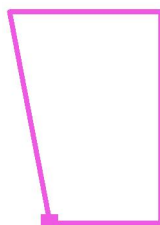
Edytor
Telefon
faks
e-Mail

Pomieszczenie 0.1 / Płaszczyzna pracy / Izolinie (E)



Wartości Lux, Skala 1 : 25

Położenie powierzchni w
pomieszczeniu:
Zaznaczony punkt:
(1161.660 m, 135.818 m, 0.850 m)



Siatka: 64 x 64 Punkty

E_m [lx]
208

E_{min} [lx]
119

E_{max} [lx]
259

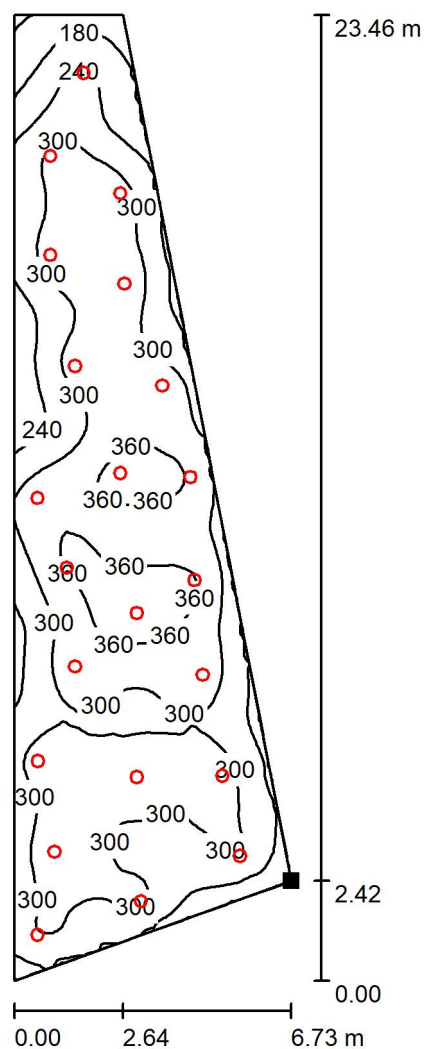
E_{min} / E_m
0.570

E_{min} / E_{max}
0.459



Edytor
Telefon
faks
e-Mail

Pomieszczenie 0.2 / Płaszczyzna pracy / Izolinie (E)



Położenie powierzchni w
pomieszczeniu:
Zaznaczony punkt:
(1163.256 m, 126.184 m, 0.850 m)



Wartości Lux, Skala 1 : 184

Siatka: 128 x 64 Punkty

E_m [lx]
298

E_{min} [lx]
112

E_{max} [lx]
398

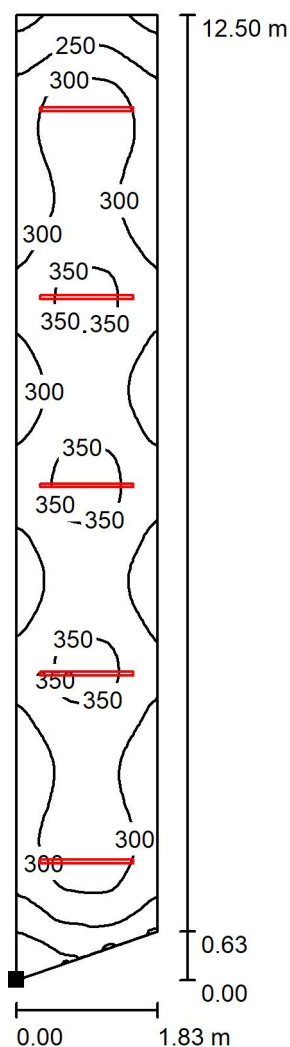
E_{min} / E_m
0.377

E_{min} / E_{max}
0.282



Edytor
Telefon
faks
e-Mail

Pomieszczenie 0.2 / Płaszczyzna pracy / Izolinie (E)



Położenie powierzchni w
pomieszczeniu:
Zaznaczony punkt:
(1154.430 m, 123.057 m, 0.850 m)



Wartości Lux, Skala 1 : 98

Siatka: 128 x 32 Punkty

E_m [lx]
305

E_{min} [lx]
150

E_{max} [lx]
369

E_{min} / E_m
0.490

E_{min} / E_{max}
0.406