

MAPA DLA CELÓW PROJEKTOWYCH
Skala 1: 500

Województwo wielkopolskie
Powiat: nowotomyski
Nazwa jedn. ewid.: Nowy Tomysł
Identyfikator jedn. ewid.: 304504_4
Nazwa obr. ewid.: Nowy Tomysł
Identyfikator obr. ewid.: 0001
Miejscowość: Nowy Tomysł
Arkusze: 13
Dzielnica: 1641/5
Seksja: 5.175.30.13.2.1
KIEG: GK.6642.2148.2018
Karsob.: 110/2018
Słuchobność: Nie ustalono
Zakres opracowania: - - - - -
Stan aktualny: na dzień: 09.11.2018

Układ współrzędnych: 2000-15
prostołajnych
płaskich

Kadrami czarnymi zaznaczono plany osnowy geodezyjnej, które podlegają ochronie. Zgodnie z art. 46 pkt 3 ustawy z dnia 17 maja 1988r. Prawo geodezyjne i kartograficzne (Dz. U. z 2010r., Nr 193, poz. 1287 ze zm.), kto (...) przekroczy, uszkadza i przemieszcza znaki geodezyjne (...) podlega karze grzywny

Nie wyklucza się istnienia w terenie innych nie wykazanych na niniejszej mapie urządzeń podziemnych, które nie były zgłoszone do inwentaryzacji lub o których brak jest informacji w inżynierskich branżowych.

inż. Krzysztof Piszczala
Geodeta Uprawniony
wpisany 1989 pkt 14/2 2011r.
52-04/Flemy, ul. ks. M. Maciejeńskiego 24A
tel. 61 29 11 913, kom. 509 416 170

PHU Usługi Geodezyjno-Kartograficzne
POMIAR PLUS
Krzysztof Piszczala
63-045 Pniewy, ul. ks. M. Maciejeńskiego 24A
NIP 787-112-93-50, REGON 300754920
kom. 509 416 170



Poswiadcza się, że niniejszy dokument został opracowany w wyniku prac geodezyjnych i kartograficznych, których rezultaty zawiera operat techniczny wpisany do ewidencji materiałów pomiarowego zasobu geodezyjnego i kartograficznego

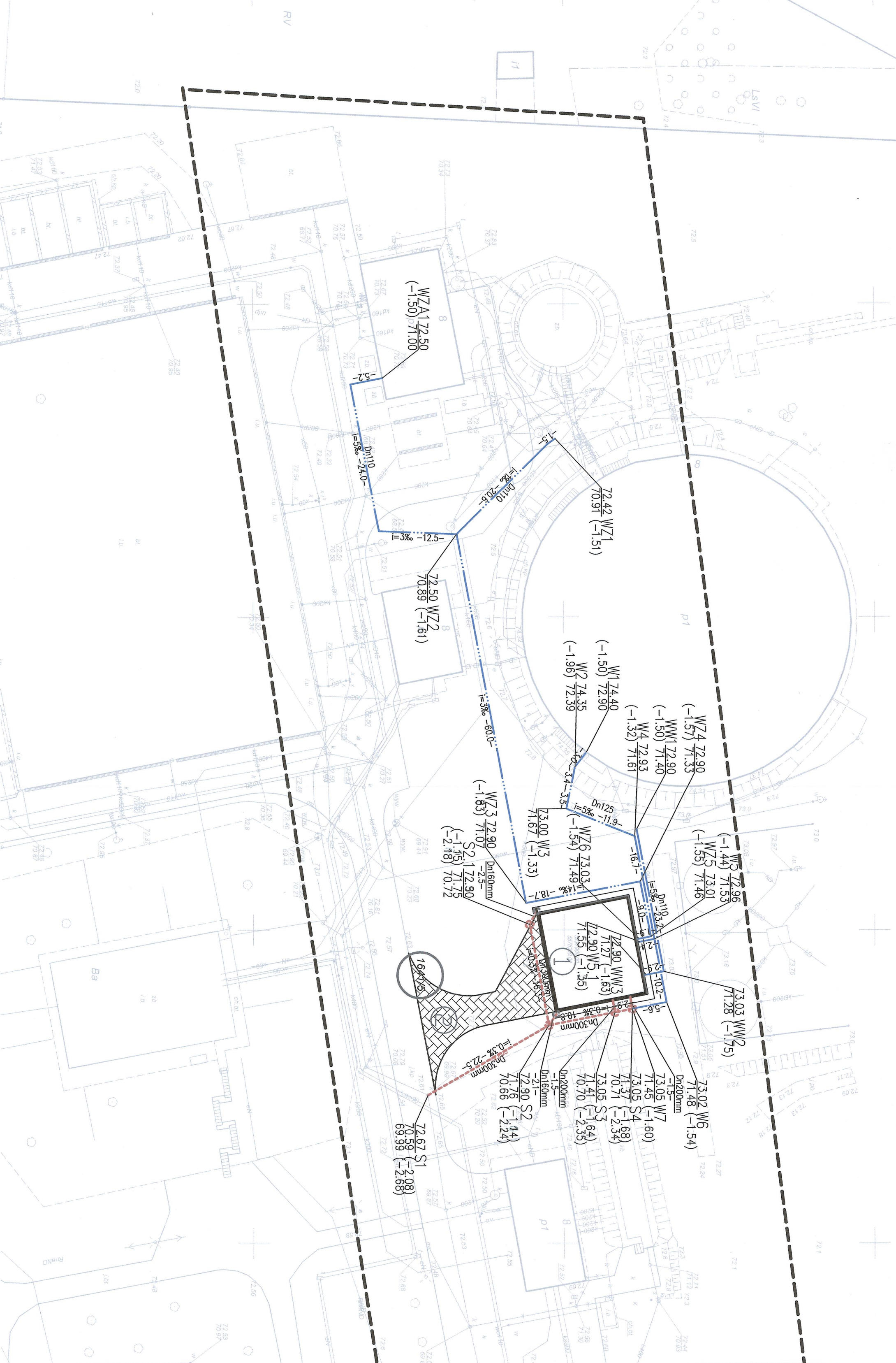
STAROSTA NOWOTOMYSKI

P.3.015.2018 81
2019-07-11

(Data wypisania operatu geodezyjnego do ewidencji materiałów pomiarowego zasobu geodezyjnego)

(Data wypisania operatu kartograficznego do ewidencji materiałów pomiarowego zasobu geodezyjnego)

inż. Krzysztof Piszczala
mgr inż. Paweł Zymkowiak
GEODETA UPRAWNIONY



<p>KOLEKTOR S.E.R.W.T.S. 64-100 LESZNO, ul. Kniecia 69 tel./fax 65 526 77 00</p>		<p>ZAMAWIĄCY: INWESTOR Przedsiębiorstwo Włocławskie i Kanalizacji w Nowym Tomyslu Sp. z o.o. ul. Teropów 8 64-300 Nowy Tomysł OBIEKT I TREŚĆ PRAC: PROJEKT ZAGOSPODAROWANIA TERENU</p>	
PROJEKTANT	mgr inż. Krzysztof Piszczala	SKALA	NUMER RYSUNKU
PROJEKTANT	mgr inż. Krzysztof Piszczala	1 : 500	01.00
SPRAWOWUJĄCY	mgr inż. Tomasz Raszak	DATA OPRACOWANIA	BRANŻA
ASYSTENT	mgr inż. Anna Ralska	09.2020	IS
			PB/PW
			I

- LEGENDA:**
- - - - - projektowana kanalizacja zakładowa
 - - - - - projektowany wodociąg
 - - - - - projektowany wodociąg technologiczny podstawowy
 - - - - - projektowany wodociąg technologiczny zapasowy
 - - - - - projektowany budynek stacji odbioru osadów
 - - - - - powierzchnia umocniona

Na podstawie § 8, ust. 1 Rozporządzenia w sprawie szczegółowego zakresu i formy projektu budowlanego powołanym za zgodność z orginalnem kopie mapy do celów projektowych.

Projektant:
mgr inż. Klemens Janiak
uprawnienia projektowe nr 67518510
specjalność instalacyjno-inżynierska
członek WOIB w Poznaniu

Projekt zatwierdzony decyzją
o pozwoleniu na budowę
z dnia: 29.01.21
STAROSTWO POWIATOWE
W NOWYM TOMYSŁU
Wydział Budownictwa i Architektury

(Handwritten signature)