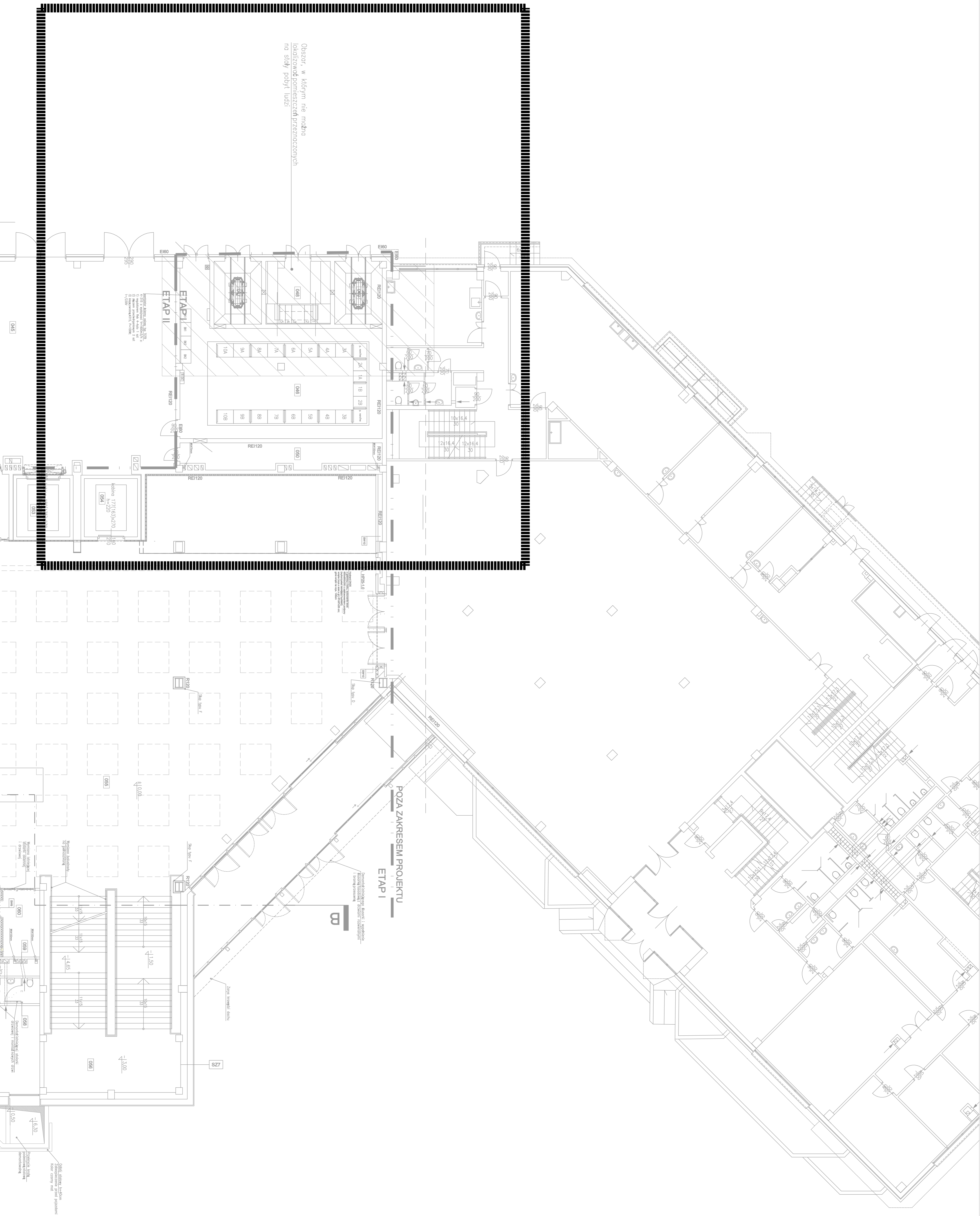


Obszar, w którym nie można
lokalizować pomieszczeń przeznaczonych
na ścieżki pobyty ludzi



Wskazanie obszarów, w których
nie można lokalizować pomieszczeń
przeznaczonych na ścieżki pobyty ludzi
zgodnie z przepisami
1. Rozporządzenie Ministra Infrastruktury z dnia 12.11.2013 r. w sprawie warunków technicznych, jakim powinny odpowiadać budynki i ich usytuowanie (Dz. Urz. 2013.237.1300, z późn. zmianami)
2. Rozporządzenie Ministra Infrastruktury z dnia 22.07.2015 r. w sprawie warunków technicznych, jakim powinny odpowiadać budynki i ich usytuowanie (Dz. Urz. 2015.145.1300, z późn. zmianami)

POZA ZAKRESEM PROJEKTU
ETAP I

Obszar, w którym nie można
lokalizować pomieszczeń przeznaczonych
na ścieżki pobyty ludzi

Obszar, w którym nie można
lokalizować pomieszczeń przeznaczonych
na ścieżki pobyty ludzi

Obszar, w którym nie można
lokalizować pomieszczeń przeznaczonych
na ścieżki pobyty ludzi