

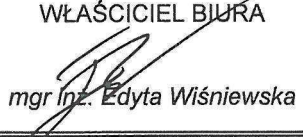
PROJEKT BUDOWLANY

INWESTOR: GMINA GRODZIEC
ul. Główna 17, 62-580 Grodziec

ADRES BUDOWY: działka nr ewid. 117, obręb ewid. ŁĄDEK, jedn. ewid. GRODZIEC

OBIEKT: **MODERNIZACJA BUDYNKU OSP ŁĄDEK**
– REMONT POKRYCIA DACHU – kat. obiektu IX

TEMAT: PROJEKT ARCHITEKTONICZNO-BUDOWLANY

JEDNOSTKA PROJEKTOWA NR ZLECENIA: 33 / 2020	BIURO PROJEKTÓW I OBSŁUGI BUDOWNICTWA OGÓLNEGO Edyta Wiśniewska 62-585 Sławsk, ul. Lipowa 2 tel. (63) 241 09 77, 801 722 195 NIP 665-265-23-93	WŁAŚCICIEL BIURA  mgr inż. Edyta Wiśniewska
NAZWA SPECJALNOŚCI	IMIĘ I NAZWISKO	PODPIS
PROJEKTANT GŁÓWNY: BRANŻA ARCHITEKTONICZNA	<i>tech. bud. Krzysztof Wiśniewski</i> UPR. NR UAB. 8346/II/14/90 w spec. architektonicznej	<i>tech. bud. Krzysztof Wiśniewski</i> upr. bud. do projektowania i kierowania robotami budowlanymi w ograniczonym zakresie: w spec. architektonicznej nr ewid. UAB. 8346/II/14/90 w spec. konstrukcyjno-budowlanej nr ewid. BA.-N. 203/8346/II/3/83
PROJEKTANT: BRANŻA KONSTRUKCYJNO-BUDOWLANA	<i>mgr inż. Grzegorz Fabiszak</i> UPR. NR WKP/0274/PWOK/13 w spec. konstrukcyjno-budowlanej	<i>mgr inż. Grzegorz Fabiszak</i> upr. bud. do projektowania i kierowania robotami budowlanymi w ograniczonym w spec. konstrukcyjno-budowlanej nr ewid. WKP/0274/PWOK/13

Data opracowania: 16.06.2020 r.

EGZ. NR 1

SPIS ZAWARTOŚCI

1. Strona tytułowa i spis zawartości	str. 1 - 2
2. Oświadczenie projektanta i zaświadczenia z PIIB	str. 3 - 5
3. Szkic usytuowania obiektu – mapa zasadnicza w skali 1:1000	str. 6 - 6
4. Projekt architektoniczno-budowlany:	
4.1. Opis techniczny	str. 7 - 8
4.2. Część graficzna – rysunki:	
- rysunki inwentaryzacyjne I-1 – I-3	str. 9 - 11
- rysunki architektoniczne A-1 – A-3	str. 12 - 14
- szczegóły montażu płyt warstwowych	str. 15 - 18
5. Informacja BIOZ	str. 19 - 20

Sławsk, 16.06.2020 r.

2. OŚWIADCZENIE PROJEKTANTA

Na podstawie art. 20 ust. 4 ustawy z dnia 7 lipca 1994 r. – Prawo budowlane, oświadczam, że projekt budowlany „modernizacji budynku OSP Łądek – remontu pokrycia dachu” na działce ozn. nr ewid. 117 w obrębie ewid. Łądek, gm. Grodziec, został opracowany w sposób zgodny z obowiązującymi przepisami oraz zasadami wiedzy technicznej.

Projektant:

tech. bud. Krzysztof Wiśniewski

tech. bud. Krzysztof Wiśniewski
upr. bud. do projektowania i kierowania
robotami budowlanymi w ograniczonym
zakresie: w spec. architektonicznej
nr ewid. UAB/3346/II/14/90
w spec. konstrukcyjno-budowlanej
nr ewid. GA-N. 103/3346/II/3/83

mgr inż. Grzegorz Fabiszak

mgr inż. Grzegorz Fabiszak
upr. bud. do projektowania i kierowania
robotami budowlanymi/bez gwarancji
w spec. konstrukcyjno-budowlanej
nr ewid. WKP/0274/PWOK/13

KOPIA MAPY ZASTĘPCZEJ

o ograniczonej treści w zakresie przebiegu
granic działek ewidencyjnych

102/3/

102/4

97 Dane ewidencyjne dotyczące granic
działek ewidencyjnych zostały określone
na podstawie pomiarów fotogrametrycznych
i spełniają one pod względem
dokładności kryteriów określonych
w standardach technicznych.

Projektant:
16.06.2020r.

116/1

tech. bud. Krzysztof Wiśniewski
upr. bud. do projektowania i kierowania
robotami budowlanymi w ograniczonym
zakresie w spec. architektonicznej
nr ewid. UAB 5645/II/14/90-2
w spec. konstrukcyjno-budowlanej
nr ewid. GA-N. 103/8346/II/3/83

mgr inż. Grzegorz Fabiszak
upr. bud. do projektowania i kierowania
robotami budowlanymi bez ograniczeń
w spec. konstrukcyjno-budowlanej
nr ewid. WKP/0274/RWOK/13

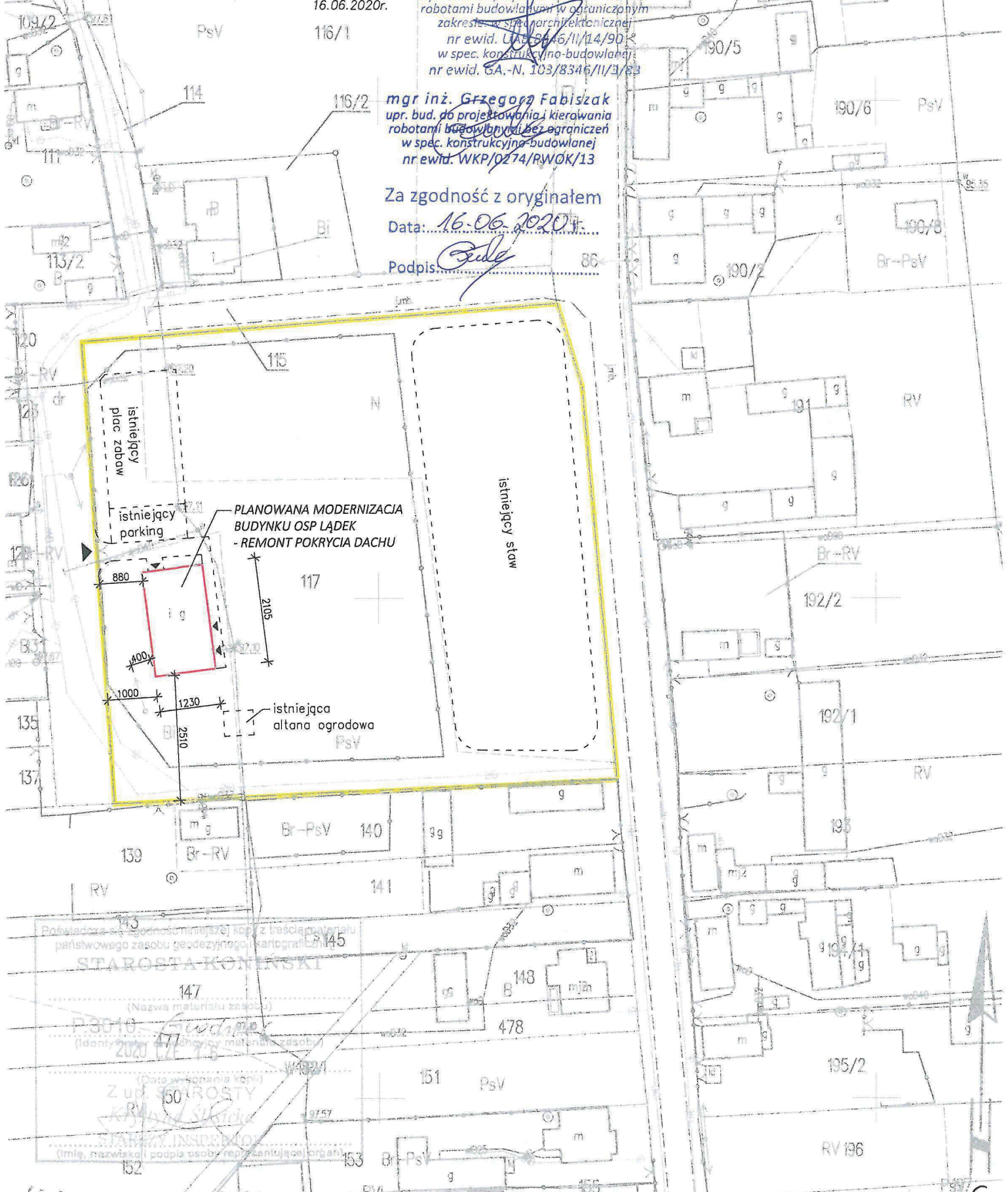
Za zgodność z oryginałem

Data: 16.06.2020r.

Podpis

MAPA INFORMACYJNA
Skala 1:1000
Pow. kom. pow.
Gmina/Miasto Gładyszów
Obwód Gładyszów

Nie podlega opłacie skarbowej
na podstawie art. 189 ustawy o opłacie
skarbowej z 16 listopada 2006 r.

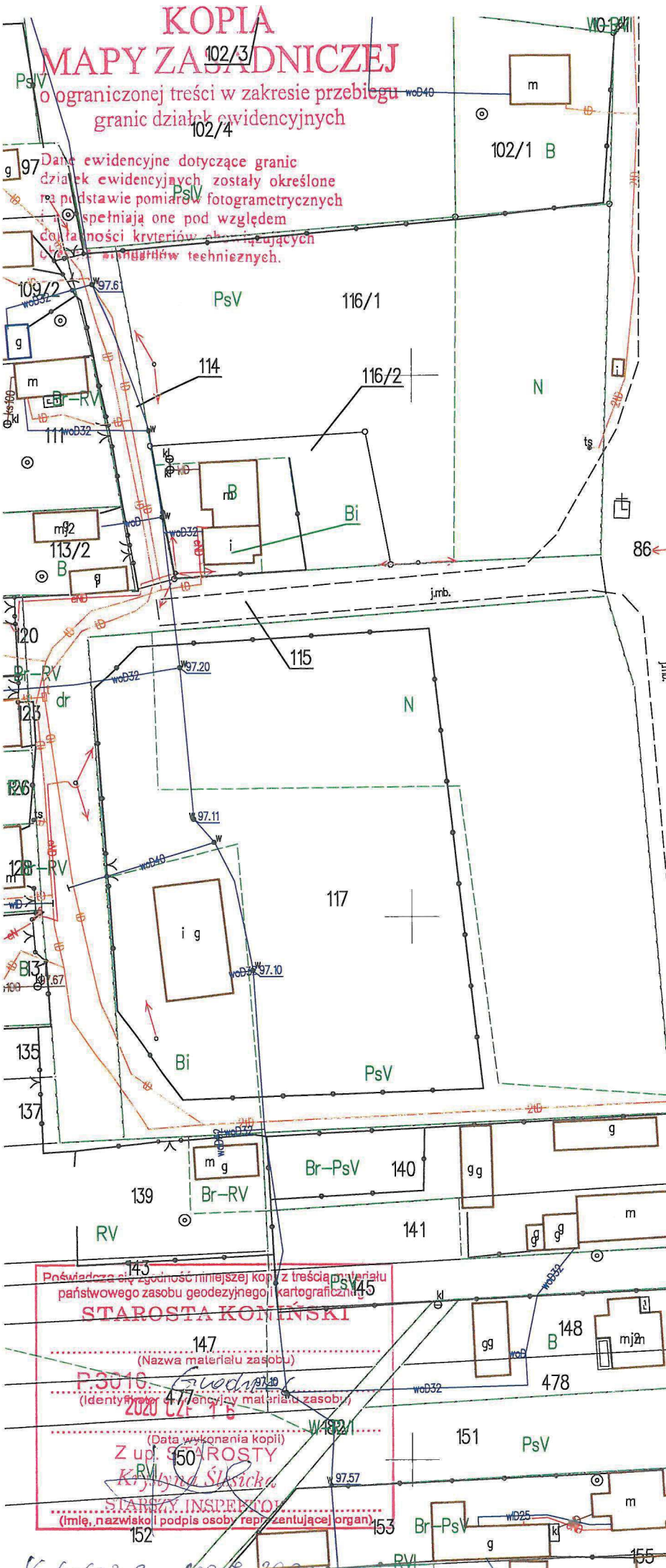


Powiatowa (zgodnościowa) Kopia z treści mapy z państwowego zasobu geodezyjnego i kartograficznego
STAROSTA KOMIŃSKI
145
(Nazwa materiału zasobu)
P3010
(Identyfikator archiwalny materiału zasobu)
2020 07 15
(Data wygenerowania kopii)
Z up. 150
Krzysztof Stricko
STAROSTA INSPEKTOR
(imię, nazwisko i pozycja osoby reprezentującej organ)

KOPIA MAPY ZASADNICZEJ

o ograniczonej treści w zakresie przebiegu granic działek ewidencyjnych

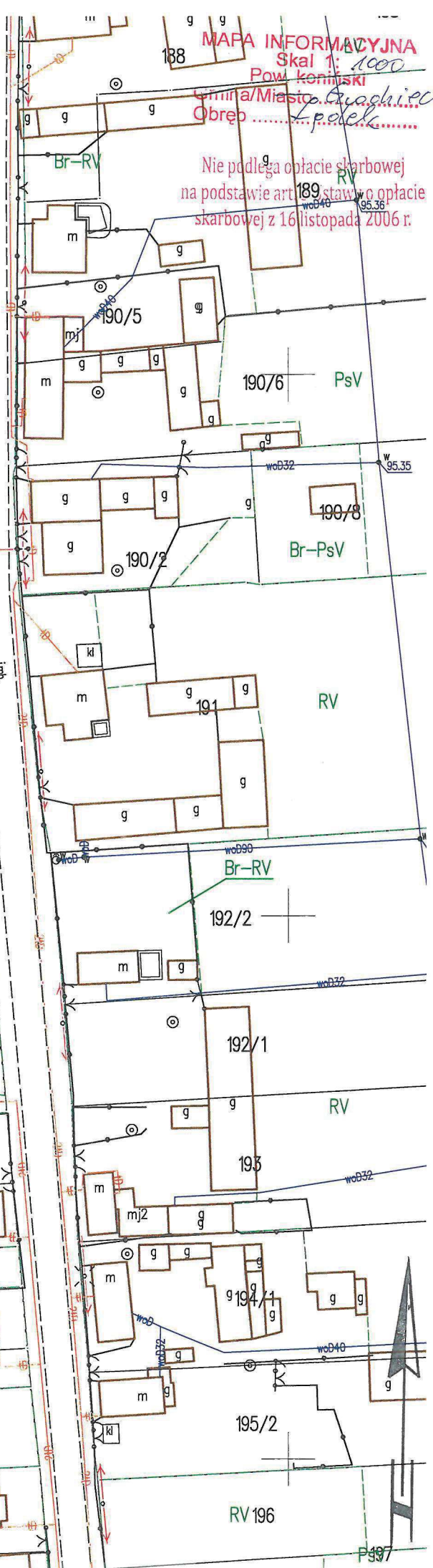
97 Dane ewidencyjne dotyczące granic działek ewidencyjnych zostały określone na podstawie pomiarów fotogrametrycznych i spełniają one pod względem dokładności kryteriów określonych w przepisach technicznych.



143
Pświadcza się zgodność niniejszej kopii z treścią materiału państwowego zasobu geodezyjnego i kartograficznego.
STAROSTA KONIŃSKI
147
(Nazwa materiału zasobu)
P.3016
(Identyfikator 4 w encyklon materiału zasobu)
2020.12.18
(Data wykonania kopii)
Z up. **STAROSTY**
Krzysztof Śliwicki
STAROSTY INSPEKTOR
(Imię, nazwisko i podpis osoby reprezentującej organ)

MAPA INFORMACYJNA
Skal 1: 1000
Powiat koniński
Gmina/Miasto *Grodzisk*
Obręb *Łpalek*

188
Nie podlega opłacie skarbowej na podstawie art. 189 ustawy o opłacie skarbowej z 16 listopada 2006 r.



4.1. OPIS TECHNICZNY

modernizacja budynku OSP Łądek – remont pokrycia dachu

1. CHARAKTERYSTYKA OBIEKTU:

1.1. Lokalizacja obiektu:

działka nr ewid. 117, obręb ewid. Łądek, gm. Grodziec

1.2. Forma architektoniczna i funkcja obiektu:

Istniejący budynek remizy OSP – parterowy (1-kondygnacyjny), z dachem płaskim o nachyleniu pości 4–6%. Budynek zaliczany jest do IX kat. obiektów budowlanych tj. „budynek kultury, nauki i oświaty”.

1.3. Parametry techniczne obiektu:

Powierzchnia zabudowy	258,92 m ²
Kubatura brutto	1096,00 m ³
Długość	21,05 m
Szerokość	12,30 m
Wysokość	4,65 m

1.4. Konstrukcja obiektu:

Konstrukcja istniejącego budynku: fundamenty betonowe, ściany murowane, dach płaski o konstrukcji żelbetowej pokryty papą.

2. ZAKRES I SPOSÓB WYKONANIA PLANOWANYCH ROBÓT BUDOWLANYCH:

1) Roboty rozbiórkowe:

- demontaż istniejących rynien i rur spustowych stalowych;
- demontaż urządzeń zamontowanych na dachu (syrena alarmowa, lampy oświetlenia zewnętrznego);
- rozbiórka murków attykowych z obróbkami blacharskimi do poziomu istniejących pości dachu;
- na dwuspadowej części dachu rozbiórka istniejącego pokrycia dachu z papy termozgrzewalnej, wyrównawczej warstwy cementowej i warstwy izolacyjnej z żuźla do poziomu konstrukcyjnej płyty żelbetowej na belkach stalowych;
- rozbiórka istniejących gzymsów (okapów) żelbetowych do zewnętrznej krawędzi ściany.

2) Roboty budowlano-montażowe:

- na dwuspadowej części dachu montaż płatwi stalowych z profili kwadratowych RK 60×60×4 (stal S235JR), płatwie podparte i łączone przez spawanie ze stalowymi belkami stropowymi, elementy metalowe pomalować farbą podkładową antykorozyjną i farbą ogólnego stosowania do metali, powierzchnie stalowe przeznaczone do malowania oczyścić metodą strumieniowości do stopnia czystości Sa 2^{1/2} wg PN-EN ISO 8501-1;
- montaż pokrycia dachu z płyty warstwowej poliuretanowej gr. 12 cm, do mocowania płyt stosować łączniki systemowe do stali i betonu w ilości określonej przez producenta płyt warstwowych, połączenia płyt z murem uszczelnić pianką poliuretanową montażową;
- uzupełnienie tynków cem.-wap. w miejscach rozbiórki gzymsów;
- wykonanie obróbek blacharskich okapów, krawędzi i kalenicy dachu oraz kominów i innych elementów dachu wg rozwiązań systemowych producenta płyt warstwowych;

- montaż nowych rynien i rur spustowych stalowych $\varnothing 125/90$;
- montaż urządzeń wcześniej zamontowanych na dachu (syrena alarmowa, lampy oświetlenia zewnętrznego).

3) UWAGI:

- po wykonaniu rozbiórki istniejącego pokrycia dachu, w przypadku wystąpienia niezgodności z dokumentacją, zawiadomić o tym fakcie Inwestora i Projektanta;
- dokładne długości płyt warstwowych ustalić na podstawie pomiarów wykonanych w trakcie realizacji robót.

PROJEKTANT:
br. architektoniczna

tech. bud. Krzysztof Wiśniewski

*tech. bud. Krzysztof Wiśniewski
upr. bud. do projektowania i kierowania
robotami budowlanymi w ograniczonym
zakresie: w spec. architektonicznej
nr ewid. URB/8346/II/14/90
w spec. konstrukcyjno-budowlanej
nr ewid. GA-N. 103/8346/II/3/83*

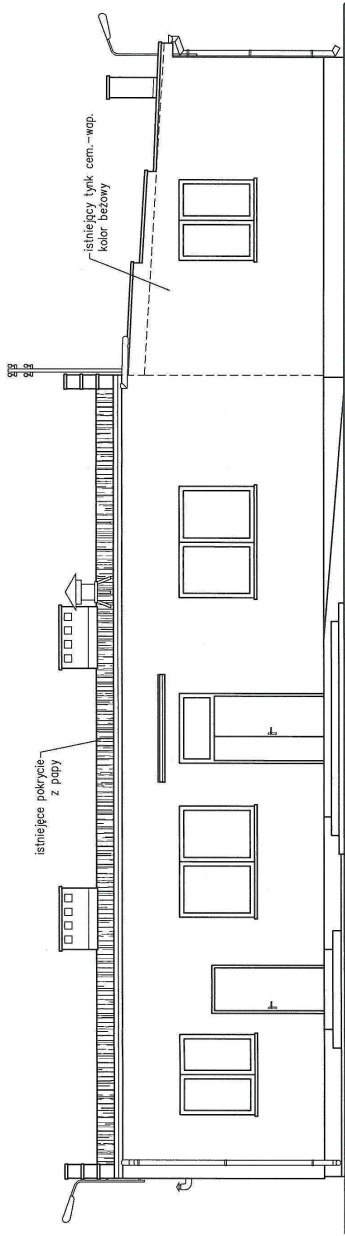
PROJEKTANT:
br. konstrukcyjno-budowlana

mgr inż. Grzegorz Fabiszak

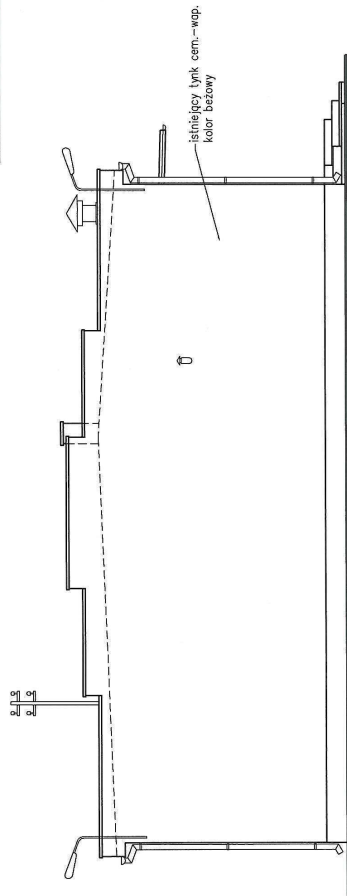
*mgr inż. Grzegorz Fabiszak
upr. bud. do projektowania i kierowania
robotami budowlanymi w ograniczonym
zakresie: w spec. konstrukcyjno-budowlanej
nr ewid. WKP/0274/PWOK/13*

SŁAWSK, 16.06.2020 r.

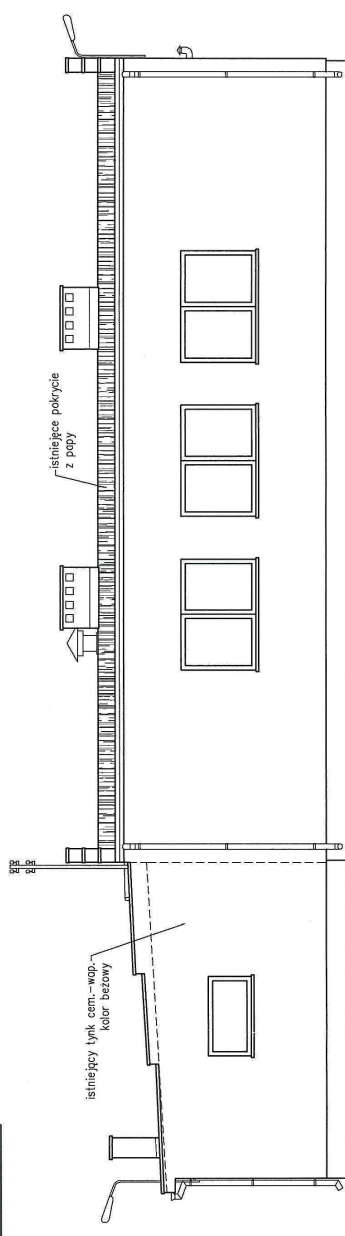
BIURO PROJEKTÓW
I OBSŁUGI BUDOWNICTWA OGÓLNEGO
Edyta Wiśniewska
62-565 Sławsk, ul. Lipowa 2
tel. (63) 241 09 77, 601 722 195
NIP 665-265-23-93



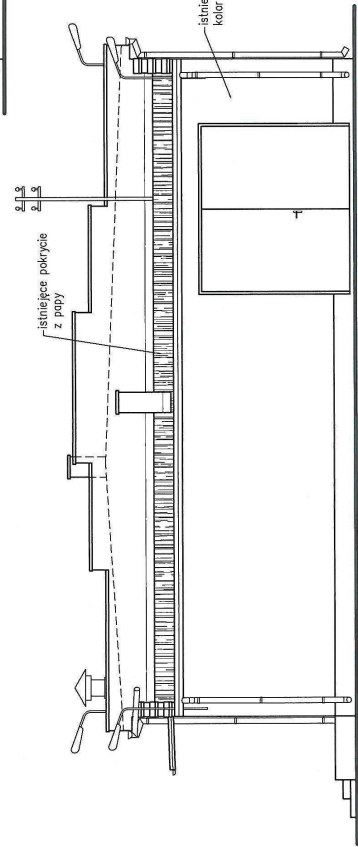
ELEWACJA WSCHODNIA



ELEWACJA POŁUDNIOWA



ELEWACJA ZACHODNIA

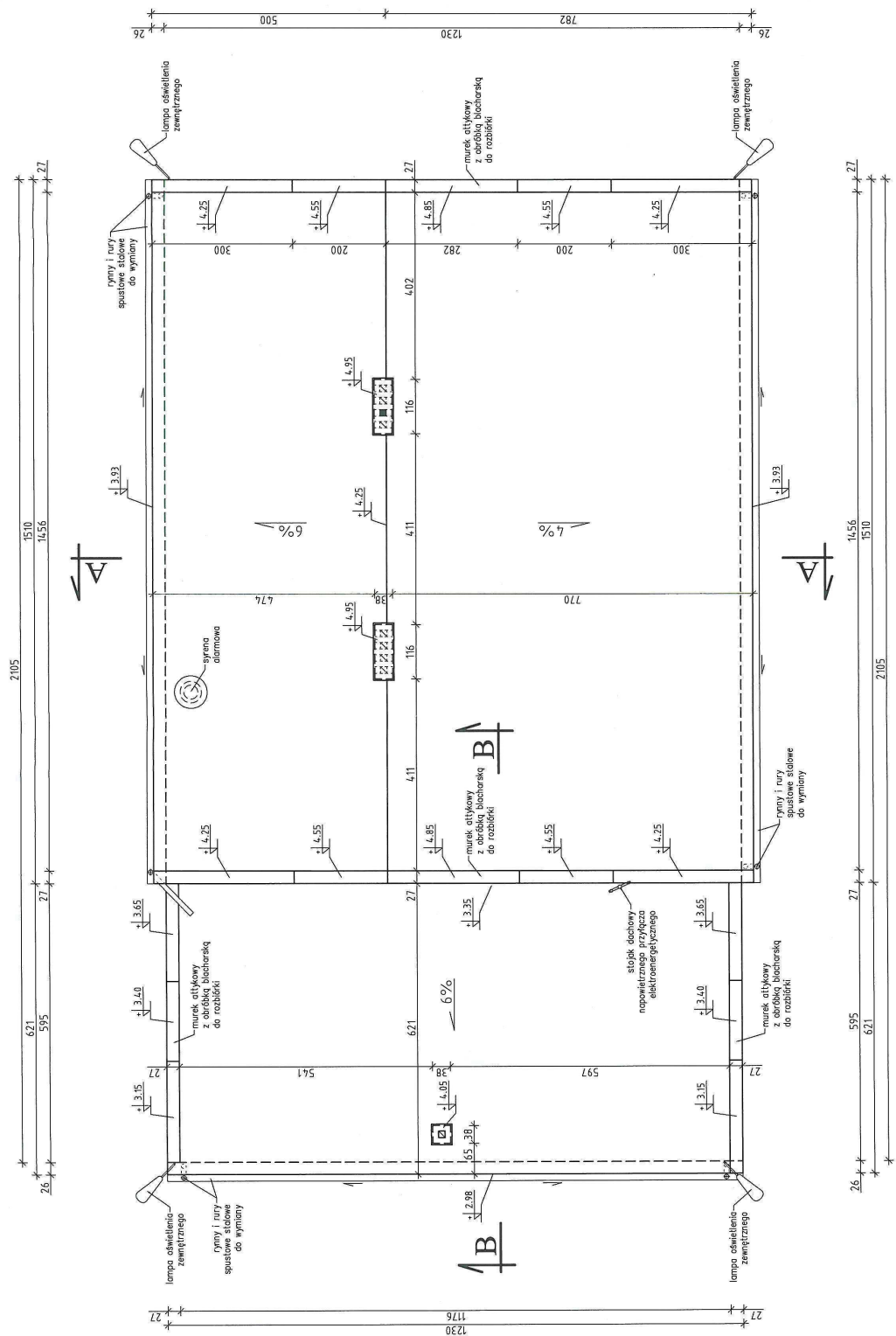


ELEWACJA PÓLNOCNIA

BIURO PROJEKTÓW I OBSŁUGI BUDOWNICTWA OGÓLNEGO
62-565 SŁAWSK, UL. LIPOWA 2, TEL. 63-2410977

OBIEKT:	BUDYNEK REMIZY OSP W ŁADKU		
LOKALIZACJA:	działka nr 117 ŁĄDEK, gm. GÓRÓDZIEC	SKALA:	1:100
TYTUŁ RYS:	ELEWACJE - INWENTARYZACJA	NR RYS:	1-1
PROJEKTANT:	tech. bud. KRZYSZTOF WIŚNIEWSKI UPR. NR UAB.84.6/1/14/200 w spec. architektonicznej	DATA:	16.06.2020
	mgr inż. GRZEGORZ FABISZAK inż. architektoniczny w spec. konstrucyjno-budowlanej	PODPIS:	

BIURO PROJEKTÓW
I OBSŁUGI BUDOWNICTWA OGÓLNEGO
Edyta Wiśniewska
62-565 Sławsk, ul. Lipowa 2
tel. (63) 241 09 77, 601 722 195
NIP 665-265-23-93

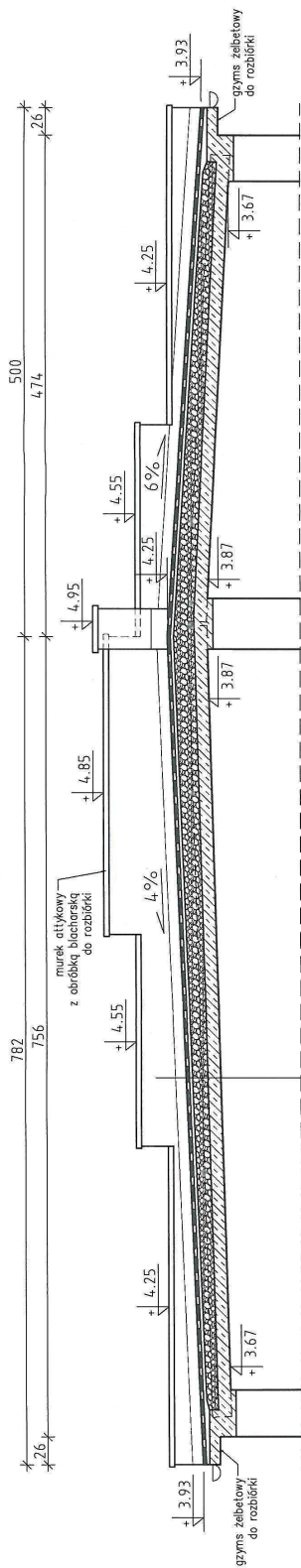


POWIERZCHNIA POŁĄCZI: 259,8 m²
istniejące pokrycie: papa termozgrzewalna

BIURO PROJEKTÓW I OBSŁUGI BUDOWNICTWA OGÓLNEGO 62-565 SŁAWSK, UL. LIPOWA 2, TEL. 63-2410977	
OBIEKT:	BUDYNEK REMIZY OSP W ŁĄDKU
LOKALIZACJA:	dzielnica nr 117 ŁĄDEK, gm. GRODZIEC
TYTUŁ RYS:	RZUT DACHU - INWENTARYZACJA
PROJEKTANT:	mgr inż. GRZEGORZ FABISZAK ul. Wesoła 10, 62-500 Łódź w spec. konstrukcyjno-budowlanej
SKALA:	1:100
NR RYS:	1-2
DATA:	16.06.2020

BIURO PROJEKTÓW
I OBSŁUGI BUDOWNICTWA OGÓLNEGO
Edyta Wiśniewska
62-585 Sławk, ul. Lipowa 2
tel. (63) 241 09 77, 601 722 195
NIP 665-265-23-93

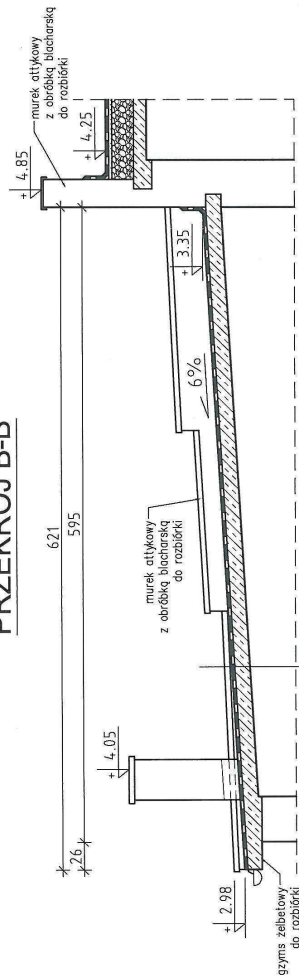
PRZEKRÓJ A-A



$$U = 1.00 \text{ [W/(m}^2\text{K)]}$$

- Istn. papa termozgrzewalna wierzchniego krycia
- Istn. papa termozgrzewalna podkładowa
- Istn. wyewka cementowa 4 cm
- Istn. warstwa żużla gr. 10-20 cm
- Istn. płyta strypowa żelbetowa na belkach stalowych
- Istn. tynk cem.-wap.

PRZEKRÓJ B-B



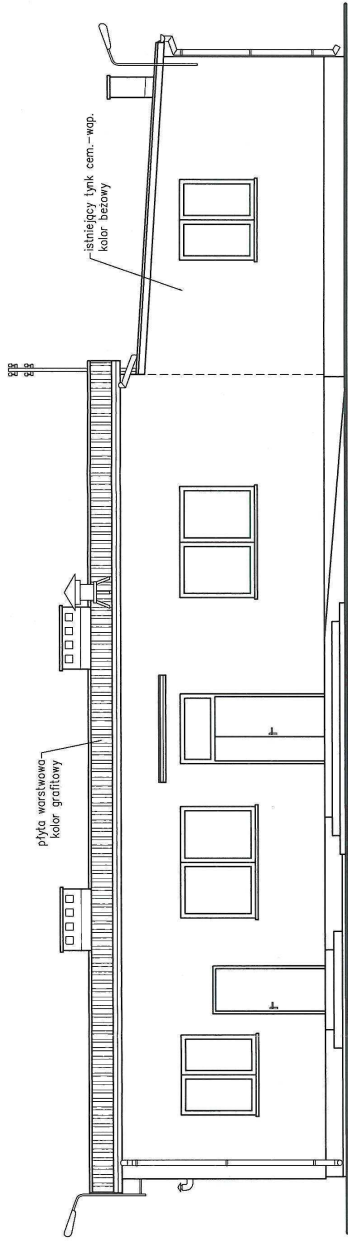
$$U = 3.30 \text{ [W/(m}^2\text{K)]}$$

- Istn. papa termozgrzewalna wierzchniego krycia
- Istn. papa termozgrzewalna podkładowa
- Istn. płyta strypowa żelbetowa
- Istn. tynk cem.-wap.

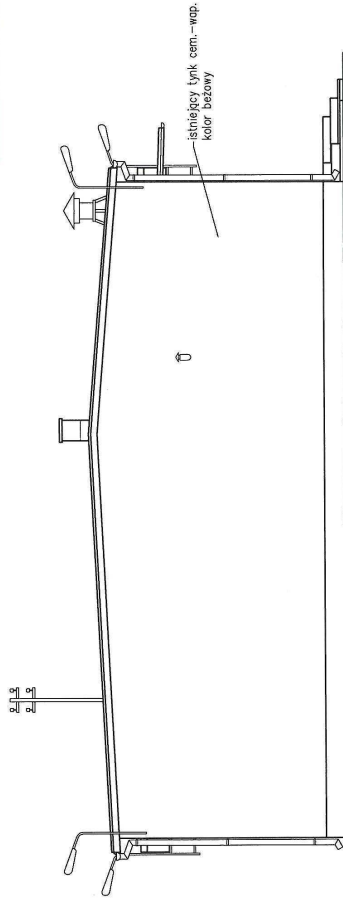
BIURO PROJEKTÓW I OBSŁUGI BUDOWNICTWA OGÓLNEGO
62-585 SŁAWSK, UL. LIPOWA 2, TEL. 63-2410977

OBIEKT:	BUDYNEK REMIZY OSP W ŁADKU		
LOKALIZACJA:	dzielnica nr 117, ŁĄDEK, gm. GRODZIEC	SKALA:	1:50
TYTUŁ RYS:	PRZEKRÓJ DACHU A-A, B-B - INWENTARYZACJA	NR RYS:	1-3
PROJEKTANT:	tech. bud. KRZYSZTOF WIŚNIEWSKI UPR. NR UAB.0346/1/14/00 w spec. architektonicznej	DATA:	16.05.2020
	mgr inż. GRZEGORZ FABISZAK w spec. konstrukcyjno-budowlanej		

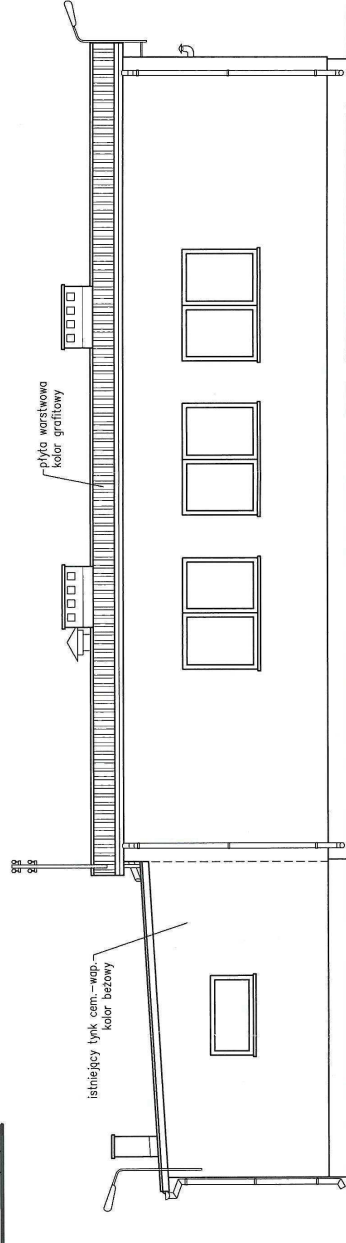
BIURO PROJEKTÓW
I OBSŁUGI BUDOWNICTWA OGÓLNEGO
Edyta Wiśniewska
62-585 Szawsk, ul. Lipowa 2
tel. (63) 241 09 77 601 722 195
NIP: 665-265-23-93



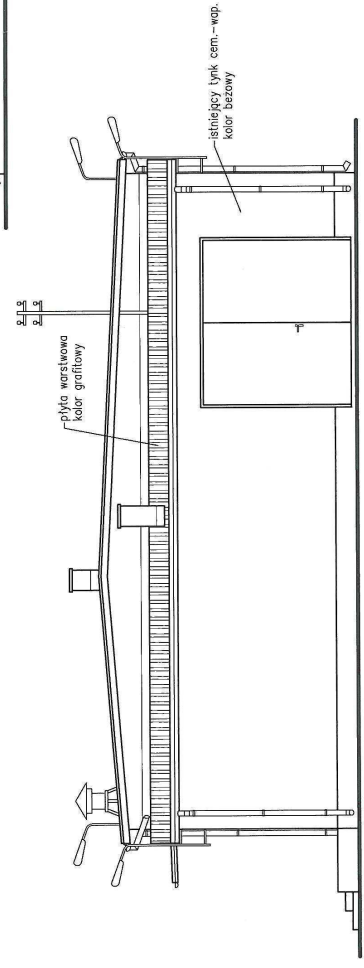
ELEWACJA WSCHODNIA



ELEWACJA POŁUDNIOWA



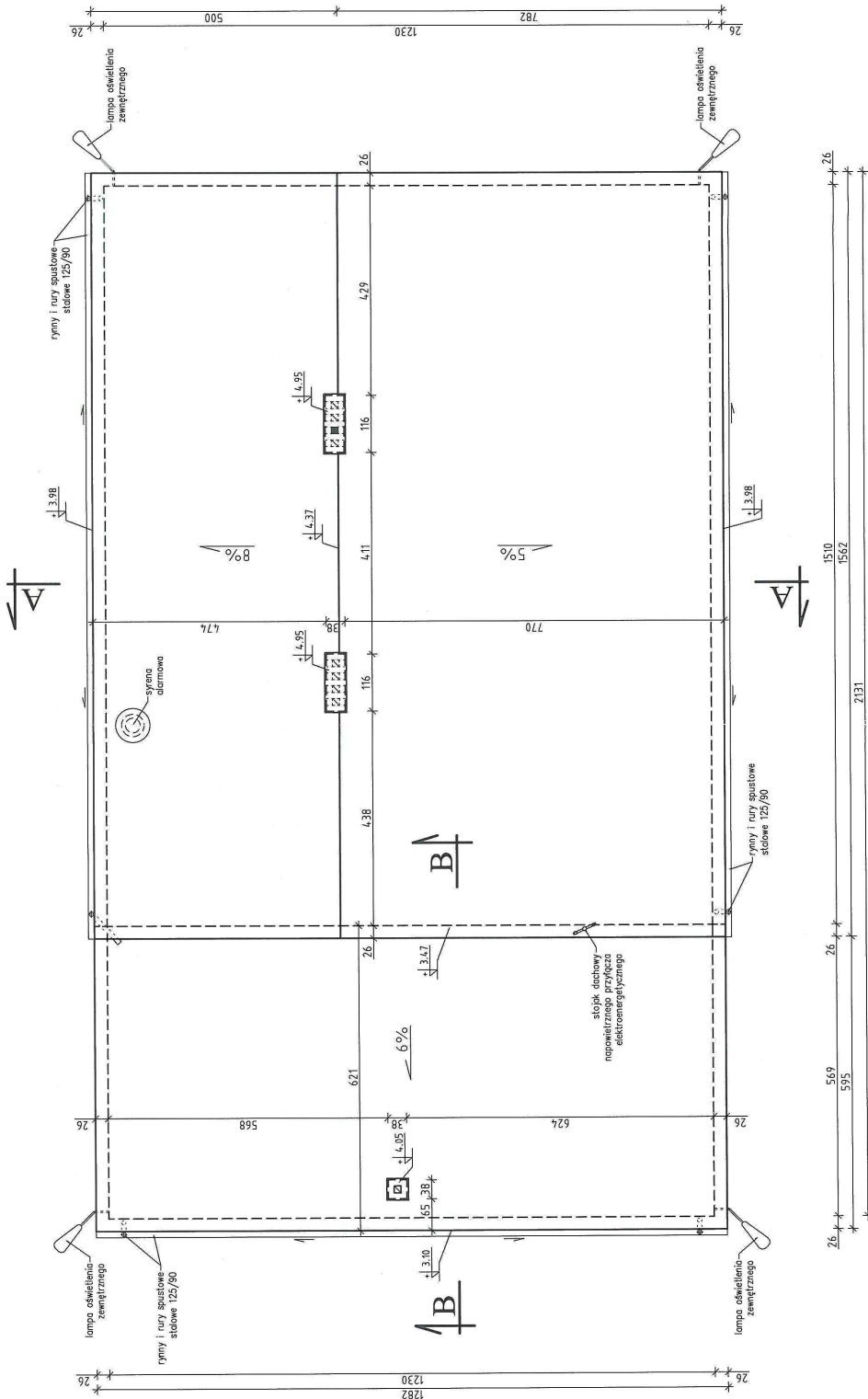
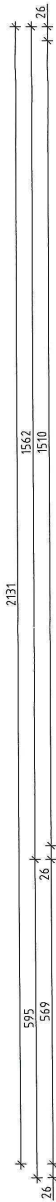
ELEWACJA ZACHODNIA



ELEWACJA PÓŁNOCNA

BIURO PROJEKTÓW I OBSŁUGI BUDOWNICTWA OGÓLNEGO 62-585 SZAWSK, UL. LIPOWA 2, TEL. 63-2410977			
OBIEKT:	MODERNIZACJA BUDYNKU OSP LADEK - REMONT POKRYCIA DACHU	SKALA:	1:100
LOKALIZACJA:	działka nr 117 LADEK, gm. GRODZIEC	NR RYS:	A-1
TYTUŁ RYS:	ELEWACJE	PROJ.	mgr inż. GRZEGORZ FABISZAK ul. Wesoła 10, 62-500 Świdawa w sp. z o.o. konstrukcyjno-budowlanej
PROJEKTANT:	tech. bud. KRZYSZTOF WIŚNIEWSKI UPR. NR. UAB.6346/0/14/00 w spec. architektonicznej	DATA:	16.06.2020

BIURO PROJEKTÓW
I OBSŁUGI BUDOWNICTWA OGÓLNEGO
Edyta Wiśniewska
62-585 Sławsk, ul. Lipowa 2
tel. (63) 241 09 77, 601 722 195
NIP 665-265-23-93

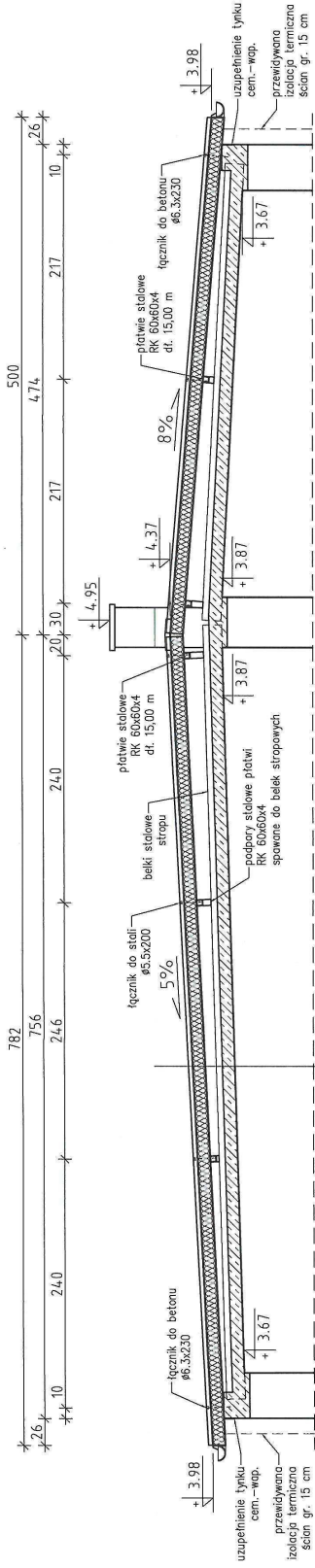


POWIERZCHNIA POŁĄCZI: 280,0 m²

pokrycie: płyta warstwowa poliuretanowa gr. 12 cm

BIURO PROJEKTÓW I OBSŁUGI BUDOWNICTWA OGÓLNEGO 62-585 SŁAWSK, UL. LIPOWA 2, TEL. 63-2410977	
OBIEKT:	MODERNIZACJA BUDYNKU OSP LADEK — REMONT POKRYCIA DACHU
LOKALIZACJA:	dzielnica nr 117 LADEK, gm. GRODZIEC
TYTUŁ RYS.:	RZUT DACHU
PROJEKTANT:	tech. bud. KRZYSZTOF WIŚNIEWSKI UPR. NR UAB.8346/14/90 w spec. architektonicznej
SKALA:	1:100
NR RYS.:	A-2
DATA:	16.06.2020
PROJEKTANT:	mgr inż. GRZEGOŻ FABISZAK UPR. NR UAB.1222/14/90 w spec. konstrukcyjno-budowlanej

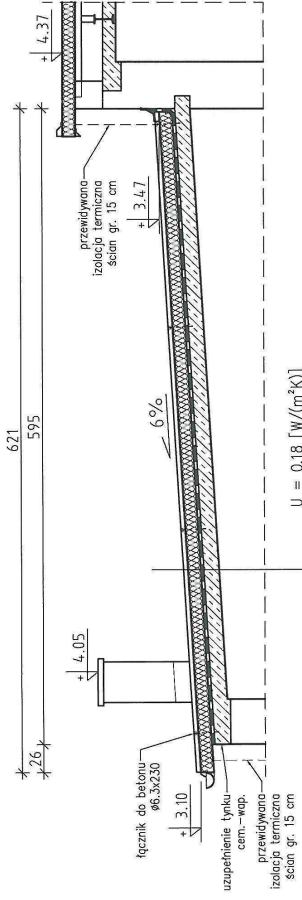
PRZEKRÓJ A-A



$U = 0.18 [W/(m^2K)]$

- Płyta warstwowa poliuretanowa gr. 12 cm
- Płyta stalowa - RK 60x60x4
- istn. płyta stropowa żelbetowa na belkach stalowych
- istn. tynk cem.-wap.

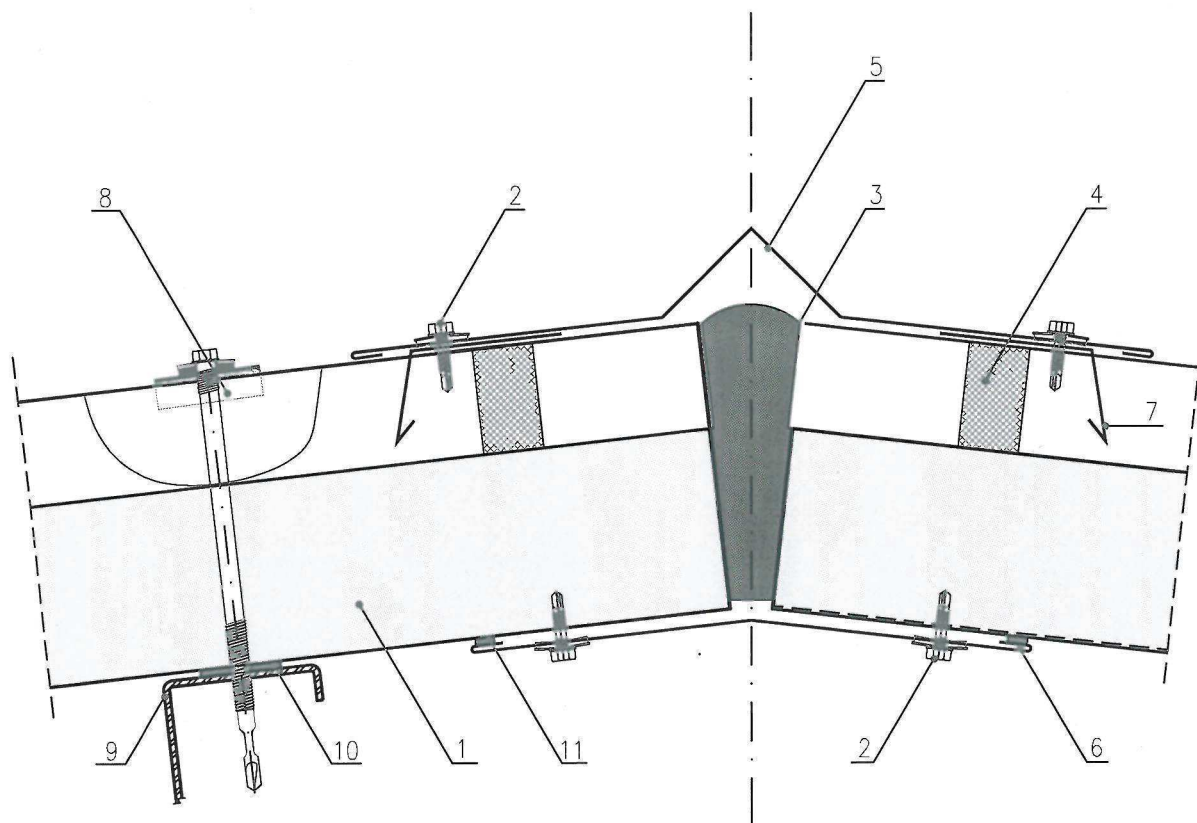
PRZEKRÓJ B-B



$U = 0.18 [W/(m^2K)]$

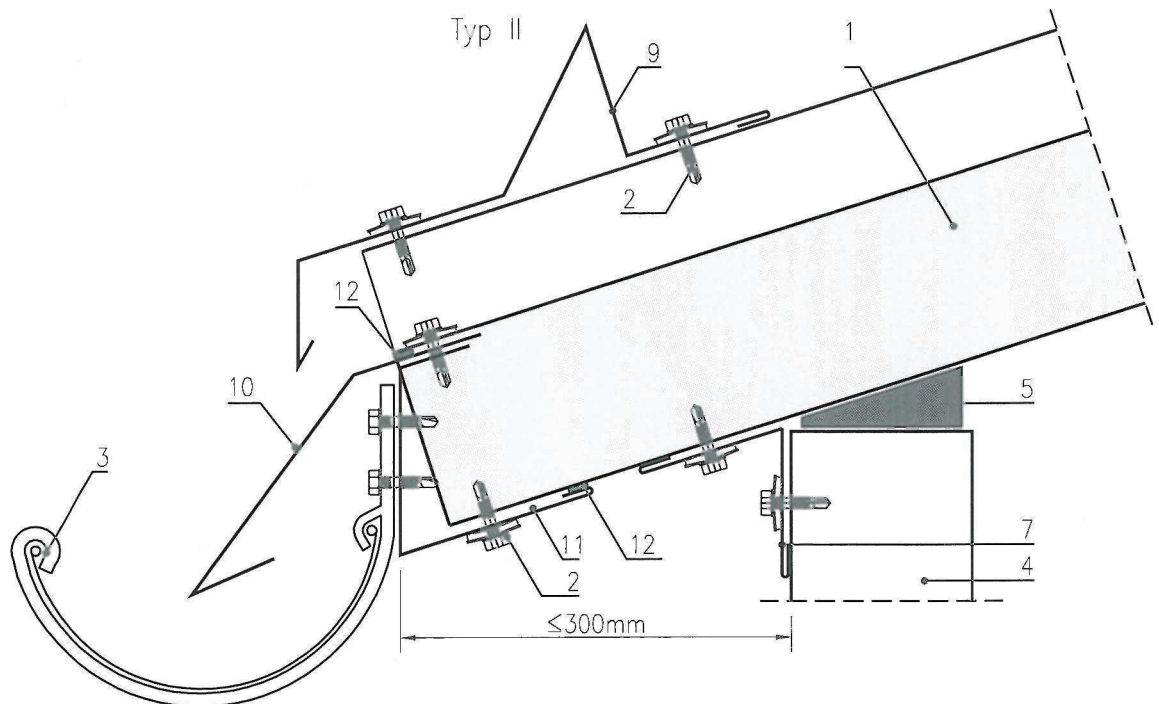
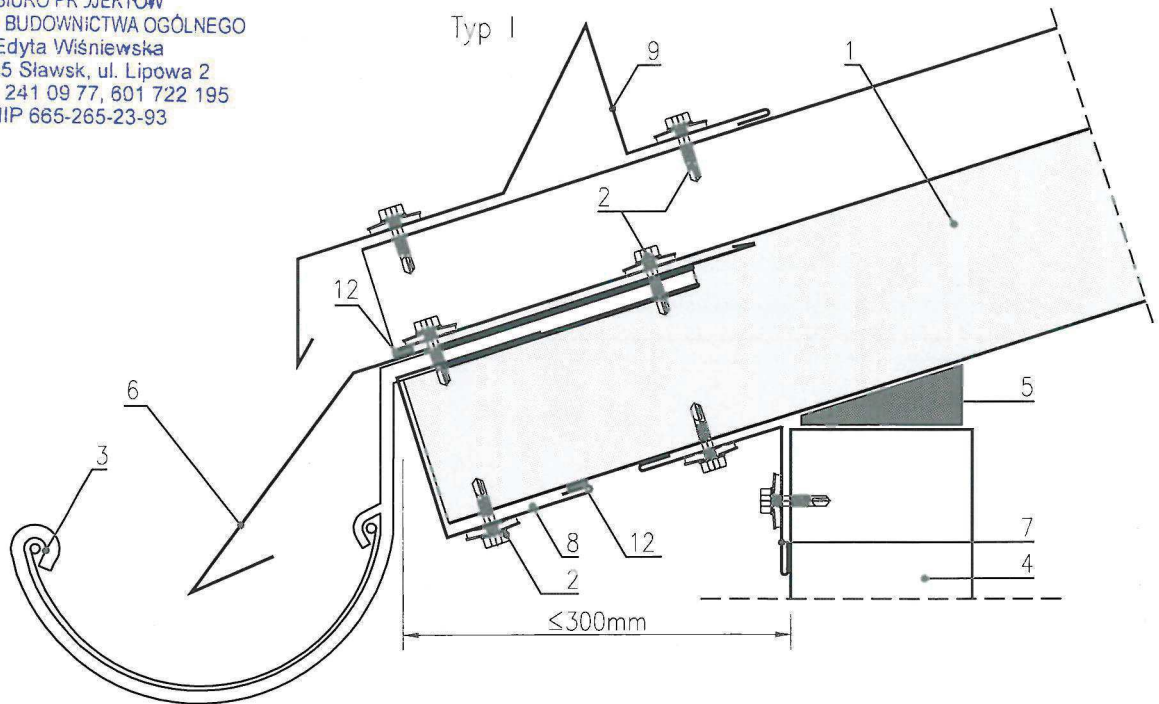
- Płyta warstwowa poliuretanowa gr. 12 cm
- istn. papa termozgrzewalna wierzchniego krycia
- istn. papa termozgrzewalna podkładowa
- istn. płyta stropowa żelbetowa
- istn. tynk cem.-wap.

BIURO PROJEKTÓW I OBSŁUGI BUDOWNICTWA OGÓLNEGO 62-585 SŁAWSK, UL. LIPOWA 2, TEL. 63-2410977	
OBIEKT:	MODERNIZACJA BUDYNKU OSP LADEK — REMONT POKRYCIA DACHU
LOKALIZACJA:	działka nr 117, LADEK, gm. GRODZIEC
TYTUŁ RYS:	PRZEKRÓJ DACHU A-A, B-B
PROJEKTANT:	mgr inż. GRZEGORZ FABISZAK ul. Słowackiego 10, 62-500 Kalisz w spec. konstrukcyjno-budowlanej
SKALA:	1:50
NR RYS:	A-3
DATA:	16.06.2020



1. Płyta warstwowa poliuretanowa
2. Wkręt samowiercący z podkładką EPDM
3. Pianka poliuretanowa
4. Uszczelka polietylenowa dostosowana do profilu płyty
5. Obróbka blacharska systemowa
6. Obróbka blacharska systemowa
7. Obróbka blacharska systemowa
8. Element mocujący "kalota"
9. Płatew
10. Taśma PES (zalecana)
11. Masa trwale plastyczna

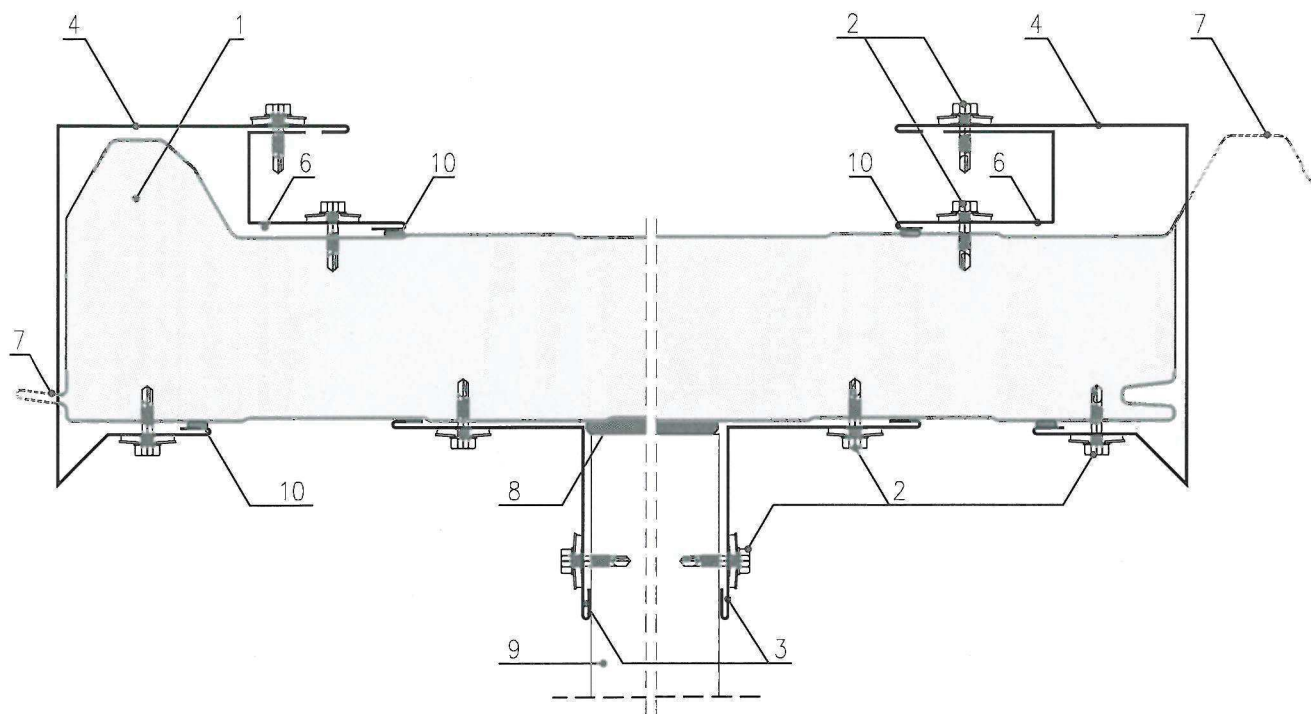
Przykład wykonania kalenicy
– wykonać wg systemu producenta płyt warstwowych



1. Płyta warstwowa poliuretanowa
2. Wkręt samowierący z podkładką EPDM
3. Rynna oraz rynhak stalowy
4. Ściana
5. Pianka poliuretanowa
6. Obróbka blacharska systemowa
7. Obróbka blacharska systemowa
8. Obróbka blacharska systemowa
9. Obróbka blacharska systemowa
10. Obróbka blacharska systemowa
11. Obróbka blacharska systemowa
12. Masa trwale plastyczna

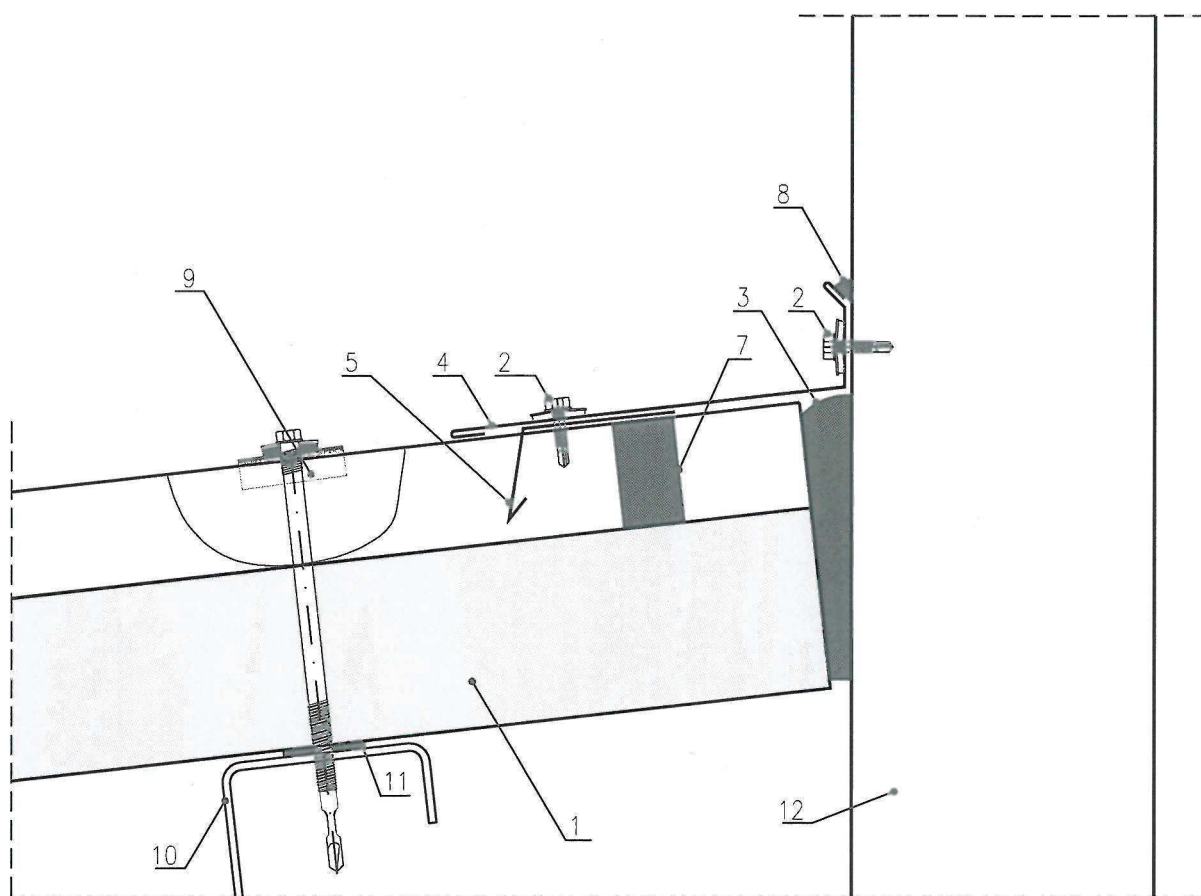
Przykład wykonania okapu z wariantowym mocowaniem barier przeciwśniegowych
– wykonać wg systemu producenta płyt warstwowych

Typ I – z nadwieszeniem



1. Płyta warstwowa poliuretanowa
2. Wkręt samowierzący z podkładką EPDM
3. Obróbka blacharska systemowa
4. Obróbka blacharska systemowa
5. Obróbka blacharska systemowa
6. Obróbka blacharska systemowa
7. Odcinek na budowie
8. Pianka poliuretanowa
9. Ściana
10. Masa trwale plastyczna

Przykład wykonania połączenia płyty dachowej ze
ścianą szczytową
– wykonać wg systemu producenta płyt warstwowych



1. Płyta warstwowa poliuretanowa
2. Wkręt samowiercący z podkładką EPDM
3. Pianka poliuretanowa
4. Obróbka blacharska systemowa
5. Obróbka blacharska systemowa
6. Obróbka blacharska systemowa
7. Uszczelka polietylenowa dostosowana do profilu płyty
8. Masa uszczelniająca
9. Element mocujący "kalota"
10. Płatew
11. Taśma PES (zalecana)
12. Ściana wyższego budynku

Przykład wykonania krawędzi dachu przy wyższej części budynku
– wykonać wg systemu producenta płyt warstwowych

5. INFORMACJA DOTYCZĄCA BEZPIECZEŃSTWA I OCHRONY ZDROWIA

OBIEKT: MODERNIZACJA BUDYNKU OSP ŁĄDEK – REMONT POKRYCIA DACHU

ADRES BUDOWY: działka nr 117, obręb ewid. ŁĄDEK, gm. GRODZIEC

INWESTOR: Gmina Grodziec
ul. Główna 17, 62-580 Grodziec

PROJEKTANT: tech. bud. Krzysztof Wiśniewski
zam. ul. Lipowa 2, 62-585 Sławsk

1. PODSTAWA OPRACOWANIA:

- 1.1. Projekt architektoniczno-budowlany.
- 1.2. Rozporządzenie Ministra Infrastruktury z dnia 23.06.2003r. w sprawie informacji dotyczącej bezpieczeństwa i ochrony zdrowia oraz planu bezpieczeństwa i ochrony zdrowia (Dz. U. z 2003r. nr 120, poz. 1126).
- 1.3. Rozporządzenie Ministra Pracy i Polityki Socjalnej z dnia 28.08.2003r. w sprawie ogólnych przepisów bezpieczeństwa i higieny pracy (Dz. U. z 2003r. nr 169, poz. 1650 z późn. zmianami).
- 1.4. Rozporządzenie Ministra Infrastruktury z dnia 06.02.2003r. w sprawie bezpieczeństwa i higieny pracy podczas wykonywania robót budowlanych (Dz. U. z 2003r. nr 47, poz. 401).

2. ZAKRES I KOLEJNOŚĆ REALIZACJI ROBÓT DLA CAŁEGO ZAMIERZENIA BUDOWLANEGO:

2.1. Roboty związane z urządzeniem zaplecza i placu budowy.

W zakresie: ogrodzenia, oświetlenie oznakowania placu budowy, pomieszczenia higieniczno-sanitarne i socjalne pracowników, rozmieszczenie sprzętu ratunkowego i pierwszej pomocy, utwardzenie wjazdu, dojeżdż oraz dojazdów pożarowych, urządzenie miejsca składowania materiałów budowlanych wraz z oznaczeniem stref ochronnych wynikających z przepisów odrębnych – stref magazynowania i składowania materiałów, wyrobów, substancji oraz preparatów niebezpiecznych, urządzenie zbrojarni, węzła produkcji zapraw i betonu oraz miejsc pracy sprzętu zmechanizowanego i pomocniczego.

2.2. Roboty rozbiórkowe – rozbiórka murków atykowych i istniejącego pokrycia dachu.

2.3. Roboty ziemne – brak.

2.4. Roboty budowlano-montażowe:

- montaż stalowych płatwi dachowych;
- wykonanie pokrycia dachu i obróbek blacharskich, rynien i rur spustowych;
- roboty wykończeniowe: tynkarskie, malarskie;

Wszystkie roboty należy wykonać zgodnie ze sztuką budowlaną i pod nadzorem osoby uprawnionej do kierowania robotami budowlanymi.

3. WYKAZ ISTNIEJĄCYCH OBIEKTÓW BUDOWLANYCH:

W chwili obecnej działka nr 117 jest zabudowana budynkiem remizy OSP i altaną ogrodową. Na terenie działki znajduje się także plac zabaw, parking i staw.

4. ELEMENTY ZAGOSPODAROWANIA DZIAŁKI, KTÓRE MOGĄ STWARZAĆ ZAGROŻENIE BEZPIECZEŃSTWA I ZDROWIA LUDZI:

Nie projektuje się.

5. ZAGROŻENIA PODCZAS WYKONYWANIA ROBÓT BUDOWLANYCH:

- roboty budowlano-montażowe – możliwość upadku (prace na wysokościach), zabezpieczenia dróg komunikacyjnych,
- roboty z użyciem narzędzi elektrycznych – porażenie prądem.

6. SPOSÓB PROWADZENIA INSTRUKTAŻU PRACOWNIKÓW I ZAPOBIEGANIA NIEBEZPIECZEŃSTWOM:

- kierownik budowy zobowiązany jest do opracowania planu "bioz", zgodnie z art. 21a Prawa Budowlanego, a także do wykonania projektu organizacji placu budowy i harmonogramu realizacji prac budowlano-montażowych,
- roboty budowlane winny być prowadzone pod nadzorem wykwalifikowanej kadry technicznej, w tym osoby posiadającej odpowiednie uprawnienia,
- przed przystąpieniem do robót ziemnych i budowlano-montażowych należy przeprowadzić wstępne szkolenie dla pracowników w zakresie objętym planem „bioz” zgodnie z RMI z dnia 06.02.2003r.,
- przed dopuszczeniem pracowników do robót zakład zobowiązany jest zaopatrzyć ich w odzież roboczą i ochronną, zgodnie z obowiązującymi przepisami (hełmy, rękawice ochronne), z uwzględnieniem niebezpieczeństw wystąpienia: urazów mechanicznych, porażenia prądem, oparzenia, zatrucia, promieniowania, wibracji, upadku z wysokości lub innych szkodliwych czynników i zagrożeń związanych z wykonywaną pracą; należy stosować przewidziane przy robotach urządzenia zabezpieczające i ochronne (np. osłony); urządzenia powinny być sprawne i posiadać aktualne atesty,
- w czasie trwania robót codziennie przeprowadzać dla osób zatrudnionych na budowie instruktaż stanowiskowy, w czasie którego należy omówić sposób prowadzenia robót, występujące i mogące wystąpić zagrożenia oraz sposoby zabezpieczeń,
- należy zapewnić stały dostęp pracowników do telefonu alarmowego, wykazu numerów telefonów i adresów najbliższych punktów opieki lekarskiej, straży pożarnej, policji, a także apteczki oraz środków i urządzeń przeciwpożarowych,
- na budowie powinny znajdować się podręczne środki gaśnicze (gaśnice proszkowe, węże gaśnicze, hydranty, koce gaśnicze),
- należy wykonać i oznakować drogi umożliwiające ewakuację, komunikację i dojazd do wozu straży pożarnej lub karetki pogotowia – tych dróg i wyjazdów nie wolno zastawiać, a tym bardziej wykorzystywać na cele składowe, muszą być w każdej chwili dostępne.

Sławsk, 16.06.2020 r.

Projektant:

tech. bud. Krzysztof Wiśniewski
upr. bud. do projektowania i kierowania
robotami budowlanymi w ograniczonym
zakresie: w spec. architektonicznej
nr ewid. UAB 9345/II/14/90
w spec. konstrukcyjno-budowlanej
nr ewid. GA.-N. 103/8346/II/3/83