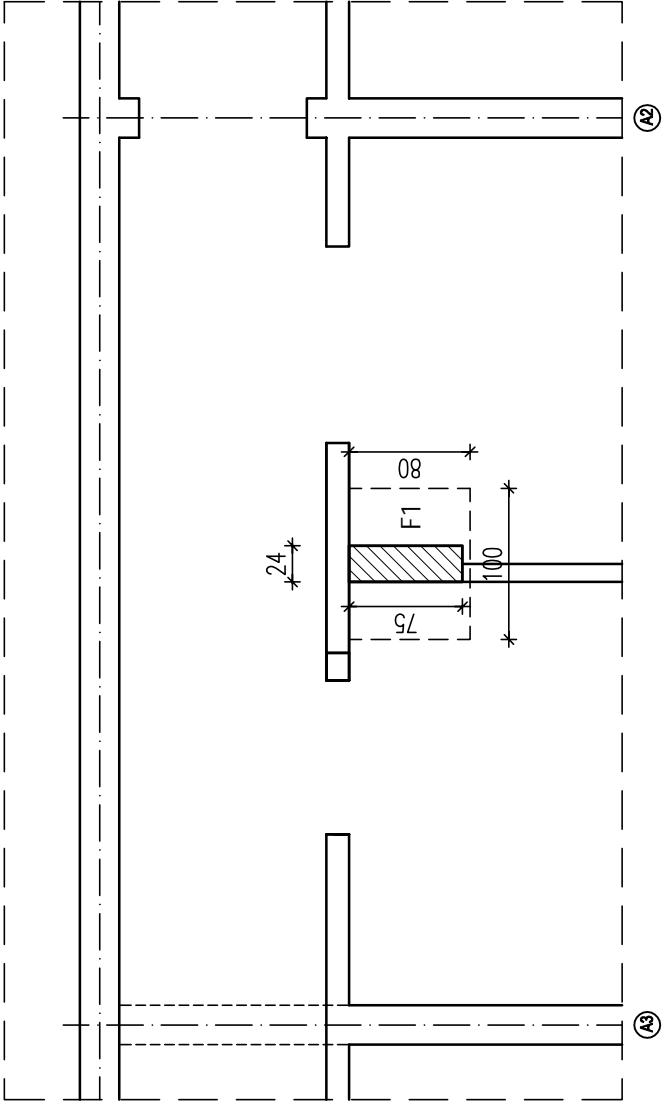
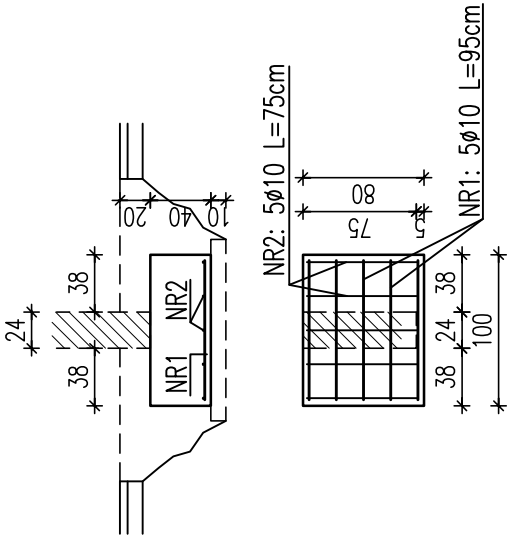


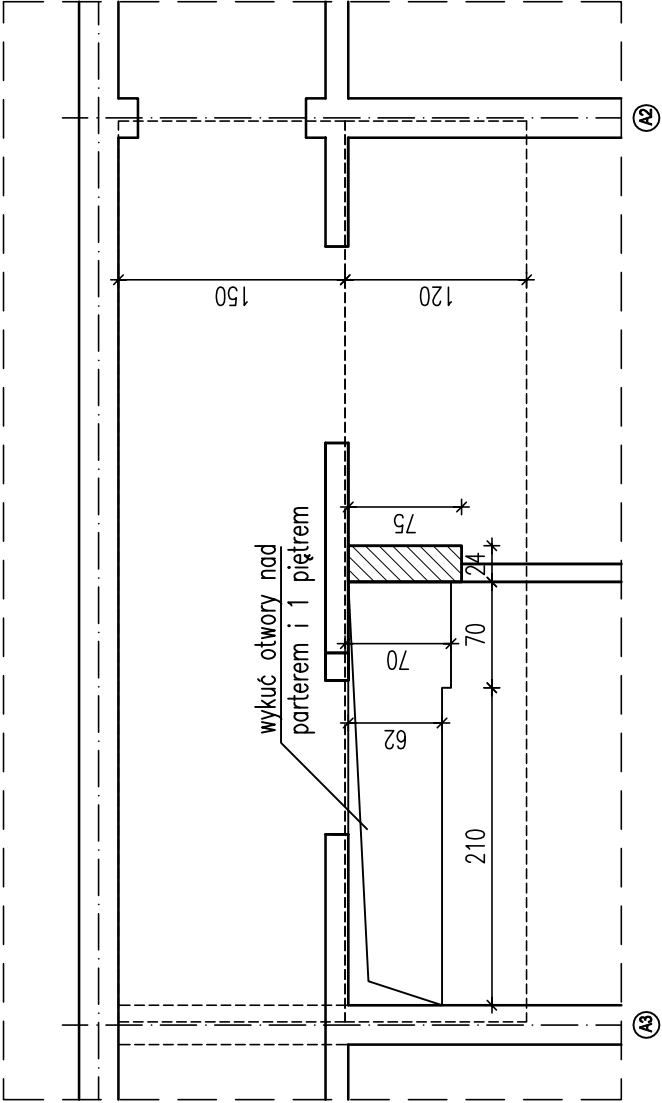
1 - wykonać stope fundamentową pod ścianę
szczegóły wykonania na rysunku obok



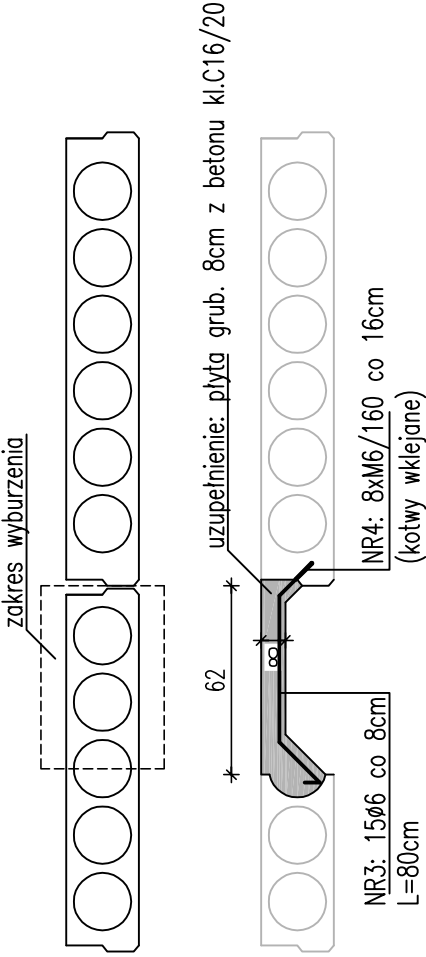
STOPA FUND. F1 (1:50)



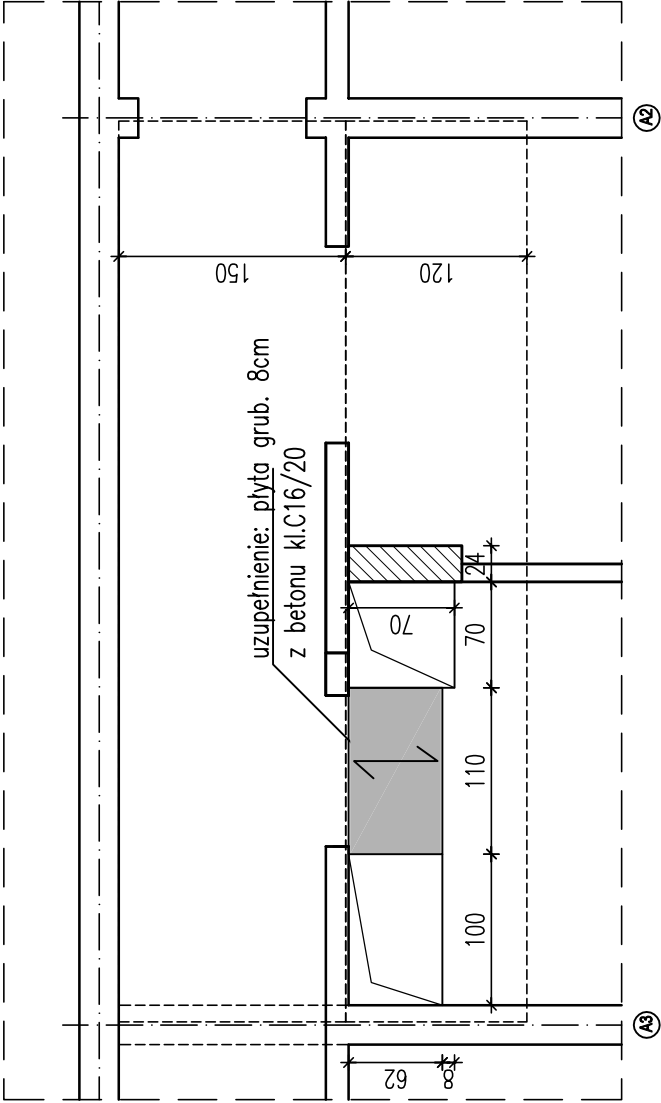
2 - wymurować ścianę pomiędzy posadzką
a sropeem parteru, oraz pomiędzy posadzką
a sropeem 1-go piętra




PLYTA STROPOWA - UZUPEŁNIENIE (1:25)



4 - wykonać uzupełnienie płyty stropowej na szerokości
112 cm w wykutych otworach - szczegóły wykonania
na rysunku obok



	AK Projekt * ul. Kaniowczyków 11/7 24-100 Puławy * tel. 081-8879247	
obiekt:	BUDYNEK H-80 na terenie Grupy Azoty Z.A. "PUŁAWY" S.A. Sieć Badawcza Łukasiewicz - Instytut Nowych Syntezy Chemicznych	
temat:	PRZEBUDOWA CZĘŚCI HALI H-80 ZAPLECZA DLA INSTALACJI BADAWCZYCH EKSTRAKCYJNO-ROŚLINNYCH	nr projektu: AK-2022.04.1
tytuł rysunku:	WYKONANIE OTWORÓW W STROPACH NA SZACHTY INSTALACYJNE	stadium: PT / PW
opracował:	Andrzej Kociubaj upr. nr 654/Lb/88	
projektant:	Andrzej Kociubaj upr. nr 654/Lb/88	
data:	04.2022	nr rysunku: 06K
	branża: konstrukcja	skala: 1:50 / 1:25