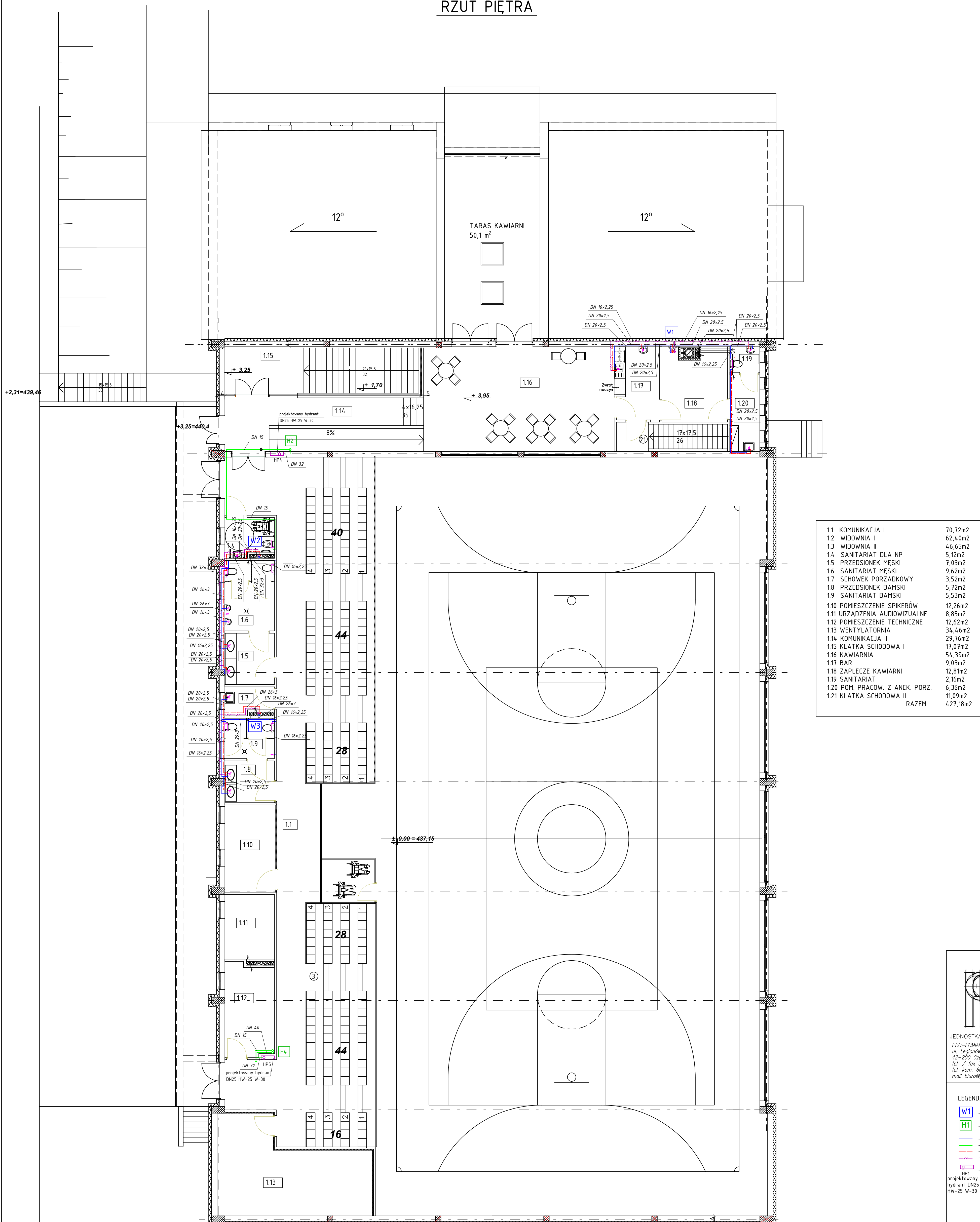
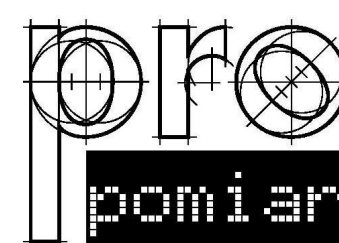


RZUT PIĘTRA










1.1. KOMUNIKACJA I	70,72m2
1.2. WIDOWNIA I	62,40m2
1.3. WIDOWNIA II	46,65m2
1.4. SANITARIAT DLA NP	5,12m2
1.5. PRZEDSIÓNEK MESKI	7,03m2
1.6. SANITARIAT GĘBKI	9,62m2
1.7. SCHOEWK PORZĄDKOWY	3,52m2
1.8. PRZEDSIÓNEK DAMSKI	5,72m2
1.9. SANITARIAT DAMSKI	5,53m2
1.10. POMIESZCZENIE SPIKERÓW	12,26m2
1.11. URZĄDZENIA AUDIOWIZUALNE	8,85m2
1.12. POMIESZCZENIE TECHNICZNE	12,62m2
1.13. WENTYLATORNIA	34,46m2
1.14. KOMUNIKACJA II	29,76m2
1.15. KLATKA SCHODOWA I	10,07m2
1.16. KAWIARNIA	54,39m2
1.17. BAR	9,03m2
1.18. ZAPLECZE KAWIARNI	12,81m2
1.19. SANITARIAT	2,16m2
1.20. POM. PRACOW. Z ANEK. PORZ.	6,36m2
1.21. KLATKA SCHODOWA II	11,07m2
RAZEM	427,18m2



JEDNOSTKA PROJEKTOWA:
PRO-POMIAR s.c.
ul. Legionów 59
42-200 Częstochowa
tel. / fax 34 361 61 35
tel. kom. 603 666 111 603 999 222
mail biuro@propomiar.com.pl

LEGENDA:

-  - pion instalacji wody
 -  - pion instalacji hydrantowej
 -  - instalacja wody zimnej
 -  - instalacja hydrantowa
 -  - instalacja wody ciepłej c.w.u.
 -  - instalacja cyrkulacji c.w.u.
 -  - projektowany hydrant DN25
podtynkowy z wężem półsztywnym
o długości 30m
- projektowany hydrant DN25
HW-25 W-30

INWESTOR:
Gmina Międzyzlesie
pl. Wolności 1
57-530 Międzyzlesie

OBIJEKT I ADRES:
Hala sportowa w Międzyzlesiu
jedn. ewid. Międzyzlesie,
obręb nr 020810_4.0001 Międzyzlesie,

TEMAT:
Budowa hali sportowej w Międzyzlesiu
na działce nr 412/1

BRANŽA:
sanitarna

TYTUŁ RYSUNKU:
Rzut piętra. Kanalizacja sanitarna

OPRACOWAŁ:
mgr inż. Piotr Magiera
upr. nr SLK/0499/PWOS/04
spec. instalacje sanit. b.o.

spec. instalacje sanit. b.o.
SPRAWDZIŁ:
mgr inż. Elżbieta Wisniewska
upr. nr Nr UAN-VIII/83861/11
spec. instalacje sanit. b.o.

SKALA:	NR RYSUNKU.
1:100	W-2