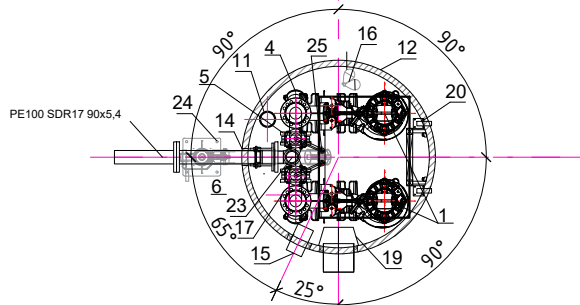
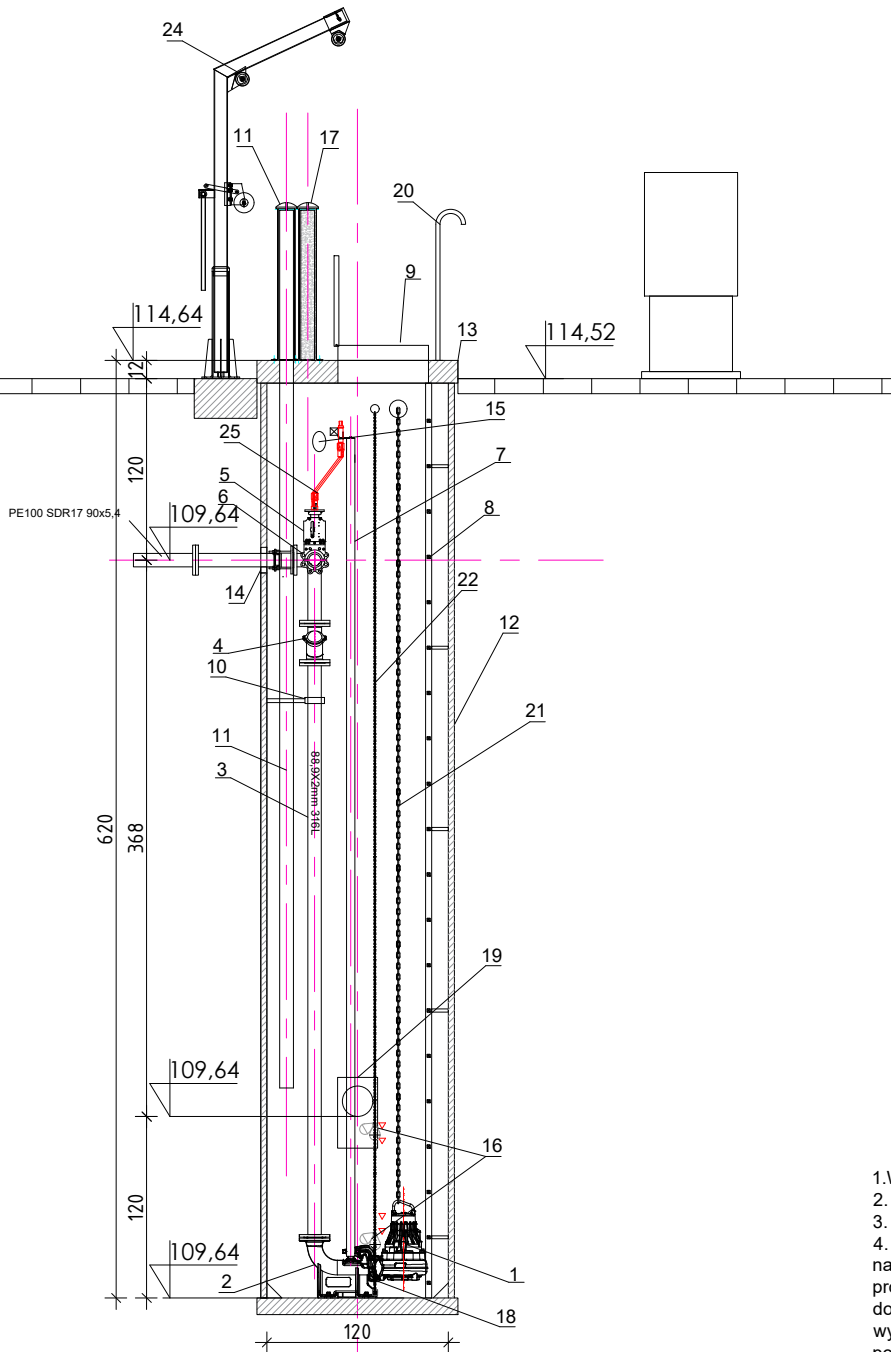



PRZEKRÓJ A-A



ZESTAWIENIE KSZTAŁTEK I ARMATURY

| L.P. | WYSZCZEGÓLNIENIE | ŚREDNICA [mm] | MATERIAŁ | PRODUCENT | ILOŚĆ SZT. |
|------|--|------------------|---------------------------------|--------------------------|------------|
| 1 | POMPA ZATAPIALNA NP3085.160MT/461 Z SIL. 2,0 kW | | - | XYLEM/FLYGT | 2kpl. |
| 2 | STOPA SPRZĘGAJĄCA | 80 | ŻELIWO SZARE | XYLEM/FLYGT | 2kpl. |
| 3 | ORUROWANIE PRZEPOMPOWNI | 80(88,9x2,0) | STAL KWASO. GAT. 316L | WYKONANIE WARSZTATOWE | 1kpl. |
| 4 | ZAWÓR ZWROTNY KULOWY | 80 | ŻELIWO SFEROIDALNE | RÓŻNY | 2kpl. |
| 5 | ZASUWA NOŻOWA DO ŚCIEKÓW | 80 | ŻELIWO SFEROIDALNE | RÓŻNY | 2kpl. |
| 6 | ŁĄCZNIK KIELICHOWO - KOŁNIERZOWY | 80 | ŻELIWO SFEROIDALNE | RÓŻNY | 1kpl. |
| 7 | PROWADNICE RUROWE | Ø60.3x3 | STAL KWASO. GAT. 316L | WYKONANIE WARSZTATOWE | 2 |
| 8 | DRABINKA ŻŁAZOWA Z NASTOPNICAMI W WYKONANIU ANTYPÓŚLIZGOWYM (UMOŻLIWIAJĄCA ZEJŚCIE DO DNA ZBIORNIKA) | - | STAL KWASO. GAT. 316L | WYKONANIE WARSZTATOWE | 1 |
| 9 | Właz montażowy, kopertowy, dwudzielny, wykonany ze stali kwasoodpornej 316L, z podwójnym zamkiem, zabezpieczony przed samozamknięciem. | 800x600mm | STAL KWASO. GAT. 316L | WYKONANIE WARSZTATOWE | 1 |
| 10 | WSPORNIK RUROCIĄGÓW | - | STAL KWASO. GAT. 316L | WYKONANIE WARSZTATOWE | 1 |
| 11 | KOMINEK WENTYLACYJNY DN100 - NAWIEW | 100 | STAL KWASO. GAT. 316L | WYKONANIE WARSZTATOWE | 1 |
| 12 | OBUDOWA | 1200 | POLIMEROBETON | ISTNIEJĄCA | 1kpl |
| 13 | PŁYTA POKRYWOWA | 1330 | POLIMEROBETON | ISTNIEJĄCA | 1kpl |
| 14 | PRZEJŚCIE SZCZELNE DLA RUR. TŁOCZNEGO | 80 | - | ISTNIEJĄCE | 1 |
| 15 | PRZEPUST KABLOWY | 110 | PVC | - | 1 |
| 16 | SYGNALIZATOR POZIOMU Z KABLEM | - | NEOPREN | NIVELCO | 2 |
| 17 | KOMINEK WENTYLACYJNY- WYWIEW + wkład węglowy | 100 | STAL KWASO. GAT. 316L | WYKONANIE WARSZTATOWE | 1 |
| 18 | SONDA HYDROSTATYCZNA | - | RÓŻNY | APLISENS | 1 |
| 19 | DEFLEKTOR | 200 | PVC | WYKONANIE WARSZTATOWE | 1 |
| 20 | PORĘCZ DO DRABINY | - | STAL KWASO. GAT. 316L | WYKONANIE WARSZTATOWE | 1 |
| 21 | ŁAŃCUCH DO POMP | - | STAL KWASO. GAT. 316L | WYKONANIE WARSZTATOWE | 2 |
| 22 | ŁAŃCUCH DO SONDY, PŁYWAKÓW | - | STAL KWASO. GAT. 316L | WYKONANIE WARSZTATOWE | 1 |
| 23 | NASADA PŁUCZACA Ø52 Z ZAWOREM ODCINAJĄCYM I KRÓCCEM ZE STALI NIERDZEWNEJ | 50 | Aluminium/ Stal kwasoodporna | WYKONANIE WARSZTATOWE | 1kpl. |
| 24 | ŻURAW SŁUPOWY ZSO200 oc O UDŹWIGU 200 kg | | OCYNK | ISTNIEJĄCY | 1 |
| 25 | TRZPIEŃ DO ZASUW TYPU KARDAN | | STAL KWASO. GAT. 316L | WYKONANIE WARSZTATOWE | 2 |

1. Wszystkie przejścia przez ściany wykonane będą jako szczelne elastyczne.
2. W pompowni zastosowane zostaną rury ze stali kwasoodpornej 316L.
3. Kominke nawiewny doprowadzony do poziomu max. awaryjnego poziomu ścieków
4. Wszystkie elementy wykonane ze stali kwasoodpornej takie jak prefabrykowane kształtki dostarczane na budowę powinny być poddane obróbce pasywacyjnej w zakładzie produkcyjnym gdzie proces jest prowadzony wg PN-EN 2516:2000 lub norm ASTM A 380, ASTM A 960. Nie przewiduje się stosowania dodatkowych powłok zabezpieczających rurociągi ze stali kwasoodpornej z wyjątkiem spawów wykonywanych na budowie i innych miejsc gdzie to jest konieczne (najczęściej w przypadku uszkodzenia powłoki pasywacyjnej), które należy zabezpieczyć poprzez wytrawienie i pasywację na terenie budowy.

| | | | | |
|---|--|--------------|---|--------------------|
|  | PROFIPROJEKT SP. Z O. O. Witaszyczki 66, 63-230 Witaszyce | | Inwestor: Gmina Janowiec Wlkp. ul. Gnieźnieńska 3 88-430 Janowiec Wlkp. | |
| | PROJEKT TECHNICZNY BRANŻA: TECHNOLOGIA I INSTALACJE SANITARNE | | | Data: 29.05.2024r. |
| Imię i nazwisko | | Nr uprawnień | | Podpis |
| Projektował: <small>TECHNOLOGIA I INST. SANIT.</small> | mgr inż. Łukasz Pipiora | | POM/0359/PBS/17 SPEC. INSTALACYJNA | |
| Sprawdził: <small>TECHNOLOGIA I INST. SANIT.</small> | mgr inż. Remigiusz Zieliński | | WKP/0268/P00S/06 SPEC. INSTALACYJNA | |
| Nazwa inwestycji: | POPRAWA STANU INFRASTRUKTURY WODNO-KANALIZACYJNEJ NA TERENIE GMINY JANOWIEC WIELKOPOLSKI – PRZEPOMPOWNIĄ ŚCIEKÓW WŁOSZANOWO | | | |
| Adres inwestycji: | DZ. NR 75/18, OBREB 0019 WŁOSZANOWO. GMINA JANOWIEC WLKP., POWIAT ŻNIŃSKI | | Skala: | 1:50 |
| Tytuł rysunku: | POMPOWNIĄ ŚCIEKÓW – WŁOSZANOWO | | Nr rys. | P5.1 |
| | | | Revizja | 0 |