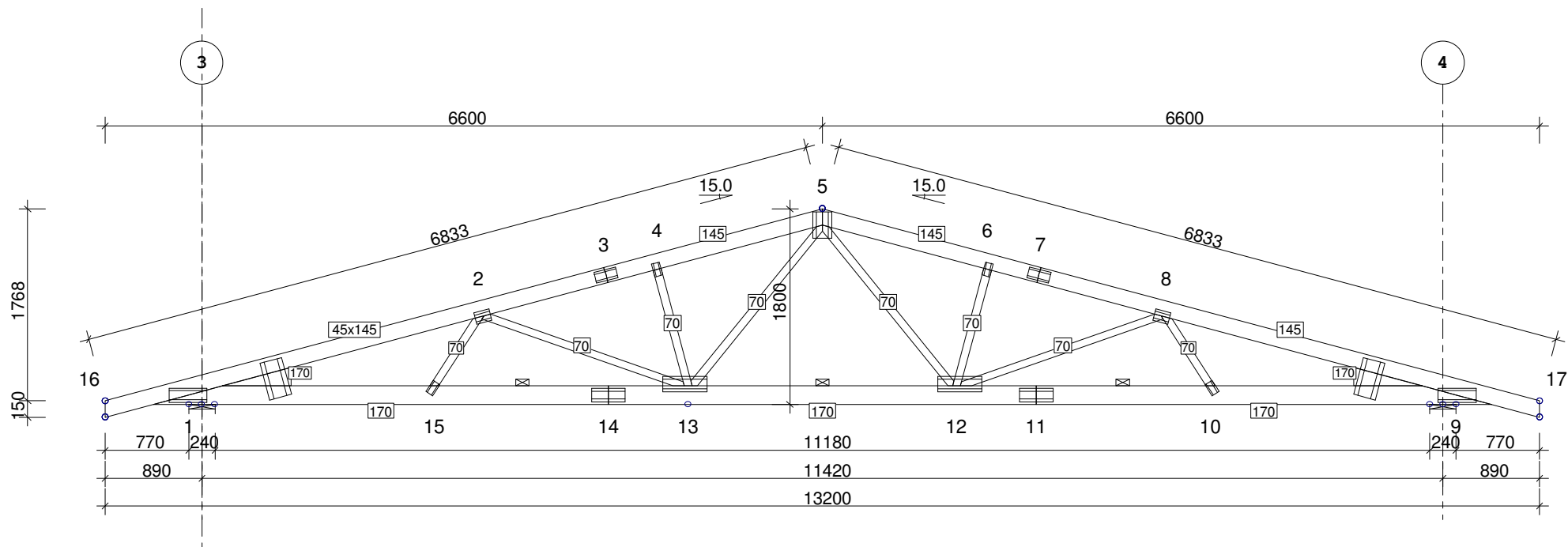


☒ POKAZANE KRZYŻULCE PODPARTE



TARCICA : GRUBOŚĆ 45 mm					USTAWIENIA OGÓLNE :				
WEZĘŁ Od - Do	WYS. [mm]	KLASA	STEŻ. mm	OBC. N/m2	GRUBOŚĆ TARCICY: (mm) 45				
					ROZSTAWY WIĄZARÓW: (mm) 900				
5-16	145	C24	600	250	KLASA BEZPIECZEŃSTWA: 2				
5-17	145	C24	600	250					
9-1	170	C24	3500	650	ZAKŁAD PREFABRYKACJI ZOSTAŁ SKONTROLOWANY I CERTYFIKAT PRODUKTU 1020-CPR-070040085				
5-12	70	C18	Nie						
5-13	70	C18	Nie		OBCIĄŻENIA (N/m2) :				
2-13	70	C18	Nie						
8-12	70	C18	Nie		ŚNIEG (WARTOŚĆ BAZOWA): 1200				
4-13	70	C18	Nie						
6-12	70	C18	Nie		WIATR (WARTOŚĆ BAZOWA): 592				
2-15	70	C18	Nie						
8-10	70	C18	Nie		ZMIENNE: NR FIXED RF WOLNY RF				
Klin 1	170	C24							
Klin 9	170	C24			1 1000 1.40 2 400 1.40				
					OBC. STAŁE: PATRZ TABLICA TARCICY				
					INNE OBCIĄŻENIA JAK NA WYDRUKU OBLICZEŃ				

INFORMACJE OGÓLNE:

WIAZAR ZAPROJEKTOWANY ZA POMOCĄ PROGRAMU
KOMPUTEROWEGO "TRUSSCON", LIC.NR: 4534
SIŁY ZOSTAŁY OBLICZONE ZGODNIE Z
1 PRAWEM TEORII ODKSZTAŁCEŃ.
NORMA TARCICY: PN-EN 1995-1-1:2010 + NA
OBCIĄŻENIA: PN-EN 1991 + NA
OBCIĄŻENIA ŚNIEGIEM: PN-EN 1991-1-3:2005 + NA
OBCIĄŻENIA WIATREM: PN-EN 1991-1-4:2008 + NA

Nazwa obiektu budowlanego:			
Budowa budynku działalności kulturalnej ze sceną i wewnętrznymi instalacjami: elektryczną, wod-kan, klimatyzacji, c.o., gazową i fotowoltaiczną oraz trzech pawilonów rzemieślniczo-wzgorczych z wewnętrznymi instalacjami: elektryczną, wod-kan, i c.o. wraz z zagospodarowaniem terenu, budową instalacji kanalizacji deszczowej do zbiornika na deszczówkę, przebudową sieci wodociągowej w ramach tworzenia Bieckiego Jarmarku Kultury			
Adres obiektu:		Nazwa inwestora:	
Miasto Biecz, obręb Miasto Biecz Dz.nr ew. 2269/5		Bieckie Centrum Kultury, ul. Rynek 18, 38-340 Biecz	
Branża:		Nazwa rysunku:	
Konstrukcja		Schemat więzara budynku	
Projektant:		Sprawdzający:	
mgr inż. Andrzej Kwiatkowski		mgr inż. Kinga Kurczap	
Upr. bud. w spec. kons. PDK/BO/0249/02		upr. bud. w spec. konstr. PDK/0280/PWOK/16	
Asystent projektanta:		Skala:	Data:
inż. Krzysztof Kucharczyk		1:50	03.2018
			Nr Rys: W3.4